



PUBLICACIÓ DE :

**SITUACIÓ DELS INGRESSOS PER TAXES, IMI, IAC I IMPOSTOS ESPECIALS
SOBRE LES IMPORTACIONS**

—

COMPARATIU LLIURES PRÀCTIQUES

—

SITUACIÓ DE LES EXPORTACIONS AMB RETORN D'IMPOST

—

COMPARATIU DIPÒSIT DUANER

DESEMBRE 2009

SERVEI D'ESTADÍSTIQUES DEL COS DE DUANA



Govern d'Andorra
Duana

SITUACIÓ DELS INGRESSOS PER TAXES, IMI, IAC I IMPOSTOS ESPECIALS SOBRE LES IMPORTACIONS

DESEMBRE 2009

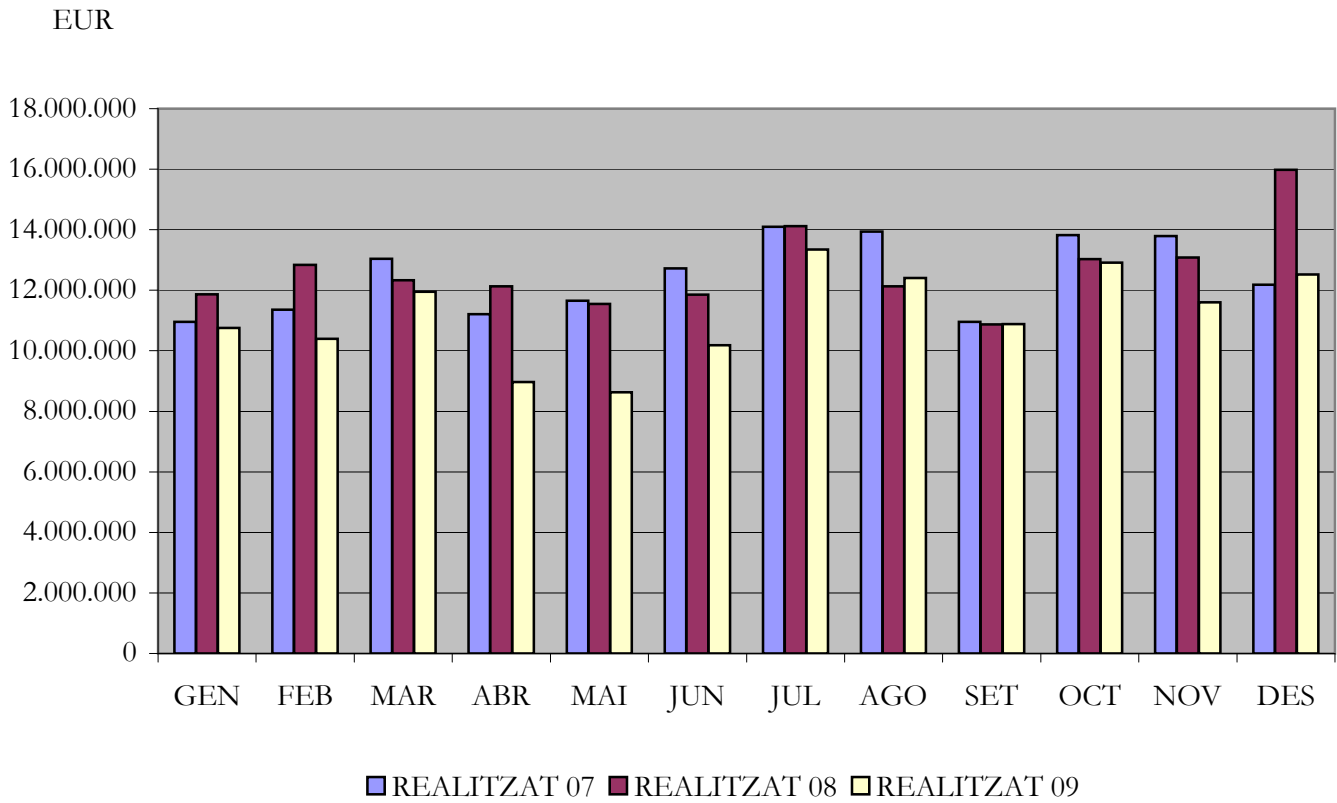
PREVISIÓ INGRESSOS DUANA
IMPORTS BRUTS en euros (SENSE CONSIDERAR ELS ABONAMENTS)

MES	REALITZAT 07	ACUMULAT 07	REALITZAT 08	ACUMULAT 08	REALITZAT 09	ACUMULAT 09	% S. REAL 08	% S. AC 08	% S. REAL 07	% S. AC 07
GEN	10.941.838	10.941.838	11.893.036	11.893.036	12.420.823	12.420.823	4,4%	4,4%	13,5%	13,5%
FEB	11.504.299	22.446.137	12.860.867	24.753.903	10.422.755	22.843.579	-19,0%	-7,7%	-9,4%	1,8%
MAR	13.067.184	35.513.321	12.340.516	37.094.419	12.010.076	34.853.655	-2,7%	-6,0%	-8,1%	-1,9%
ABR	11.380.172	46.893.492	12.141.044	49.235.463	9.035.745	43.889.400	-25,6%	-10,9%	-20,6%	-6,4%
MAI	11.666.883	58.560.376	11.572.482	60.807.945	8.642.015	52.531.415	-25,3%	-13,6%	-25,9%	-10,3%
JUN	12.826.930	71.387.306	17.086.755	77.894.700	10.198.171	62.729.586	-40,3%	-19,5%	-20,5%	-12,1%
JUL	14.162.847	85.550.153	14.142.209	92.036.909	13.321.599	76.051.185	-5,8%	-17,4%	-5,9%	-11,1%
AGO	14.071.769	99.621.921	12.294.216	104.331.125	12.330.980	88.382.165	0,3%	-15,3%	-12,4%	-11,3%
SET	11.037.930	110.659.851	11.321.184	115.652.308	10.854.689	99.236.854	-4,1%	-14,2%	-1,7%	-10,3%
OCT	13.838.524	124.498.375	14.146.293	129.798.601	12.927.217	112.164.071	-8,6%	-13,6%	-6,6%	-9,9%
NOV	13.804.578	138.302.953	14.515.694	144.314.295	11.606.530	123.770.601	-20,0%	-14,2%	-15,9%	-10,5%
DES	12.198.388	150.501.342	18.070.139	162.384.433	12.524.661	136.295.262	-30,7%	-16,1%	2,7%	-9,4%

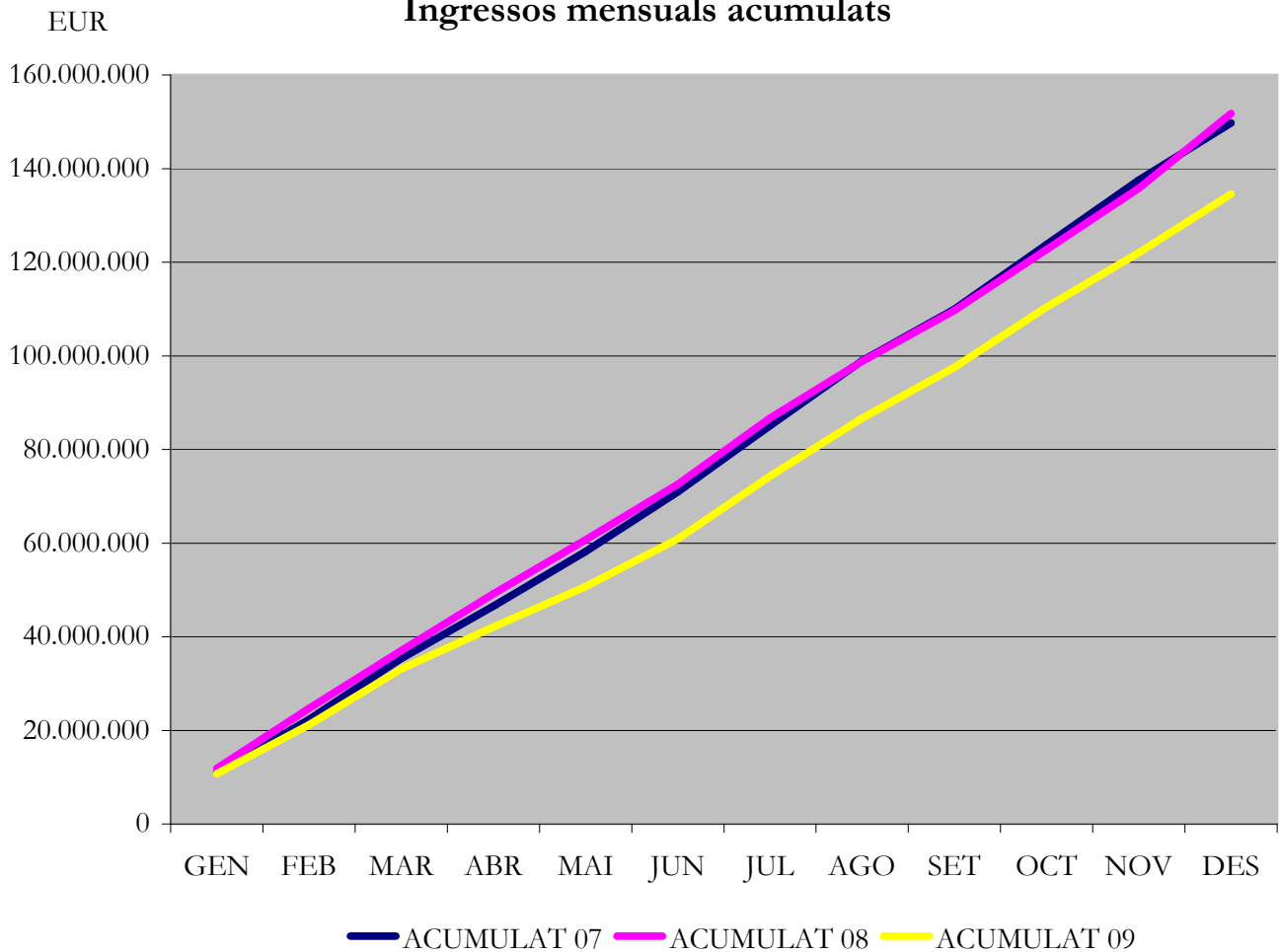
PREVISIÓ INGRESSOS DUANA
IMPORTS NETS INGRESSATS en euros

MES	REALITZAT 07	ACUMULAT 07	REALITZAT 08	ACUMULAT 08	REALITZAT 09	ACUMULAT 09	% S. REAL 08	% S. AC 08	% S. REAL 07	% S. AC 07
GEN	10.951.265	10.951.265	11.864.517	11.864.517	10.752.467	10.752.467	-9,4%	-9,4%	-1,8%	-1,8%
FEB	11.356.427	22.307.692	12.839.316	24.703.832	10.397.915	21.150.382	-19,0%	-14,4%	-8,4%	-5,2%
MAR	13.040.965	35.348.657	12.326.425	37.030.258	11.950.406	33.100.788	-3,1%	-10,6%	-8,4%	-6,4%
ABR	11.209.672	46.558.330	12.132.362	49.162.620	8.973.110	42.073.899	-26,0%	-14,4%	-20,0%	-9,6%
MAI	11.655.404	58.213.734	11.552.241	60.714.861	8.630.060	50.703.959	-25,3%	-16,5%	-26,0%	-12,9%
JUN	12.724.081	70.937.814	11.853.396	72.568.256	10.181.898	60.885.856	-14,1%	-16,1%	-20,0%	-14,2%
JUL	14.094.098	85.031.912	14.121.219	86.689.475	13.350.535	74.236.392	-5,5%	-14,4%	-5,3%	-12,7%
AGO	13.942.881	98.974.793	12.128.294	98.817.769	12.408.825	86.645.217	2,3%	-12,3%	-11,0%	-12,5%
SET	10.954.815	109.929.608	10.870.029	109.687.798	10.877.827	97.523.044	0,1%	-11,1%	-0,7%	-11,3%
OCT	13.819.830	123.749.437	13.033.543	122.721.340	12.917.665	110.440.709	-0,9%	-10,0%	-6,5%	-10,8%
NOV	13.794.532	137.543.969	13.081.772	135.803.112	11.598.072	122.038.781	-11,3%	-10,1%	-15,9%	-11,3%
DES	12.185.018	149.728.988	15.982.571	151.785.683	12.519.026	134.557.807	-21,7%	-11,4%	2,7%	-10,1%

Ingressos mensuals



Ingressos mensuals acumulats



INGRESSOS PER TAXES D'IMPORTACIONS DE BEGUDES (CODI 22) en euros

MES	REALITZAT 07	ACUMULAT 07	REALITZAT 08	ACUMULAT 08	REALITZAT 09	ACUMULAT 09	% S. REAL 08	% S. AC 08	% S. REAL 07	% S. AC 07
GEN	490.471	490.471	429.109	429.109	388.632	388.632	-9,4%	-9,4%	-20,8%	-20,8%
FEB	391.770	882.241	480.830	909.938	492.368	881.000	2,4%	-3,2%	25,7%	-0,1%
MAR	654.916	1.537.157	588.020	1.497.958	452.476	1.333.476	-23,1%	-11,0%	-30,9%	-13,3%
ABR	443.601	1.980.758	580.894	2.078.852	379.959	1.713.435	-34,6%	-17,6%	-14,3%	-13,5%
MAI	594.579	2.575.337	450.405	2.529.257	340.546	2.053.981	-24,4%	-18,8%	-42,7%	-20,2%
JUN	473.345	3.048.683	554.528	3.083.785	461.601	2.515.581	-16,8%	-18,4%	-2,5%	-17,5%
JUL	729.831	3.778.513	674.488	3.758.273	664.031	3.179.612	-1,6%	-15,4%	-9,0%	-15,9%
AGO	673.662	4.452.175	579.321	4.337.593	615.524	3.795.136	6,2%	-12,5%	-8,6%	-14,8%
SET	510.703	4.962.878	522.850	4.860.443	530.276	4.325.412	1,4%	-11,0%	3,8%	-12,8%
OCT	477.348	5.440.226	466.862	5.327.305	406.017	4.731.428	-13,0%	-11,2%	-14,9%	-13,0%
NOV	596.426	6.036.652	468.809	5.796.114	435.718	5.167.146	-7,1%	-10,9%	-26,9%	-14,4%
DES	630.364	6.667.016	588.233	6.384.347	479.401	5.646.547	-18,5%	-11,6%	-23,9%	-15,3%

INGRESSOS PER TAXES D'IMPORTACIONS DE TABAC (CODI 24) en euros

MES	REALITZAT 07	ACUMULAT 07	REALITZAT 08	ACUMULAT 08	REALITZAT 09	ACUMULAT 09	% S. REAL 08	% S. AC 08	% S. REAL 07	% S. AC 07
GEN	1.048.224	1.048.224	1.793.984	1.793.984	2.479.859	2.479.859	38,2%	38,2%	136,6%	136,6%
FEB	1.803.982	2.852.206	2.171.548	3.965.532	1.913.791	4.393.650	-11,9%	10,8%	6,1%	54,0%
MAR	1.217.483	4.069.689	2.451.224	6.416.756	2.993.446	7.387.096	22,1%	15,1%	145,9%	81,5%
ABR	2.012.384	6.082.073	2.540.354	8.957.110	669.515	8.056.611	-73,6%	-10,1%	-66,7%	32,5%
MAI	1.918.602	8.000.675	2.746.247	11.703.358	1.449.235	9.505.846	-47,2%	-18,8%	-24,5%	18,8%
JUN	2.763.554	10.764.229	2.629.741	14.333.099	1.694.295	11.200.141	-35,6%	-21,9%	-38,7%	4,0%
JUL	2.690.546	13.454.775	2.547.850	16.880.949	2.728.680	13.928.821	7,1%	-17,5%	1,4%	3,5%
AGO	2.664.051	16.118.825	2.437.986	19.318.935	3.221.967	17.150.787	32,2%	-11,2%	20,9%	6,4%
SET	1.072.882	17.191.707	1.247.333	20.566.268	1.813.950	18.964.737	45,4%	-7,8%	69,1%	10,3%
OCT	2.062.939	19.254.646	2.701.883	23.268.151	3.354.636	22.319.374	24,2%	-4,1%	62,6%	15,9%
NOV	3.020.397	22.275.043	4.039.766	27.307.918	2.953.086	25.272.460	-26,9%	-7,5%	-2,2%	13,5%
DES	2.141.092	24.416.134	5.691.790	32.999.708	3.215.311	28.487.771	-43,5%	-13,7%	50,2%	16,7%

INGRESSOS PER TAXES D'IMPORTACIONS DE COMBUSTIBLES MINERALS (CODI 27) en euros

MES	REALITZAT 07	ACUMULAT 07	REALITZAT 08	ACUMULAT 08	REALITZAT 09	ACUMULAT 09	% S. REAL 08	% S. AC 08	% S. REAL 07	% S. AC 07
GEN	4.941.091	4.941.091	4.967.521	4.967.521	4.561.469	4.561.469	-8,2%	-8,2%	-7,7%	-7,7%
FEB	4.382.913	9.324.003	5.088.449	10.055.970	4.075.665	8.637.133	-19,9%	-14,1%	-7,0%	-7,4%
MAR	5.100.817	14.424.820	4.582.087	14.638.057	4.448.116	13.085.249	-2,9%	-10,6%	-12,8%	-9,3%
ABR	4.404.124	18.828.944	4.620.504	19.258.561	4.189.359	17.274.609	-9,3%	-10,3%	-4,9%	-8,3%
MAI	4.262.370	23.091.314	4.389.665	23.648.226	3.663.627	20.938.236	-16,5%	-11,5%	-14,0%	-9,3%
JUN	3.975.672	27.066.986	4.067.935	27.716.161	3.679.876	24.618.112	-9,5%	-11,2%	-7,4%	-9,0%
JUL	4.392.970	31.459.956	4.712.531	32.428.692	4.572.884	29.190.997	-3,0%	-10,0%	4,1%	-7,2%
AGO	5.991.450	37.451.406	5.339.946	37.768.638	5.043.972	34.234.969	-5,5%	-9,4%	-15,8%	-8,6%
SET	4.301.815	41.753.220	4.414.753	42.183.390	4.244.162	38.479.131	-3,9%	-8,8%	-1,3%	-7,8%
OCT	4.918.084	46.671.304	4.561.512	46.744.902	4.364.536	42.843.667	-4,3%	-8,3%	-11,3%	-8,2%
NOV	4.545.943	51.217.247	3.889.054	50.633.956	3.788.096	46.631.763	-2,6%	-7,9%	-16,7%	-9,0%
DES	4.777.874	55.995.121	5.114.772	55.748.728	4.827.532	51.459.295	-5,6%	-7,7%	1,0%	-8,1%

INGRESSOS PER TAXES D'IMPORTACIONS D'ALTRES MERCADERIES en euros

MES	REALITZAT 07	ACUMULAT 07	REALITZAT 08	ACUMULAT 08	REALITZAT 09	ACUMULAT 09	% S. REAL 08	% S. AC 08	% S. REAL 07	% S. AC 07
GEN	4.471.479	4.471.479	4.673.903	4.673.903	3.322.507	3.322.507	-28,9%	-28,9%	-25,7%	-25,7%
FEB	4.777.762	9.249.242	5.098.489	9.772.392	3.916.092	7.238.599	-23,2%	-25,9%	-18,0%	-21,7%
MAR	6.067.749	15.316.991	4.705.096	14.477.487	4.056.368	11.294.967	-13,8%	-22,0%	-33,1%	-26,3%
ABR	4.349.563	19.666.554	4.390.609	18.868.097	3.734.277	15.029.244	-14,9%	-20,3%	-14,1%	-23,6%
MAI	4.879.853	24.546.407	3.965.923	22.834.020	3.176.652	18.205.896	-19,9%	-20,3%	-34,9%	-25,8%
JUN	5.511.510	30.057.917	4.601.192	27.435.212	4.346.125	22.552.021	-5,5%	-17,8%	-21,1%	-25,0%
JUL	6.280.752	36.338.669	6.186.349	33.621.562	5.384.941	27.936.962	-13,0%	-16,9%	-14,3%	-23,1%
AGO	4.613.719	40.952.387	3.771.041	37.392.603	3.527.363	31.464.325	-6,5%	-15,9%	-23,5%	-23,2%
SET	5.069.415	46.021.803	4.685.094	42.077.696	4.289.439	35.753.765	-8,4%	-15,0%	-15,4%	-22,3%
OCT	6.361.459	52.383.262	5.303.285	47.380.982	4.792.476	40.546.241	-9,6%	-14,4%	-24,7%	-22,6%
NOV	5.631.766	58.015.028	4.684.143	52.065.124	4.421.172	44.967.412	-5,6%	-13,6%	-21,5%	-22,5%
DES	4.635.689	62.650.717	4.587.776	56.652.900	3.996.782	48.964.194	-12,9%	-13,6%	-13,8%	-21,8%

DISTRIBUCIÓ DEL VALOR RECAPTAT EN EUROS

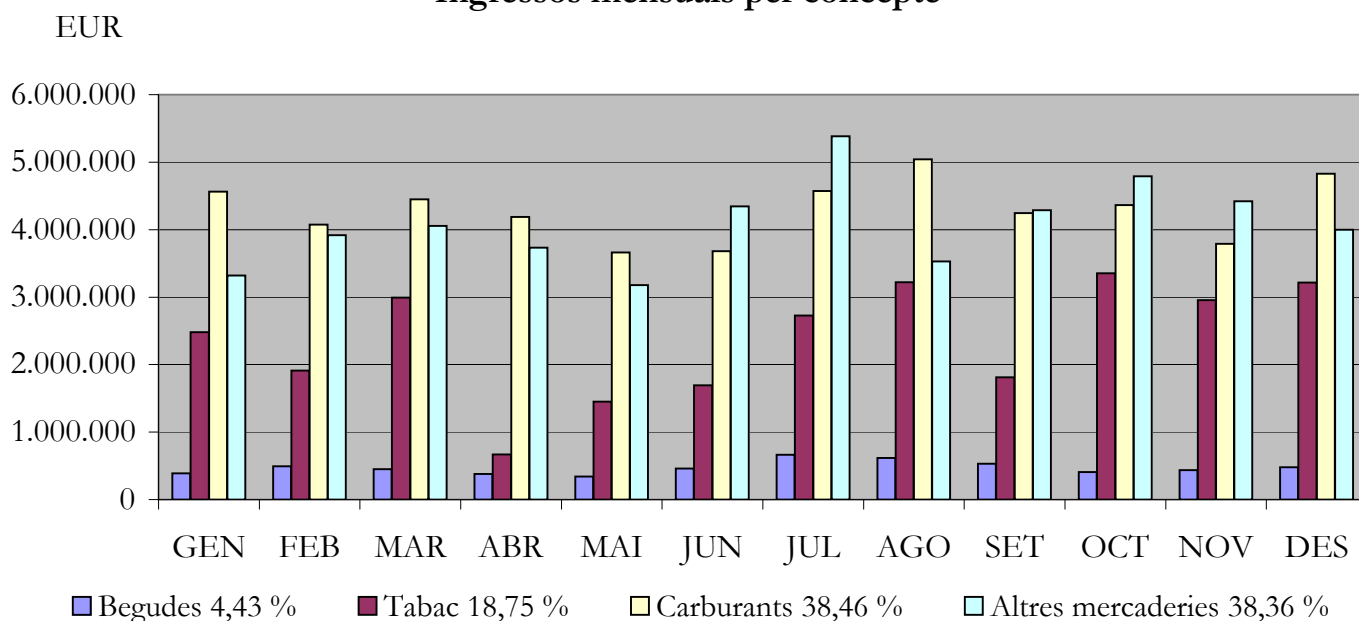
MES	TAXA 08	TAXA 09	TEC 08	TEC 09	IMI 08	IMI 09	IAC 08	IAC 09	IES 09
GEN	2.241.532	2.793.157	57.797	51.957	8.464.419	7.017.820	1.100.769	889.533	-----
FEB	2.635.579	2.321.090	82.689	70.249	8.935.906	4.748.151	1.185.142	783.055	2.475.370
MAR	2.988.501	3.165.495	50.763	61.889	8.202.156	3.752.378	1.085.006	750.849	4.219.795
ABR	3.024.855	715.872	58.064	95.844	8.011.153	3.241.438	1.038.290	626.463	4.293.493
MAI	3.132.051	895.753	68.171	79.105	7.407.260	2.782.711	944.760	537.804	4.334.688
JUN	3.102.239	1.109.160	62.917	89.999	7.659.351	3.718.626	1.028.889	727.920	4.536.193
JUL	3.174.444	1.495.916	124.497	137.803	9.504.173	4.609.308	1.318.104	897.707	6.209.801
AGO	2.973.531	1.749.587	74.103	64.363	8.118.163	3.212.096	962.497	631.602	6.751.178
SET	1.821.518	1.261.268	78.201	67.177	7.932.209	3.785.723	1.038.100	747.959	5.015.700
OCT	3.108.428	1.508.379	53.530	103.453	8.680.683	4.243.357	1.190.815	837.843	6.224.634
NOV	4.345.833	1.390.741	67.128	55.082	7.614.331	4.000.602	1.054.480	776.501	5.375.146
DES	5.939.851	1.603.501	47.222	76.961	8.837.593	3.665.183	1.157.904	708.443	6.464.938
TOTAL	38.488.363	20.009.918	825.082	953.881	99.367.396	48.777.394	13.104.755	8.915.679	55.900.936

IMPORTACIONS DE MERCADERIES

denominat en EUR

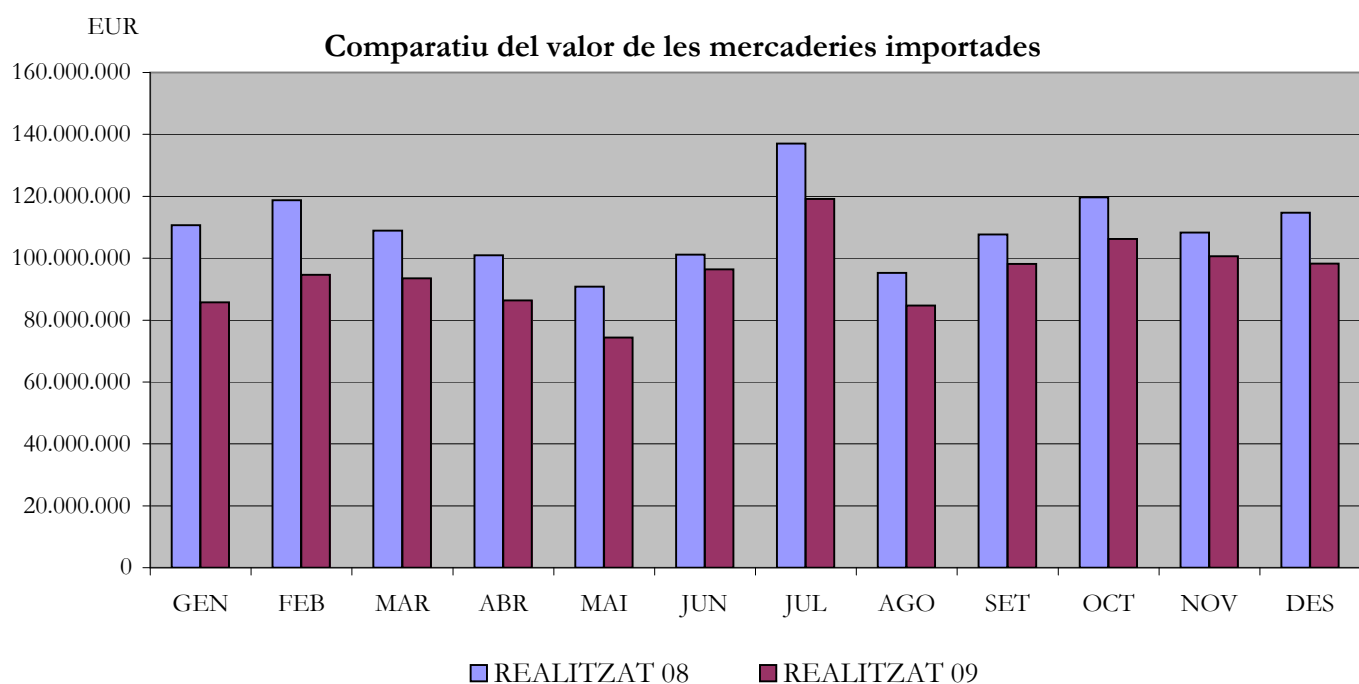
MES	REALITZAT 08	ACUMULAT 08	REALITZAT 09	ACUMULAT 09	% S. REAL 08	% S. AC 08
GEN	110.674.369	110.674.369	85.764.880	85.764.880	-22,5%	-22,5%
FEB	118.773.970	229.448.339	94.634.924	180.399.803	-20,3%	-21,4%
MAR	108.876.530	338.324.869	93.474.840	273.874.643	-14,1%	-19,0%
ABR	100.936.381	439.261.251	86.368.401	360.243.044	-14,4%	-18,0%
MAI	90.829.707	530.090.958	74.373.528	434.616.572	-18,1%	-18,0%
JUN	101.138.372	631.229.330	96.423.515	531.040.087	-4,7%	-15,9%
JUL	137.078.852	768.308.182	119.140.194	650.180.282	-13,1%	-15,4%
AGO	95.224.208	863.532.390	84.748.517	734.928.799	-11,0%	-14,9%
SET	107.655.666	971.188.055	98.112.202	833.041.001	-8,9%	-14,2%
OCT	119.655.959	1.090.844.014	106.220.325	939.261.326	-11,2%	-13,9%
NOV	108.299.542	1.199.143.557	100.596.079	1.039.857.405	-7,1%	-13,3%
DES	114.678.941	1.313.822.498	98.213.556	1.138.070.961	-14,4%	-13,4%

Ingressos mensuals per concepte



NOTA : els percentatges expressats són acumulats anyals fins el mes en curs.

Comparatiu del valor de les mercaderies importades



IMPORTACIONS DE MERCADERIES (CAPÍTOL 22)

en euros

MES	REALITZAT 08	ACUMULAT 08	REALITZAT 09	ACUMULAT 09	% S. REAL 08	% S. AC 08
GEN	4.098.226	4.098.226	3.656.864	3.656.864	-10,8%	-10,8%
FEB	5.076.998	9.175.223	4.587.434	8.244.298	-9,6%	-10,1%
MAR	4.944.503	14.119.727	3.695.851	11.940.149	-25,3%	-15,4%
ABR	4.651.602	18.771.329	3.888.490	15.828.639	-16,4%	-15,7%
MAI	4.108.821	22.880.150	3.587.540	19.416.178	-12,7%	-15,1%
JUN	4.591.261	27.471.412	4.412.964	23.829.143	-3,9%	-13,3%
JUL	5.502.496	32.973.907	5.534.212	29.363.354	0,6%	-10,9%
AGO	4.596.534	37.570.441	4.796.657	34.160.011	4,4%	-9,1%
SET	3.937.715	41.508.156	4.669.516	38.829.527	18,6%	-6,5%
OCT	4.543.983	46.052.139	4.254.462	43.083.989	-6,4%	-6,4%
NOV	5.364.752	51.416.891	5.612.042	48.696.030	4,6%	-5,3%
DES	5.869.862	57.286.753	6.162.281	54.858.312	5,0%	-4,2%

IMPORTACIONS DE MERCADERIES (CAPÍTOL 24)

en euros

MES	REALITZAT 08	ACUMULAT 08	REALITZAT 09	ACUMULAT 09	% S. REAL 08	% S. AC 08
GEN	2.640.015	2.640.015	2.245.308	2.245.308	-15,0%	-15,0%
FEB	2.145.337	4.785.352	2.159.110	4.404.418	0,6%	-8,0%
MAR	3.311.275	8.096.628	878.451	5.282.868	-73,5%	-34,8%
ABR	2.700.167	10.796.795	2.714.312	7.997.180	0,5%	-25,9%
MAI	2.500.437	13.297.232	1.215.734	9.212.914	-51,4%	-30,7%
JUN	2.574.424	15.871.656	5.099.814	14.312.729	98,1%	-9,8%
JUL	3.588.841	19.460.497	1.591.811	15.904.540	-55,6%	-18,3%
AGO	1.206.720	20.667.216	1.273.044	17.177.584	5,5%	-16,9%
SET	2.553.580	23.220.796	1.846.894	19.024.478	-27,7%	-18,1%
OCT	2.728.696	25.949.492	3.014.294	22.038.772	10,5%	-15,1%
NOV	2.718.512	28.668.005	1.676.896	23.715.667	-38,3%	-17,3%
DES	4.985.704	33.653.709	3.564.334	27.280.001	-28,5%	-18,9%

IMPORTACIONS DE MERCADERIES (CAPÍTOL 27)

en euros

MES	REALITZAT 08	ACUMULAT 08	REALITZAT 09	ACUMULAT 09	% S. REAL 08	% S. AC 08
GEN	8.935.899	8.935.899	12.790.690	12.790.690	43,1%	43,1%
FEB	8.394.810	17.330.709	10.492.423	23.283.113	25,0%	34,3%
MAR	8.907.348	26.238.057	8.625.906	31.909.019	-3,2%	21,6%
ABR	7.270.633	33.508.690	7.629.374	39.538.393	4,9%	18,0%
MAI	6.203.010	39.711.701	5.786.805	45.325.199	-6,7%	14,1%
JUN	5.435.375	45.147.076	5.074.074	50.399.272	-6,6%	11,6%
JUL	5.848.400	50.995.476	6.389.924	56.789.197	9,3%	11,4%
AGO	7.994.378	58.989.855	7.349.030	64.138.227	-8,1%	8,7%
SET	6.938.511	65.928.366	7.110.984	71.249.211	2,5%	8,1%
OCT	8.269.263	74.197.629	7.772.604	79.021.814	-6,0%	6,5%
NOV	8.883.213	83.080.842	7.670.285	86.692.100	-13,7%	4,3%
DES	9.913.005	92.993.847	10.084.763	96.776.863	1,7%	4,1%

IMPORTACIONS DE MERCADERIES (ALTRES MERCADERIES)

en euros

MES	REALITZAT 08	ACUMULAT 08	REALITZAT 09	ACUMULAT 09	% S. REAL 08	% S. AC 08
GEN	95.000.228	95.000.228	67.072.018	67.072.018	-29,4%	-29,4%
FEB	103.156.826	198.157.054	77.395.957	144.467.975	-25,0%	-27,1%
MAR	91.713.403	289.870.457	80.274.632	224.742.607	-12,5%	-22,5%
ABR	86.313.979	376.184.436	72.136.225	296.878.832	-16,4%	-21,1%
MAI	78.017.438	454.201.875	63.783.449	360.662.281	-18,2%	-20,6%
JUN	88.537.312	542.739.186	81.836.663	442.498.944	-7,6%	-18,5%
JUL	122.139.115	664.878.301	105.624.247	548.123.191	-13,5%	-17,6%
AGO	81.426.577	746.304.878	71.329.787	619.452.977	-12,4%	-17,0%
SET	94.225.859	840.530.737	84.484.808	703.937.786	-10,3%	-16,3%
OCT	104.114.017	944.644.755	91.178.965	795.116.751	-12,4%	-15,8%
NOV	91.333.064	1.035.977.819	85.636.856	880.753.607	-6,2%	-15,0%
DES	93.910.370	1.129.888.189	78.402.178	959.155.786	-16,5%	-15,1%

ESTUDI DE LES IMPORTACIONS DE MERCADERIES (capítols 1 a 24)
Desembre

CAPÍTOL	DESCRIPCIÓ	Ingressos EUR 2008	Ingressos EUR 2009	Ingressos Variació %	Valor factura EUR 2008	Valor factura EUR 2009	Valor factura Variació %
14	Materies per trenar, altres d'origen veg.	0	0		0	0	
23	Residus i deixalles;aliments prep. ani.	5.053	7.518	48,77%	167.318	248.931	48,78%
5	Altres prod. origen animal	218	284	29,93%	10.866	14.120	29,94%
18	Cacau i els seus preparats	18.765	24.099	28,42%	617.929	795.921	28,80%
10	Cereals	595	764	28,26%	29.624	37.997	28,27%
8	Fruits	6.815	8.444	23,90%	339.069	420.097	23,90%
9	Cafè, té, mate i espècies	14.509	17.103	17,88%	486.649	568.701	16,86%
17	Sucre i dolços	19.454	21.980	12,99%	642.167	727.012	13,21%
6	Plantes vives i prod. per la flori.	2.027	2.242	10,60%	100.866	111.556	10,60%
11	Productes a base de farina	267	295	10,54%	106.221	79.068	-25,56%
21	Preparats alimentaris diversos	59.955	66.142	10,32%	1.987.321	2.190.134	10,21%
16	Preparats de carn i peix	44.857	47.057	4,90%	1.488.745	1.565.568	5,16%
12	Llavors,oleaginoses,plant ind i med	779	811	4,07%	38.758	40.335	4,07%
20	Prep. alimentaris amb vegetals	27.418	28.447	3,75%	907.889	941.966	3,75%
19	Prep.a base de cereals:prod pastis.	52.835	54.817	3,75%	1.746.593	1.815.113	3,92%
4	Llet,prod.làctics: mel natural,ous	74.569	76.098	2,05%	2.469.160	2.503.084	1,37%
2	Carns i despulles comest.	65.343	62.522	-4,32%	3.250.843	3.099.030	-4,67%
3	Peixos, crustacis i mol.luscs	31.336	29.508	-5,83%	1.558.965	1.467.921	-5,84%
22	Begudes,líquids alcoholics i vinagre	588.233	479.401	-18,50%	5.869.862	6.162.281	4,98%
7	Llegums,plantes,arrels i tubérculs	19.748	11.454	-42,00%	977.211	569.971	-41,67%
24	Tabacs i succedanis de tabac fabricats	5.691.751	3.215.311	-43,51%	4.985.704	3.564.334	-28,51%
15	Greixos i olis (animals i vegetals)	13.737	6.566	-52,20%	453.529	217.402	-52,06%
1	Animals vius	327	51	-84,41%	17.618	2.269	-87,12%
13	Gomes, resines, suc i extractes	16	0	-100,00%	793	0	-100,00%

ESTUDI DE LES IMPORTACIONS DE MERCADERIES (capítols 1 a 24)
Acumulat anyal fins el 31 de desembre

CAPÍTOL	DESCRIPCIÓ	Ingressos EUR 2008	Ingressos EUR 2009	Ingressos Variació %	Valor factura EUR 2008	Valor factura EUR 2009	Valor factura Variació %
9	Cafè, té, mate i espècies	103.598	131.963	27,38%	3.574.561	4.532.752	26,81%
11	Productes a base de farina	2.743	3.206	16,89%	1.004.341	905.106	-9,88%
10	Cereals	9.718	10.215	5,12%	485.888	508.230	4,60%
23	Residus i deixalles;aliments prep. ani.	63.153	66.066	4,61%	2.090.954	2.188.936	4,69%
21	Preparats alimentaris diversos	591.309	612.806	3,64%	19.598.886	20.264.036	3,39%
18	Cacau i els seus preparats	245.549	244.485	-0,43%	8.140.766	8.124.356	-0,20%
19	Prep.a base de cereals:prod pastis.	534.784	531.411	-0,63%	17.698.098	17.663.499	-0,20%
16	Preparats de carn i peix	409.379	396.134	-3,24%	13.563.734	13.138.960	-3,13%
8	Fruits	87.551	83.118	-5,06%	4.353.443	4.133.331	-5,06%
2	Carns i despulles comest.	537.654	501.932	-6,64%	26.570.775	24.959.909	-6,06%
7	Llegums,plantes,arrels i tubérculs	212.156	197.957	-6,69%	10.549.239	9.851.631	-6,61%
3	Peixos, crustacis i molluscs	232.783	215.473	-7,44%	11.581.985	10.719.050	-7,45%
17	Sucre i dolços	314.286	285.908	-9,03%	10.392.896	9.452.433	-9,05%
4	Llet,prod.làctics: mel natural,ous	878.364	797.696	-9,18%	29.120.198	26.402.575	-9,33%
22	Begudes,líquids alcoholics i vinagre	6.384.347	5.646.547	-11,56%	57.286.753	54.858.312	-4,24%
20	Prep. alimentaris amb vegetals	299.828	263.181	-12,22%	9.908.342	8.708.655	-12,11%
5	Altres prod. origen animal	1.998	1.735	-13,20%	99.423	86.292	-13,21%
24	Tabacs i succedanis de tabac fabricats	32.999.668	28.487.771	-13,67%	33.653.709	27.280.001	-18,94%
6	Plantes vives i prod. per la flori.	37.168	31.901	-14,17%	1.854.199	1.588.449	-14,33%
15	Greixos i olis (animals i vegetals)	169.601	142.101	-16,21%	5.624.033	4.704.527	-16,35%
12	Llavors,oleaginoses,plant ind i med	12.746	9.939	-22,02%	634.084	494.250	-22,05%
1	Animals vius	3.918	2.967	-24,28%	180.473	122.510	-32,12%
13	Gomes, resines, suc i extractes	2.723	1.013	-62,79%	135.456	71.808	-46,99%
14	Materies per trenar, altres d'origen veg.	174	28	-83,87%	8.637	1.394	-83,86%

ESTUDI DE LES IMPORTACIONS DE MERCADERIES (capítols 25 a 97)
Desembre

CAPÍTOL	DESCRIPCIÓ	Ingressos EUR 2008	Ingressos EUR 2009	Ingressos Variació %	Valor factura EUR 2008	Valor factura EUR 2009	Valor factura Variació %
26	Minerals, escories i cendres	0	0		0	0	
47	Matèries per fabricació de paper	0	20		0	414	
75	Níquel i productes de níquel	0	0		0	0	
81	Altres metalls comuns	0	0		0	0	
86	Vehícles i material ferroviari...	0	14		0	300	
89	Navegació marítima o fluvial	0	0		0	0	
88	Navegació aèria o espacial	9	1.969	22685,07%	180	10.622	5801,32%
67	Flors artificials,objec. a base de cabells	56	293	422,11%	1.168	6.035	416,51%
79	Zinc i productes de zinc	43	212	397,60%	887	4.414	397,72%
45	Suro i articles de suro	54	261	380,20%	1.130	5.427	380,26%
60	Gèneres de punt	195	806	313,36%	4.060	16.784	313,36%
54	Filaments sintètics o artificials	385	904	135,06%	8.015	18.842	135,07%
53	Altres fibres tèxtils vegetals	28	53	89,82%	577	1.096	89,88%
56	Buates, feltres i no teixits	2.786	5.235	87,93%	58.035	110.534	90,46%
36	Pòlvora, explosius, pirotècnia	2.005	3.428	70,96%	38.429	70.360	83,09%
65	Capells i parts de capells	20.771	30.892	48,72%	432.737	635.841	46,93%
93	Armes i municions	5.792	8.094	39,74%	82.191	90.156	9,69%
59	Articles tècnics tèxtils	407	538	32,13%	8.482	11.205	32,12%
96	Productes diversos	12.702	16.402	29,13%	258.895	335.192	29,47%
92	Instruments de música	7.937	10.204	28,56%	185.921	253.519	36,36%
28	Prod. químics inorgànics	2.120	2.680	26,44%	43.941	55.785	26,95%
40	Cautxú i articles de cautxú	37.823	43.883	16,02%	738.289	852.844	15,52%
78	Plom i productes de plom	57	61	8,10%	1.183	1.278	8,09%
87	Vehícles automòbils, tractors, bicicletes	470.095	504.999	7,42%	7.092.475	7.963.186	12,28%
91	Relotgeria	161.863	172.308	6,45%	1.919.373	2.048.169	6,71%
63	Altres art. teixits confec.	29.600	31.405	6,09%	532.936	617.531	15,87%
73	Productes de ferro, fosa i acer	85.929	88.130	2,56%	1.663.865	1.298.472	-21,96%
30	Productes farmacèutics	105.333	107.924	2,46%	2.194.828	2.266.160	3,25%
44	Fusta,carbó vegetal i obres de fusta	34.461	34.443	-0,05%	717.020	716.558	-0,06%
48	Manuf pasta cel.lulosa, paper i cartró	69.084	68.489	-0,86%	1.455.787	1.456.858	0,07%
90	Instru. d'òptica, foto, cine, mèdics	123.866	121.109	-2,23%	1.947.651	1.849.793	-5,02%
69	Productes ceràmics	23.353	22.747	-2,59%	508.107	472.296	-7,05%
25	Sal,terres i pedres:guix,calç i cim.	44.944	43.643	-2,89%	936.339	848.932	-9,33%
71	Perles,pedres,met.preciosos,monedes	152.212	146.265	-3,91%	908.259	1.207.719	32,97%
49	Articles de llibreria i arts gràfiques	8.919	8.536	-4,30%	910.408	491.020	-46,07%
61	Vestits i acce. del vestit, gènere de punt	108.568	103.259	-4,89%	2.196.843	2.099.928	-4,41%
29	Prod. químics orgànics	2.582	2.446	-5,28%	53.796	50.610	-5,92%
27	Combustibles,matèries bituminoses	5.114.772	4.827.532	-5,62%	13.391.830	10.084.763	-24,69%
50	Seda	6	5	-11,54%	119	105	-11,47%
62	Vestits i acce. del vestit, no gènere punt	254.987	224.795	-11,84%	5.284.766	4.457.468	-15,65%
64	Calçats	78.014	68.542	-12,14%	1.591.884	1.403.437	-11,84%
42	Objectes de cuir	65.357	54.992	-15,86%	1.365.737	1.069.432	-21,70%
39	Matèr. plàstiques i obres de plàstic	60.613	50.929	-15,98%	1.258.053	1.039.856	-17,34%
82	Quincalleria i eines	20.225	16.993	-15,98%	409.263	326.726	-20,17%
32	Pintures i productes colorants	17.773	14.805	-16,70%	358.612	308.445	-13,99%
35	Matèries albuminoides i coles	1.255	1.041	-17,02%	26.141	21.638	-17,22%
95	Joguines,jocs i esports	195.465	156.075	-20,15%	3.479.037	3.015.619	-13,32%
34	Sabons,productes de neteja i ceres	43.506	34.636	-20,39%	903.816	710.966	-21,34%
51	Llana, pèls i crins	441	351	-20,43%	9.180	7.304	-20,44%
70	Vidre i articles de vidre	23.216	18.424	-20,64%	473.065	383.131	-19,01%
74	Coure i productes de coure	2.153	1.700	-21,03%	44.851	35.420	-21,03%
33	Perfumeria i cosmètics	617.247	479.743	-22,28%	7.518.792	5.748.258	-23,55%
85	Màquines i aparells elèctrics	599.296	454.741	-24,12%	11.920.130	8.849.535	-25,76%
37	Prod.fotogràfics i cinematogràfics	6.174	4.553	-26,25%	128.616	94.851	-26,25%
55	Fibres sintètiques o artificials	4.472	3.203	-28,38%	93.170	66.310	-28,83%
76	Alumini i productes d'alumini	30.243	21.564	-28,70%	625.671	453.497	-27,52%
83	Productes diversos fets de metalls comuns	14.164	10.048	-29,06%	293.382	207.494	-29,28%
38	Prod.divers de la indústria química	18.823	13.245	-29,64%	392.153	275.935	-29,64%
52	Cotó	462	309	-33,04%	9.629	6.448	-33,04%
94	Mobles,mobiliari mèdico-quirúrgic	166.314	110.662	-33,46%	3.547.823	2.305.360	-35,02%
84	Calderes,màquines, aparells mecànics	322.544	176.409	-45,31%	6.716.119	3.676.986	-45,25%
43	Pelleteria i confec. pell fictícia	1.413	771	-45,43%	29.437	16.063	-45,43%
66	Paraigües	2.195	1.130	-48,52%	46.001	23.410	-49,11%
68	Productes de pedra,guix i ciment	28.544	14.479	-49,28%	594.289	300.863	-49,37%
31	Adobs	375	163	-56,59%	7.808	3.389	-56,59%
46	Articles d'espert. i cistelleria	635	252	-60,39%	12.749	5.243	-58,88%
72	Ferro, fosa i acer	34.099	13.089	-61,62%	710.396	272.680	-61,62%
58	Teixits especials	1.912	553	-71,08%	39.840	11.523	-71,08%
57	Catifes i altres revest.mat.tèxtils	2.700	713	-73,61%	54.915	11.237	-79,54%
97	Objec. d'art,col.lecció o antiguitat	302	14	-95,29%	180.210	9.456	-94,75%
80	Estany i productes d'estany	118	1	-99,35%	2.450	16	-99,34%
41	Pells (en brut) i cuirs	168	0	-100,00%	3.500	0	-100,00%

ESTUDI DE LES IMPORTACIONS DE MERCADERIES (capítols 25 a 97)

Acumulat anyal fins el 31 de desembre

CAPÍTOL	DESCRIPCIÓ	Ingressos EUR 2008	Ingressos EUR 2009	Ingressos Variació %	Valor factura EUR 2008	Valor factura EUR 2009	Valor factura Variació %
88	Navegació aèria o espacial	1.055	6.667	532,00%	12.332	17.494	41,86%
36	Pòlvora, explosius, pirotècnia	13.881	38.717	178,93%	278.810	802.599	187,87%
60	Gèneres de punt	2.060	5.222	153,45%	42.923	108.785	153,44%
46	Articles d'espert. i cistelleria	6.024	15.199	152,29%	132.686	215.689	62,56%
80	Estany i productes d'estany	326	679	108,02%	6.801	14.147	108,02%
45	Suros i articles de suro	713	1.276	78,87%	14.861	26.581	78,86%
97	Objec. d'art,col·lecció o antiguitat	2.512	3.677	46,39%	3.421.783	2.005.917	-41,38%
47	Matèries per fabricació de paper	149	207	39,15%	3.103	4.318	39,13%
57	Catifes i altres revest.mat.tèxtils	27.307	37.713	38,11%	498.992	584.329	17,10%
86	Vehicles i material ferroviari...	2.373	3.054	28,73%	49.253	61.684	25,24%
78	Plom i productes de plom	329	422	28,30%	6.850	8.317	21,42%
66	Paraiües	35.101	43.202	23,08%	629.852	687.783	9,20%
34	Sabons,productes de neteja i ceres	430.159	512.534	19,15%	8.862.632	10.555.327	19,10%
63	Altres art. teixits confec.	298.450	336.890	12,88%	5.310.910	5.217.727	-1,75%
96	Productes diversos	179.178	195.624	9,18%	3.551.414	3.828.274	7,80%
56	Buates, feltres i no teixits	46.621	50.899	9,18%	987.413	1.082.601	9,64%
28	Prod. químics inorgànics	28.164	29.628	5,20%	586.122	617.041	5,28%
30	Productes farmacèutics	1.353.327	1.412.735	4,39%	28.203.950	29.419.943	4,31%
73	Productes de ferro, fosa i acer	1.184.219	1.230.544	3,91%	24.867.272	23.480.151	-5,58%
59	Articles tècnics tèxtils	6.683	6.879	2,93%	132.836	130.843	-1,50%
64	Calçats	1.349.240	1.375.878	1,97%	27.739.056	27.985.189	0,89%
61	Vestits i acce. del vestit, gènere de punt	1.627.531	1.646.758	1,18%	33.360.359	32.819.612	-1,62%
79	Zinc i productes de zinc	7.046	7.116	0,99%	146.784	148.241	0,99%
40	Cautxú i articles de cautxú	538.891	543.021	0,77%	10.924.004	10.998.130	0,68%
35	Matèries albuminoides i coles	18.814	18.928	0,61%	392.026	386.508	-1,41%
50	Seda	872	858	-1,54%	18.162	17.882	-1,54%
31	Adobs	19.121	18.525	-3,12%	398.359	385.933	-3,12%
48	Manuf.pasta cel.lulosa, paper i cartró	761.612	735.838	-3,38%	15.920.637	15.345.713	-3,61%
37	Prod.fotogràfics i cinematogràfics	57.525	53.535	-6,94%	1.198.905	1.120.012	-6,58%
38	Prod.divers de la indústria química	280.918	259.547	-7,61%	5.836.119	5.397.852	-7,51%
27	Combustibles,matèries bituminoses	55.748.728	51.459.295	-7,69%	124.684.460	96.776.863	-22,38%
65	Capells i parts de capells	313.995	288.899	-7,99%	6.396.862	5.970.834	-6,66%
62	Vestits i acce. del vestit, no gènere punt	3.825.917	3.502.885	-8,44%	78.976.450	71.118.037	-9,95%
55	Fibres sintètiques o artificials	54.025	49.270	-8,80%	1.128.805	1.026.198	-9,09%
33	Perfumeria i cosmètics	7.868.983	7.165.318	-8,94%	96.558.546	86.015.495	-10,92%
70	Vidre i articles de vidre	275.258	248.711	-9,64%	5.513.784	4.966.291	-9,93%
94	Mobles,mobiliari mèdico-quirúrgic	1.538.282	1.389.245	-9,69%	32.834.922	29.441.030	-10,34%
29	Prod. químics orgànics	21.127	18.874	-10,67%	438.021	394.571	-9,92%
85	Màquines i aparells elèctrics	6.126.264	5.404.990	-11,77%	128.576.512	107.815.685	-16,15%
39	Matèr. plàstics i obres de plàstic	830.018	726.215	-12,51%	16.892.299	14.657.494	-13,23%
83	Productes diversos fets de metalls comuns	185.730	161.514	-13,04%	3.829.544	3.344.030	-12,68%
90	Instru. d'òptica, foto, cine, mèdics	1.726.157	1.482.233	-14,13%	26.604.813	22.535.783	-15,29%
93	Armes i municions	110.648	94.425	-14,66%	1.300.587	1.154.541	-11,23%
32	Pintures i productes colorants	279.078	237.280	-14,98%	5.664.937	4.933.799	-12,91%
69	Productes ceràmics	400.702	339.620	-15,24%	8.128.302	6.464.869	-20,46%
49	Articles de llibreria i arts gràfiques	99.708	83.577	-16,18%	8.123.666	7.316.553	-9,94%
71	Perles,pedres,met.preciosos,monedes	1.461.450	1.195.953	-18,17%	11.409.699	10.816.352	-5,20%
82	Quincalleria i eines	258.055	210.167	-18,56%	4.883.785	3.985.203	-18,40%
44	Fusta,carbó vegetal i obres de fusta	575.702	467.058	-18,87%	12.026.699	9.698.698	-19,36%
51	Llana, pèls i crins	5.543	4.473	-19,30%	117.150	93.189	-20,45%
84	Calderes,màquines, aparells mecànics	3.317.211	2.647.829	-20,18%	68.650.865	54.119.264	-21,17%
95	Joguines,jocs i esports	1.697.009	1.351.711	-20,35%	34.826.080	27.186.447	-21,94%
25	Sal,terres i pedres:guix,calç i cim.	671.482	527.683	-21,42%	13.993.981	10.880.177	-22,25%
58	Teixits especials	14.451	11.268	-22,03%	301.048	206.202	-31,51%
76	Alumini i productes d'alumini	465.848	358.512	-23,04%	9.627.874	7.420.864	-22,92%
43	Pelleteria i confec. pell fictícia	49.275	37.693	-23,50%	1.026.987	782.568	-23,80%
52	Cotó	6.748	5.024	-25,55%	140.584	104.426	-25,72%
92	Instruments de música	78.420	58.293	-25,66%	1.651.995	1.384.033	-16,22%
42	Objectes de cuir	1.017.679	748.673	-26,43%	19.795.780	14.951.462	-24,47%
91	Rellotgeria	1.877.468	1.350.509	-28,07%	22.197.930	15.957.430	-28,11%
87	Vehicles automòbils, tractors, bicicletes	7.154.494	4.983.266	-30,35%	100.288.505	78.783.034	-21,44%
26	Minerals, escories i cendres	171	118	-30,71%	3.552	2.462	-30,70%
74	Coure i productes de coure	44.573	29.172	-34,55%	929.870	607.742	-34,64%
68	Productes de pedra,guix i ciment	533.494	320.460	-39,93%	11.129.621	6.623.683	-40,49%
41	Pells (en brut) i cuirs	896	525	-41,47%	18.673	10.930	-41,47%
53	Altres fibres tèxtils vegetals	1.181	609	-48,43%	24.606	12.761	-48,14%
72	Ferro, fosa i acer	492.952	242.204	-50,87%	10.220.470	5.025.074	-50,83%
89	Navegació marítima o fluvial	167.983	75.160	-55,26%	1.976.219	901.389	-54,39%
67	Flors artificials,objec. a base de cabells	14.370	5.998	-58,26%	221.797	118.587	-46,53%
81	Altres metalls comuns	4.088	1.270	-68,92%	85.141	26.222	-69,20%
54	Filaments sintètics o artificials	55.041	14.483	-73,69%	773.331	204.654	-73,54%
75	Níquel i productes de níquel	84	20	-76,26%	1.749	415	-76,26%

Pàgina 16 INGRESSOS PER TAXES, IMI I IAC SOBRE LES IMPORTACIONS en euros ANY 2009

Codi	Gener	Febrer	Març	Abril	Maig	Juny	Juliol	Agost	Setembre	Octubre	Novembre	Desembre	Acumulat
1 Animals vius	104	54	256	296	234	204	207	53	1.082	255	172	51	2.967
2 Carns i despulles comest.	44.185	39.214	40.719	38.340	32.856	32.880	42.883	42.682	40.920	39.629	45.102	62.522	501.932
3 Peixos, crustacis i mol·luscs	19.959	16.295	16.333	15.642	15.838	14.726	16.666	17.051	16.569	16.898	19.987	29.508	215.473
4 Llet,prod.làctics: mel natural,ous	68.390	65.920	72.381	73.058	57.124	52.683	77.481	72.101	61.512	58.559	62.390	76.098	797.696
5 Altres prod. origen animal	167	136	68	97	209	198	140	27	216	165	27	284	1.735
6 Plantes vives i prod. per la flori.	996	1.472	2.563	4.246	7.695	3.045	2.342	945	1.603	3.021	1.732	2.242	31.901
7 Llegums,plantes,arrels i tubérculs	22.192	19.625	20.242	19.563	16.824	14.749	14.708	14.192	14.630	14.645	15.133	11.454	197.957
8 Fruïts	6.827	6.367	7.163	6.791	6.730	6.755	6.854	6.028	6.603	7.491	7.066	8.444	83.118
9 Cafè, té, mate i espècies	8.009	8.542	12.647	8.663	12.967	6.356	12.737	12.382	9.030	13.789	9.739	17.103	131.963
10 Cereals	1.340	362	709	1.390	474	688	1.063	1.148	858	331	1.087	764	10.215
11 Productes a base de farina	411	253	488	224	176	86	305	287	227	227	227	295	3.206
12 Llavors,oleaginoses,plant ind i med	541	848	967	836	675	641	820	1.003	1.025	706	1.066	811	9.939
13 Gomes, resines, suc i extractes	142	153	18	272	104	167	157	0	0	0	0	0	1.013
14 Materies per trenar, altres d'origen veg.	0	0	0	0	0	1	0	0	1	0	27	0	28
15 Greixos i olis (animals i vegetals)	11.786	9.360	12.712	12.896	10.035	15.802	12.530	17.340	17.121	7.579	8.374	6.566	142.101
16 Preparats de carn i peix	29.615	28.840	30.981	31.609	23.900	33.763	40.208	34.230	31.937	30.182	33.814	47.057	396.134
17 Sucre i dolços	14.846	14.254	22.851	29.393	21.933	35.900	43.383	25.268	19.320	20.973	15.807	21.980	285.908
18 Cacau i els seus preparats	17.301	15.920	25.665	10.945	14.049	16.255	15.275	19.514	24.114	33.357	27.991	24.099	244.485
19 Prep.a base de cereals:prod pastis.	45.594	47.841	46.125	48.514	36.993	32.003	40.824	41.085	42.953	49.407	45.257	54.817	531.411
20 Prep. alimentaris amb vegetals	21.554	21.640	25.397	19.899	17.861	20.606	25.368	22.314	18.256	20.133	21.705	28.447	263.181
21 Preparats alimentaris diversos	51.599	52.866	49.734	46.502	44.043	46.692	55.959	51.980	46.293	48.968	52.028	66.142	612.806
22 Begudes,líquids alcohòlics i vinagre	388.632	492.368	452.476	379.959	340.546	461.601	664.031	615.524	530.276	406.017	435.718	479.401	5.646.547
23 Residus i deixalles;aliments prep. ani.	5.255	5.402	5.057	5.033	5.456	4.756	6.013	4.693	5.897	5.549	5.436	7.518	66.066
24 Tabacs i succedanis de tabac fabricats	2.479.859	1.913.791	2.993.446	669.515	1.449.235	1.694.295	2.728.680	3.221.967	1.813.950	3.354.636	2.953.086	3.215.311	28.487.771
25 Sal,terres i pedres;guix,calç i cim.	28.949	30.084	38.134	46.694	46.019	52.501	58.883	47.758	37.429	51.825	45.764	43.643	527.683
26 Minerals, escories i cendres	25	34	0	0	0	51	0	0	9	0	0	0	118
27 Combustibles,matèries bituminoses	4.561.469	4.075.665	4.448.116	4.189.359	3.663.627	3.679.876	4.572.884	5.043.972	4.244.162	4.364.536	3.788.096	4.827.532	51.459.295
28 Prod. químics inorgànics	3.303	1.901	3.461	1.239	2.249	2.169	2.478	2.180	2.262	3.140	2.565	2.680	29.628
29 Prod. químics orgànics	1.181	356	1.427	1.767	568	1.351	1.472	1.377	2.855	2.073	2.001	2.446	18.874
30 Productes farmacèutics	110.784	134.300	101.333	115.523	110.779	111.548	128.122	103.370	135.320	131.805	121.928	107.924	1.412.735
31 Adobs	94	290	2.364	4.531	4.100	3.236	768	515	1.275	448	741	163	18.525
32 Pintures i productes colorants	13.534	14.578	19.133	22.946	23.215	21.479	25.995	12.932	21.488	22.921	24.255	14.805	237.280
33 Perfumeria i cosmètics	368.108	595.858	583.215	539.167	390.095	809.855	633.674	409.716	559.314	942.980	853.594	479.743	7.165.318
34 Sabons,productes de neteja i ceres	38.112	42.543	42.845	39.656	33.480	42.742	51.845	44.038	46.514	52.578	43.545	34.636	512.534
35 Matèries aluminoides i coles	606	1.747	2.035	1.721	1.467	2.492	2.137	607	1.976	1.657	1.442	1.041	18.928
36 Pòlvora, explosius, pirotècnia	2.762	4.715	2.287	1.975	2.291	3.295	4.083	3.139	2.661	4.330	3.751	3.428	38.717
37 Prod.fotogràfics i cinematogràfics	4.789	4.574	4.472	4.001	5.542	5.006	4.362	3.475	4.172	5.691	2.898	4.553	53.535
38 Prod.divers de la indústria química	16.844	22.603	25.800	22.021	21.901	29.968	22.562	15.150	23.024	25.211	21.218	13.245	259.547
39 Matèr. plàstiques i obres de plàstic	60.857	42.714	51.184	60.184	63.895	68.866	93.549	38.592	60.921	77.068	57.455	50.929	726.215
40 Cautxú i articles de cautxú	32.586	45.066	42.818	42.675	38.451	35.248	50.691	35.552	56.281	60.367	59.403	43.883	543.021
41 Pells (en brut) i cuirs	68	182	275	0	0	0	0	0	0	0	0	0	525
42 Objectes de cuir	59.776	68.670	66.753	38.917	38.706	77.306	119.659	68.959	55.862	50.962	48.111	54.992	748.673
43 Pelleteria i confec. pell fictícia	841	308	1	942	606	6.813	11.763	4.181	5.056	4.275	2.136	771	37.693
44 Fusta,carbó vegetal i obres de fusta	26.190	42.309	41.431	36.993	33.127	54.095	61.800	21.323	30.821	44.023	40.504	34.443	467.058
45 Suro i articles de suro	0	29	15	47	63	453	161	75	98	50	23	261	1.276
46 Articles d'espert. i cistelleria	10	45	1.991	2.882	806	1.303	3.966	2.519	418	625	381	252	15.199
47 Matèries per fabricació de paper	0	1	0	0	0	14	0	0	0	166	6	20	207
48 Manuf.pasta cel.lulosa, paper i cartró	57.793	63.777	66.617	51.249	61.121	54.715	66.794	39.291	75.881	59.400	70.711	68.489	735.838
49 Articles de llibreria i arts gràfiques	7.225	6.782	6.352	7.561	6.189	5.838	6.751	3.038	8.358	6.707	10.239	8.536	83.577
50 Seda	14	277	62	18	100	4	45	170	24	49	91	5	858

INGRESSOS PER TAXES, IMI I IAC SOBRE LES IMPORTACIONS en euros
ANY 2009

Codi	Gener	Febrer	Març	Abril	Maig	Juny	Juliol	Agost	Setembre	Octubre	Novembre	Desembre	Acumulat
51 Llana, pèls i crins	361	487	220	372	532	406	412	130	421	165	617	351	4.473
52 Cotó	368	517	384	466	496	612	545	114	511	421	280	309	5.024
53 Altres fibres tèxtils vegetals	7	18	20	39	1	57	2	12	305	16	81	53	609
54 Filaments sintètics o artificials	6.519	502	191	461	1.239	300	567	336	1.324	1.772	368	904	14.483
55 Fibres sintètiques o artificials	1.388	11.151	2.937	2.891	4.596	1.095	2.877	434	6.531	3.306	8.861	3.203	49.270
56 Buates, feltres i no teixits	3.556	4.701	4.571	4.172	3.080	3.465	4.616	3.334	7.352	4.055	2.761	5.235	50.899
57 Catifes i altres revest.mat.tèxtils	3.419	5.534	7.462	4.395	1.042	1.666	6.017	538	597	4.686	1.645	713	37.713
58 Teixits especials	1.152	600	731	374	408	2.756	658	326	884	1.219	1.606	553	11.268
59 Articles tècnics tèxtils	817	400	245	1.363	53	224	839	154	174	333	1.738	538	6.879
60 Gèneres de punt	87	880	699	378	816	415	150	109	94	390	398	806	5.222
61 Vestits i acce. del vestit, gènere de punt	149.733	173.426	140.697	51.419	43.213	97.054	281.608	196.257	177.873	134.788	97.434	103.259	1.646.758
62 Vestits i acce. del vestit, no gènere punt	308.736	368.561	306.697	161.603	122.788	197.791	473.822	420.767	393.958	280.212	243.155	224.795	3.502.885
63 Altres art. teixits confec.	25.623	21.723	47.708	33.651	27.901	24.738	23.459	23.867	21.600	24.189	31.026	31.405	336.890
64 Calçats	95.177	187.065	133.445	58.878	43.859	72.843	222.125	174.417	151.110	97.868	70.549	68.542	1.375.878
65 Capells i parts de capells	13.369	21.307	25.841	20.981	17.804	32.744	28.283	12.488	28.654	28.078	28.459	30.892	288.899
66 Paragües	1.162	1.125	12.712	1.646	12.856	2.817	1.565	828	2.698	4.274	389	1.130	43.202
67 Flors artificials,objec. a base de cabells	280	220	227	1.004	1.319	396	438	199	367	605	649	293	5.998
68 Productes de pedra,guix i ciment	21.920	37.305	30.218	26.396	22.341	34.108	34.125	11.283	29.329	32.636	26.320	14.479	320.460
69 Productes ceràmics	29.489	35.108	30.280	38.152	31.376	33.612	29.296	10.874	24.189	27.238	27.260	22.747	339.620
70 Vidre i articles de vidre	15.668	19.893	17.583	20.395	26.489	27.869	25.130	9.790	15.028	22.801	29.641	18.424	248.711
71 Perles,pedres,met.preciosos,monedes	44.035	48.301	84.383	275.362	88.374	98.909	124.361	56.713	57.309	87.364	84.576	146.265	1.195.953
72 Ferro, fosa i acer	12.381	17.135	15.167	23.720	22.492	16.193	36.776	18.906	17.736	28.880	19.728	13.089	242.204
73 Productes de ferro, fosa i acer	70.201	80.769	127.656	116.740	121.433	118.097	142.656	61.247	98.366	115.016	90.232	88.130	1.230.544
74 Coure i productes de coure	1.527	1.645	3.060	2.012	3.050	3.947	3.127	2.074	2.405	2.526	2.098	1.700	29.172
75 Níquel i productes de níquel	10	0	0	0	0	0	0	0	0	4	6	0	20
76 Alumini i productes d'alumini	21.759	29.126	35.581	32.215	27.210	31.508	41.419	15.154	24.366	45.210	33.400	21.564	358.512
78 Plom i productes de plom	0	0	131	0	58	7	0	77	0	33	54	61	422
79 Zinc i productes de zinc	432	320	328	961	629	143	603	0	1.736	1.424	328	212	7.116
80 Estany i productes d'estany	1	377	93	89	65	7	6	0	0	40	0	1	679
81 Altres metalls comuns	0	9	24	4	970	2	6	193	23	32	9	0	1.270
82 Quincalleria i eines	15.882	16.183	17.785	20.854	16.778	21.157	18.605	12.085	18.044	15.732	20.069	16.993	210.167
83 Productes diversos fets de metalls comuns	11.892	12.046	11.928	15.295	12.992	12.929	18.275	11.229	11.216	18.627	15.036	10.048	161.514
84 Calderes,màquines, aparells mecànics	245.924	195.041	280.809	188.618	211.525	225.741	289.233	178.914	229.860	200.879	224.876	176.409	2.647.829
85 Màquines i aparells elèctrics	305.188	414.053	393.170	437.179	348.748	566.381	589.568	382.379	495.708	536.169	481.706	454.741	5.404.990
86 Vehicles i material ferroviari...	48	11	0	157	31	1.856	516	0	73	308	40	14	3.054
87 Vehicles automòbils, tractors, bicicletes	314.716	372.709	410.841	385.789	396.205	404.788	520.599	298.203	447.423	529.707	397.290	504.999	4.983.266
88 Navegació aèria o espacial	0	85	0	215	0	35	10	58	0	75	4.220	1.969	6.667
89 Navegació marítima o fluvial	8.274	65	3.024	156	3.685	43.174	6.611	9.408	0	763	0	0	75.160
90 Instru. d'òptica, foto, cine, mèdics	93.659	97.225	115.909	101.971	102.281	154.380	145.748	102.474	134.977	137.489	175.011	121.109	1.482.233
91 Relotgeria	89.222	62.223	94.700	89.323	63.828	87.361	155.562	113.325	123.222	147.518	151.918	172.308	1.350.509
92 Instruments de música	5.065	956	2.921	5.279	3.738	6.418	3.732	5.375	2.634	5.501	6.471	10.204	58.293
93 Armes i municions	3.555	3.673	11.443	7.247	7.177	11.733	14.718	9.172	3.538	7.400	6.675	8.094	94.425
94 Mobles,mobiliari mèdico-quirúrgic	81.586	116.620	100.317	105.804	92.446	185.478	228.508	44.787	67.578	115.077	140.384	110.662	1.389.245
95 Joguines,jocs i esports	98.605	60.930	74.337	65.034	63.912	66.555	117.783	88.842	181.647	185.379	192.611	156.075	1.351.711
96 Productes diversos	14.456	16.946	12.814	13.582	15.339	24.717	21.674	8.211	16.394	21.445	13.645	16.402	195.624
97 Objec. d'art,col.lecció o antiguitat	0	16	0	714	531	337	831	0	0	612	621	14	3.677
TOTAL	10.752.467	10.397.915	11.950.406	8.973.110	8.630.060	10.181.898	13.350.535	12.408.825	10.877.827	12.917.665	11.598.072	12.519.026	134.557.807

RECAPITULATIU DE LES IMPORTACIONS PER CAPÍTOLS. VALORS EN EUROS
 ANY 2009

Codi	Gener	Febrer	Març	Abril	Maig	Juny	Juliol	Agost	Setembre	Octubre	Novembre	Desembre	Acumulat
1 Animals vius	6.533	3.353	9.938	12.286	11.148	7.573	7.588	1.692	37.583	11.810	10.738	2.269	122.510
2 Carns i despulles comest.	2.198.618	1.950.691	2.025.706	1.907.443	1.635.657	1.635.810	2.131.811	2.123.961	2.035.742	1.971.575	2.243.864	3.099.030	24.959.909
3 Peixos, crustacis i mol·luscs	992.991	805.003	818.232	778.189	787.164	732.681	829.132	848.299	824.287	840.809	994.341	1.467.921	10.719.050
4 Llet,prod.làctics: mel natural,ous	2.264.600	2.183.056	2.397.167	2.420.602	1.891.560	1.744.543	2.566.650	2.388.766	2.036.820	1.939.806	2.065.922	2.503.084	26.402.575
5 Altres prod. origen animal	8.317	6.749	3.374	4.838	10.414	9.854	6.941	1.353	10.769	8.200	1.360	14.120	86.292
6 Plantes vives i prod. per la flori.	49.527	73.215	128.837	211.223	382.821	151.510	116.494	47.012	79.792	150.307	86.154	111.556	1.588.449
7 Llegums,plantes,arrels i tuberculs	1.104.071	968.311	1.017.023	973.269	838.117	733.719	731.741	706.069	727.848	728.622	752.870	569.971	9.851.631
8 Fruïts	339.627	310.785	360.390	337.862	334.821	336.136	340.983	299.879	328.535	372.680	351.536	420.097	4.133.331
9 Cafè, té, mate i espècies	304.235	282.831	439.648	289.297	436.854	239.716	425.551	418.143	327.445	470.553	329.778	568.701	4.532.752
10 Cereals	66.683	18.007	35.297	69.178	23.587	34.221	52.794	57.136	42.678	16.562	54.089	37.997	508.230
11 Productes a base de farina	90.335	88.818	91.763	61.932	57.291	84.376	72.800	76.270	76.279	52.579	73.595	79.068	905.106
12 Llavors,oleaginoses,plant ind i med	26.925	42.200	48.103	41.601	33.581	31.680	40.777	49.881	50.984	35.120	53.064	40.335	494.250
13 Gomes, resines, suc i extractes	7.055	7.609	900	13.537	5.185	29.717	7.806	0	0	0	0	0	71.808
14 Materies per trenar, altres d'origen veg.	0	0	0	0	0	27	0	0	27	0	1.339	0	1.394
15 Greixos i olis (animals i vegetals)	390.261	309.833	420.930	426.671	331.301	523.417	414.800	574.546	566.909	251.167	277.288	217.402	4.704.527
16 Preparats de carn i peix	980.617	954.468	1.026.715	1.046.657	791.311	1.118.135	1.332.862	1.133.487	1.059.083	1.003.927	1.126.128	1.565.568	13.138.960
17 Sucre i dolços	491.362	471.976	756.650	972.776	725.317	1.188.236	1.435.054	833.448	638.602	692.300	519.700	727.012	9.452.433
18 Cacau i els seus preparats	572.875	545.066	849.831	382.301	465.206	538.228	505.783	646.161	786.917	1.106.040	930.028	795.921	8.124.356
19 Prep.a base de cereals:prod pastis.	1.509.726	1.584.098	1.527.302	1.606.242	1.224.903	1.121.350	1.354.806	1.359.190	1.423.351	1.637.993	1.499.425	1.815.113	17.663.499
20 Prep. alimentaris amb vegetals	713.988	715.861	841.548	653.391	591.450	682.316	840.321	739.219	604.532	665.368	718.697	941.966	8.708.655
21 Preparats alimentaris diversos	1.706.089	1.731.311	1.663.814	1.529.976	1.448.926	1.546.246	1.854.766	1.717.362	1.532.628	1.618.613	1.724.172	2.190.134	20.264.036
22 Begudes,líquids alcoholics i vinagre	3.656.864	4.587.434	3.695.851	3.888.490	3.587.540	4.412.964	5.534.212	4.796.657	4.669.516	4.254.462	5.612.042	6.162.281	54.858.312
23 Residus i deixalles;aliments prep. ani.	174.013	178.062	169.341	166.656	180.665	157.490	199.109	155.390	195.279	183.754	180.246	248.931	2.188.936
24 Tabacs i succedanis de tabac fabricats	2.245.308	2.159.110	878.451	2.714.312	1.215.734	5.099.814	1.591.811	1.273.044	1.846.894	3.014.294	1.676.896	3.564.334	27.280.001
25 Sal,terres i pedres;guix,calç i cim.	603.113	626.728	794.810	973.226	958.904	1.093.780	1.227.024	994.978	725.579	1.079.681	953.421	848.932	10.880.177
26 Minerals, escories i cendres	514	709	0	0	0	1.057	0	0	182	0	0	0	2.462
27 Combustibles,matèries bituminoses	12.790.690	10.492.423	8.625.906	7.629.374	5.786.805	5.074.074	6.389.924	7.349.030	7.110.984	7.772.604	7.670.285	10.084.763	96.776.863
28 Prod. químics inorgànics	67.567	39.592	72.037	25.781	48.198	45.186	51.619	45.425	47.000	65.420	53.432	55.785	617.041
29 Prod. químics orgànics	24.959	9.170	29.731	36.873	11.998	28.143	30.717	29.003	59.478	43.182	40.706	50.610	394.571
30 Productes farmacèutics	2.310.030	2.791.309	2.104.397	2.398.522	2.309.009	2.329.971	2.655.301	2.153.117	2.814.541	2.754.614	2.532.971	2.266.160	29.419.943
31 Adobs	1.955	6.038	49.259	94.393	85.421	67.412	15.995	10.728	26.570	9.340	15.433	3.389	385.933
32 Pintures i productes colorants	273.304	306.800	398.612	477.418	483.405	447.486	541.552	267.851	446.608	477.515	504.803	308.445	4.933.799
33 Perfumeria i cosmètics	4.523.277	7.196.356	7.006.117	6.414.145	4.720.954	9.640.705	7.636.068	4.913.769	6.752.116	11.263.427	10.200.302	5.748.258	86.015.495
34 Sabons,productes de neteja i ceres	792.327	866.443	891.120	831.170	721.422	751.826	1.070.530	933.914	971.328	1.106.698	907.584	710.966	10.555.327
35 Matèries albuminoides i coles	12.620	36.337	35.409	35.855	29.844	51.926	44.513	12.641	41.174	34.521	30.031	21.638	386.508
36 Pòlvora, explosius, pirotècnia	57.552	98.234	47.472	41.486	47.391	68.640	84.732	65.390	55.434	90.203	75.704	70.360	802.599
37 Prod.fotogràfics i cinematogràfics	99.767	95.962	93.161	83.360	115.403	104.285	90.884	76.485	86.915	118.564	60.374	94.851	1.120.012
38 Prod.divers de la indústria química	350.913	472.061	534.933	458.780	456.595	614.645	470.044	315.626	480.968	525.317	442.035	275.935	5.397.852
39 Matèr. plàstiques i obres de plàstic	1.232.614	1.074.072	1.095.587	1.160.231	1.266.023	1.416.945	1.761.920	770.086	1.172.606	1.503.996	1.163.558	1.039.856	14.657.494
40 Cautxú i articles de cautxú	658.153	912.871	886.361	880.514	784.930	699.141	1.020.067	744.172	1.132.462	1.233.116	1.193.499	852.844	10.998.130
41 Pells (en brut) i cuirs	1.410	3.800	5.720	0	0	0	0	0	0	0	0	0	10.930
42 Objectes de cuir	1.237.926	1.378.189	1.331.820	788.722	706.774	1.522.942	2.368.347	1.417.231	1.152.999	995.744	981.336	1.069.432	14.951.462
43 Pelleteria i confec. pell fictícia	17.524	6.426	19	19.618	12.620	141.931	245.059	84.417	105.341	89.055	44.495	16.063	782.568
44 Fusta,carbó vegetal i obres de fusta	545.514	883.474	873.439	759.488	689.417	1.100.843	1.276.698	444.202	652.274	906.991	849.800	716.558	9.698.698
45 Suro i articles de suro	0	605	307	989	1.322	9.436	3.363	1.552	2.045	1.047	488	5.427	26.581
46 Articles d'espert. i cistelleria	214	944	26.736	33.489	10.741	24.381	48.308	28.586	18.160	11.416	7.472	5.243	215.689
47 Matèries per fabricació de paper	0	30	0	0	0	295	0	0	0	3.450	129	414	4.318
48 Manuf.pasta cel.lulosa, paper i cartró	1.223.574	1.327.161	1.363.069	1.066.532	1.277.289	1.137.450	1.389.750	816.572	1.578.401	1.233.754	1.475.302	1.456.858	15.345.713
49 Articles de llibreria i arts gràfiques	439.350	589.828	644.722	694.541	491.120	705.899	978.648	284.707	548.527	598.906	849.283	491.020	7.316.553
50 Seda	294	5.761	1.288	371	2.075	73	948	3.539	493	1.029	1.906	105	17.882

**RECAPITULATIU DE LES IMPORTACIONS PER CAPÍTOLS. VALORS EN EUROS.
ANY 2009**

Codi	Gener	Febrer	Març	Abril	Maig	Juny	Juliol	Agost	Setembre	Octubre	Novembre	Desembre	Acumulat
51 Llana, pèls i crins	7.514	10.143	4.583	7.747	11.075	8.466	8.582	2.715	8.762	3.443	12.855	7.304	93.189
52 Cotó	7.668	10.769	8.002	9.717	10.323	12.750	11.364	2.387	10.391	8.778	5.830	6.448	104.426
53 Altres fibres tèxtils vegetals	145	368	409	804	20	1.198	41	250	6.347	324	1.761	1.096	12.761
54 Filaments sintètics o artificials	84.043	10.467	3.976	8.646	9.969	6.243	11.805	7.006	27.228	8.687	7.743	18.842	204.654
55 Fibres sintètiques o artificials	28.907	232.486	61.179	60.237	95.759	22.806	59.928	9.038	136.068	68.875	184.605	66.310	1.026.198
56 Buates, feltres i no teixits	84.329	101.440	95.677	86.910	69.617	72.188	96.157	70.570	153.174	84.502	57.502	110.534	1.082.601
57 Catifes i altres revest.mat.tèxtils	70.797	115.060	80.145	54.664	20.319	33.667	85.906	11.215	10.604	61.270	29.444	11.237	584.329
58 Teixits especials	24.009	12.510	13.903	7.793	8.491	35.046	9.005	6.785	18.493	25.328	33.316	11.523	206.202
59 Articles tècnics tèxtils	10.329	8.334	5.107	28.405	1.095	4.666	17.484	3.209	3.622	6.948	30.439	11.205	130.843
60 Gèneres de punt	1.803	18.336	14.554	7.877	17.010	8.652	3.133	2.276	1.954	8.126	8.281	16.784	108.785
61 Vestits i acce. del vestit, gènere de punt	2.999.133	3.487.981	2.919.244	1.036.527	829.031	1.696.377	5.610.071	3.865.154	3.677.843	2.605.837	1.992.486	2.099.928	32.819.612
62 Vestits i acce. del vestit, no gènere punt	6.329.011	7.484.230	6.293.443	3.324.714	2.446.105	3.935.647	9.605.298	8.520.977	8.155.198	5.609.710	4.956.236	4.457.468	71.118.037
63 Altres art. teixits confec.	413.383	356.770	573.403	417.254	373.021	410.694	381.326	297.889	387.532	434.270	554.652	617.531	5.217.727
64 Calçats	1.982.363	3.876.391	2.755.634	1.105.372	945.613	1.494.006	4.200.420	3.633.365	3.083.890	2.000.389	1.504.308	1.403.437	27.985.189
65 Capells i parts de capells	270.428	443.458	538.198	431.587	371.250	680.550	588.203	259.138	586.105	571.764	594.311	635.841	5.970.834
66 Paraigües	24.207	23.435	157.857	34.296	153.296	48.827	32.330	17.259	45.008	77.102	50.754	23.410	687.783
67 Flors artificials,objec. a base de cabells	5.827	4.594	4.733	14.735	27.475	8.260	9.130	4.156	7.651	12.596	13.395	6.035	118.587
68 Productes de pedra,guix i ciment	449.961	771.868	623.857	549.914	463.996	698.569	710.719	231.768	614.675	666.710	540.783	300.863	6.623.683
69 Productes ceràmics	524.892	595.053	609.897	549.870	599.151	661.879	600.208	217.417	478.571	587.420	568.215	472.296	6.464.869
70 Vidre i articles de vidre	327.873	404.640	366.029	387.801	533.397	579.563	519.234	203.034	306.164	453.452	501.974	383.131	4.966.291
71 Perles,pedres,met.preciosos,monedes	402.989	437.009	727.121	2.994.520	738.285	773.488	1.049.458	501.113	510.771	776.315	697.563	1.207.719	10.816.352
72 Ferro, fosa i acer	257.942	356.983	313.347	494.166	468.587	334.885	765.189	393.277	365.321	591.699	410.997	272.680	5.025.074
73 Productes de ferro, fosa i acer	1.358.114	1.504.166	2.344.956	2.374.057	2.344.833	2.346.019	2.894.468	1.199.102	2.000.433	2.101.871	1.713.661	1.298.472	23.480.151
74 Coure i productes de coure	31.822	34.265	63.859	41.921	63.423	82.236	65.149	43.211	50.100	52.620	43.714	35.420	607.742
75 Níquel i productes de níquel	204	0	0	0	0	0	0	0	0	86	125	0	415
76 Alumini i productes d'alumini	452.886	578.023	739.121	670.849	557.361	656.410	862.727	311.912	507.324	934.913	695.841	453.497	7.420.864
78 Plom i productes de plom	0	0	3.157	0	316	150	0	1.601	0	695	1.121	1.278	8.317
79 Zinc i productes de zinc	8.991	6.662	6.843	20.017	13.106	2.987	12.556	0	36.158	29.676	6.829	4.414	148.241
80 Estany i productes d'estany	16	7.863	1.945	1.857	1.358	151	117	0	0	823	0	16	14.147
81 Altres metalls comuns	0	179	257	84	20.201	41	124	4.011	478	661	187	0	26.222
82 Quincalleria i eines	330.408	334.577	330.924	385.703	292.632	353.637	358.720	250.723	328.751	318.763	373.640	326.726	3.985.203
83 Productes diversos fets de metalls comuns	244.920	249.555	245.063	319.379	267.133	267.805	380.689	233.753	232.990	382.579	312.670	207.494	3.344.030
84 Calderes,màquines, aparells mecànics	5.072.580	3.845.808	5.861.091	3.900.345	4.385.361	4.651.412	5.959.419	3.639.468	4.647.423	3.997.236	4.482.137	3.676.986	54.119.264
85 Màquines i aparells elèctrics	6.141.684	8.354.980	7.964.974	8.481.278	6.933.541	11.393.725	11.906.508	7.677.243	9.801.232	10.551.414	9.759.570	8.849.535	107.815.685
86 Vehicles i material ferroviari...	1.004	227	0	3.269	650	38.666	10.105	0	1.046	6.417	0	300	61.684
87 Vehicles automòbils, tractors, bicicletes	4.468.382	5.366.067	6.047.194	6.395.880	6.079.352	5.910.938	8.431.439	4.907.028	7.026.634	9.375.736	6.811.197	7.963.186	78.783.034
88 Navegació aèria o espacial	0	0	0	2.889	0	450	219	1.203	0	0	2.111	10.622	17.494
89 Navegació marítima o fluvial	98.500	775	36.000	1.596	43.865	513.409	78.703	119.454	0	9.087	0	0	901.389
90 Instru. d'òptica, foto, cine, mèdics	1.476.599	1.482.966	1.837.669	1.554.257	1.590.306	2.319.417	2.206.028	1.496.791	2.059.514	2.125.184	2.537.258	1.849.793	22.535.783
91 Rellotgeria	1.045.667	732.378	1.123.729	1.048.097	726.204	1.036.746	1.830.022	1.365.651	1.456.322	1.743.084	1.801.359	2.048.169	15.957.430
92 Instruments de música	94.066	26.782	103.823	109.973	111.939	155.545	76.440	118.484	72.809	117.957	142.696	253.519	1.384.033
93 Armes i municions	34.372	41.735	145.843	105.851	99.712	122.589	164.384	128.237	39.963	70.613	111.086	90.156	1.154.541
94 Mobles,mobiliari mèdico-quirúrgic	1.708.523	2.398.219	2.209.881	2.282.502	1.946.094	3.936.009	4.763.313	1.091.161	1.439.635	2.398.000	2.962.334	2.305.360	29.441.030
95 Joguines,jocs i esports	1.432.068	1.212.673	1.687.647	1.336.604	1.181.747	1.358.408	2.460.135	1.742.144	3.602.451	3.924.749	4.232.203	3.015.619	27.186.447
96 Productes diversos	272.085	351.405	254.168	237.248	299.978	502.162	411.092	146.807	315.938	421.870	280.328	335.192	3.828.274
97 Objec. d'art,col.lecció o antiguitat	18.656	144.124	177.553	67.577	1.193.317	7.939	96.246	550	12.943	46.616	230.940	9.456	2.005.917
TOTAL	85.764.880	94.634.924	93.474.840	86.368.401	74.373.528	96.423.515	119.140.194	84.748.517	98.112.202	106.220.325	100.596.079	98.213.556	1.138.070.961



Govern d'Andorra
Duana

COMPARATIU LLIURE PRACTIQUES

DESEMBRE 2009

COMPARATIU INGRESSOS PER TEC en euros***DESPATX DE SANT JULIÀ DE LÒRIA**

MES	REALITZAT 08	ACUMULAT 08	REALITZAT 09	ACUMULAT 09	% S. REAL 08	% S. AC 08
GEN	48.679	48.679	39.037	39.037	-19,81%	-19,81%
FEB	65.717	114.396	50.154	89.190	-23,68%	-22,03%
MAR	37.295	151.691	50.912	140.102	36,51%	-7,64%
ABR	37.294	188.985	84.285	224.387	126,00%	18,73%
MAI	50.897	239.883	65.136	289.523	27,97%	20,69%
JUN	48.153	288.035	58.276	347.799	21,02%	20,75%
JUL	96.485	384.520	96.580	444.379	0,10%	15,57%
AGO	62.472	446.992	52.594	496.973	-15,81%	11,18%
SET	58.211	505.203	51.989	548.962	-10,69%	8,66%
OCT	41.695	546.898	72.132	621.094	73,00%	13,57%
NOV	49.031	595.929	43.415	664.509	-11,45%	11,51%
DES	29.264	625.193	42.454	706.962	45,07%	13,08%

COMPARATIU INGRESSOS PER TEC en euros***DESPATX DEL PAS DE LA CASA**

MES	REALITZAT 08	ACUMULAT 08	REALITZAT 09	ACUMULAT 09	% S. REAL 08	% S. AC 08
GEN	7.008	7.008	8.738	8.738	24,68%	24,68%
FEB	15.736	22.745	11.404	20.142	-27,53%	-11,44%
MAR	10.084	32.828	8.606	28.748	-14,66%	-12,43%
ABR	13.146	45.975	9.011	37.758	-31,46%	-17,87%
MAI	13.374	59.349	11.078	48.836	-17,17%	-17,71%
JUN	8.362	67.712	16.882	65.718	101,87%	-2,94%
JUL	19.215	86.926	26.736	92.454	39,14%	6,36%
AGO	10.346	97.273	8.988	101.441	-13,13%	4,29%
SET	14.355	111.628	11.048	112.489	-23,04%	0,77%
OCT	8.540	120.168	15.954	128.443	86,81%	6,89%
NOV	12.979	133.147	4.984	133.427	-61,60%	0,21%
DES	15.669	148.816	25.346	158.773	61,76%	6,69%

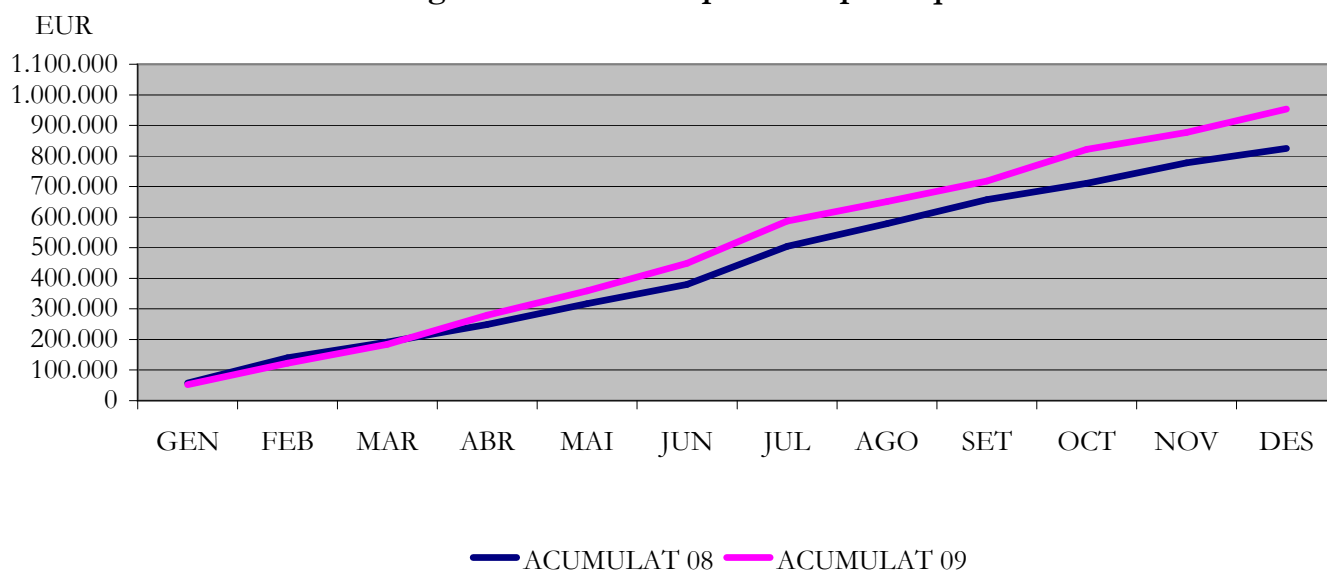
COMPARATIU INGRESSOS PER TEC en euros***DESPATXOS DE CORREUS - CENTRAL**

MES	REALITZAT 08	ACUMULAT 08	REALITZAT 09	ACUMULAT 09	% S. REAL 08	% S. AC 08
GEN	2.110	2.110	4.183	4.183	98,24%	98,24%
FEB	1.236	3.346	8.691	12.874	603,34%	284,80%
MAR	3.384	6.729	2.371	15.245	-29,92%	126,55%
ABR	7.624	14.353	2.548	17.793	-66,57%	23,97%
MAI	3.899	18.252	2.891	20.684	-25,85%	13,33%
JUN	6.402	24.654	14.841	35.525	131,81%	44,10%
JUL	8.798	33.451	14.487	50.012	64,67%	49,51%
AGO	1.285	34.736	2.781	52.793	116,43%	51,98%
SET	5.635	40.371	4.139	56.933	-26,54%	41,02%
OCT	3.294	43.666	15.368	72.300	366,47%	65,58%
NOV	5.129	48.795	6.683	78.984	30,30%	61,87%
DES	2.289	51.084	9.161	88.145	300,29%	72,55%

COMPARATIU INGRESSOS PER TEC en euros

MES	REALITZAT 08	ACUMULAT 08	REALITZAT 09	ACUMULAT 09	% S. REAL 08	% S. AC 08
GEN	57.797	57.797	51.957	51.957	-10,10%	-10,10%
FEB	82.689	140.486	70.249	122.206	-15,04%	-13,01%
MAR	50.763	191.249	61.889	184.095	21,92%	-3,74%
ABR	58.064	249.313	95.844	279.939	65,07%	12,28%
MAI	68.171	317.483	79.105	359.043	16,04%	13,09%
JUN	62.917	380.400	89.999	449.042	43,04%	18,04%
JUL	124.497	504.898	137.803	586.845	10,69%	16,23%
AGO	74.103	579.001	64.363	651.207	-13,14%	12,47%
SET	78.201	657.202	67.177	718.384	-14,10%	9,31%
OCT	53.530	710.732	103.453	821.838	93,26%	15,63%
NOV	67.128	777.861	55.082	876.920	-17,94%	12,73%
DES	47.222	825.082	76.961	953.881	62,98%	15,61%

Ingressos acumulats per lliure pràctiques



Detall de les importacions en lliure pràctica en EUR
Valor mercaderia
Any 2009

	Desembre	acumulat 2009	Tot l'any 2008	
25	Sal,terres i pedres:guix,calç i cim.	466	523	13
27	Combustibles,matèries bituminoses		35	528
28	Prod. químics inorgànics		1.265	749
29	Prod. químics orgànics	7.702	82.860	129.095
30	Productes farmacèutics	171.704	1.068.999	983.101
31	Adobs		0	0
32	Pintures i productes colorants		16.702	7.750
33	Productes de perfumeria	13.725	135.340	131.848
34	Sabons,productes de neteja i ceres	5.561	86.109	82.578
35	Matèries albuminoides i coles		15.726	135
36	Pòlvora, explosius, pirotècnia	933	3.494	8.887
37	Prod.fotogràfics i cinematogràfics		50	0
38	Prod.divers de la indústria química		29.752	59.076
39	Matèr. plàstiques i obres de plàstic	17.272	533.943	415.916
40	Cautxú i articles de cautxú	1.107	27.225	14.233
41	Pells (en brut) i cuirs		3.042	0
42	Objectes de cuir	132.890	884.087	1.848.118
43	Pelleteries i pells treballades, fictícies		15.394	9.125
44	Fusta,carbó vegetal i obres de fusta	3.720	98.489	98.614
45	Suro i articles de suro		0	0
46	Articles d'espert. i cistelleria		122.085	11.035
47	Matèries per fabricació de paper		0	0
48	Manuf pasta cel.lulosa, paper i cartró	49.909	250.500	193.566
49	Articles de llibreria i arts gràfiques	1.628	174.451	124.361
51	Llana, pèls i crins		0	0
52	Cotó		506	1.020
54	Filaments sintètics o artificials	2.152	44.135	44.379
55	Fibres sintètiques o artificials	507	507	86.489
56	Buates, feltres i no teixits	1.023	1.535	5.255
57	Catifes i altres revest.mat.textils	856	148.020	47.788
58	Teixits especials		20.740	9
59	Articles tècnics tèxtils	1.031	11.331	5.571
60	Gèneres de punt		50	0
61	Vestits i accessoris del vestit de punt	50.604	908.554	479.680
62	Vestits i accessoris del vestit no de punt	134.314	1.233.863	936.002
63	Altres articles teixits	1.499	538.485	311.660
64	Calçat	31.438	656.976	531.483
65	Capells i parts de capells	14.347	100.641	278.732
66	Paraigües	24	301.435	110.934
67	Flors artificials,objec. a base de cabells	578	27.082	93.813
68	Productes de pedra,guix i ciment	11.855	183.548	32.723
69	Productes ceràmics	883	339.618	142.172
70	Vidre i articles de vidre	531	178.453	139.516
71	Perles,pedres,met.preciosos,monedes	37.375	2.848.016	447.820
72	Ferro, fosa i acer		98	0
73	Productes de ferro, foas o acer	44.328	902.334	794.228
74	Coure i productes de coure		0	71
75	Níquel i productes de níquel		0	0
76	Alumini i productes d'alumini	5.852	55.508	35.948
79	Zinc i productes de zinc		0	0
80	Estany i productes d'estany		0	0
81	Altres metalls comuns		0	0
82	Quincalleria i eines	39.936	419.022	560.005
83	Productes diversos fets de metalls comuns	52	64.426	104.939
84	Calderes,màquines, aparells mecànics	8.776	579.225	835.731
85	Màquines i aparells elèctrics	532.599	5.033.767	7.179.317
86	Vehicles i material ferroviari...		0	0
87	Vehicles automòbils, tractors, bicicletes	118.500	1.116.830	1.594.020
88	Navegació aèria o espacial	10.622	13.511	500
89	Navegació marítima o fluvial		115.709	396.471
90	Instru. d'òptica, foto, cine, mèdics	142.620	1.520.757	1.711.373
91	Rellotgeria	26.890	529.480	1.096.858
92	Instrumentes de música	46.245	246.174	473.500
93	Armes i municions	8.945	215.282	219.777
94	Mobles,mobiliari mèdico-quirúrgic	11.115	503.834	614.956
95	Joguines,jocs i esports	71.977	1.008.627	861.861
96	Productes diversos	7.792	279.432	214.916
97	Objec. d'art,col.lecció o antiguitat	113	1.326.042	1.074.536
	Total	1.771.999	25.023.624	25.582.780



Govern d'Andorra
Duana

SITUACIÓ DE LES EXPORTACIONS AMB RETORN D'IMPOST

DESEMBRE 2009

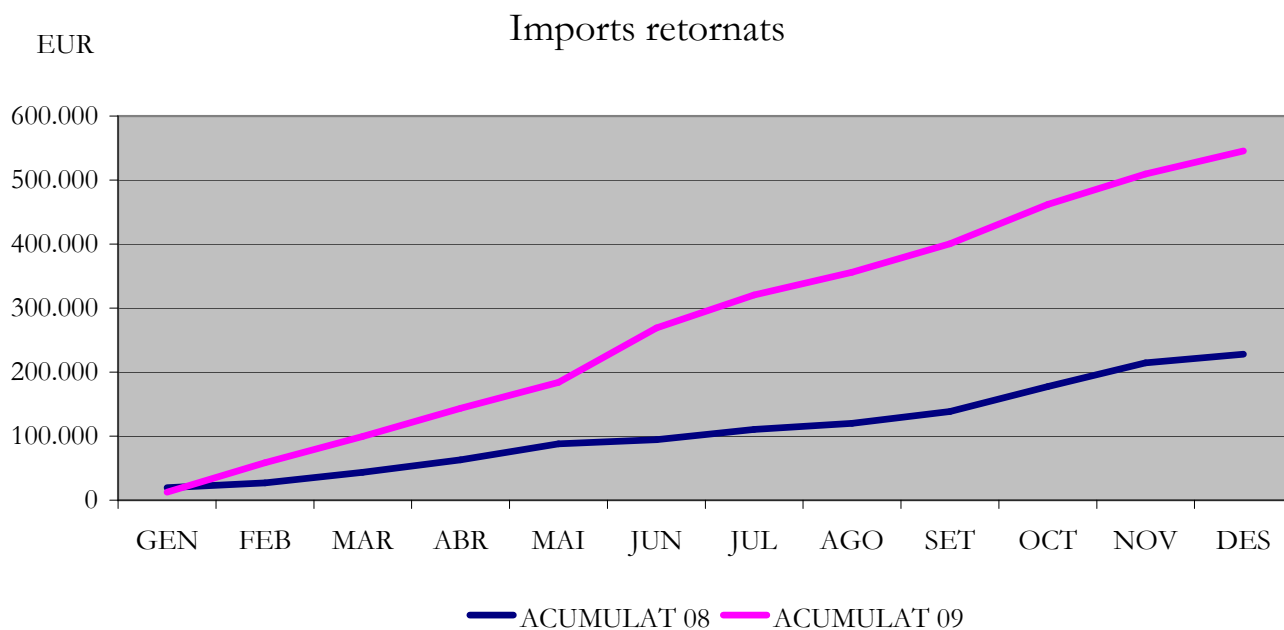
**Valor de les exportacions de mercaderies en règim d'exportació amb retorn d'impost
ANY 2009**

	1 er trimestre	2 on trimestre	3 er trimestre	4 rt trimestre	Acumulat
28 Prod. químics inorgànics	2.000			240	2.240
30 Productes farmacèutics				2.340	
32 Extractes adobadors o tintoris	1.929		1.406		3.335
33 Perfumeria i cosmètics	394.591	665.563	34.028	37.961	1.132.143
34 Sabons,productes de neteja i ceres		119		112	230
38 Prod.divers de la indústria química	36.647				36.647
39 Matèries plàstiques	50.512	15.694	16.130	58.615	140.951
40 Cautxú i articles de cautxú	5.118	1.605	78		6.801
42 Objectes de cuir	80.824	166.482	104.680	106.914	458.900
43 Pelleteries i pells treballades	15.906				15.906
44 Fusta,carbó vegetal i obres de fusta			86.566	39.445	126.011
48 Manuf.pasta cel.lulosa, paper i cartró		10.771	2.054	2.477	15.302
49 Articles de llibreria i arts gràfiques	39		23	49	111
56 Buates, feltres i no teixits		130	93	477	700
61 Vestits i acce. del vestit, gènere de punt	54.393	204.744	73.801	250.022	582.960
62 Vestits i acce. del vestit, no gènere punt	228.794	485.138	229.370	683.469	1.626.772
63 Altres articles tèxtils	41.694	3.480		5.588	50.763
64 Calçats	57.409	180.364	98.294	169.329	505.397
65 Capells i parts de capells	118.859	141.981	216.806	166.317	643.963
66 Paraigües			100		100
68 Productes de pedra,guix i ciment			4.443	6.815	11.259
69 Productes ceràmics	1.321	842		989	3.153
70 Vidre i articles de vidre		909	1.960	36.429	39.298
71 Perles,pedres,met.preciosos,monedes	198.684	306.309	42.155	12.192	559.341
73 Productes de fosa, de ferro i d'acer	696	1.608	129	15.017	17.449
76 Alumini i productes d'alumini			2.875	5.280	8.155
82 Quincalleria i eines	6.518	26.255	19.876	23.806	76.455
83 Productes diversos fets de metalls comuns		207		739	946
84 Calderes,màquines, aparells mecànics	34.155	98.504	37.850	105.857	276.366
85 Màquines i aparells elèctrics	298.552	631.460	699.236	794.030	2.423.278
87 Vehícles automòbils, tractors, bicicletes	486.609	759.883	971.777	663.198	2.881.467
89 Navegació marítima o fluvial	19.200	4.000	90.000		113.200
90 Instru. d'òptica, foto, cine, mèdics	27.467	78.212	19.958	84.817	210.454
91 Rellogeria	6.298	99.806	16.301	54.229	176.634
92 Instruments de música	2.490			1.725	4.215
93 Armes i municions	5.350	2.518	2.089	11.750	21.707
94 Mobles,mobiliari mèdico-quirúrgic	15.435	44.470	23.668	53.529	137.103
95 Joguines,jocs i esports	92.790	36.716	38.299	38.814	206.618
96 Productes diversos	2.107	635	222	2.456	5.420
					0
					0
					0
					0
					0
TOTAL	2.286.386	3.968.405	2.834.270	3.435.027	12.521.748

IMPORTS RETORNATS SEGONS LA DATA DE RESOLUCIÓ

en euros

MES	REALITZAT 08	ACUMULAT 08	REALITZAT 09	ACUMULAT 09	% S. REAL 08	% S. AC 09
GEN	19.637	19.637	12.469	12.469	-36,5%	-36,5%
FEB	7.583	27.220	46.206	58.675	509,3%	115,6%
MAR	16.131	43.352	40.966	99.641	154,0%	129,8%
ABR	19.491	62.843	44.094	143.735	126,2%	128,7%
MAI	25.303	88.146	40.219	183.954	59,0%	108,7%
JUN	6.116	94.261	85.151	269.105	1292,3%	185,5%
JUL	16.100	110.362	51.620	320.724	220,6%	190,6%
AGO	9.811	120.172	35.150	355.874	258,3%	196,1%
SET	18.475	138.647	44.433	400.307	140,5%	188,7%
OCT	38.897	177.544	61.598	461.905	58,4%	160,2%
NOV	37.080	214.624	47.495	509.400	28,1%	137,3%
DES	13.538	228.163	36.126	545.526	166,8%	139,1%



Imports retornats als importadors per motiu d'exportació, segons la data en que l'operació va ser donada com a favorable per la Duana Andorrana.

Acumulat anual de les exportacions amb retorn d'impost expressades en euros
Any 2009

	Valor mercaderia	IMI recaptat	Coef. de substracció	Coefficient retornat
17 Sucre i dolços			0	0
18 Cacao i els seus preparats			0	0
21 Preparats alimentaris diversos			0	0
22 Begudes, líquids alcohòlics i vinagre			0	0
25 Sal, sofre ; terres i pedres			0	0
28 Prod. químics inorgànics	2.240	90	45	45
30 Productes farmacèutics	2.340	94	47	47
32 Extractes adobadors o tintoris	3.335	133	67	67
33 Perfumeria i cosmètics	1.132.143	79.220	22.634	56.586
34 Sabons, productes de neteja i ceres	230	9	5	5
38 Prod. divers de la indústria química	36.647	1.465	733	733
39 Matèries plàstiques i articles de plàstic	140.951	5.618	2.809	2.809
40 Cautxú i articles fets amb cautxú	6.801	269	135	135
42 Objectes de cuir	458.900	18.015	9.008	9.008
43 Pelleteria i pells treballades	15.906	636	318	318
44 Fusta, carbó vegetal i articles de fusta	126.011	5.041	2.521	2.521
48 Manuf pasta cel.lulosa, paper i cartró	15.302	610	305	305
49 Articles de llibreria i arts gràfiques	111	5	3	3
56 Buates, feltres i no teixits	700	20	10	10
61 Vestits i acce. del vestit, gènere de punt	582.960	23.233	11.617	11.617
62 Vestits i acce. del vestit, no gènere punt	1.626.772	64.658	32.329	32.329
63 Altres articles tèxtils	50.763	2.030	1.015	1.015
64 Calçats	505.397	19.822	9.911	9.911
65 Capells i parts de capells	643.963	25.239	12.620	12.620
66 Paraigües	100	4	2	2
67 Flors artificials, objec. a base de cabells			0	0
68 Productes de pedra, guix i ciment	11.259	451	226	226
69 Productes ceràmics	3.153	127	64	64
70 Vidre i articles de vidre	39.298	1.531	766	766
71 Perles, pedres, met. preciosos, monedes	559.341	60.676	17.336	43.340
72 Fosa, ferro i hacer			0	0
73 Productes de fosa, de ferro i d'acer	17.449	696	348	348
76 Alumini i productes d'alumini	8.155	326	163	163
82 Quincalleria i cines	76.455	2.981	1.491	1.491
83 Productes diversos fets de metalls comuns	946	38	19	19
84 Calderes, màquines, aparells mecànics	276.366	11.045	5.523	5.523
85 Màquines i aparells elèctrics	2.423.278	96.872	48.436	48.436
88 Navegació aèria o espacial			0	0
89 Navegació marítima o fluvial	113.200	7.924	2.264	5.660
90 Instru. d'òptica, foto, cine, mèdics	210.454	9.968	4.984	4.984
91 Rellotgeria	176.634	12.354	3.530	8.824
92 Instruments de música	4.215	169	85	85
93 Armes i municions	21.707	1.492	746	746
94 Mobles, mobiliari mèdico-quirúrgic	137.068	5.461	2.731	2.731
95 Joguines, jocs i esports	206.080	8.122	4.061	4.061
96 Productes diversos	5.420	218	109	109
Total	9.642.048	466.662	199.008	267.654

NOTA: els vehicles no es tracten ja que el seu valor s'estableix d'acord amb el que estableix la ITV que sovint no correspon al valor de la declaració

Exportacions definitives de vehicles i embarcacions en unitats i euros
Any 2009

DESCRIPCIÓ	Primer trimestre		Segon trimestre		Tercer trimestre		Quart trimestre		Total anyal	
	VALOR EUR	UNITATS	VALOR EUR	UNITATS	VALOR EUR	UNITATS	VALOR EUR	UNITATS	VALOR EUR	UNITATS
Ratracas			8.750	2	14.931	3	25.000	1	48.681	6
Tractors usats								0	0	0
Tractors nous					90.512	1			90.512	1
Autobusos usats			30.566	6			1.300	2	31.866	8
Motos de neu							19.231	11	19.231	11
Vehicles de golf								0	0	0
Turismes nous de menys de 1000 cm3								0	0	0
Turismes usats de menys de 1000 cm3	4.414	1			6.576	3			10.990	4
Turismes usats de menys de 1500 cm3	30.270	13	27.969	9	15.469	4	6.999	9	80.707	35
Turismes nous de menys de 1500 cm3	3.000	1			3.538	1	18.036	3	24.574	5
Turismes usats de menys de 3000 cm3	50.426	19	118.150	26	171.010	29	94.278	26	433.864	100
Turismes nous de menys de 3000 cm3	17.885	1							17.885	1
Turismes usats de més de 3000 cm3	50.700	6	83.899	6	308.976	7	57.908	6	501.483	25
Turismes nous de més de 3000 cm3	27.044	3			74.447	2	124.000	1	225.491	6
Turismes diesel usats de menys de 1500 cm3	8.300	2	22.109	5	15.882	3	23.491	6	69.782	16
Turismes diesel nous de menys de 1500 cm3								0	0	0
Turismes diesel usats de menys de 2500 cm3	251.086	51	444.907	68	321.830	56	310.110	57	1.327.933	232
Turismes diesel nous de menys de 2500 cm3	600	1	61.371	5	13.543	1	43.541	5	119.055	12
Turismes diesel usats de més de 2500 cm3	116.180	12	205.251	21	154.140	19	199.562	17	675.133	69
Turismes diesel nous de més de 2500 cm3	38.874	1	44.600	1				83.474	2	
Caravanes noves de menys de 2500 cm3	33.900	3	52.865	3				86.765	6	
Caravanes noves de més de 2500 cm3			38.492	3				38.492	3	
Motocultors								0	0	0
Camions per carregar menys de 5 tones nous	53.000	3						53.000	3	
Camions per carregar menys de 5 tones usats	6.900	1	22.500	2	82.980	3	9.984	4	122.364	10
Camions per carregar de 5 a 20 tones usats	1.600	2			42.732	2		44.332	4	
Camions per carregar de 5 a 20 tones nous								0	0	
Camions per carregar més de 20 tones nous								0	0	
Camions per carregar més de 20 tones usats	350	1						350	1	
Cotxes amb bombes injectores de formigó	20.000	2						20.000	2	
Camions formigonera			28.680	3				28.680	3	
Camions-grua					4.834	2	18.000	1	22.834	3
Motocicletes de menys de 50 cm3								0	0	
Scooters					1.003	2		1.003	2	
Motocicletes de més de 50 cm3 i menys de 80 cm3	750	1	100	1				850	2	
Motocicletes de més de 80 cm3 i menys de 125 cm3	3.833	4	700	1	9.257	6	1.954	3	15.744	14
Motocicletes de més de 125 cm3 i menys de 250 cm3	4.700	1	300	1	4.156	3		9.156	5	
Motocicletes de més de 250 cm3 i menys de 380 cm3	6.500	1	480	1			8.081	3	15.061	5
Motocicletes de més de 380 cm3 i menys de 500 cm3					3.000	1	7.107	1	10.107	2
Motocicletes de més de 500 cm3 i menys de 800 cm3	11.668	4	11.200	4	6.416	2	2.742	1	32.026	11
Motocicletes de més de 800 cm3	16.500	3	3.380	1	22.405	5	24.252	5	66.537	14
Bicicletes	35.162	56	13.072	12	29.342	23	45.511	41	123.087	132
Cisternes					29.000	1			29.000	1
Remolcs	370	1	2.529	3	22.800	4	3.183	5	28.882	13
Embarcacions de més de 7,5 m			30.155	2	90.000	1			120.155	3
Embarcacions de menys de 7,5 m	19.200	1						19.200	1	
								0	0	
TOTAL	813.213	195	1.252.026	186	1.538.779	184	1.044.270	208	4.648.287	773



Govern d'Andorra
Duana

COMPARATIU DIPÒSIT DUANER

DESEMBRE 2009

Detall de les mercaderies entrades en dipòsit (valors en euros)
Desembre
Any 2009

Cap.	Descripció	Valor mercaderia	Impost suposat
21	Preparats alimentaris diversos		
22	Begudes líquids alcohòlics, vinagres	898.799	79.278
24	Tabacs i sucedanis de tabacs	3.011.518	1.033.976
33	Perfumeria i cosmètics	25.731	2.161
39	Matèr. plàstiques i obres de plàstic		
42	Objectes de cuir	3.239	155
44	Fusta,carbó vegetal i obres de fusta		
48	Manuf pasta cel.lulosa, paper i cartró	51.427	2.468
49	Articles de llibreria i arts gràfiques	539	26
56	Buates, feltres i no teixits	2.234	107
61	Vestits i acce. del vestit, gènere de punt	27.409	1.316
64	Calçats	626	30
73	Productes de ferro, fosa i acer	23.302	1.118
82	Quincalleria i eines	2.970	143
84	Reactors nuclears, calderes, ginys mecànics	16.385	786
85	Màquines, aparells i material elèctric	56.625	2.717
87	Vehícles	1.181.749	64.572
90	Instru. d'òptica, foto, cine, mèdics	21.336	1.024
92	Instrumentes de música	52.996	2.543
95	Joguines i articles per l'esport	285.900	13.725
	Totals	5.662.786	1.206.145

ACUMULAT ANYAL DE MERCADERIA ENTRADA EN DIPÒSIT (Valor declarat expressat en euros)

MES	REALITZAT 08	ACUMULAT 08	REALITZAT 09	ACUMULAT 09	% S. REAL 08	% S. AC 08
GEN	5.795.757	5.795.757	1.595.332	1.595.332	-72,5%	-72,5%
FEB	7.266.045	13.061.802	2.202.622	3.797.954	-69,7%	-70,9%
MAR	5.981.182	19.042.984	2.023.871	5.821.826	-66,2%	-69,4%
ABR	4.430.094	23.473.079	4.254.191	10.076.016	-4,0%	-57,1%
MAI	5.404.385	28.877.464	2.693.758	12.769.774	-50,2%	-55,8%
JUN	4.367.494	33.244.958	6.328.191	19.097.965	44,9%	-42,6%
JUL	6.938.523	40.183.481	3.683.527	22.781.492	-46,9%	-43,3%
AGO	3.985.581	44.169.062	2.428.826	25.210.318	-39,1%	-42,9%
SET	4.051.367	48.220.428	4.167.411	29.377.729	2,9%	-39,1%
OCT	5.207.152	53.427.580	5.744.675	35.122.404	10,3%	-34,3%
NOV	4.610.648	58.038.228	3.971.642	39.094.046	-13,9%	-32,6%
DES	4.508.422	62.546.650	5.662.786	44.756.832	25,6%	-28,4%

ACUMULAT ANYAL DE MERCADERIA EXPORTADA DE DIPÒSIT (Valor declarat expressat en euros)

MES	REALITZAT 08	ACUMULAT 08	REALITZAT 09	ACUMULAT 09	% S. REAL 08	% S. AC 08
GEN	2.938.680	2.938.680	464.570	464.570	-84,2%	-84,2%
FEB	2.347.515	5.286.196	897.846	1.362.416	-61,8%	-74,2%
MAR	524.642	5.810.837	639.347	2.001.763	21,9%	-65,6%
ABR	1.802.013	7.612.850	496.664	2.498.427	-72,4%	-67,2%
MAI	771.928	8.384.778	658.964	3.157.391	-14,6%	-62,3%
JUN	927.098	9.311.876	866.451	4.023.842	-6,5%	-56,8%
JUL	1.189.636	10.501.512	512.204	4.536.046	-56,9%	-56,8%
AGO	549.344	11.050.856	221.680	4.757.726	-59,6%	-56,9%
SET	422.351	11.473.207	490.701	5.248.426	16,2%	-54,3%
OCT	931.310	12.404.517	794.500	6.042.926	-14,7%	-51,3%
NOV	856.828	13.261.345	568.112	6.611.038	-33,7%	-50,1%
DES	681.033	13.942.378	705.248	7.316.287	3,6%	-47,5%

ACUMULAT ANYAL DE MERCADERIA POSADA AL CONSUM PROCEDENT DE DIPÒSIT (Valor declarat expressat en euros)

MES	REALITZAT 08	ACUMULAT 08	REALITZAT 09	ACUMULAT 09	% S. REAL 08	% S. AC 08
GEN	3.981.037	3.981.037	2.990.463	2.990.463	-24,9%	-24,9%
FEB	3.319.472	7.300.508	1.984.168	4.974.631	-40,2%	-31,9%
MAR	4.375.489	11.675.997	4.307.216	9.281.847	-1,6%	-20,5%
ABR	4.744.101	16.420.098	1.654.150	10.935.997	-65,1%	-33,4%
MAI	4.372.169	20.792.267	1.918.187	12.854.184	-56,1%	-38,2%
JUN	4.650.685	25.442.952	2.602.830	15.457.015	-44,0%	-39,2%
JUL	4.080.354	29.523.306	3.260.540	18.717.555	-20,1%	-36,6%
AGO	3.937.657	33.460.964	4.087.025	22.804.580	3,8%	-31,8%
SET	3.608.275	37.069.239	4.024.238	26.828.819	11,5%	-27,6%
OCT	3.855.946	40.925.184	4.381.437	31.210.256	13,6%	-23,7%
NOV	4.702.270	45.627.454	3.472.574	34.682.830	-26,2%	-24,0%
DES	5.228.276	50.855.730	3.685.393	38.368.223	-29,5%	-24,6%