



**PUBLICACIÓ DE :**

**SITUACIÓ DELS INGRESSOS PER TAXES, IMI, IAC I IMPOSTOS ESPECIALS  
SOBRE LES IMPORTACIONS**

—

**COMPARATIU LLIURES PRÀCTIQUES**

—

**SITUACIÓ DE LES EXPORTACIONS AMB RETORN D'IMPOST**

—

**COMPARATIU DIPÒSIT DUANER**

**NOVEMBRE 2009**

**SERVEI D'ESTADÍSTIQUES DEL COS DE DUANA**





Govern d'Andorra  
Duana

# **SITUACIÓ DELS INGRESSOS PER TAXES, IMI, IAC I IMPOSTOS ESPECIALS SOBRE LES IMPORTACIONS**

**NOVEMBRE 2009**



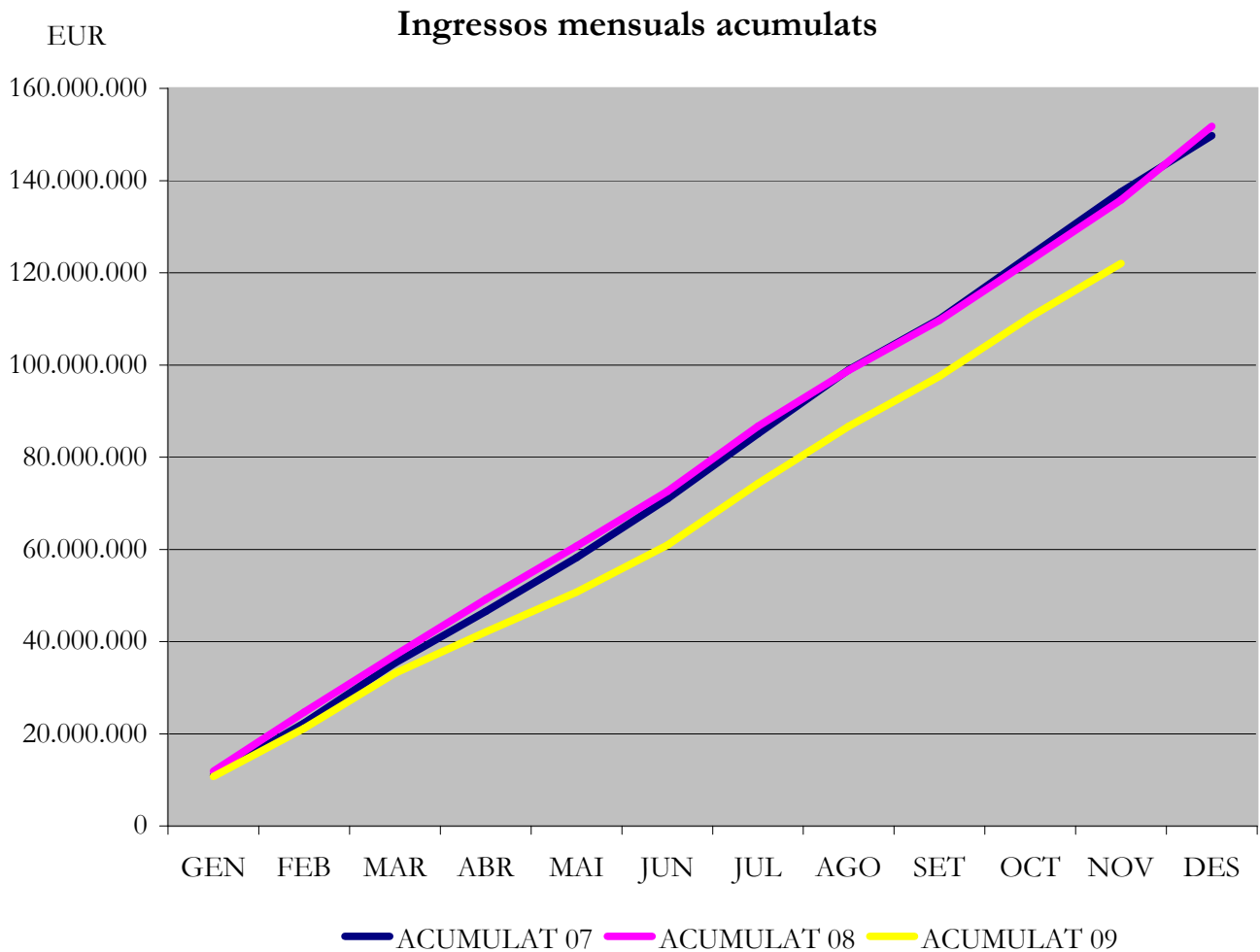
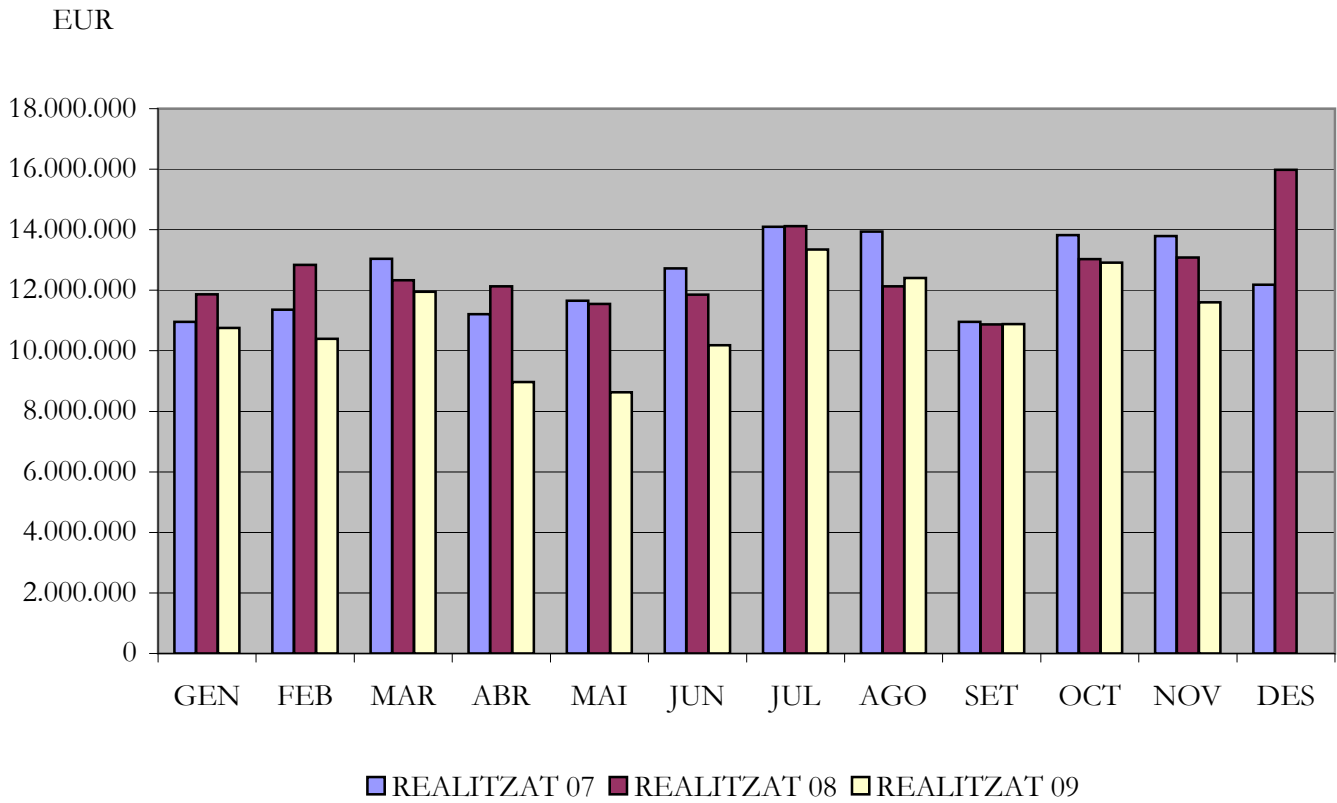
**PREVISIÓ INGRESSOS DUANA**  
**IMPORTS BRUTS en euros (SENSE CONSIDERAR ELS ABONAMENTS)**

MES	REALITZAT 07	ACUMULAT 07	REALITZAT 08	ACUMULAT 08	REALITZAT 09	ACUMULAT 09	% S. REAL 08	% S. AC 08	% S. REAL 07	% S. AC 07
GEN	10.941.838	10.941.838	11.893.036	11.893.036	12.420.823	12.420.823	4,4%	4,4%	13,5%	13,5%
FEB	11.504.299	22.446.137	12.860.867	24.753.903	10.422.755	22.843.579	-19,0%	-7,7%	-9,4%	1,8%
MAR	13.067.184	35.513.321	12.340.516	37.094.419	12.010.076	34.853.655	-2,7%	-6,0%	-8,1%	-1,9%
ABR	11.380.172	46.893.492	12.141.044	49.235.463	9.035.745	43.889.400	-25,6%	-10,9%	-20,6%	-6,4%
MAI	11.666.883	58.560.376	11.572.482	60.807.945	8.642.015	52.531.415	-25,3%	-13,6%	-25,9%	-10,3%
JUN	12.826.930	71.387.306	17.086.755	77.894.700	10.198.171	62.729.586	-40,3%	-19,5%	-20,5%	-12,1%
JUL	14.162.847	85.550.153	14.142.209	92.036.909	13.321.599	76.051.185	-5,8%	-17,4%	-5,9%	-11,1%
AGO	14.071.769	99.621.921	12.294.216	104.331.125	12.330.980	88.382.165	0,3%	-15,3%	-12,4%	-11,3%
SET	11.037.930	110.659.851	11.321.184	115.652.308	10.854.689	99.236.854	-4,1%	-14,2%	-1,7%	-10,3%
OCT	13.838.524	124.498.375	14.146.293	129.798.601	12.927.217	112.164.071	-8,6%	-13,6%	-6,6%	-9,9%
NOV	13.804.578	138.302.953	14.515.694	144.314.295	11.606.530	123.770.601	-20,0%	-14,2%	-15,9%	-10,5%
DES	12.198.388	150.501.342	18.070.139	162.384.433			-100,0%	-100,0%	-100,0%	-100,0%

**PREVISIÓ INGRESSOS DUANA**  
**IMPORTS NETS INGRESSATS en euros**

MES	REALITZAT 07	ACUMULAT 07	REALITZAT 08	ACUMULAT 08	REALITZAT 09	ACUMULAT 09	% S. REAL 08	% S. AC 08	% S. REAL 07	% S. AC 07
GEN	10.951.265	10.951.265	11.864.517	11.864.517	10.752.467	10.752.467	-9,4%	-9,4%	-1,8%	-1,8%
FEB	11.356.427	22.307.692	12.839.316	24.703.832	10.397.915	21.150.382	-19,0%	-14,4%	-8,4%	-5,2%
MAR	13.040.965	35.348.657	12.326.425	37.030.258	11.950.406	33.100.788	-3,1%	-10,6%	-8,4%	-6,4%
ABR	11.209.672	46.558.330	12.132.362	49.162.620	8.973.110	42.073.899	-26,0%	-14,4%	-20,0%	-9,6%
MAI	11.655.404	58.213.734	11.552.241	60.714.861	8.630.060	50.703.959	-25,3%	-16,5%	-26,0%	-12,9%
JUN	12.724.081	70.937.814	11.853.396	72.568.256	10.181.898	60.885.856	-14,1%	-16,1%	-20,0%	-14,2%
JUL	14.094.098	85.031.912	14.121.219	86.689.475	13.350.535	74.236.392	-5,5%	-14,4%	-5,3%	-12,7%
AGO	13.942.881	98.974.793	12.128.294	98.817.769	12.408.825	86.645.217	2,3%	-12,3%	-11,0%	-12,5%
SET	10.954.815	109.929.608	10.870.029	109.687.798	10.877.827	97.523.044	0,1%	-11,1%	-0,7%	-11,3%
OCT	13.819.830	123.749.437	13.033.543	122.721.340	12.917.665	110.440.709	-0,9%	-10,0%	-6,5%	-10,8%
NOV	13.794.532	137.543.969	13.081.772	135.803.112	11.598.072	122.038.781	-11,3%	-10,1%	-15,9%	-11,3%
DES	12.185.018	149.728.988	15.982.571	151.785.683			-100,0%	-100,0%	-100,0%	-100,0%

## Ingressos mensuals



**INGRESSOS PER TAXES D'IMPORTACIONS DE BEGUDES (CODI 22) en euros**

MES	REALITZAT 07	ACUMULAT 07	REALITZAT 08	ACUMULAT 08	REALITZAT 09	ACUMULAT 09	% S. REAL 08	% S. AC 08	% S. REAL 07	% S. AC 07
GEN	490.471	490.471	429.109	429.109	388.632	388.632	-9,4%	-9,4%	-20,8%	-20,8%
FEB	391.770	882.241	480.830	909.938	492.368	881.000	2,4%	-3,2%	25,7%	-0,1%
MAR	654.916	1.537.157	588.020	1.497.958	452.476	1.333.476	-23,1%	-11,0%	-30,9%	-13,3%
ABR	443.601	1.980.758	580.894	2.078.852	379.959	1.713.435	-34,6%	-17,6%	-14,3%	-13,5%
MAI	594.579	2.575.337	450.405	2.529.257	340.546	2.053.981	-24,4%	-18,8%	-42,7%	-20,2%
JUN	473.345	3.048.683	554.528	3.083.785	461.601	2.515.581	-16,8%	-18,4%	-2,5%	-17,5%
JUL	729.831	3.778.513	674.488	3.758.273	664.031	3.179.612	-1,6%	-15,4%	-9,0%	-15,9%
AGO	673.662	4.452.175	579.321	4.337.593	615.524	3.795.136	6,2%	-12,5%	-8,6%	-14,8%
SET	510.703	4.962.878	522.850	4.860.443	530.276	4.325.412	1,4%	-11,0%	3,8%	-12,8%
OCT	477.348	5.440.226	466.862	5.327.305	406.017	4.731.428	-13,0%	-11,2%	-14,9%	-13,0%
NOV	596.426	6.036.652	468.809	5.796.114	435.718	5.167.146	-7,1%	-10,9%	-26,9%	-14,4%
DES	630.364	6.667.016	588.233	6.384.347			-100,0%	-100,0%	-100,0%	-100,0%

**INGRESSOS PER TAXES D'IMPORTACIONS DE TABAC (CODI 24) en euros**

MES	REALITZAT 07	ACUMULAT 07	REALITZAT 08	ACUMULAT 08	REALITZAT 09	ACUMULAT 09	% S. REAL 08	% S. AC 08	% S. REAL 07	% S. AC 07
GEN	1.048.224	1.048.224	1.793.984	1.793.984	2.479.859	2.479.859	38,2%	38,2%	136,6%	136,6%
FEB	1.803.982	2.852.206	2.171.548	3.965.532	1.913.791	4.393.650	-11,9%	10,8%	6,1%	54,0%
MAR	1.217.483	4.069.689	2.451.224	6.416.756	2.993.446	7.387.096	22,1%	15,1%	145,9%	81,5%
ABR	2.012.384	6.082.073	2.540.354	8.957.110	669.515	8.056.611	-73,6%	-10,1%	-66,7%	32,5%
MAI	1.918.602	8.000.675	2.746.247	11.703.358	1.449.235	9.505.846	-47,2%	-18,8%	-24,5%	18,8%
JUN	2.763.554	10.764.229	2.629.741	14.333.099	1.694.295	11.200.141	-35,6%	-21,9%	-38,7%	4,0%
JUL	2.690.546	13.454.775	2.547.850	16.880.949	2.728.680	13.928.821	7,1%	-17,5%	1,4%	3,5%
AGO	2.664.051	16.118.825	2.437.986	19.318.935	3.221.967	17.150.787	32,2%	-11,2%	20,9%	6,4%
SET	1.072.882	17.191.707	1.247.333	20.566.268	1.813.950	18.964.737	45,4%	-7,8%	69,1%	10,3%
OCT	2.062.939	19.254.646	2.701.883	23.268.151	3.354.636	22.319.374	24,2%	-4,1%	62,6%	15,9%
NOV	3.020.397	22.275.043	4.039.766	27.307.918	2.953.086	25.272.460	-26,9%	-7,5%	-2,2%	13,5%
DES	2.141.092	24.416.134	5.691.790	32.999.708			-100,0%	-100,0%	-100,0%	-100,0%

**INGRESSOS PER TAXES D'IMPORTACIONS DE COMBUSTIBLES MINERALS (CODI 27) en euros**

MES	REALITZAT 07	ACUMULAT 07	REALITZAT 08	ACUMULAT 08	REALITZAT 09	ACUMULAT 09	% S. REAL 08	% S. AC 08	% S. REAL 07	% S. AC 07
GEN	4.941.091	4.941.091	4.967.521	4.967.521	4.561.469	4.561.469	-8,2%	-8,2%	-7,7%	-7,7%
FEB	4.382.913	9.324.003	5.088.449	10.055.970	4.075.665	8.637.133	-19,9%	-14,1%	-7,0%	-7,4%
MAR	5.100.817	14.424.820	4.582.087	14.638.057	4.448.116	13.085.249	-2,9%	-10,6%	-12,8%	-9,3%
ABR	4.404.124	18.828.944	4.620.504	19.258.561	4.189.359	17.274.609	-9,3%	-10,3%	-4,9%	-8,3%
MAI	4.262.370	23.091.314	4.389.665	23.648.226	3.663.627	20.938.236	-16,5%	-11,5%	-14,0%	-9,3%
JUN	3.975.672	27.066.986	4.067.935	27.716.161	3.679.876	24.618.112	-9,5%	-11,2%	-7,4%	-9,0%
JUL	4.392.970	31.459.956	4.712.531	32.428.692	4.572.884	29.190.997	-3,0%	-10,0%	4,1%	-7,2%
AGO	5.991.450	37.451.406	5.339.946	37.768.638	5.043.972	34.234.969	-5,5%	-9,4%	-15,8%	-8,6%
SET	4.301.815	41.753.220	4.414.753	42.183.390	4.244.162	38.479.131	-3,9%	-8,8%	-1,3%	-7,8%
OCT	4.918.084	46.671.304	4.561.512	46.744.902	4.364.536	42.843.667	-4,3%	-8,3%	-11,3%	-8,2%
NOV	4.545.943	51.217.247	3.889.054	50.633.956	3.788.096	46.631.763	-2,6%	-7,9%	-16,7%	-9,0%
DES	4.777.874	55.995.121	5.114.772	55.748.728			-100,0%	-100,0%	-100,0%	-100,0%

**INGRESSOS PER TAXES D'IMPORTACIONS D'ALTRES MERCADERIES en euros**

MES	REALITZAT 07	ACUMULAT 07	REALITZAT 08	ACUMULAT 08	REALITZAT 09	ACUMULAT 09	% S. REAL 08	% S. AC 08	% S. REAL 07	% S. AC 07
GEN	4.471.479	4.471.479	4.673.903	4.673.903	3.322.507	3.322.507	-28,9%	-28,9%	-25,7%	-25,7%
FEB	4.777.762	9.249.242	5.098.489	9.772.392	3.916.092	7.238.599	-23,2%	-25,9%	-18,0%	-21,7%
MAR	6.067.749	15.316.991	4.705.096	14.477.487	4.056.368	11.294.967	-13,8%	-22,0%	-33,1%	-26,3%
ABR	4.349.563	19.666.554	4.390.609	18.868.097	3.734.277	15.029.244	-14,9%	-20,3%	-14,1%	-23,6%
MAI	4.879.853	24.546.407	3.965.923	22.834.020	3.176.652	18.205.896	-19,9%	-20,3%	-34,9%	-25,8%
JUN	5.511.510	30.057.917	4.601.192	27.435.212	4.346.125	22.552.021	-5,5%	-17,8%	-21,1%	-25,0%
JUL	6.280.752	36.338.669	6.186.349	33.621.562	5.384.941	27.936.962	-13,0%	-16,9%	-14,3%	-23,1%
AGO	4.613.719	40.952.387	3.771.041	37.392.603	3.527.363	31.464.325	-6,5%	-15,9%	-23,5%	-23,2%
SET	5.069.415	46.021.803	4.685.094	42.077.696	4.289.439	35.753.765	-8,4%	-15,0%	-15,4%	-22,3%
OCT	6.361.459	52.383.262	5.303.285	47.380.982	4.792.476	40.546.241	-9,6%	-14,4%	-24,7%	-22,6%
NOV	5.631.766	58.015.028	4.684.143	52.065.124	4.421.172	44.967.412	-5,6%	-13,6%	-21,5%	-22,5%
DES	4.635.689	62.650.717	4.587.776	56.652.900			-100,0%	-100,0%	-100,0%	-100,0%

## DISTRIBUCIÓ DEL VALOR RECAPTAT EN EUROS

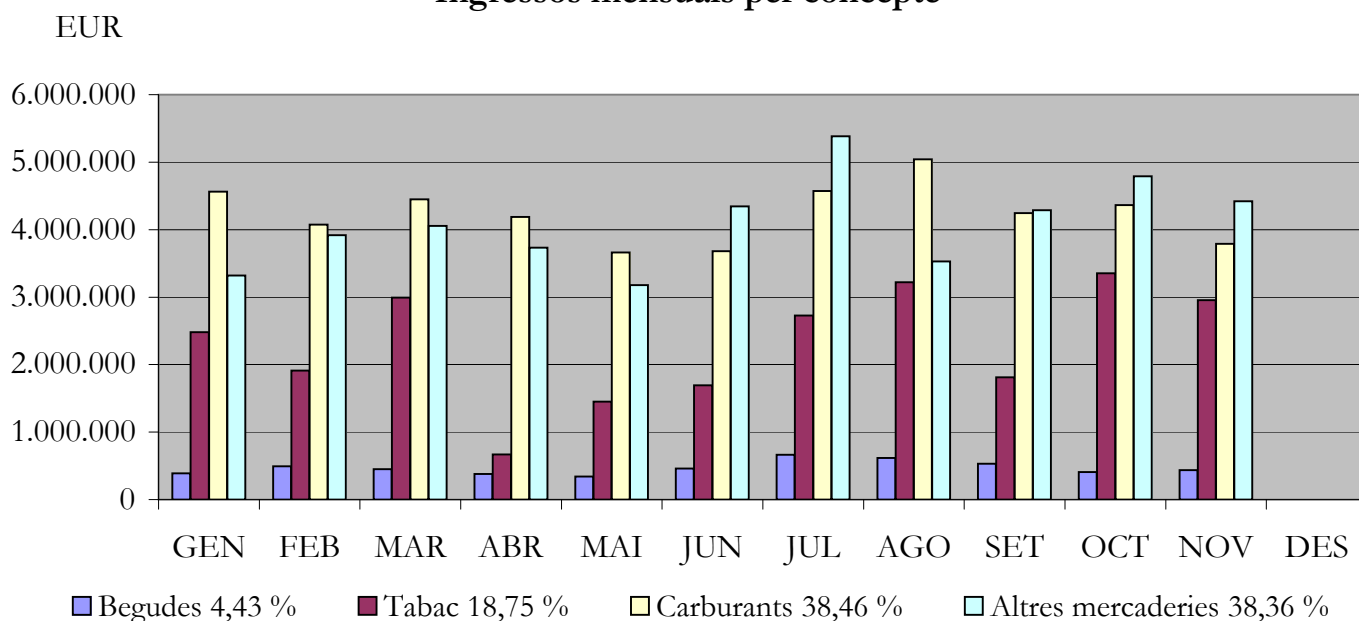
MES	TAXA 08	TAXA 09	TEC 08	TEC 09	IMI 08	IMI 09	IAC 08	IAC 09	IES 09
GEN	2.241.532	2.793.157	57.797	51.957	8.464.419	7.017.820	1.100.769	889.533	-----
FEB	2.635.579	2.321.090	82.689	70.249	8.935.906	4.748.151	1.185.142	783.055	2.475.370
MAR	2.988.501	3.165.495	50.763	61.889	8.202.156	3.752.378	1.085.006	750.849	4.219.795
ABR	3.024.855	715.872	58.064	95.844	8.011.153	3.241.438	1.038.290	626.463	4.293.493
MAI	3.132.051	895.753	68.171	79.105	7.407.260	2.782.711	944.760	537.804	4.334.688
JUN	3.102.239	1.109.160	62.917	89.999	7.659.351	3.718.626	1.028.889	727.920	4.536.193
JUL	3.174.444	1.495.916	124.497	137.803	9.504.173	4.609.308	1.318.104	897.707	6.209.801
AGO	2.973.531	1.749.587	74.103	64.363	8.118.163	3.212.096	962.497	631.602	6.751.178
SET	1.821.518	1.261.268	78.201	67.177	7.932.209	3.785.723	1.038.100	747.959	5.015.700
OCT	3.108.428	1.508.379	53.530	103.453	8.680.683	4.243.357	1.190.815	837.843	6.224.634
NOV	4.345.833	1.390.741	67.128	55.082	7.614.331	4.000.602	1.054.480	776.501	5.375.146
DES	5.939.851		47.222		8.837.593		1.157.904		
<b>TOTAL</b>	<b>38.488.363</b>	<b>18.406.417</b>	<b>825.082</b>	<b>876.921</b>	<b>99.367.396</b>	<b>45.112.211</b>	<b>13.104.755</b>	<b>8.207.235</b>	<b>49.435.998</b>

## IMPORTACIONS DE MERCADERIES

denominat en EUR

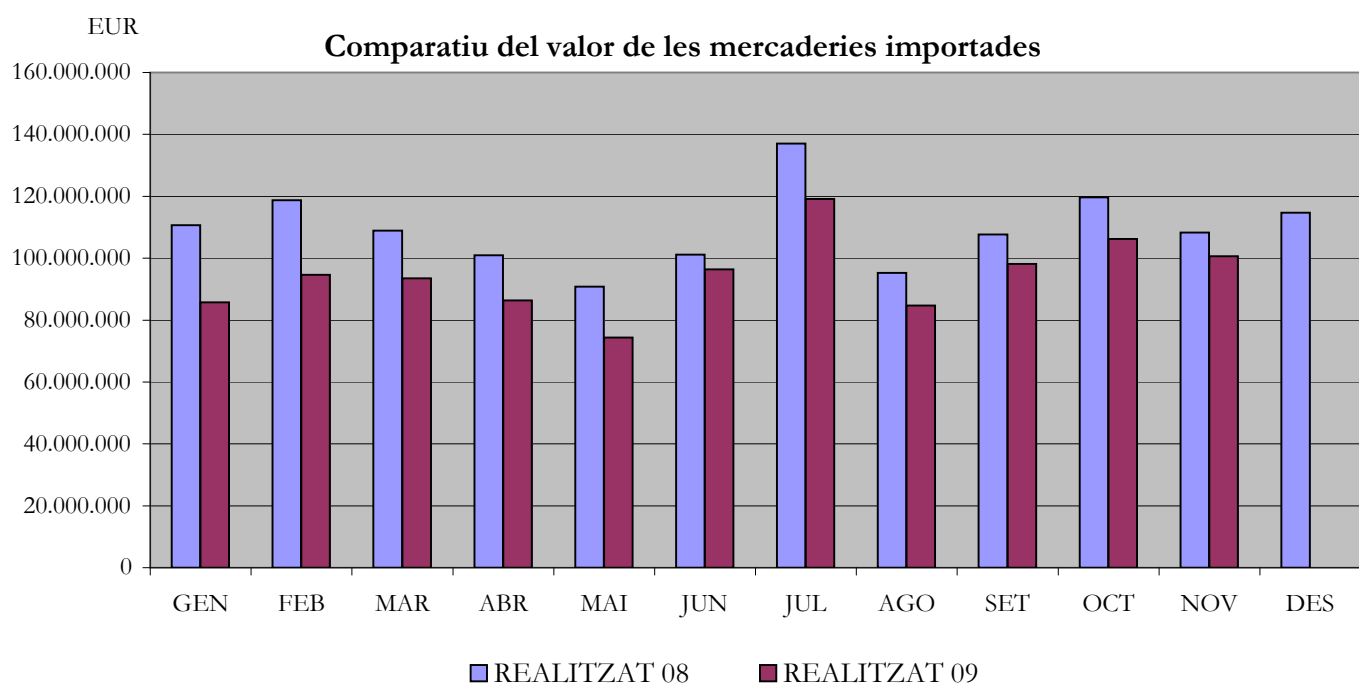
MES	REALITZAT 08	ACUMULAT 08	REALITZAT 09	ACUMULAT 09	% S. REAL 08	% S. AC 08
GEN	110.674.369	110.674.369	85.764.880	85.764.880	-22,5%	-22,5%
FEB	118.773.970	229.448.339	94.634.924	180.399.803	-20,3%	-21,4%
MAR	108.876.530	338.324.869	93.474.840	273.874.643	-14,1%	-19,0%
ABR	100.936.381	439.261.251	86.368.401	360.243.044	-14,4%	-18,0%
MAI	90.829.707	530.090.958	74.373.528	434.616.572	-18,1%	-18,0%
JUN	101.138.372	631.229.330	96.423.515	531.040.087	-4,7%	-15,9%
JUL	137.078.852	768.308.182	119.140.194	650.180.282	-13,1%	-15,4%
AGO	95.224.208	863.532.390	84.748.517	734.928.799	-11,0%	-14,9%
SET	107.655.666	971.188.055	98.112.202	833.041.001	-8,9%	-14,2%
OCT	119.655.959	1.090.844.014	106.220.325	939.261.326	-11,2%	-13,9%
NOV	108.299.542	1.199.143.557	100.596.079	1.039.857.405	-7,1%	-13,3%
DES	114.678.941	1.313.822.498			-100,0%	-100,0%

### Ingressos mensuals per concepte



NOTA : els percentatges expressats són acumulats anyals fins el mes en curs.

### Comparatiu del valor de les mercaderies importades



**IMPORTACIONS DE MERCADERIES (CAPÍTOL 22)**

en euros

MES	REALITZAT 08	ACUMULAT 08	REALITZAT 09	ACUMULAT 09	% S. REAL 08	% S. AC 08
GEN	4.098.226	4.098.226	3.656.864	3.656.864	-10,8%	-10,8%
FEB	5.076.998	9.175.223	4.587.434	8.244.298	-9,6%	-10,1%
MAR	4.944.503	14.119.727	3.695.851	11.940.149	-25,3%	-15,4%
ABR	4.651.602	18.771.329	3.888.490	15.828.639	-16,4%	-15,7%
MAI	4.108.821	22.880.150	3.587.540	19.416.178	-12,7%	-15,1%
JUN	4.591.261	27.471.412	4.412.964	23.829.143	-3,9%	-13,3%
JUL	5.502.496	32.973.907	5.534.212	29.363.354	0,6%	-10,9%
AGO	4.596.534	37.570.441	4.796.657	34.160.011	4,4%	-9,1%
SET	3.937.715	41.508.156	4.669.516	38.829.527	18,6%	-6,5%
OCT	4.543.983	46.052.139	4.254.462	43.083.989	-6,4%	-6,4%
NOV	5.364.752	51.416.891	5.612.042	48.696.030	4,6%	-5,3%
DES	5.869.862	57.286.753			-100,0%	-100,0%

**IMPORTACIONS DE MERCADERIES (CAPÍTOL 24)**

en euros

MES	REALITZAT 08	ACUMULAT 08	REALITZAT 09	ACUMULAT 09	% S. REAL 08	% S. AC 08
GEN	2.640.015	2.640.015	2.245.308	2.245.308	-15,0%	-15,0%
FEB	2.145.337	4.785.352	2.159.110	4.404.418	0,6%	-8,0%
MAR	3.311.275	8.096.628	878.451	5.282.868	-73,5%	-34,8%
ABR	2.700.167	10.796.795	2.714.312	7.997.180	0,5%	-25,9%
MAI	2.500.437	13.297.232	1.215.734	9.212.914	-51,4%	-30,7%
JUN	2.574.424	15.871.656	5.099.814	14.312.729	98,1%	-9,8%
JUL	3.588.841	19.460.497	1.591.811	15.904.540	-55,6%	-18,3%
AGO	1.206.720	20.667.216	1.273.044	17.177.584	5,5%	-16,9%
SET	2.553.580	23.220.796	1.846.894	19.024.478	-27,7%	-18,1%
OCT	2.728.696	25.949.492	3.014.294	22.038.772	10,5%	-15,1%
NOV	2.718.512	28.668.005	1.676.896	23.715.667	-38,3%	-17,3%
DES	4.985.704	33.653.709			-100,0%	-100,0%

**IMPORTACIONS DE MERCADERIES (CAPÍTOL 27)**

en euros

MES	REALITZAT 08	ACUMULAT 08	REALITZAT 09	ACUMULAT 09	% S. REAL 08	% S. AC 08
GEN	8.935.899	8.935.899	12.790.690	12.790.690	43,1%	43,1%
FEB	8.394.810	17.330.709	10.492.423	23.283.113	25,0%	34,3%
MAR	8.907.348	26.238.057	8.625.906	31.909.019	-3,2%	21,6%
ABR	7.270.633	33.508.690	7.629.374	39.538.393	4,9%	18,0%
MAI	6.203.010	39.711.701	5.786.805	45.325.199	-6,7%	14,1%
JUN	5.435.375	45.147.076	5.074.074	50.399.272	-6,6%	11,6%
JUL	5.848.400	50.995.476	6.389.924	56.789.197	9,3%	11,4%
AGO	7.994.378	58.989.855	7.349.030	64.138.227	-8,1%	8,7%
SET	6.938.511	65.928.366	7.110.984	71.249.211	2,5%	8,1%
OCT	8.269.263	74.197.629	7.772.604	79.021.814	-6,0%	6,5%
NOV	8.883.213	83.080.842	7.670.285	86.692.100	-13,7%	4,3%
DES	9.913.005	92.993.847			-100,0%	-100,0%

**IMPORTACIONS DE MERCADERIES (ALTRES MERCADERIES)**

en euros

MES	REALITZAT 08	ACUMULAT 08	REALITZAT 09	ACUMULAT 09	% S. REAL 08	% S. AC 08
GEN	95.000.228	95.000.228	67.072.018	67.072.018	-29,4%	-29,4%
FEB	103.156.826	198.157.054	77.395.957	144.467.975	-25,0%	-27,1%
MAR	91.713.403	289.870.457	80.274.632	224.742.607	-12,5%	-22,5%
ABR	86.313.979	376.184.436	72.136.225	296.878.832	-16,4%	-21,1%
MAI	78.017.438	454.201.875	63.783.449	360.662.281	-18,2%	-20,6%
JUN	88.537.312	542.739.186	81.836.663	442.498.944	-7,6%	-18,5%
JUL	122.139.115	664.878.301	105.624.247	548.123.191	-13,5%	-17,6%
AGO	81.426.577	746.304.878	71.329.787	619.452.977	-12,4%	-17,0%
SET	94.225.859	840.530.737	84.484.808	703.937.786	-10,3%	-16,3%
OCT	104.114.017	944.644.755	91.178.965	795.116.751	-12,4%	-15,8%
NOV	91.333.064	1.035.977.819	85.636.856	880.753.607	-6,2%	-15,0%
DES	93.910.370	1.129.888.189			-100,0%	-100,0%

**ESTUDI DE LES IMPORTACIONS DE MERCADERIES (capítols 1 a 24)**

Novembre

CAPÍTOL	DESCRIPCIÓ	Ingressos EUR 2008	Ingressos EUR 2009	Ingressos Variació %	Valor factura EUR 2008	Valor factura EUR 2009	Valor factura Variació %
14	Materies per trenar, altres d'origen veg.	0	27		0	1.339	
10	Cereals	595	1.087	82,71%	29.604	54.089	82,71%
12	Llavors,oleaginoses,plant ind i med	660	1.066	61,59%	32.809	53.064	61,74%
11	Productes a base de farina	142	227	60,01%	44.157	73.595	66,67%
21	Preparats alimentaris diversos	42.012	52.028	23,84%	1.379.970	1.724.172	24,94%
8	Fruits	5.956	7.066	18,63%	296.323	351.536	18,63%
18	Cacau i els seus preparats	26.814	27.991	4,39%	888.898	930.028	4,63%
19	Prep.a base de cereals:prod pastis.	44.937	45.257	0,71%	1.481.455	1.499.425	1,21%
3	Peixos, crustacis i mol.luscs	20.530	19.987	-2,65%	1.021.485	994.341	-2,66%
23	Residus i deixalles;aliments prep. ani.	5.637	5.436	-3,56%	186.637	180.246	-3,42%
22	Begudes,líquids alcohòlics i vinagre	468.809	435.718	-7,06%	5.364.752	5.612.042	4,61%
7	Llegums,plantes,arrels i tubérculs	16.516	15.133	-8,38%	821.688	752.870	-8,38%
4	Llet,prod.làctics: mel natural,ous	69.105	62.390	-9,72%	2.288.221	2.065.922	-9,71%
2	Carns i despulles comest.	50.641	45.102	-10,94%	2.519.047	2.243.864	-10,92%
6	Plantes vives i prod. per la flori.	1.947	1.732	-11,06%	96.871	86.154	-11,06%
1	Animals vius	195	172	-11,59%	12.425	10.738	-13,57%
16	Preparats de carn i peix	38.377	33.814	-11,89%	1.270.747	1.126.128	-11,38%
9	Cafè, té, mate i espècies	11.248	9.739	-13,41%	401.578	329.778	-17,88%
20	Prep. alimentaris amb vegetals	26.555	21.705	-18,27%	880.640	718.697	-18,39%
24	Tabacs i succedanis de tabac fabricats	4.039.766	2.953.086	-26,90%	2.718.512	1.676.896	-38,32%
15	Greixos i olis (animals i vegetals)	13.211	8.374	-36,61%	436.452	277.288	-36,47%
17	Sucres i dolços	30.863	15.807	-48,78%	1.031.984	519.700	-49,64%
5	Altres prod. origen animal	137	27	-79,98%	6.798	1.360	-79,99%
13	Gomes, resines, sucres i extractes	353	0	-100,00%	17.550	0	-100,00%

**ESTUDI DE LES IMPORTACIONS DE MERCADERIES (capítols 1 a 24)**

Acumulat anyal fins el 30 de novembre

CAPÍTOL	DESCRIPCIÓ	Ingressos EUR 2008	Ingressos EUR 2009	Ingressos Variació %	Valor factura EUR 2008	Valor factura EUR 2009	Valor factura Variació %
9	Cafè, té, mate i espècies	89.089	114.860	28,93%	3.087.913	3.964.051	28,37%
11	Productes a base de farina	2.476	2.911	17,58%	898.120	826.038	-8,03%
10	Cereals	9.123	9.452	3,61%	456.264	470.233	3,06%
21	Preparats alimentaris diversos	531.353	546.664	2,88%	17.611.565	18.073.901	2,63%
23	Residus i deixalles;aliments prep. ani.	58.099	58.548	0,77%	1.923.636	1.940.006	0,85%
19	Prep.a base de cereals:prod pastis.	481.950	476.595	-1,11%	15.951.506	15.848.386	-0,65%
18	Cacau i els seus preparats	226.784	220.385	-2,82%	7.522.837	7.328.435	-2,58%
7	Llegums,plantes,arrels i tubérculs	192.409	186.503	-3,07%	9.572.028	9.281.660	-3,03%
16	Preparats de carn i peix	364.522	349.078	-4,24%	12.074.989	11.573.391	-4,15%
2	Carns i despulles comest.	472.311	439.410	-6,97%	23.319.932	21.860.879	-6,26%
24	Tabacs i succedanis de tabac fabricats	27.307.918	25.272.460	-7,45%	28.668.005	23.715.667	-17,27%
8	Fruits	80.736	74.674	-7,51%	4.014.374	3.713.234	-7,50%
3	Peixos, crustacis i mol.luscs	201.447	185.965	-7,69%	10.023.020	9.251.129	-7,70%
4	Llet,prod.làctics: mel natural,ous	803.795	721.598	-10,23%	26.651.038	23.899.491	-10,32%
17	Sucres i dolços	294.832	263.927	-10,48%	9.750.729	8.725.421	-10,52%
22	Begudes,líquids alcohòlics i vinagre	5.796.114	5.167.146	-10,85%	51.416.891	48.696.030	-5,29%
15	Greixos i olis (animals i vegetals)	155.864	135.535	-13,04%	5.170.504	4.487.125	-13,22%
20	Prep. alimentaris amb vegetals	272.409	234.733	-13,83%	9.000.453	7.766.689	-13,71%
6	Plantes vives i prod. per la flori.	35.140	29.659	-15,60%	1.753.334	1.476.893	-15,77%
5	Altres prod. origen animal	1.780	1.451	-18,50%	88.557	72.172	-18,50%
1	Animals vius	3.592	2.916	-18,80%	162.855	120.240	-26,17%
12	Llavors,oleaginoses,plant ind i med	11.967	9.128	-23,72%	595.326	453.916	-23,75%
13	Gomes, resines, sucres i extractes	2.707	1.013	-62,57%	134.663	71.808	-46,68%
14	Materies per trenar, altres d'origen veg.	174	28	-83,87%	8.637	1.394	-83,86%

**ESTUDI DE LES IMPORTACIONS DE MERCADERIES (capítols 25 a 97)**
**Novembre**

CAPÍTOL	DESCRIPCIÓ	Ingressos EUR 2008	Ingressos EUR 2009	Ingressos Variació %	Valor factura EUR 2008	Valor factura EUR 2009	Valor factura Variació %
26	Minerals, escories i cendres	0	0		0	0	
47	Matèries per fabricació de paper	0	6		0	129	
75	Níquel i productes de níquel	0	6		0	125	
78	Plom i productes de plom	0	54		0	1.121	
88	Navegació aèria o espacial	0	4.220		0	2.111	
89	Navegació marítima o fluvial	0	0		0	0	
60	Gèneres de punt	29	398	1280,21%	600	8.281	1280,26%
81	Altres metalls comuns	1	9	993,90%	17	187	1000,53%
49	Articles de llibreria i arts gràfiques	1.948	10.239	425,53%	718.867	849.283	18,14%
97	Objec. d'art,col·lecció o antiguitat	126	621	394,96%	23.076	230.940	900,79%
55	Fibres sintètiques o artificials	1.838	8.861	382,02%	38.298	184.605	382,02%
59	Articles tècnics tèxtils	435	1.738	299,98%	9.016	30.439	237,61%
36	Pòlvora, explosius, pirotècnia	1.643	3.751	128,30%	34.232	75.704	121,15%
31	Adobs	328	741	126,13%	6.825	15.433	126,14%
50	Seda	44	91	110,25%	906	1.906	110,24%
53	Altres fibres tèxtils vegetals	49	81	66,70%	1.012	1.761	73,91%
32	Pintures i productes colorants	18.106	24.255	33,96%	377.212	504.803	33,82%
33	Perfumeria i cosmètics	643.047	853.594	32,74%	7.711.055	10.200.302	32,28%
34	Sabons,productes de neteja i ceres	33.083	43.545	31,62%	686.344	907.584	32,23%
35	Matèries albuminoides i coles	1.159	1.442	24,40%	24.141	30.031	24,40%
67	Flors artificials,objec. a base de cabells	538	649	20,62%	11.211	13.395	19,47%
61	Vestits i acce. del vestit, gènere de punt	82.844	97.434	17,61%	1.602.961	1.992.486	24,30%
63	Altres art. teixits confec.	26.843	31.026	15,58%	525.928	554.652	5,46%
51	Llana, pèls i crins	536	617	15,08%	11.169	12.855	15,10%
82	Quincalleria i eines	17.624	20.069	13,87%	335.001	373.640	11,53%
29	Prod. químics orgànics	1.807	2.001	10,71%	37.580	40.706	8,32%
64	Calçats	64.808	70.549	8,86%	1.333.497	1.504.308	12,81%
48	Manuf pasta cel.lulosa, paper i cartró	65.786	70.711	7,49%	1.368.985	1.475.302	7,77%
56	Buates, feltres i no teixits	2.599	2.761	6,24%	54.143	57.502	6,20%
62	Vestits i acce. del vestit, no gènere punt	235.477	243.155	3,26%	4.858.891	4.956.236	2,00%
30	Productes farmacèutics	118.309	121.928	3,06%	2.465.453	2.532.971	2,74%
57	Catifes i altres revest.mat.tèxtils	1.605	1.645	2,51%	32.175	29.444	-8,49%
46	Articles d'espert. i cistelleria	378	381	0,85%	7.770	7.472	-3,83%
40	Cautxú i articles de cautxú	59.582	59.403	-0,30%	1.213.350	1.193.499	-1,64%
58	Teixits especials	1.634	1.606	-1,67%	34.037	33.316	-2,12%
27	Combustibles,matèries bituminoses	3.889.054	3.788.096	-2,60%	9.836.082	7.670.285	-22,02%
28	Prod. químics inorgànics	2.657	2.565	-3,46%	55.347	53.432	-3,46%
70	Vidre i articles de vidre	31.016	29.641	-4,43%	623.529	501.974	-19,49%
92	Instruments de música	6.776	6.471	-4,49%	186.438	142.696	-23,46%
90	Instru. d'òptica, foto, cine, mèdics	186.105	175.011	-5,96%	2.592.673	2.537.258	-2,14%
84	Calderes,màquines, aparells mecànics	243.344	224.876	-7,59%	5.113.030	4.482.137	-12,34%
43	Pelleteria i confec. pell fictícia	2.373	2.136	-10,01%	49.443	44.495	-10,01%
95	Joguines,jocs i esports	215.095	192.611	-10,45%	4.371.841	4.232.203	-3,19%
42	Objectes de cuir	54.494	48.111	-11,71%	1.063.431	981.336	-7,72%
25	Sal,terres i pedres:guix,calç i cim.	52.080	45.764	-12,13%	1.084.801	953.421	-12,11%
85	Màquines i aparells elèctrics	558.805	481.706	-13,80%	11.240.975	9.759.570	-13,18%
73	Productes de ferro, fosa i acer	104.799	90.232	-13,90%	2.131.545	1.713.661	-19,60%
91	Relotgeria	182.592	151.918	-16,80%	2.162.740	1.801.359	-16,71%
96	Productes diversos	16.622	13.645	-17,91%	337.897	280.328	-17,04%
38	Prod.divers de la indústria química	25.882	21.218	-18,02%	539.200	442.035	-18,02%
69	Productes ceràmics	34.036	27.260	-19,91%	708.871	568.215	-19,84%
83	Productes diversos fets de metalls comuns	18.869	15.036	-20,31%	393.003	312.670	-20,44%
76	Alumini i productes d'alumini	41.918	33.400	-20,32%	867.082	695.841	-19,75%
87	Vehícules automòbils, tractors, bicicletes	505.352	397.290	-21,38%	7.078.203	6.811.197	-3,77%
39	Matèr. plàstiques i obres de plàstic	74.572	57.455	-22,95%	1.515.466	1.163.558	-23,22%
71	Perles,pedres,met.preciosos,monedes	112.819	84.576	-25,03%	892.270	697.563	-21,82%
94	Mobles,mobiliari mèdico-quirúrgic	190.426	140.384	-26,28%	4.000.067	2.962.334	-25,94%
65	Capells i parts de capells	41.543	28.459	-31,49%	823.058	594.311	-27,79%
44	Fusta,carbó vegetal i obres de fusta	62.920	40.504	-35,63%	1.311.595	849.800	-35,21%
52	Cotó	436	280	-35,89%	9.093	5.830	-35,89%
79	Zinc i productes de zinc	541	328	-39,43%	11.275	6.829	-39,43%
72	Ferro, fosa i acer	36.533	19.728	-46,00%	754.299	410.997	-45,51%
37	Prod.fotogràfics i cinematogràfics	5.728	2.898	-49,41%	119.334	60.374	-49,41%
68	Productes de pedra,guix i ciment	57.903	26.320	-54,54%	1.204.825	540.783	-55,12%
74	Coure i productes de coure	4.632	2.098	-54,70%	97.722	43.714	-55,27%
93	Armes i municions	14.963	6.675	-55,39%	191.281	111.086	-41,93%
45	Suros i articles de suro	57	23	-59,21%	1.195	488	-59,21%
66	Paraigües	2.758	389	-85,88%	55.054	50.754	-7,81%
54	Filaments sintètics o artificials	5.534	368	-93,35%	96.864	7.743	-92,01%
86	Vehícules i material ferroviari...	1.297	40	-96,91%	27.030	0	-100,00%
41	Pells (en brut) i cuirs	3	0	-100,00%	60	0	-100,00%
80	Estany i productes d'estany	27	0	-100,00%	567	0	-100,00%

**ESTUDI DE LES IMPORTACIONS DE MERCADERIES (capítols 25 a 97)**

Acumulat anyal fins el 30 de novembre

CAPÍTOL	DESCRIPCIÓ	Ingressos EUR 2008	Ingressos EUR 2009	Ingressos Variació %	Valor factura EUR 2008	Valor factura EUR 2009	Valor factura Variació %
88	Navegació aèria o espacial	1.046	4.698	349,05%	12.152	6.871	-43,46%
80	Estany i productes d'estany	209	678	224,82%	4.350	14.131	224,83%
36	Pòlvora, explosius, pirotècnia	11.875	35.289	197,16%	240.381	732.238	204,62%
46	Articles d'espert. i cistelleria	5.389	14.947	177,36%	119.936	210.446	75,47%
60	Gèneres de punt	1.865	4.416	136,74%	38.863	92.002	136,73%
97	Objec. d'art,col·lecció o antiguitat	2.210	3.663	65,76%	3.241.573	1.996.461	-38,41%
45	Suros i articles de suro	659	1.015	54,06%	13.731	21.153	54,06%
57	Catifes i altres revest.mat.tèxtils	24.606	37.000	50,37%	444.077	573.092	29,05%
78	Plom i productes de plom	272	360	32,51%	5.668	7.039	24,20%
86	Vehicles i material ferroviari...	2.373	3.040	28,13%	49.253	61.384	24,63%
66	Paraigües	32.906	42.072	27,86%	583.852	664.372	13,79%
47	Matèries per fabricació de paper	149	187	25,82%	3.103	3.904	25,80%
34	Sabons,productes de neteja i ceres	386.653	477.898	23,60%	7.958.816	9.844.360	23,69%
63	Altres art. teixits confec.	268.850	305.486	13,63%	4.777.973	4.600.197	-3,72%
96	Productes diversos	166.476	179.222	7,66%	3.292.518	3.493.082	6,09%
30	Productes farmacèutics	1.247.994	1.304.811	4,55%	26.009.122	27.153.783	4,40%
56	Buates, feltres i no teixits	43.835	45.664	4,17%	929.378	972.066	4,59%
73	Productes de ferro, fosa i acer	1.098.291	1.142.414	4,02%	23.203.407	22.181.679	-4,40%
28	Prod. químics inorgànics	26.044	26.948	3,47%	542.181	561.256	3,52%
64	Calçats	1.271.226	1.307.336	2,84%	26.147.171	26.581.752	1,66%
35	Matèries albuminoides i coles	17.559	17.887	1,87%	365.886	364.870	-0,28%
61	Vestits i acce. del vestit, gènere de punt	1.518.964	1.543.500	1,62%	31.163.515	30.719.684	-1,42%
59	Articles tècnics tèxtils	6.276	6.341	1,04%	124.354	119.637	-3,79%
40	Cautxú i articles de cautxú	501.067	499.138	-0,39%	10.185.715	10.145.286	-0,40%
79	Zinc i productes de zinc	7.003	6.904	-1,42%	145.897	143.827	-1,42%
50	Seda	866	853	-1,48%	18.043	17.776	-1,48%
31	Adobs	18.746	18.362	-2,05%	390.551	382.544	-2,05%
48	Manuf.pasta cel.lulosa, paper i cartró	692.528	667.348	-3,64%	14.464.850	13.888.855	-3,98%
37	Prod.fotogràfics i cinematogràfics	51.351	48.982	-4,61%	1.070.288	1.025.161	-4,22%
38	Prod.divers de la indústria química	262.095	246.302	-6,03%	5.443.966	5.121.917	-5,92%
94	Mobles,mobiliari mèdico-quirúrgic	1.371.968	1.278.584	-6,81%	29.287.099	27.135.670	-7,35%
55	Fibres sintètiques o artificials	49.553	46.067	-7,03%	1.035.635	959.888	-7,31%
33	Perfumeria i cosmètics	7.251.735	6.685.576	-7,81%	89.039.753	80.267.237	-9,85%
27	Combustibles,matèries bituminoses	50.633.956	46.631.763	-7,90%	111.292.630	86.692.100	-22,10%
62	Vestits i acce. del vestit, no gènere punt	3.570.931	3.278.090	-8,20%	73.691.684	66.660.569	-9,54%
70	Vidre i articles de vidre	252.042	230.287	-8,63%	5.040.719	4.583.160	-9,08%
85	Màquines i aparells elèctrics	5.526.968	4.950.249	-10,43%	116.656.382	98.966.150	-15,16%
29	Prod. químics orgànics	18.545	16.428	-11,42%	384.225	343.961	-10,48%
83	Productes diversos fets de metalls comuns	171.566	151.466	-11,72%	3.536.162	3.136.537	-11,30%
65	Capells i parts de capells	293.223	258.007	-12,01%	5.964.125	5.334.993	-10,55%
39	Matèr. plàstiques i obres de plàstic	769.406	675.286	-12,23%	15.634.246	13.617.639	-12,90%
58	Teixits especials	12.539	10.715	-14,55%	261.208	194.679	-25,47%
32	Pintures i productes colorants	261.305	222.474	-14,86%	5.306.325	4.625.355	-12,83%
90	Instru. d'òptica, foto, cine, mèdics	1.602.291	1.361.124	-15,05%	24.657.161	20.685.989	-16,11%
69	Productes ceràmics	377.349	316.873	-16,03%	7.620.195	5.992.573	-21,36%
49	Articles de llibreria i arts gràfiques	90.788	75.042	-17,34%	7.213.258	6.825.532	-5,38%
84	Calderes,màquines, aparells mecànics	2.994.667	2.471.420	-17,47%	61.934.747	50.442.278	-18,56%
93	Armes i municions	104.856	86.331	-17,67%	1.218.395	1.064.384	-12,64%
82	Quincalleria i eines	237.829	193.174	-18,78%	4.474.522	3.658.477	-18,24%
51	Llana, pèls i crins	5.102	4.123	-19,20%	107.970	85.886	-20,45%
71	Perles,pedres,met.preciosos,monedes	1.309.238	1.049.687	-19,82%	10.501.440	9.608.633	-8,50%
44	Fusta,carbó vegetal i obres de fusta	541.241	432.615	-20,07%	11.309.679	8.982.140	-20,58%
95	Joguines,jocs i esports	1.501.543	1.195.636	-20,37%	31.347.043	24.170.828	-22,89%
76	Alumini i productes d'alumini	435.604	336.948	-22,65%	9.002.203	6.967.368	-22,60%
25	Sal,terres i pedres:guix,calç i cim.	626.537	484.040	-22,74%	13.057.642	10.031.244	-23,18%
43	Pelleteria i confec. pell fictícia	47.862	36.922	-22,86%	997.551	766.505	-23,16%
52	Cotó	6.286	4.714	-25,00%	130.954	97.978	-25,18%
42	Objectes de cuir	952.322	693.681	-27,16%	18.430.043	13.882.030	-24,68%
41	Pells (en brut) i cuirs	728	525	-27,96%	15.173	10.930	-27,96%
26	Minerals, escories i cendres	171	118	-30,71%	3.552	2.462	-30,70%
91	Relotgeria	1.715.605	1.178.200	-31,32%	20.278.557	13.909.261	-31,41%
92	Instruments de música	70.483	48.090	-31,77%	1.466.073	1.130.513	-22,89%
87	Vehicles automòbils, tractors, bicicletes	6.684.399	4.478.267	-33,00%	93.196.030	70.819.848	-24,01%
74	Coure i productes de coure	42.421	27.471	-35,24%	885.019	572.322	-35,33%
68	Productes de pedra,guix i ciment	504.949	305.981	-39,40%	10.535.332	6.322.819	-39,98%
72	Ferro, fosa i acer	458.853	229.115	-50,07%	9.510.073	4.752.394	-50,03%
53	Altres fibres tèxtils vegetals	1.153	556	-51,76%	24.029	11.666	-51,45%
89	Navegació marítima o fluvial	167.983	75.160	-55,26%	1.976.219	901.389	-54,39%
67	Flors artificials,objec. a base de cabells	14.314	5.705	-60,14%	220.629	112.552	-48,99%
81	Altres metalls comuns	4.088	1.270	-68,92%	85.141	26.222	-69,20%
54	Filaments sintètics o artificials	54.657	13.579	-75,16%	765.315	185.812	-75,72%
75	Níquel i productes de níquel	84	20	-76,26%	1.749	415	-76,26%

Pàgina 16 INGRESSOS PER TAXES, IMI I IAC SOBRE LES IMPORTACIONS en euros ANY 2009

Codi	Gener	Febrer	Març	Abril	Maig	Juny	Juliol	Agost	Setembre	Octubre	Novembre	Desembre	Acumulat
1 Animals vius	104	54	256	296	234	204	207	53	1.082	255	172		2.916
2 Carns i despulles comest.	44.185	39.214	40.719	38.340	32.856	32.880	42.883	42.682	40.920	39.629	45.102		439.410
3 Peixos, crustacis i mol·luscs	19.959	16.295	16.333	15.642	15.838	14.726	16.666	17.051	16.569	16.898	19.987		185.965
4 Llet,prod.làctics: mel natural,ous	68.390	65.920	72.381	73.058	57.124	52.683	77.481	72.101	61.512	58.559	62.390		721.598
5 Altres prod. origen animal	167	136	68	97	209	198	140	27	216	165	27		1.451
6 Plantes vives i prod. per la flori.	996	1.472	2.563	4.246	7.695	3.045	2.342	945	1.603	3.021	1.732		29.659
7 Llegums,plantes,arrels i tuberculs	22.192	19.625	20.242	19.563	16.824	14.749	14.708	14.192	14.630	14.645	15.133		186.503
8 Fruïts	6.827	6.367	7.163	6.791	6.730	6.755	6.854	6.028	6.603	7.491	7.066		74.674
9 Cafè, té, mate i espècies	8.009	8.542	12.647	8.663	12.967	6.356	12.737	12.382	9.030	13.789	9.739		114.860
10 Cereals	1.340	362	709	1.390	474	688	1.063	1.148	858	331	1.087		9.452
11 Productes a base de farina	411	253	488	224	176	86	305	287	227	227	227		2.911
12 Llavors,oleaginoses,plant ind i med	541	848	967	836	675	641	820	1.003	1.025	706	1.066		9.128
13 Gomes, resines, suc i extractes	142	153	18	272	104	167	157	0	0	0	0		1.013
14 Materies per trenar, altres d'origen veg.	0	0	0	0	0	1	0	0	1	0	27		28
15 Greixos i olis (animals i vegetals)	11.786	9.360	12.712	12.896	10.035	15.802	12.530	17.340	17.121	7.579	8.374		135.535
16 Preparats de carn i peix	29.615	28.840	30.981	31.609	23.900	33.763	40.208	34.230	31.937	30.182	33.814		349.078
17 Sucre i dolços	14.846	14.254	22.851	29.393	21.933	35.900	43.383	25.268	19.320	20.973	15.807		263.927
18 Cacau i els seus preparats	17.301	15.920	25.665	10.945	14.049	16.255	15.275	19.514	24.114	33.357	27.991		220.385
19 Prep.a base de cereals:prod pastis.	45.594	47.841	46.125	48.514	36.993	32.003	40.824	41.085	42.953	49.407	45.257		476.595
20 Prep. alimentaris amb vegetals	21.554	21.640	25.397	19.899	17.861	20.606	25.368	22.314	18.256	20.133	21.705		234.733
21 Preparats alimentaris diversos	51.599	52.866	49.734	46.502	44.043	46.692	55.959	51.980	46.293	48.968	52.028		546.664
22 Begudes,líquids alcohòlics i vinagre	388.632	492.368	452.476	379.959	340.546	461.601	664.031	615.524	530.276	406.017	435.718		5.167.146
23 Residus i deixalles;aliments prep. ani.	5.255	5.402	5.057	5.033	5.456	4.756	6.013	4.693	5.897	5.549	5.436		58.548
24 Tabacs i succedanis de tabac fabricats	2.479.859	1.913.791	2.993.446	669.515	1.449.235	1.694.295	2.728.680	3.221.967	1.813.950	3.354.636	2.953.086		25.272.460
25 Sal,terres i pedres;guix,calç i cim.	28.949	30.084	38.134	46.694	46.019	52.501	58.883	47.758	37.429	51.825	45.764		484.040
26 Minerals, escories i cendres	25	34	0	0	0	51	0	0	9	0	0		118
27 Combustibles,matèries bituminoses	4.561.469	4.075.665	4.448.116	4.189.359	3.663.627	3.679.876	4.572.884	5.043.972	4.244.162	4.364.536	3.788.096		46.631.763
28 Prod. químics inorgànics	3.303	1.901	3.461	1.239	2.249	2.169	2.478	2.180	2.262	3.140	2.565		26.948
29 Prod. químics orgànics	1.181	356	1.427	1.767	568	1.351	1.472	1.377	2.855	2.073	2.001		16.428
30 Productes farmacèutics	110.784	134.300	101.333	115.523	110.779	111.548	128.122	103.370	135.320	131.805	121.928		1.304.811
31 Adobs	94	290	2.364	4.531	4.100	3.236	768	515	1.275	448	741		18.362
32 Pintures i productes colorants	13.534	14.578	19.133	22.946	23.215	21.479	25.995	12.932	21.488	22.921	24.255		222.474
33 Perfumeria i cosmètics	368.108	595.858	583.215	539.167	390.095	809.855	633.674	409.716	559.314	942.980	853.594		6.685.576
34 Sabons,productes de neteja i ceres	38.112	42.543	42.845	39.656	33.480	42.742	51.845	44.038	46.514	52.578	43.545		477.898
35 Matèries aluminoides i coles	606	1.747	2.035	1.721	1.467	2.492	2.137	607	1.976	1.657	1.442		17.887
36 Pòlvora, explosius, pirotècnia	2.762	4.715	2.287	1.975	2.291	3.295	4.083	3.139	2.661	4.330	3.751		35.289
37 Prod.fotogràfics i cinematogràfics	4.789	4.574	4.472	4.001	5.542	5.006	4.362	3.475	4.172	5.691	2.898		48.982
38 Prod.divers de la indústria química	16.844	22.603	25.800	22.021	21.901	29.968	22.562	15.150	23.024	25.211	21.218		246.302
39 Matèr. plàstiques i obres de plàstic	60.857	42.714	51.184	60.184	63.895	68.866	93.549	38.592	60.921	77.068	57.455		675.286
40 Cautxú i articles de cautxú	32.586	45.066	42.818	42.675	38.451	35.248	50.691	35.552	56.281	60.367	59.403		499.138
41 Pells (en brut) i cuirs	68	182	275	0	0	0	0	0	0	0	0		525
42 Objectes de cuir	59.776	68.670	66.753	38.917	38.706	77.306	119.659	68.959	55.862	50.962	48.111		693.681
43 Pelleteria i confec. pell fictícia	841	308	1	942	606	6.813	11.763	4.181	5.056	4.275	2.136		36.922
44 Fusta,carbó vegetal i obres de fusta	26.190	42.309	41.431	36.993	33.127	54.095	61.800	21.323	30.821	44.023	40.504		432.615
45 Suro i articles de suro	0	29	15	47	63	453	161	75	98	50	23		1.015
46 Articles d'espert. i cistelleria	10	45	1.991	2.882	806	1.303	3.966	2.519	418	625	381		14.947
47 Matèries per fabricació de paper	0	1	0	0	0	14	0	0	0	166	6		187
48 Manuf.pasta cel.lulosa, paper i cartró	57.793	63.777	66.617	51.249	61.121	54.715	66.794	39.291	75.881	59.400	70.711		667.348
49 Articles de llibreria i arts gràfiques	7.225	6.782	6.352	7.561	6.189	5.838	6.751	3.038	8.358	6.707	10.239		75.042
50 Seda	14	277	62	18	100	4	45	170	24	49	91		853

**INGRESSOS PER TAXES, IMI I IAC SOBRE LES IMPORTACIONS en euros  
ANY 2009**

Codi	Gener	Febrer	Març	Abril	Maig	Juny	Juliol	Agost	Setembre	Octubre	Novembre	Desembre	Acumulat
51 Llana, pèls i crins	361	487	220	372	532	406	412	130	421	165	617		4.123
52 Cotó	368	517	384	466	496	612	545	114	511	421	280		4.714
53 Altres fibres tèxtils vegetals	7	18	20	39	1	57	2	12	305	16	81		556
54 Filaments sintètics o artificials	6.519	502	191	461	1.239	300	567	336	1.324	1.772	368		13.579
55 Fibres sintètiques o artificials	1.388	11.151	2.937	2.891	4.596	1.095	2.877	434	6.531	3.306	8.861		46.067
56 Buates, feltres i no teixits	3.556	4.701	4.571	4.172	3.080	3.465	4.616	3.334	7.352	4.055	2.761		45.664
57 Catifes i altres revest.mat.tèxtils	3.419	5.534	7.462	4.395	1.042	1.666	6.017	538	597	4.686	1.645		37.000
58 Teixits especials	1.152	600	731	374	408	2.756	658	326	884	1.219	1.606		10.715
59 Articles tècnics tèxtils	817	400	245	1.363	53	224	839	154	174	333	1.738		6.341
60 Gèneres de punt	87	880	699	378	816	415	150	109	94	390	398		4.416
61 Vestits i acce. del vestit, gènere de punt	149.733	173.426	140.697	51.419	43.213	97.054	281.608	196.257	177.873	134.788	97.434		1.543.500
62 Vestits i acce. del vestit, no gènere punt	308.736	368.561	306.697	161.603	122.788	197.791	473.822	420.767	393.958	280.212	243.155		3.278.090
63 Altres art. teixits confec.	25.623	21.723	47.708	33.651	27.901	24.738	23.459	23.867	21.600	24.189	31.026		305.486
64 Calçats	95.177	187.065	133.445	58.878	43.859	72.843	222.125	174.417	151.110	97.868	70.549		1.307.336
65 Capells i parts de capells	13.369	21.307	25.841	20.981	17.804	32.744	28.283	12.488	28.654	28.078	28.459		258.007
66 Paragües	1.162	1.125	12.712	1.646	12.856	2.817	1.565	828	2.698	4.274	389		42.072
67 Flors artificials,objec. a base de cabells	280	220	227	1.004	1.319	396	438	199	367	605	649		5.705
68 Productes de pedra,guix i ciment	21.920	37.305	30.218	26.396	22.341	34.108	34.125	11.283	29.329	32.636	26.320		305.981
69 Productes ceràmics	29.489	35.108	30.280	38.152	31.376	33.612	29.296	10.874	24.189	27.238	27.260		316.873
70 Vidre i articles de vidre	15.668	19.893	17.583	20.395	26.489	27.869	25.130	9.790	15.028	22.801	29.641		230.287
71 Perles,pedres,met.preciosos,monedes	44.035	48.301	84.383	275.362	88.374	98.909	124.361	56.713	57.309	87.364	84.576		1.049.687
72 Ferro, fosa i acer	12.381	17.135	15.167	23.720	22.492	16.193	36.776	18.906	17.736	28.880	19.728		229.115
73 Productes de ferro, fosa i acer	70.201	80.769	127.656	116.740	121.433	118.097	142.656	61.247	98.366	115.016	90.232		1.142.414
74 Coure i productes de coure	1.527	1.645	3.060	2.012	3.050	3.947	3.127	2.074	2.405	2.526	2.098		27.471
75 Níquel i productes de níquel	10	0	0	0	0	0	0	0	0	4	6		20
76 Alumini i productes d'alumini	21.759	29.126	35.581	32.215	27.210	31.508	41.419	15.154	24.366	45.210	33.400		336.948
78 Plom i productes de plom	0	0	131	0	58	7	0	77	0	33	54		360
79 Zinc i productes de zinc	432	320	328	961	629	143	603	0	1.736	1.424	328		6.904
80 Estany i productes d'estany	1	377	93	89	65	7	6	0	0	40	0		678
81 Altres metalls comuns	0	9	24	4	970	2	6	193	23	32	9		1.270
82 Quincalleria i eines	15.882	16.183	17.785	20.854	16.778	21.157	18.605	12.085	18.044	15.732	20.069		193.174
83 Productes diversos fets de metalls comuns	11.892	12.046	11.928	15.295	12.992	12.929	18.275	11.229	11.216	18.627	15.036		151.466
84 Calderes,màquines, aparells mecànics	245.924	195.041	280.809	188.618	211.525	225.741	289.233	178.914	229.860	200.879	224.876		2.471.420
85 Màquines i aparells elèctrics	305.188	414.053	393.170	437.179	348.748	566.381	589.568	382.379	495.708	536.169	481.706		4.950.249
86 Vehicles i material ferroviari...	48	11	0	157	31	1.856	516	0	73	308	40		3.040
87 Vehicles automòbils, tractors, bicicletes	314.716	372.709	410.841	385.789	396.205	404.788	520.599	298.203	447.423	529.707	397.290		4.478.267
88 Navegació aèria o espacial	0	85	0	215	0	35	10	58	0	75	4.220		4.698
89 Navegació marítima o fluvial	8.274	65	3.024	156	3.685	43.174	6.611	9.408	0	763	0		75.160
90 Instru. d'òptica, foto, cine, mèdics	93.659	97.225	115.909	101.971	102.281	154.380	145.748	102.474	134.977	137.489	175.011		1.361.124
91 Relotgeria	89.222	62.223	94.700	89.323	63.828	87.361	155.562	113.325	123.222	147.518	151.918		1.178.200
92 Instruments de música	5.065	956	2.921	5.279	3.738	6.418	3.732	5.375	2.634	5.501	6.471		48.090
93 Armes i municions	3.555	3.673	11.443	7.247	7.177	11.733	14.718	9.172	3.538	7.400	6.675		86.331
94 Mobles,mobiliari mèdico-quirúrgic	81.586	116.620	100.317	105.804	92.446	185.478	228.508	44.787	67.578	115.077	140.384		1.278.584
95 Joguines,jocs i esports	98.605	60.930	74.337	65.034	63.912	66.555	117.783	88.842	181.647	185.379	192.611		1.195.636
96 Productes diversos	14.456	16.946	12.814	13.582	15.339	24.717	21.674	8.211	16.394	21.445	13.645		179.222
97 Objec. d'art,col.lecció o antiguitat	0	16	0	714	531	337	831	0	0	612	621		3.663
<b>TOTAL</b>	<b>10.752.467</b>	<b>10.397.915</b>	<b>11.950.406</b>	<b>8.973.110</b>	<b>8.630.060</b>	<b>10.181.898</b>	<b>13.350.535</b>	<b>12.408.825</b>	<b>10.877.827</b>	<b>12.917.665</b>	<b>11.598.072</b>	<b>0</b>	<b>122.038.781</b>

**RECAPITULATIU DE LES IMPORTACIONS PER CAPÍTOLS. VALORS EN EUROS**  
**ANY 2009**

Codi	Gener	Febrer	Març	Abril	Maig	Juny	Juliol	Agost	Setembre	Octubre	Novembre	Desembre	Acumulat
1 Animals vius	6.533	3.353	9.938	12.286	11.148	7.573	7.588	1.692	37.583	11.810	10.738		120.240
2 Carns i despulles comest.	2.198.618	1.950.691	2.025.706	1.907.443	1.635.657	1.635.810	2.131.811	2.123.961	2.035.742	1.971.575	2.243.864		21.860.879
3 Peixos, crustacis i mol·luscs	992.991	805.003	818.232	778.189	787.164	732.681	829.132	848.299	824.287	840.809	994.341		9.251.129
4 Llet,prod.làctics: mel natural,ous	2.264.600	2.183.056	2.397.167	2.420.602	1.891.560	1.744.543	2.566.650	2.388.766	2.036.820	1.939.806	2.065.922		23.899.491
5 Altres prod. origen animal	8.317	6.749	3.374	4.838	10.414	9.854	6.941	1.353	10.769	8.200	1.360		72.172
6 Plantes vives i prod. per la flori.	49.527	73.215	128.837	211.223	382.821	151.510	116.494	47.012	79.792	150.307	86.154		1.476.893
7 Llegums,plantes,arrels i tuberculs	1.104.071	968.311	1.017.023	973.269	838.117	733.719	731.741	706.069	727.848	728.622	752.870		9.281.660
8 Fruïts	339.627	310.785	360.390	337.862	334.821	336.136	340.983	299.879	328.535	372.680	351.536		3.713.234
9 Cafè, té, mate i espècies	304.235	282.831	439.648	289.297	436.854	239.716	425.551	418.143	327.445	470.553	329.778		3.964.051
10 Cereals	66.683	18.007	35.297	69.178	23.587	34.221	52.794	57.136	42.678	16.562	54.089		470.233
11 Productes a base de farina	90.335	88.818	91.763	61.932	57.291	84.376	72.800	76.270	76.279	52.579	73.595		826.038
12 Llavors,oleaginoses,plant ind i med	26.925	42.200	48.103	41.601	33.581	31.680	40.777	49.881	50.984	35.120	53.064		453.916
13 Gomes, resines, suc i extractes	7.055	7.609	900	13.537	5.185	29.717	7.806	0	0	0	0		71.808
14 Materies per trenar, altres d'origen veg.	0	0	0	0	0	27	0	0	27	0	1.339		1.394
15 Greixos i olis (animals i vegetals)	390.261	309.833	420.930	426.671	331.301	523.417	414.800	574.546	566.909	251.167	277.288		4.487.125
16 Preparats de carn i peix	980.617	954.468	1.026.715	1.046.657	791.311	1.118.135	1.332.862	1.133.487	1.059.083	1.003.927	1.126.128		11.573.391
17 Sucre i dolços	491.362	471.976	756.650	972.776	725.317	1.188.236	1.435.054	833.448	638.602	692.300	519.700		8.725.421
18 Cacau i els seus preparats	572.875	545.066	849.831	382.301	465.206	538.228	505.783	646.161	786.917	1.106.040	930.028		7.328.435
19 Prep.a base de cereals:prod pastis.	1.509.726	1.584.098	1.527.302	1.606.242	1.224.903	1.121.350	1.354.806	1.359.190	1.423.351	1.637.993	1.499.425		15.848.386
20 Prep. alimentaris amb vegetals	713.988	715.861	841.548	653.391	591.450	682.316	840.321	739.219	604.532	665.368	718.697		7.766.689
21 Preparats alimentaris diversos	1.706.089	1.731.311	1.663.814	1.529.976	1.448.926	1.546.246	1.854.766	1.717.362	1.532.628	1.618.613	1.724.172		18.073.901
22 Begudes,líquids alcohòlics i vinagre	3.656.864	4.587.434	3.695.851	3.888.490	3.587.540	4.412.964	5.534.212	4.796.657	4.669.516	4.254.462	5.612.042		48.696.030
23 Residus i deixalles;aliments prep. ani.	174.013	178.062	169.341	166.656	180.665	157.490	199.109	155.390	195.279	183.754	180.246		1.940.006
24 Tabacs i succedanis de tabac fabricats	2.245.308	2.159.110	878.451	2.714.312	1.215.734	5.099.814	1.591.811	1.273.044	1.846.894	3.014.294	1.676.896		23.715.667
25 Sal,terres i pedres;guix,calç i cim.	603.113	626.728	794.810	973.226	958.904	1.093.780	1.227.024	994.978	725.579	1.079.681	953.421		10.031.244
26 Minerals, escories i cendres	514	709	0	0	0	1.057	0	0	182	0	0		2.462
27 Combustibles,matèries bituminoses	12.790.690	10.492.423	8.625.906	7.629.374	5.786.805	5.074.074	6.389.924	7.349.030	7.110.984	7.772.604	7.670.285		86.692.100
28 Prod. químics inorgànics	67.567	39.592	72.037	25.781	48.198	45.186	51.619	45.425	47.000	65.420	53.432		561.256
29 Prod. químics orgànics	24.959	9.170	29.731	36.873	11.998	28.143	30.717	29.003	59.478	43.182	40.706		343.961
30 Productes farmacèutics	2.310.030	2.791.309	2.104.397	2.398.522	2.309.009	2.329.971	2.655.301	2.153.117	2.814.541	2.754.614	2.532.971		27.153.783
31 Adobs	1.955	6.038	49.259	94.393	85.421	67.412	15.995	10.728	26.570	9.340	15.433		382.544
32 Pintures i productes colorants	273.304	306.800	398.612	477.418	483.405	447.486	541.552	267.851	446.608	477.515	504.803		4.625.355
33 Perfumeria i cosmètics	4.523.277	7.196.356	7.006.117	6.414.145	4.720.954	9.640.705	7.636.068	4.913.769	6.752.116	11.263.427	10.200.302		80.267.237
34 Sabons,productes de neteja i ceres	792.327	866.443	891.120	831.170	721.422	751.826	1.070.530	933.914	971.328	1.106.698	907.584		9.844.360
35 Matèries aluminoides i coles	12.620	36.337	35.409	35.855	29.844	51.926	44.513	12.641	41.174	34.521	30.031		364.870
36 Pòlvora, explosius, pirotècnia	57.552	98.234	47.472	41.486	47.391	68.640	84.732	65.390	55.434	90.203	75.704		732.238
37 Prod.fotogràfics i cinematogràfics	99.767	95.962	93.161	83.360	115.403	104.285	90.884	76.485	86.915	118.564	60.374		1.025.161
38 Prod.divers de la indústria química	350.913	472.061	534.933	458.780	456.595	614.645	470.044	315.626	480.968	525.317	442.035		5.121.917
39 Matèr. plàstiques i obres de plàstic	1.232.614	1.074.072	1.095.587	1.160.231	1.266.023	1.416.945	1.761.920	770.086	1.172.606	1.503.996	1.163.558		13.617.639
40 Cautxú i articles de cautxú	658.153	912.871	886.361	880.514	784.930	699.141	1.020.067	744.172	1.132.462	1.233.116	1.193.499		10.145.286
41 Pells (en brut) i cuirs	1.410	3.800	5.720	0	0	0	0	0	0	0	0		10.930
42 Objectes de cuir	1.237.926	1.378.189	1.331.820	788.722	706.774	1.522.942	2.368.347	1.417.231	1.152.999	995.744	981.336		13.882.030
43 Pelleteria i confec. pell fictícia	17.524	6.426	19	19.618	12.620	141.931	245.059	84.417	105.341	89.055	44.495		766.505
44 Fusta,carbó vegetal i obres de fusta	545.514	883.474	873.439	759.488	689.417	1.100.843	1.276.698	444.202	652.274	906.991	849.800		8.982.140
45 Suro i articles de suro	0	605	307	989	1.322	9.436	3.363	1.552	2.045	1.047	488		21.153
46 Articles d'espert. i cistelleria	214	944	26.736	33.489	10.741	24.381	48.308	28.586	18.160	11.416	7.472		210.446
47 Matèries per fabricació de paper	0	30	0	0	0	295	0	0	0	3.450	129		3.904
48 Manuf.pasta cel.lulosa, paper i cartró	1.223.574	1.327.161	1.363.069	1.066.532	1.277.289	1.137.450	1.389.750	816.572	1.578.401	1.233.754	1.475.302		13.888.855
49 Articles de llibreria i arts gràfiques	439.350	589.828	644.722	694.541	491.120	705.899	978.648	284.707	548.527	598.906	849.283		6.825.532
50 Seda	294	5.761	1.288	371	2.075	73	948	3.539	493	1.029	1.906		17.776

**RECAPITULATIU DE LES IMPORTACIONS PER CAPÍTOLS. VALORS EN EUROS.  
ANY 2009**

Codi	Gener	Febrer	Març	Abril	Maig	Juny	Juliol	Agost	Setembre	Octubre	Novembre	Desembre	Acumulat
51 Llana, pèls i crins	7.514	10.143	4.583	7.747	11.075	8.466	8.582	2.715	8.762	3.443	12.855		85.886
52 Cotó	7.668	10.769	8.002	9.717	10.323	12.750	11.364	2.387	10.391	8.778	5.830		97.978
53 Altres fibres tèxtils vegetals	145	368	409	804	20	1.198	41	250	6.347	324	1.761		11.666
54 Filaments sintètics o artificials	84.043	10.467	3.976	8.646	9.969	6.243	11.805	7.006	27.228	8.687	7.743		185.812
55 Fibres sintètiques o artificials	28.907	232.486	61.179	60.237	95.759	22.806	59.928	9.038	136.068	68.875	184.605		959.888
56 Buates, feltres i no teixits	84.329	101.440	95.677	86.910	69.617	72.188	96.157	70.570	153.174	84.502	57.502		972.066
57 Catifes i altres revest.mat.tèxtils	70.797	115.060	80.145	54.664	20.319	33.667	85.906	11.215	10.604	61.270	29.444		573.092
58 Teixits especials	24.009	12.510	13.903	7.793	8.491	35.046	9.005	6.785	18.493	25.328	33.316		194.679
59 Articles tècnics tèxtils	10.329	8.334	5.107	28.405	1.095	4.666	17.484	3.209	3.622	6.948	30.439		119.637
60 Gèneres de punt	1.803	18.336	14.554	7.877	17.010	8.652	3.133	2.276	1.954	8.126	8.281		92.002
61 Vestits i acce. del vestit, gènere de punt	2.999.133	3.487.981	2.919.244	1.036.527	829.031	1.696.377	5.610.071	3.865.154	3.677.843	2.605.837	1.992.486		30.719.684
62 Vestits i acce. del vestit, no gènere punt	6.329.011	7.484.230	6.293.443	3.324.714	2.446.105	3.935.647	9.605.298	8.520.977	8.155.198	5.609.710	4.956.236		66.660.569
63 Altres art. teixits confec.	413.383	356.770	573.403	417.254	373.021	410.694	381.326	297.889	387.532	434.270	554.652		4.600.197
64 Calçats	1.982.363	3.876.391	2.755.634	1.105.372	945.613	1.494.006	4.200.420	3.633.365	3.083.890	2.000.389	1.504.308		26.581.752
65 Capells i parts de capells	270.428	443.458	538.198	431.587	371.250	680.550	588.203	259.138	586.105	571.764	594.311		5.334.993
66 Paraigües	24.207	23.435	157.857	34.296	153.296	48.827	32.330	17.259	45.008	77.102	50.754		664.372
67 Flors artificials,objec. a base de cabells	5.827	4.594	4.733	14.735	27.475	8.260	9.130	4.156	7.651	12.596	13.395		112.552
68 Productes de pedra,guix i ciment	449.961	771.868	623.857	549.914	463.996	698.569	710.719	231.768	614.675	666.710	540.783		6.322.819
69 Productes ceràmics	524.892	595.053	609.897	549.870	599.151	661.879	600.208	217.417	478.571	587.420	568.215		5.992.573
70 Vidre i articles de vidre	327.873	404.640	366.029	387.801	533.397	579.563	519.234	203.034	306.164	453.452	501.974		4.583.160
71 Perles,pedres,met.preciosos,monedes	402.989	437.009	727.121	2.994.520	738.285	773.488	1.049.458	501.113	510.771	776.315	697.563		9.608.633
72 Ferro, fosa i acer	257.942	356.983	313.347	494.166	468.587	334.885	765.189	393.277	365.321	591.699	410.997		4.752.394
73 Productes de ferro, fosa i acer	1.358.114	1.504.166	2.344.956	2.374.057	2.344.833	2.346.019	2.894.468	1.199.102	2.000.433	2.101.871	1.713.661		22.181.679
74 Coure i productes de coure	31.822	34.265	63.859	41.921	63.423	82.236	65.149	43.211	50.100	52.620	43.714		572.322
75 Níquel i productes de níquel	204	0	0	0	0	0	0	0	0	86	125		415
76 Alumini i productes d'alumini	452.886	578.023	739.121	670.849	557.361	656.410	862.727	311.912	507.324	934.913	695.841		6.967.368
78 Plom i productes de plom	0	0	3.157	0	316	150	0	1.601	0	695	1.121		7.039
79 Zinc i productes de zinc	8.991	6.662	6.843	20.017	13.106	2.987	12.556	0	36.158	29.676	6.829		143.827
80 Estany i productes d'estany	16	7.863	1.945	1.857	1.358	151	117	0	0	823	0		14.131
81 Altres metalls comuns	0	179	257	84	20.201	41	124	4.011	478	661	187		26.222
82 Quincalleria i eines	330.408	334.577	330.924	385.703	292.632	353.637	358.720	250.723	328.751	318.763	373.640		3.658.477
83 Productes diversos fets de metalls comuns	244.920	249.555	245.063	319.379	267.133	267.805	380.689	233.753	232.990	382.579	312.670		3.136.537
84 Calderes,màquines, aparells mecànics	5.072.580	3.845.808	5.861.091	3.900.345	4.385.361	4.651.412	5.959.419	3.639.468	4.647.423	3.997.236	4.482.137		50.442.278
85 Màquines i aparells elèctrics	6.141.684	8.354.980	7.964.974	8.481.278	6.933.541	11.393.725	11.906.508	7.677.243	9.801.232	10.551.414	9.759.570		98.966.150
86 Vehicles i material ferroviari...	1.004	227	0	3.269	650	38.666	10.105	0	1.046	6.417	0		61.384
87 Vehicles automòbils, tractors, bicicletes	4.468.382	5.366.067	6.047.194	6.395.880	6.079.352	5.910.938	8.431.439	4.907.028	7.026.634	9.375.736	6.811.197		70.819.848
88 Navegació aèria o espacial	0	0	0	2.889	0	450	219	1.203	0	0	2.111		6.871
89 Navegació marítima o fluvial	98.500	775	36.000	1.596	43.865	513.409	78.703	119.454	0	9.087	0		901.389
90 Instru. d'òptica, foto, cine, mèdics	1.476.599	1.482.966	1.837.669	1.554.257	1.590.306	2.319.417	2.206.028	1.496.791	2.059.514	2.125.184	2.537.258		20.685.989
91 Rellotgeria	1.045.667	732.378	1.123.729	1.048.097	726.204	1.036.746	1.830.022	1.365.651	1.456.322	1.743.084	1.801.359		13.909.261
92 Instruments de música	94.066	26.782	103.823	109.973	111.939	155.545	76.440	118.484	72.809	117.957	142.696		1.130.513
93 Armes i municions	34.372	41.735	145.843	105.851	99.712	122.589	164.384	128.237	39.963	70.613	111.086		1.064.384
94 Mobles,mobiliari mèdico-quirúrgic	1.708.523	2.398.219	2.209.881	2.282.502	1.946.094	3.936.009	4.763.313	1.091.161	1.439.635	2.398.000	2.962.334		27.135.670
95 Joguines,jocs i esports	1.432.068	1.212.673	1.687.647	1.336.604	1.181.747	1.358.408	2.460.135	1.742.144	3.602.451	3.924.749	4.232.203		24.170.828
96 Productes diversos	272.085	351.405	254.168	237.248	299.978	502.162	411.092	146.807	315.938	421.870	280.328		3.493.082
97 Objec. d'art,col.lecció o antiguitat	18.656	144.124	177.553	67.577	1.193.317	7.939	96.246	550	12.943	46.616	230.940		1.996.461
<b>TOTAL</b>	<b>85.764.880</b>	<b>94.634.924</b>	<b>93.474.840</b>	<b>86.368.401</b>	<b>74.373.528</b>	<b>96.423.515</b>	<b>119.140.194</b>	<b>84.748.517</b>	<b>98.112.202</b>	<b>106.220.325</b>	<b>100.596.079</b>	<b>0</b>	<b>1.039.857.405</b>





Govern d'Andorra  
**Duana**

## **COMPARATIU LLIURE PRACTIQUES**

**NOVEMBRE 2009**



**COMPARATIU INGRESSOS PER TEC en euros****\*DESPATX DE SANT JULIÀ DE LÒRIA**

MES	REALITZAT 08	ACUMULAT 08	REALITZAT 09	ACUMULAT 09	% S. REAL 08	% S. AC 08
GEN	48.679	48.679	39.037	39.037	-19,81%	-19,81%
FEB	65.717	114.396	50.154	89.190	-23,68%	-22,03%
MAR	37.295	151.691	50.912	140.102	36,51%	-7,64%
ABR	37.294	188.985	84.285	224.387	126,00%	18,73%
MAI	50.897	239.883	65.136	289.523	27,97%	20,69%
JUN	48.153	288.035	58.276	347.799	21,02%	20,75%
JUL	96.485	384.520	96.580	444.379	0,10%	15,57%
AGO	62.472	446.992	52.594	496.973	-15,81%	11,18%
SET	58.211	505.203	51.989	548.962	-10,69%	8,66%
OCT	41.695	546.898	72.132	621.094	73,00%	13,57%
NOV	49.031	595.929	43.415	664.509	-11,45%	11,51%
DES	29.264	625.193			-100,00%	-100,00%

**COMPARATIU INGRESSOS PER TEC en euros****\*DESPATX DEL PAS DE LA CASA**

MES	REALITZAT 08	ACUMULAT 08	REALITZAT 09	ACUMULAT 09	% S. REAL 08	% S. AC 08
GEN	7.008	7.008	8.738	8.738	24,68%	24,68%
FEB	15.736	22.745	11.404	20.142	-27,53%	-11,44%
MAR	10.084	32.828	8.606	28.748	-14,66%	-12,43%
ABR	13.146	45.975	9.011	37.758	-31,46%	-17,87%
MAI	13.374	59.349	11.078	48.836	-17,17%	-17,71%
JUN	8.362	67.712	16.882	65.718	101,87%	-2,94%
JUL	19.215	86.926	26.736	92.454	39,14%	6,36%
AGO	10.346	97.273	8.988	101.441	-13,13%	4,29%
SET	14.355	111.628	11.048	112.489	-23,04%	0,77%
OCT	8.540	120.168	15.954	128.443	86,81%	6,89%
NOV	12.979	133.147	4.984	133.427	-61,60%	0,21%
DES	15.669	148.816			-100,00%	-100,00%

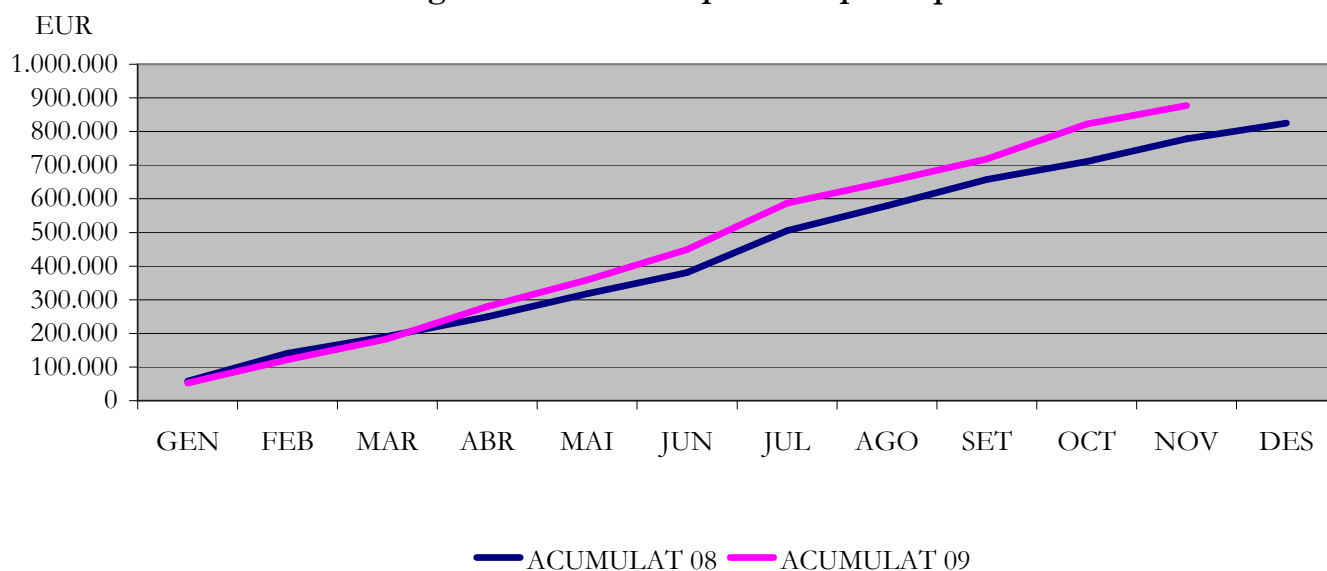
**COMPARATIU INGRESSOS PER TEC en euros****\*DESPATXOS DE CORREUS - CENTRAL**

MES	REALITZAT 08	ACUMULAT 08	REALITZAT 09	ACUMULAT 09	% S. REAL 08	% S. AC 08
GEN	2.110	2.110	4.183	4.183	98,24%	98,24%
FEB	1.236	3.346	8.691	12.874	603,34%	284,80%
MAR	3.384	6.729	2.371	15.245	-29,92%	126,55%
ABR	7.624	14.353	2.548	17.793	-66,57%	23,97%
MAI	3.899	18.252	2.891	20.684	-25,85%	13,33%
JUN	6.402	24.654	14.841	35.525	131,81%	44,10%
JUL	8.798	33.451	14.487	50.012	64,67%	49,51%
AGO	1.285	34.736	2.781	52.793	116,43%	51,98%
SET	5.635	40.371	4.139	56.933	-26,54%	41,02%
OCT	3.294	43.666	15.368	72.300	366,47%	65,58%
NOV	5.129	48.795	6.683	78.984	30,30%	61,87%
DES	2.289	51.084			-100,00%	-100,00%

### COMPARATIU INGRESSOS PER TEC en euros

MES	REALITZAT 08	ACUMULAT 08	REALITZAT 09	ACUMULAT 09	% S. REAL 08	% S. AC 08
GEN	57.797	57.797	51.957	51.957	-10,10%	-10,10%
FEB	82.689	140.486	70.249	122.206	-15,04%	-13,01%
MAR	50.763	191.249	61.889	184.095	21,92%	-3,74%
ABR	58.064	249.313	95.844	279.939	65,07%	12,28%
MAI	68.171	317.483	79.105	359.043	16,04%	13,09%
JUN	62.917	380.400	89.999	449.042	43,04%	18,04%
JUL	124.497	504.898	137.803	586.845	10,69%	16,23%
AGO	74.103	579.001	64.363	651.207	-13,14%	12,47%
SET	78.201	657.202	67.177	718.384	-14,10%	9,31%
OCT	53.530	710.732	103.453	821.838	93,26%	15,63%
NOV	67.128	777.861	55.082	876.920	-17,94%	12,73%
DES	47.222	825.082			-100,00%	-100,00%

### Ingressos acumulats per lliure pràctiques



**Detall de les importacions en lliure pràctica en EUR**
**Valor mercaderia**
**Any 2009**

	Novembre	acumulat 2009	Tot l'any 2008
25	Sal,terres i pedres:guix,calç i cim.	56	13
27	Combustibles,matèries bituminoses	35	528
28	Prod. químics inorgànics	1.265	749
29	Prod. químics orgànics	9.404	129.095
30	Productes farmacèutics	24.598	983.101
31	Adobs	0	0
32	Pintures i productes colorants	8.834	7.750
33	Productes de perfumeria	23.433	131.848
34	Sabons,productes de neteja i ceres	2.480	82.578
35	Matèries albuminoides i coles		15.726
36	Pòlvora, explosius, pirotècnia	2.031	2.561
37	Prod.fotogràfics i cinematogràfics		50
38	Prod.divers de la indústria química		29.752
39	Matèr. plàstiques i obres de plàstic	26.290	516.671
40	Cautxú i articles de cautxú	10.813	26.118
41	Pells (en brut) i cuirs		3.042
42	Objectes de cuir	22.092	751.197
43	Pelleteries i pells treballades, fictícies		15.394
44	Fusta,carbó vegetal i obres de fusta	8.958	94.769
45	Suro i articles de suro		0
46	Articles d'espant. i cistelleria	549	122.085
47	Matèries per fabricació de paper		0
48	Manuf pasta cel.lulosa, paper i cartró	13.431	200.592
49	Articles de llibreria i arts gràfiques	15.065	172.822
51	Llana, pèls i crins		0
52	Cotó		506
54	Filaments sintètics o artificials		41.983
55	Fibres sintètiques o artificials		0
56	Buates, feltres i no teixits	29	511
57	Catifes i altres revest.mat.tèxtils	3.083	147.164
58	Teixits especials		20.740
59	Articles tècnics tèxtils	4.826	10.301
60	Gèneres de punt		50
61	Vestits i accessoris del vestit de punt	26.268	857.950
62	Vestits i accessoris del vestit no de punt	42.496	1.099.548
63	Altres articles teixits	36.921	536.985
64	Calçat	2.353	625.538
65	Capells i parts de capells	406	86.294
66	Paraigües	12.160	301.411
67	Flors artificials,objec. a base de cabells	140	26.504
68	Productes de pedra,guix i ciment	25.856	171.692
69	Productes ceràmics	115	338.735
70	Vidre i articles de vidre	69.489	177.922
71	Perles,pedres,met.preciosos,monedes	35.644	2.810.641
72	Ferro, fosa i acer		98
73	Productes de ferro, foas o acer	50.888	858.005
74	Coure i productes de coure		0
75	Níquel i productes de níquel		0
76	Alumini i productes d'alumini		49.656
79	Zinc i productes de zinc		0
80	Estany i productes d'estany		0
81	Altres metalls comuns		0
82	Quincalleria i eines	2.405	379.087
83	Productes diversos fets de metalls comuns	4.830	64.374
84	Calderes,màquines, aparells mecànics	7.868	570.450
85	Màquines i aparells elèctrics	230.004	4.501.168
86	Vehicles i material ferroviari...		0
87	Vehicles automòbils, tractors, bicicletes	47.237	998.330
88	Navegació aèria o espacial		2.889
89	Navegació marítima o fluvial		115.709
90	Instru. d'òptica, foto, cine, mèdics	65.243	1.378.136
91	Rellotgeria	31.242	502.589
92	Instrumentes de música	40.757	199.929
93	Armes i municions	1.327	206.337
94	Mobles,mobiliari mèdico-quirúrgic	45.275	492.719
95	Joguines,jocs i esports	32.862	936.650
96	Productes diversos	5.508	271.640
97	Objec. d'art,col.lecció o antiguitat	11.029	1.325.929
	Total	1.004.239	23.251.624
			25.582.780





Govern d'Andorra  
**Duana**

## **SITUACIÓ DE LES EXPORTACIONS AMB RETORN D'IMPOST**

**NOVEMBRE 2009**



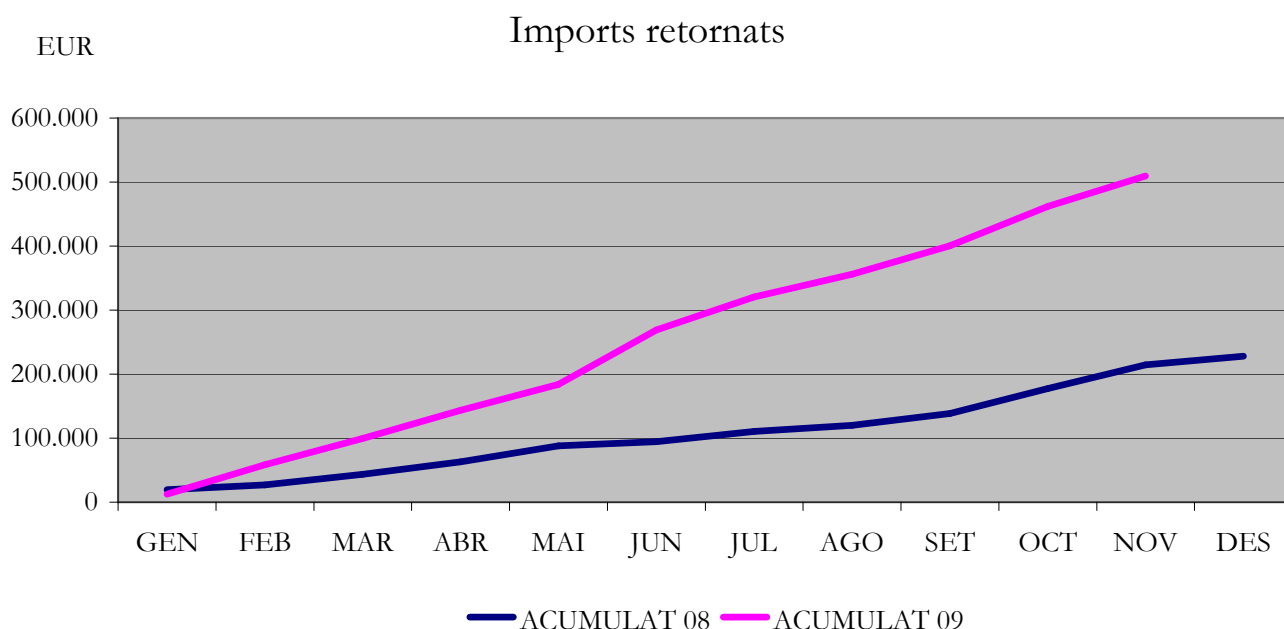
**Valor de les exportacions de mercaderies en règim d'exportació amb retorn d'impost  
ANY 2009**

	1 er trimestre	2 on trimestre	3 er trimestre	4 rt trimestre	Acumulat
28 Prod. químics inorgànics	2.000				2.000
32 Extractes adobadors o tintoris	1.929		1.406		3.335
33 Perfumeria i cosmètics	394.591	665.563	34.028		1.094.182
34 Sabons,productes de neteja i ceres		119			119
38 Prod.divers de la indústria química	36.647				36.647
39 Matèries plàstiques	50.512	15.694	16.130		82.336
40 Cautxú i articles de cautxú	5.118	1.605	78		6.801
42 Objectes de cuir	80.824	166.482	104.680		351.986
43 Pelleteries i pells treballades	15.906				15.906
44 Fusta,carbó vegetal i obres de fusta			86.566		86.566
48 Manuf.pasta cel.lulosa, paper i cartró		10.771	2.054		12.825
49 Articles de llibreria i arts gràfiques	39		23		62
56 Buates, feltres i no teixits		130	93		223
61 Vestits i acce. del vestit, gènere de punt	54.393	204.744	73.801		332.938
62 Vestits i acce. del vestit, no gènere punt	228.794	485.138	229.370		943.303
63 Altres articles tèxtils	41.694	3.480			45.174
64 Calçats	57.409	180.364	98.294		336.067
65 Capells i parts de capells	118.859	141.981	216.806		477.646
66 Paraigües			100		100
68 Productes de pedra,guix i ciment			4.443		4.443
69 Productes ceràmics	1.321	842			2.164
70 Vidre i articles de vidre		909	1.960		2.869
71 Perles,pedres,met.preciosos,monedes	198.684	306.309	42.155		547.148
73 Productes de fosa, de ferro i d'acer	696	1.608	129		2.432
76 Alumini i productes d'alumini			2.875		2.875
82 Quincalleria i eines	6.518	26.255	19.876		52.649
83 Productes diversos fets de metalls comuns		207			207
84 Calderes,màquines, aparells mecànics	34.155	98.504	37.850		170.510
85 Màquines i aparells elèctrics	298.552	631.460	699.236		1.629.248
87 Vehícles automòbils, tractors, bicicletes	486.609	759.883	971.777		2.218.269
89 Navegació marítima o fluvial	19.200	4.000	90.000		113.200
90 Instru. d'òptica, foto, cine, mèdics	27.467	78.212	19.958		125.637
91 Rellotgeria	6.298	99.806	16.301		122.405
92 Instruments de música	2.490				2.490
93 Armes i municions	5.350	2.518	2.089		9.957
94 Mobles,mobiliari mèdico-quirúrgic	15.435	44.470	23.668		83.574
95 Joguines,jocs i esports	92.790	36.716	38.299		167.805
96 Productes diversos	2.107	635	222		2.964
					0
					0
					0
					0
					0
TOTAL	2.286.386	3.968.405	2.834.270	0	9.089.061

## IMPORTS RETORNATS SEGONS LA DATA DE RESOLUCIÓ

en euros

MES	REALITZAT 08	ACUMULAT 08	REALITZAT 09	ACUMULAT 09	% S. REAL 08	% S. AC 09
GEN	19.637	19.637	12.469	12.469	-36,5%	-36,5%
FEB	7.583	27.220	46.206	58.675	509,3%	115,6%
MAR	16.131	43.352	40.966	99.641	154,0%	129,8%
ABR	19.491	62.843	44.094	143.735	126,2%	128,7%
MAI	25.303	88.146	40.219	183.954	59,0%	108,7%
JUN	6.116	94.261	85.151	269.105	1292,3%	185,5%
JUL	16.100	110.362	51.620	320.724	220,6%	190,6%
AGO	9.811	120.172	35.150	355.874	258,3%	196,1%
SET	18.475	138.647	44.433	400.307	140,5%	188,7%
OCT	38.897	177.544	61.598	461.905	58,4%	160,2%
NOV	37.080	214.624	47.495	509.400	28,1%	137,3%
DES	13.538	228.163			-100,0%	-100,0%



Imports retornats als importadors per motiu d'exportació, segons la data en que l'operació va ser donada com a favorable per la Duana Andorrana.

**Acumulat anual de les exportacions amb retorn d'impost expressades en euros**  
**Any 2009**

	Valor mercaderia	IMI recaptat	Coef. de substracció	Coefficient retornat
17 Sucre i dolços			0	0
18 Cacao i els seus preparats			0	0
21 Preparats alimentaris diversos			0	0
22 Begudes, líquids alcohòlics i vinagre			0	0
25 Sal, sofre ; terres i pedres			0	0
28 Prod. químics inorgànics	2.000	80	40	40
30 Productes farmacèutics			0	0
32 Extractes adobadors o tintoris	3.335	133	67	67
33 Perfumeria i cosmètics	1.130.614	79.117	22.605	56.512
34 Sabons, productes de neteja i ceres	119	5	3	3
38 Prod. divers de la indústria química	36.647	1.465	733	733
39 Matèries plàstiques i articles de plàstic	137.474	5.482	2.741	2.741
40 Cautxú i articles fets amb cautxú	6.801	269	135	135
42 Objectes de cuir	425.114	16.694	8.347	8.347
43 Pelleteria i pells treballades	15.906	636	318	318
44 Fusta, carbó vegetal i articles de fusta	86.566	3.463	1.732	1.732
48 Manuf pasta cel.lulosa, paper i cartró	15.302	610	305	305
49 Articles de llibreria i arts gràfiques	111	5	3	3
56 Buates, feltres i no teixits	620	18	9	9
61 Vestits i acce. del vestit, gènere de punt	478.034	19.051	9.526	9.526
62 Vestits i acce. del vestit, no gènere punt	1.379.252	54.814	27.407	27.407
63 Altres articles tèxtils	45.510	1.820	910	910
64 Calçats	442.002	17.326	8.663	8.663
65 Capells i parts de capells	590.667	23.167	11.584	11.584
66 Paraigües	100	4	2	2
67 Flors artificials, objec. a base de cabells			0	0
68 Productes de pedra, guix i ciment	11.259	451	226	226
69 Productes ceràmics	2.480	100	50	50
70 Vidre i articles de vidre	26.865	1.050	525	525
71 Perles, pedres, met. preciosos, monedes	551.158	59.701	17.057	42.644
72 Fosa, ferro i hacer			0	0
73 Productes de fosa, de ferro i d'acer	8.683	345	173	173
76 Alumini i productes d'alumini	8.155	326	163	163
82 Quincalleria i cines	74.684	2.921	1.461	1.461
83 Productes diversos fets de metalls comuns	207	8	4	4
84 Calderes, màquines, aparells mecànics	264.233	10.562	5.281	5.281
85 Màquines i aparells elèctrics	2.160.434	86.370	43.185	43.185
88 Navegació aèria o espacial			0	0
89 Navegació marítima o fluvial	113.200	7.924	2.264	5.660
90 Instru. d'òptica, foto, cine, mèdics	206.479	9.771	4.886	4.886
91 Rellotgeria	175.595	12.283	3.509	8.774
92 Instruments de música	4.215	169	85	85
93 Armes i municions	14.330	978	489	489
94 Mobles, mobiliari mèdico-quirúrgic	102.453	4.079	2.040	2.040
95 Joguines, jocs i esports	200.958	7.929	3.965	3.965
96 Productes diversos	5.420	218	109	109
Total	8.726.982	429.344	180.595	248.749

NOTA: els vehicles no es tracten ja que el seu valor s'estableix d'acord amb el que estableix la ITV que sovint no correspon al valor de la declaració

Exportacions definitives de vehicles i embarcacions en unitats i euros

Any 2009

DESCRIPCIÓ	Primer trimestre		Segon trimestre		Tercer trimestre		Quart trimestre		Total anyal	
	VALOR EUR	UNITATS	VALOR EUR	UNITATS	VALOR EUR	UNITATS	VALOR EUR	UNITATS	VALOR EUR	UNITATS
Ratrac			8.750	2	14.931	3			23.681	5
Tractors usats									0	0
Tractors nous					90.512	1			90.512	1
Autobusos usats			30.566	6					30.566	6
Motos de neu									0	0
Vehicles de golf									0	0
Turismes nous de menys de 1000 cm3									0	0
Turismes usats de menys de 1000 cm3	4.414	1			6.576	3			10.990	4
Turismes usats de menys de 1500 cm3	30.270	13	27.969	9	15.469	4			73.708	26
Turismes nous de menys de 1500 cm3	3.000	1			3.538	1			6.538	2
Turismes usats de menys de 3000 cm3	50.426	19	118.150	26	171.010	29			339.586	74
Turismes nous de menys de 3000 cm3	17.885	1							17.885	1
Turismes usats de més de 3000 cm3	50.700	6	83.899	6	308.976	7			443.575	19
Turismes nous de més de 3000 cm3	27.044	3			74.447	2			101.491	5
Turismes diesel usats de menys de 1500 cm3	8.300	2	22.109	5	15.882	3			46.291	10
Turismes diesel nous de menys de 1500 cm3									0	0
Turismes diesel usats de menys de 2500 cm3	251.086	51	444.907	68	321.830	56			1.017.823	175
Turismes diesel nous de menys de 2500 cm3	600	1	61.371	5	13.543	1			75.514	7
Turismes diesel usats de més de 2500 cm3	116.180	12	205.251	21	154.140	19			475.571	52
Turismes diesel nous de més de 2500 cm3	38.874	1	44.600	1					83.474	2
Caravanes noves de menys de 2500 cm3	33.900	3	52.865	3					86.765	6
Caravanes noves de més de 2500 cm3			38.492	3					38.492	3
Motocultors									0	0
Camions per carregar menys de 5 tones nous	53.000	3							53.000	3
Camions per carregar menys de 5 tones usats	6.900	1	22.500	2	82.980	3			112.380	6
Camions per carregar de 5 a 20 tones usats	1.600	2			42.732	2			44.332	4
Camions per carregar de 5 a 20 tones nous									0	0
Camions per carregar més de 20 tones nous									0	0
Camions per carregar més de 20 tones usats	350	1							350	1
Cotxes amb bombes injectores de formigó	20.000	2							20.000	2
Camions formigonera			28.680	3					28.680	3
Camions-grua					4.834	2			4.834	2
Motocicletes de menys de 50 cm3									0	0
Scoters					1.003	2			1.003	2
Motocicletes de més de 50 cm3 i menys de 80 cm3	750	1	100	1					850	2
Motocicletes de més de 80 cm3 i menys de 125 cm3	3.833	4	700	1	9.257	6			13.790	11
Motocicletes de més de 125 cm3 i menys de 250 cm3	4.700	1	300	1	4.156	3			9.156	5
Motocicletes de més de 250 cm3 i menys de 380 cm3	6.500	1	480	1					6.980	2
Motocicletes de més de 380 cm3 i menys de 500 cm3					3.000	1			3.000	1
Motocicletes de més de 500 cm3 i menys de 800 cm3	11.668	4	11.200	4	6.416	2			29.284	10
Motocicletes de més de 800 cm3	16.500	3	3.380	1	22.405	5			42.285	9
Bicicletes	35.162	56	13.072	12	29.342	23			77.576	91
Cisternes					29.000	1			29.000	1
Remolcs	370	1	2.529	3	22.800	4			25.699	8
Embarcacions de més de 7,5 m			30.155	2	90.000	1			120.155	3
Embarcacions de menys de 7,5 m	19.200	1							19.200	1
									0	0
TOTAL	813.213	195	1.252.026	186	1.538.779	184	0	0	3.604.017	565



Govern d'Andorra  
**Duana**

## **COMPARATIU DIPÒSIT DUANER**

**NOVEMBRE 2009**



**Detall de les mercaderies entrades en dipòsit (valors en euros)**  
**Novembre**  
**Any 2009**

<b>Cap.</b>	<b>Descripció</b>	<b>Valor mercaderia</b>	<b>Impost suposat</b>
21	Preparats alimentaris diversos		
22	Begudes líquids alcohòlics, vinagres	475.751	28.097
24	Tabacs i sucedanis de tabacs	1.517.831	622.941
33	Perfumeria i cosmètics	11.742	987
39	Matèr. plàstiques i obres de plàstic		
42	Objectes de cuir		
44	Fusta,carbó vegetal i obres de fusta		
48	Manuf pasta cel.lulosa, paper i cartró	3.075	148
49	Articles de llibreria i arts gràfiques	164	8
56	Buates, feltres i no teixits		
65	Capells i parts de capells	323	16
66	Paraigües	23	1
76	Alumini i productes d'alumini		
82	Quincalleria i eines		
84	Reactors nuclears, calderes, ginys mecànics	13.516	650
85	Màquines, aparells i material elèctric	209.357	10.050
87	Vehícles	1.190.960	76.539
90	Instru. d'òptica, foto, cine, mèdics	35.234	1.993
92	Instruments de música	34.426	1.652
93	Armes i municions	36.712	3.083
94	Mobles,mobiliari mèdico-quirúrgic		
95	Joguines i articles per l'esport	442.528	21.239
	<b>Totals</b>	<b>3.971.642</b>	<b>767.404</b>

**ACUMULAT ANYAL DE MERCADERIA ENTRADA EN DIPÒSIT (Valor declarat expressat en euros)**

MES	REALITZAT 08	ACUMULAT 08	REALITZAT 09	ACUMULAT 09	% S. REAL 08	% S. AC 08
GEN	5.795.757	5.795.757	1.595.332	1.595.332	-72,5%	-72,5%
FEB	7.266.045	13.061.802	2.202.622	3.797.954	-69,7%	-70,9%
MAR	5.981.182	19.042.984	2.023.871	5.821.826	-66,2%	-69,4%
ABR	4.430.094	23.473.079	4.254.191	10.076.016	-4,0%	-57,1%
MAI	5.404.385	28.877.464	2.693.758	12.769.774	-50,2%	-55,8%
JUN	4.367.494	33.244.958	6.328.191	19.097.965	44,9%	-42,6%
JUL	6.938.523	40.183.481	3.683.527	22.781.492	-46,9%	-43,3%
AGO	3.985.581	44.169.062	2.428.826	25.210.318	-39,1%	-42,9%
SET	4.051.367	48.220.428	4.167.411	29.377.729	2,9%	-39,1%
OCT	5.207.152	53.427.580	5.744.675	35.122.404	10,3%	-34,3%
NOV	4.610.648	58.038.228	3.971.642	39.094.046	-13,9%	-32,6%
DES	4.508.422	62.546.650			-100,0%	-100,0%

**ACUMULAT ANYAL DE MERCADERIA EXPORTADA DE DIPÒSIT (Valor declarat expressat en euros)**

MES	REALITZAT 08	ACUMULAT 08	REALITZAT 09	ACUMULAT 09	% S. REAL 08	% S. AC 08
GEN	2.938.680	2.938.680	464.570	464.570	-84,2%	-84,2%
FEB	2.347.515	5.286.196	897.846	1.362.416	-61,8%	-74,2%
MAR	524.642	5.810.837	639.347	2.001.763	21,9%	-65,6%
ABR	1.802.013	7.612.850	496.664	2.498.427	-72,4%	-67,2%
MAI	771.928	8.384.778	658.964	3.157.391	-14,6%	-62,3%
JUN	927.098	9.311.876	866.451	4.023.842	-6,5%	-56,8%
JUL	1.189.636	10.501.512	512.204	4.536.046	-56,9%	-56,8%
AGO	549.344	11.050.856	221.680	4.757.726	-59,6%	-56,9%
SET	422.351	11.473.207	490.701	5.248.426	16,2%	-54,3%
OCT	931.310	12.404.517	794.500	6.042.926	-14,7%	-51,3%
NOV	856.828	13.261.345	568.112	6.611.038	-33,7%	-50,1%
DES	681.033	13.942.378			-100,0%	-100,0%

**ACUMULAT ANYAL DE MERCADERIA POSADA AL CONSUM PROCEDENT DE DIPÒSIT (Valor declarat expressat en euros)**

MES	REALITZAT 08	ACUMULAT 08	REALITZAT 09	ACUMULAT 09	% S. REAL 08	% S. AC 08
GEN	3.981.037	3.981.037	2.990.463	2.990.463	-24,9%	-24,9%
FEB	3.319.472	7.300.508	1.984.168	4.974.631	-40,2%	-31,9%
MAR	4.375.489	11.675.997	4.307.216	9.281.847	-1,6%	-20,5%
ABR	4.744.101	16.420.098	1.654.150	10.935.997	-65,1%	-33,4%
MAI	4.372.169	20.792.267	1.918.187	12.854.184	-56,1%	-38,2%
JUN	4.650.685	25.442.952	2.602.830	15.457.015	-44,0%	-39,2%
JUL	4.080.354	29.523.306	3.260.540	18.717.555	-20,1%	-36,6%
AGO	3.937.657	33.460.964	4.087.025	22.804.580	3,8%	-31,8%
SET	3.608.275	37.069.239	4.024.238	26.828.819	11,5%	-27,6%
OCT	3.855.946	40.925.184	4.381.437	31.210.256	13,6%	-23,7%
NOV	4.702.270	45.627.454	3.472.574	34.682.830	-26,2%	-24,0%
DES	5.228.276	50.855.730			-100,0%	-100,0%