



PUBLICACIÓ DE :

**SITUACIÓ DELS INGRESSOS PER TAXES, IMI, IAC I IMPOSTOS ESPECIALS
SOBRE LES IMPORTACIONS**

—

COMPARATIU LLIURES PRÀCTIQUES

—

SITUACIÓ DE LES EXPORTACIONS AMB RETORN D'IMPOST

—

COMPARATIU DIPÒSIT DUANER

OCTUBRE 2009

SERVEI D'ESTADÍSTIQUES DEL COS DE DUANA



Govern d'Andorra
Duana

SITUACIÓ DELS INGRESSOS PER TAXES, IMI, IAC I IMPOSTOS ESPECIALS SOBRE LES IMPORTACIONS

OCTUBRE 2009

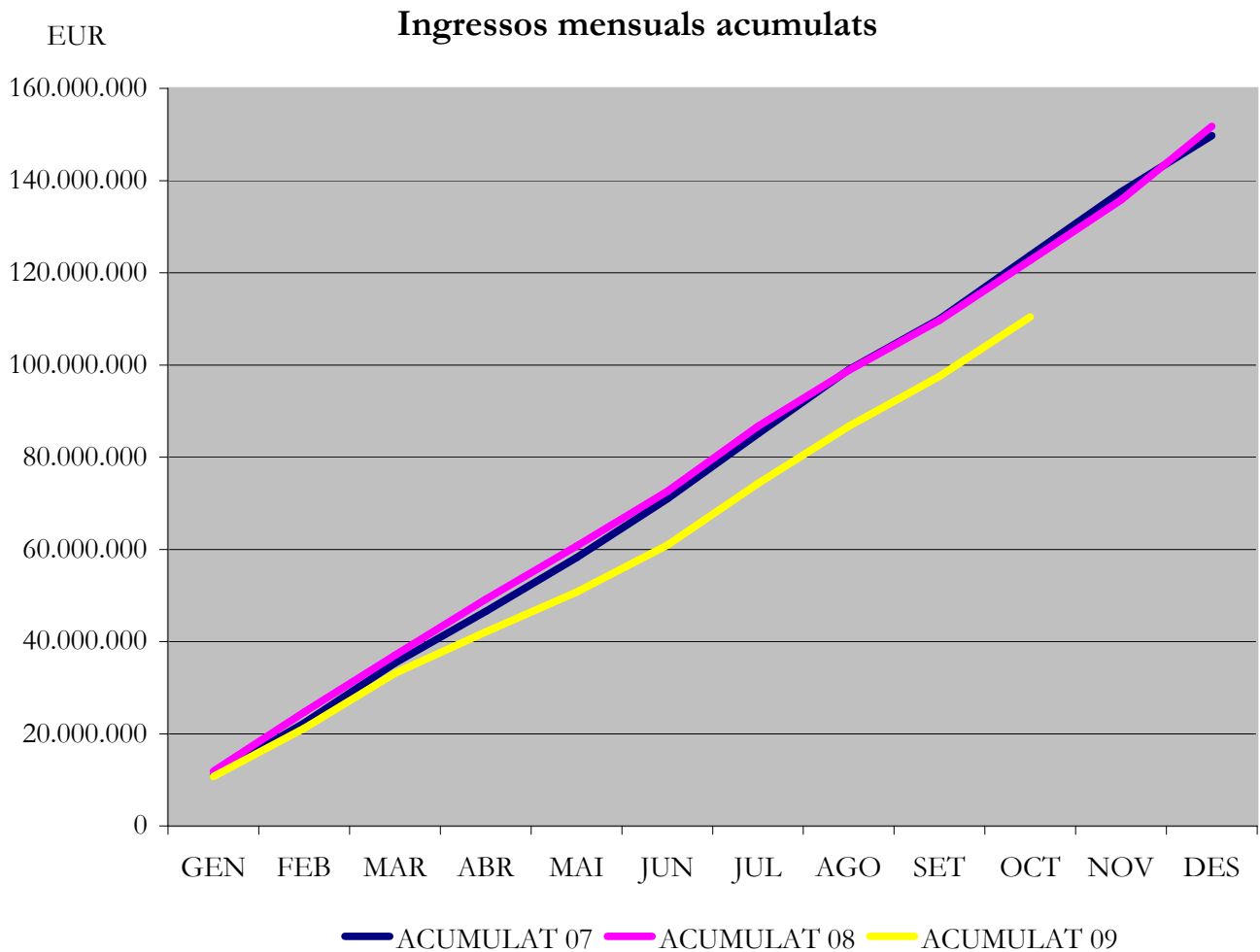
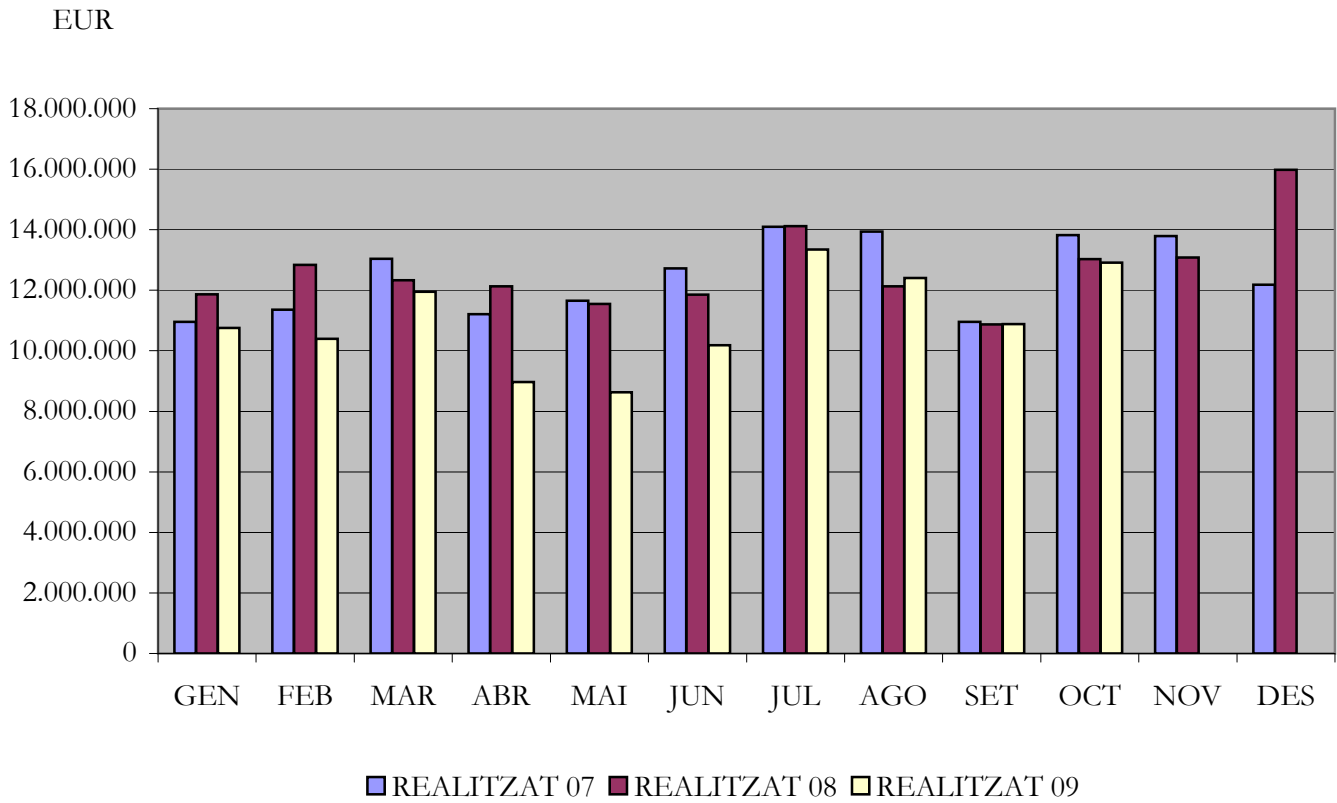
PREVISIÓ INGRESSOS DUANA**IMPORTS BRUTS en euros (SENSE CONSIDERAR ELS ABONAMENTS)**

MES	REALITZAT 07	ACUMULAT 07	REALITZAT 08	ACUMULAT 08	REALITZAT 09	ACUMULAT 09	% S. REAL 08	% S. AC 08	% S. REAL 07	% S. AC 07
GEN	10.941.838	10.941.838	11.893.036	11.893.036	12.420.823	12.420.823	4,4%	4,4%	13,5%	13,5%
FEB	11.504.299	22.446.137	12.860.867	24.753.903	10.422.755	22.843.579	-19,0%	-7,7%	-9,4%	1,8%
MAR	13.067.184	35.513.321	12.340.516	37.094.419	12.010.076	34.853.655	-2,7%	-6,0%	-8,1%	-1,9%
ABR	11.380.172	46.893.492	12.141.044	49.235.463	9.035.745	43.889.400	-25,6%	-10,9%	-20,6%	-6,4%
MAI	11.666.883	58.560.376	11.572.482	60.807.945	8.642.015	52.531.415	-25,3%	-13,6%	-25,9%	-10,3%
JUN	12.826.930	71.387.306	17.086.755	77.894.700	10.198.171	62.729.586	-40,3%	-19,5%	-20,5%	-12,1%
JUL	14.162.847	85.550.153	14.142.209	92.036.909	13.321.599	76.051.185	-5,8%	-17,4%	-5,9%	-11,1%
AGO	14.071.769	99.621.921	12.294.216	104.331.125	12.330.980	88.382.165	0,3%	-15,3%	-12,4%	-11,3%
SET	11.037.930	110.659.851	11.321.184	115.652.308	10.854.689	99.236.854	-4,1%	-14,2%	-1,7%	-10,3%
OCT	13.838.524	124.498.375	14.146.293	129.798.601	12.927.217	112.164.071	-8,6%	-13,6%	-6,6%	-9,9%
NOV	13.804.578	138.302.953	14.515.694	144.314.295			-100,0%	-100,0%	-100,0%	-100,0%
DES	12.198.388	150.501.342	18.070.139	162.384.433			-100,0%	-100,0%	-100,0%	-100,0%

PREVISIÓ INGRESSOS DUANA**IMPORTS NETS INGRESSATS en euros**

MES	REALITZAT 07	ACUMULAT 07	REALITZAT 08	ACUMULAT 08	REALITZAT 09	ACUMULAT 09	% S. REAL 08	% S. AC 08	% S. REAL 07	% S. AC 07
GEN	10.951.265	10.951.265	11.864.517	11.864.517	10.752.467	10.752.467	-9,4%	-9,4%	-1,8%	-1,8%
FEB	11.356.427	22.307.692	12.839.316	24.703.832	10.397.915	21.150.382	-19,0%	-14,4%	-8,4%	-5,2%
MAR	13.040.965	35.348.657	12.326.425	37.030.258	11.950.406	33.100.788	-3,1%	-10,6%	-8,4%	-6,4%
ABR	11.209.672	46.558.330	12.132.362	49.162.620	8.973.110	42.073.899	-26,0%	-14,4%	-20,0%	-9,6%
MAI	11.655.404	58.213.734	11.552.241	60.714.861	8.630.060	50.703.959	-25,3%	-16,5%	-26,0%	-12,9%
JUN	12.724.081	70.937.814	11.853.396	72.568.256	10.181.898	60.885.856	-14,1%	-16,1%	-20,0%	-14,2%
JUL	14.094.098	85.031.912	14.121.219	86.689.475	13.350.535	74.236.392	-5,5%	-14,4%	-5,3%	-12,7%
AGO	13.942.881	98.974.793	12.128.294	98.817.769	12.408.825	86.645.217	2,3%	-12,3%	-11,0%	-12,5%
SET	10.954.815	109.929.608	10.870.029	109.687.798	10.877.827	97.523.044	0,1%	-11,1%	-0,7%	-11,3%
OCT	13.819.830	123.749.437	13.033.543	122.721.340	12.917.665	110.440.709	-0,9%	-10,0%	-6,5%	-10,8%
NOV	13.794.532	137.543.969	13.081.772	135.803.112			-100,0%	-100,0%	-100,0%	-100,0%
DES	12.185.018	149.728.988	15.982.571	151.785.683			-100,0%	-100,0%	-100,0%	-100,0%

Ingressos mensuals



INGRESSOS PER TAXES D'IMPORTACIONS DE BEGUDES (CODI 22) en euros

MES	REALITZAT 07	ACUMULAT 07	REALITZAT 08	ACUMULAT 08	REALITZAT 09	ACUMULAT 09	% S. REAL 08	% S. AC 08	% S. REAL 07	% S. AC 07
GEN	490.471	490.471	429.109	429.109	388.632	388.632	-9,4%	-9,4%	-20,8%	-20,8%
FEB	391.770	882.241	480.830	909.938	492.368	881.000	2,4%	-3,2%	25,7%	-0,1%
MAR	654.916	1.537.157	588.020	1.497.958	452.476	1.333.476	-23,1%	-11,0%	-30,9%	-13,3%
ABR	443.601	1.980.758	580.894	2.078.852	379.959	1.713.435	-34,6%	-17,6%	-14,3%	-13,5%
MAI	594.579	2.575.337	450.405	2.529.257	340.546	2.053.981	-24,4%	-18,8%	-42,7%	-20,2%
JUN	473.345	3.048.683	554.528	3.083.785	461.601	2.515.581	-16,8%	-18,4%	-2,5%	-17,5%
JUL	729.831	3.778.513	674.488	3.758.273	664.031	3.179.612	-1,6%	-15,4%	-9,0%	-15,9%
AGO	673.662	4.452.175	579.321	4.337.593	615.524	3.795.136	6,2%	-12,5%	-8,6%	-14,8%
SET	510.703	4.962.878	522.850	4.860.443	530.276	4.325.412	1,4%	-11,0%	3,8%	-12,8%
OCT	477.348	5.440.226	466.862	5.327.305	406.017	4.731.428	-13,0%	-11,2%	-14,9%	-13,0%
NOV	596.426	6.036.652	468.809	5.796.114			-100,0%	-100,0%	-100,0%	-100,0%
DES	630.364	6.667.016	588.233	6.384.347			-100,0%	-100,0%	-100,0%	-100,0%

INGRESSOS PER TAXES D'IMPORTACIONS DE TABAC (CODI 24) en euros

MES	REALITZAT 07	ACUMULAT 07	REALITZAT 08	ACUMULAT 08	REALITZAT 09	ACUMULAT 09	% S. REAL 08	% S. AC 08	% S. REAL 07	% S. AC 07
GEN	1.048.224	1.048.224	1.793.984	1.793.984	2.479.859	2.479.859	38,2%	38,2%	136,6%	136,6%
FEB	1.803.982	2.852.206	2.171.548	3.965.532	1.913.791	4.393.650	-11,9%	10,8%	6,1%	54,0%
MAR	1.217.483	4.069.689	2.451.224	6.416.756	2.993.446	7.387.096	22,1%	15,1%	145,9%	81,5%
ABR	2.012.384	6.082.073	2.540.354	8.957.110	669.515	8.056.611	-73,6%	-10,1%	-66,7%	32,5%
MAI	1.918.602	8.000.675	2.746.247	11.703.358	1.449.235	9.505.846	-47,2%	-18,8%	-24,5%	18,8%
JUN	2.763.554	10.764.229	2.629.741	14.333.099	1.694.295	11.200.141	-35,6%	-21,9%	-38,7%	4,0%
JUL	2.690.546	13.454.775	2.547.850	16.880.949	2.728.680	13.928.821	7,1%	-17,5%	1,4%	3,5%
AGO	2.664.051	16.118.825	2.437.986	19.318.935	3.221.967	17.150.787	32,2%	-11,2%	20,9%	6,4%
SET	1.072.882	17.191.707	1.247.333	20.566.268	1.813.950	18.964.737	45,4%	-7,8%	69,1%	10,3%
OCT	2.062.939	19.254.646	2.701.883	23.268.151	3.354.636	22.319.374	24,2%	-4,1%	62,6%	15,9%
NOV	3.020.397	22.275.043	4.039.766	27.307.918			-100,0%	-100,0%	-100,0%	-100,0%
DES	2.141.092	24.416.134	5.691.790	32.999.708			-100,0%	-100,0%	-100,0%	-100,0%

INGRESSOS PER TAXES D'IMPORTACIONS DE COMBUSTIBLES MINERALS (CODI 27) en euros

MES	REALITZAT 07	ACUMULAT 07	REALITZAT 08	ACUMULAT 08	REALITZAT 09	ACUMULAT 09	% S. REAL 08	% S. AC 08	% S. REAL 07	% S. AC 07
GEN	4.941.091	4.941.091	4.967.521	4.967.521	4.561.469	4.561.469	-8,2%	-8,2%	-7,7%	-7,7%
FEB	4.382.913	9.324.003	5.088.449	10.055.970	4.075.665	8.637.133	-19,9%	-14,1%	-7,0%	-7,4%
MAR	5.100.817	14.424.820	4.582.087	14.638.057	4.448.116	13.085.249	-2,9%	-10,6%	-12,8%	-9,3%
ABR	4.404.124	18.828.944	4.620.504	19.258.561	4.189.359	17.274.609	-9,3%	-10,3%	-4,9%	-8,3%
MAI	4.262.370	23.091.314	4.389.665	23.648.226	3.663.627	20.938.236	-16,5%	-11,5%	-14,0%	-9,3%
JUN	3.975.672	27.066.986	4.067.935	27.716.161	3.679.876	24.618.112	-9,5%	-11,2%	-7,4%	-9,0%
JUL	4.392.970	31.459.956	4.712.531	32.428.692	4.572.884	29.190.997	-3,0%	-10,0%	4,1%	-7,2%
AGO	5.991.450	37.451.406	5.339.946	37.768.638	5.043.972	34.234.969	-5,5%	-9,4%	-15,8%	-8,6%
SET	4.301.815	41.753.220	4.414.753	42.183.390	4.244.162	38.479.131	-3,9%	-8,8%	-1,3%	-7,8%
OCT	4.918.084	46.671.304	4.561.512	46.744.902	4.364.536	42.843.667	-4,3%	-8,3%	-11,3%	-8,2%
NOV	4.545.943	51.217.247	3.889.054	50.633.956			-100,0%	-100,0%	-100,0%	-100,0%
DES	4.777.874	55.995.121	5.114.772	55.748.728			-100,0%	-100,0%	-100,0%	-100,0%

INGRESSOS PER TAXES D'IMPORTACIONS D'ALTRES MERCADERIES en euros

MES	REALITZAT 07	ACUMULAT 07	REALITZAT 08	ACUMULAT 08	REALITZAT 09	ACUMULAT 09	% S. REAL 08	% S. AC 08	% S. REAL 07	% S. AC 07
GEN	4.471.479	4.471.479	4.673.903	4.673.903	3.322.507	3.322.507	-28,9%	-28,9%	-25,7%	-25,7%
FEB	4.777.762	9.249.242	5.098.489	9.772.392	3.916.092	7.238.599	-23,2%	-25,9%	-18,0%	-21,7%
MAR	6.067.749	15.316.991	4.705.096	14.477.487	4.056.368	11.294.967	-13,8%	-22,0%	-33,1%	-26,3%
ABR	4.349.563	19.666.554	4.390.609	18.868.097	3.734.277	15.029.244	-14,9%	-20,3%	-14,1%	-23,6%
MAI	4.879.853	24.546.407	3.965.923	22.834.020	3.176.652	18.205.896	-19,9%	-20,3%	-34,9%	-25,8%
JUN	5.511.510	30.057.917	4.601.192	27.435.212	4.346.125	22.552.021	-5,5%	-17,8%	-21,1%	-25,0%
JUL	6.280.752	36.338.669	6.186.349	33.621.562	5.384.941	27.936.962	-13,0%	-16,9%	-14,3%	-23,1%
AGO	4.613.719	40.952.387	3.771.041	37.392.603	3.527.363	31.464.325	-6,5%	-15,9%	-23,5%	-23,2%
SET	5.069.415	46.021.803	4.685.094	42.077.696	4.289.439	35.753.765	-8,4%	-15,0%	-15,4%	-22,3%
OCT	6.361.459	52.383.262	5.303.285	47.380.982	4.792.476	40.546.241	-9,6%	-14,4%	-24,7%	-22,6%
NOV	5.631.766	58.015.028	4.684.143	52.065.124			-100,0%	-100,0%	-100,0%	-100,0%
DES	4.635.689	62.650.717	4.587.776	56.652.900			-100,0%	-100,0%	-100,0%	-100,0%

DISTRIBUCIÓ DEL VALOR RECAPTAT EN EUROS

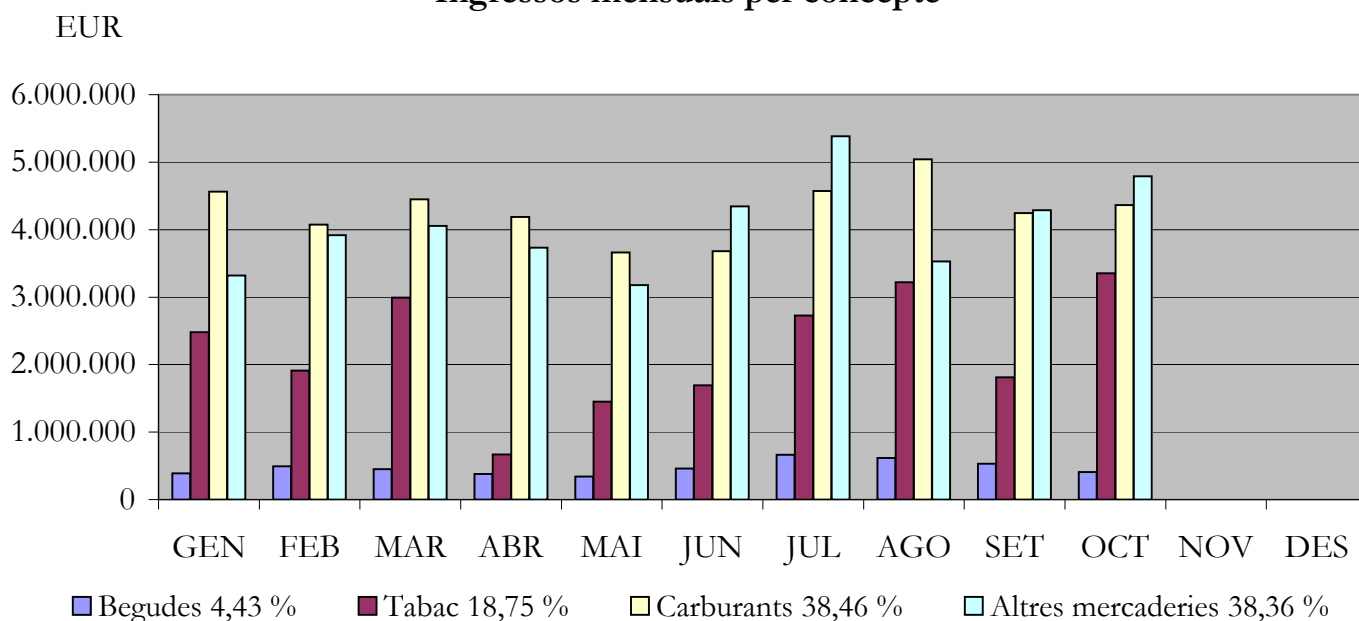
MES	TAXA 08	TAXA 09	TEC 08	TEC 09	IMI 08	IMI 09	IAC 08	IAC 09	IES 09
GEN	2.241.532	2.793.157	57.797	51.957	8.464.419	7.017.820	1.100.769	889.533	-----
FEB	2.635.579	2.321.090	82.689	70.249	8.935.906	4.748.151	1.185.142	783.055	2.475.370
MAR	2.988.501	3.165.495	50.763	61.889	8.202.156	3.752.378	1.085.006	750.849	4.219.795
ABR	3.024.855	715.872	58.064	95.844	8.011.153	3.241.438	1.038.290	626.463	4.293.493
MAI	3.132.051	895.753	68.171	79.105	7.407.260	2.782.711	944.760	537.804	4.334.688
JUN	3.102.239	1.109.160	62.917	89.999	7.659.351	3.718.626	1.028.889	727.920	4.536.193
JUL	3.174.444	1.495.916	124.497	137.803	9.504.173	4.609.308	1.318.104	897.707	6.209.801
AGO	2.973.531	1.749.587	74.103	64.363	8.118.163	3.212.096	962.497	631.602	6.751.178
SET	1.821.518	1.261.268	78.201	67.177	7.932.209	3.785.723	1.038.100	747.959	5.015.700
OCT	3.108.428	1.508.379	53.530	103.453	8.680.683	4.243.357	1.190.815	837.843	6.224.634
NOV	4.345.833		67.128		7.614.331		1.054.480		
DES	5.939.851		47.222		8.837.593		1.157.904		
TOTAL	38.488.363	17.015.676	825.082	821.838	99.367.396	41.111.609	13.104.755	7.430.734	44.060.852

IMPORTACIONS DE MERCADERIES

denominat en EUR

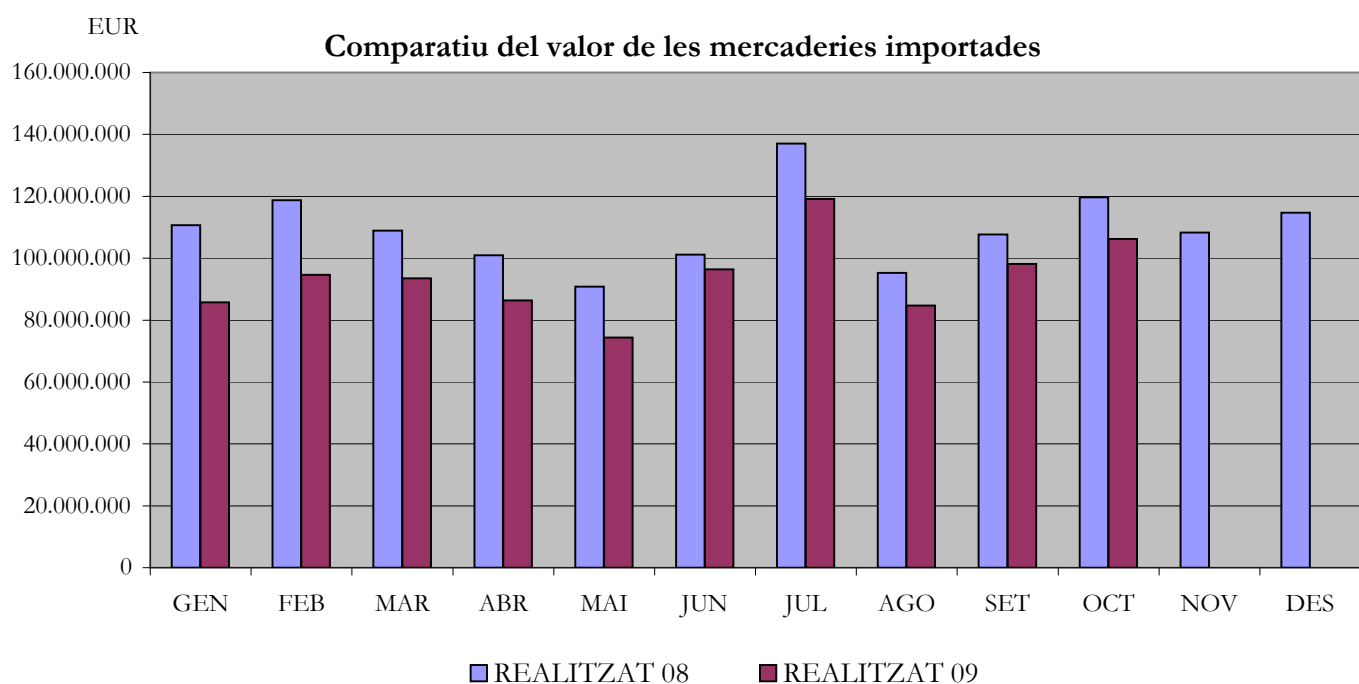
MES	REALITZAT 08	ACUMULAT 08	REALITZAT 09	ACUMULAT 09	% S. REAL 08	% S. AC 08
GEN	110.674.369	110.674.369	85.764.880	85.764.880	-22,5%	-22,5%
FEB	118.773.970	229.448.339	94.634.924	180.399.803	-20,3%	-21,4%
MAR	108.876.530	338.324.869	93.474.840	273.874.643	-14,1%	-19,0%
ABR	100.936.381	439.261.251	86.368.401	360.243.044	-14,4%	-18,0%
MAI	90.829.707	530.090.958	74.373.528	434.616.572	-18,1%	-18,0%
JUN	101.138.372	631.229.330	96.423.515	531.040.087	-4,7%	-15,9%
JUL	137.078.852	768.308.182	119.140.194	650.180.282	-13,1%	-15,4%
AGO	95.224.208	863.532.390	84.748.517	734.928.799	-11,0%	-14,9%
SET	107.655.666	971.188.055	98.112.202	833.041.001	-8,9%	-14,2%
OCT	119.655.959	1.090.844.014	106.220.325	939.261.326	-11,2%	-13,9%
NOV	108.299.542	1.199.143.557			-100,0%	-100,0%
DES	114.678.941	1.313.822.498			-100,0%	-100,0%

Ingressos mensuals per concepte



NOTA : els percentatges expressats són acumulats anyals fins el mes en curs.

Comparatiu del valor de les mercaderies importades



IMPORTACIONS DE MERCADERIES (CAPÍTOL 22)

en euros

MES	REALITZAT 08	ACUMULAT 08	REALITZAT 09	ACUMULAT 09	% S. REAL 08	% S. AC 08
GEN	4.098.226	4.098.226	3.656.864	3.656.864	-10,8%	-10,8%
FEB	5.076.998	9.175.223	4.587.434	8.244.298	-9,6%	-10,1%
MAR	4.944.503	14.119.727	3.695.851	11.940.149	-25,3%	-15,4%
ABR	4.651.602	18.771.329	3.888.490	15.828.639	-16,4%	-15,7%
MAI	4.108.821	22.880.150	3.587.540	19.416.178	-12,7%	-15,1%
JUN	4.591.261	27.471.412	4.412.964	23.829.143	-3,9%	-13,3%
JUL	5.502.496	32.973.907	5.534.212	29.363.354	0,6%	-10,9%
AGO	4.596.534	37.570.441	4.796.657	34.160.011	4,4%	-9,1%
SET	3.937.715	41.508.156	4.669.516	38.829.527	18,6%	-6,5%
OCT	4.543.983	46.052.139	4.254.462	43.083.989	-6,4%	-6,4%
NOV	5.364.752	51.416.891			-100,0%	-100,0%
DES	5.869.862	57.286.753			-100,0%	-100,0%

IMPORTACIONS DE MERCADERIES (CAPÍTOL 24)

en euros

MES	REALITZAT 08	ACUMULAT 08	REALITZAT 09	ACUMULAT 09	% S. REAL 08	% S. AC 08
GEN	2.640.015	2.640.015	2.245.308	2.245.308	-15,0%	-15,0%
FEB	2.145.337	4.785.352	2.159.110	4.404.418	0,6%	-8,0%
MAR	3.311.275	8.096.628	878.451	5.282.868	-73,5%	-34,8%
ABR	2.700.167	10.796.795	2.714.312	7.997.180	0,5%	-25,9%
MAI	2.500.437	13.297.232	1.215.734	9.212.914	-51,4%	-30,7%
JUN	2.574.424	15.871.656	5.099.814	14.312.729	98,1%	-9,8%
JUL	3.588.841	19.460.497	1.591.811	15.904.540	-55,6%	-18,3%
AGO	1.206.720	20.667.216	1.273.044	17.177.584	5,5%	-16,9%
SET	2.553.580	23.220.796	1.846.894	19.024.478	-27,7%	-18,1%
OCT	2.728.696	25.949.492	3.014.294	22.038.772	10,5%	-15,1%
NOV	2.718.512	28.668.005			-100,0%	-100,0%
DES	4.985.704	33.653.709			-100,0%	-100,0%

IMPORTACIONS DE MERCADERIES (CAPÍTOL 27)

en euros

MES	REALITZAT 08	ACUMULAT 08	REALITZAT 09	ACUMULAT 09	% S. REAL 08	% S. AC 08
GEN	8.935.899	8.935.899	12.790.690	12.790.690	43,1%	43,1%
FEB	8.394.810	17.330.709	10.492.423	23.283.113	25,0%	34,3%
MAR	8.907.348	26.238.057	8.625.906	31.909.019	-3,2%	21,6%
ABR	7.270.633	33.508.690	7.629.374	39.538.393	4,9%	18,0%
MAI	6.203.010	39.711.701	5.786.805	45.325.199	-6,7%	14,1%
JUN	5.435.375	45.147.076	5.074.074	50.399.272	-6,6%	11,6%
JUL	5.848.400	50.995.476	6.389.924	56.789.197	9,3%	11,4%
AGO	7.994.378	58.989.855	7.349.030	64.138.227	-8,1%	8,7%
SET	6.938.511	65.928.366	7.110.984	71.249.211	2,5%	8,1%
OCT	8.269.263	74.197.629	7.772.604	79.021.814	-6,0%	6,5%
NOV	8.883.213	83.080.842			-100,0%	-100,0%
DES	9.913.005	92.993.847			-100,0%	-100,0%

IMPORTACIONS DE MERCADERIES (ALTRES MERCADERIES)

en euros

MES	REALITZAT 08	ACUMULAT 08	REALITZAT 09	ACUMULAT 09	% S. REAL 08	% S. AC 08
GEN	95.000.228	95.000.228	67.072.018	67.072.018	-29,4%	-29,4%
FEB	103.156.826	198.157.054	77.395.957	144.467.975	-25,0%	-27,1%
MAR	91.713.403	289.870.457	80.274.632	224.742.607	-12,5%	-22,5%
ABR	86.313.979	376.184.436	72.136.225	296.878.832	-16,4%	-21,1%
MAI	78.017.438	454.201.875	63.783.449	360.662.281	-18,2%	-20,6%
JUN	88.537.312	542.739.186	81.836.663	442.498.944	-7,6%	-18,5%
JUL	122.139.115	664.878.301	105.624.247	548.123.191	-13,5%	-17,6%
AGO	81.426.577	746.304.878	71.329.787	619.452.977	-12,4%	-17,0%
SET	94.225.859	840.530.737	84.484.808	703.937.786	-10,3%	-16,3%
OCT	104.114.017	944.644.755	91.178.965	795.116.751	-12,4%	-15,8%
NOV	91.333.064	1.035.977.819			-100,0%	-100,0%
DES	93.910.370	1.129.888.189			-100,0%	-100,0%

ESTUDI DE LES IMPORTACIONS DE MERCADERIES (capítols 1 a 24)

Octubre

CAPÍTOL	DESCRIPCIÓ	Ingressos EUR 2008	Ingressos EUR 2009	Ingressos Variació %	Valor factura EUR 2008	Valor factura EUR 2009	Valor factura Variació %
9	Cafè, té, mate i espècies	8.878	13.789	55,30%	294.132	470.553	59,98%
24	Tabacs i succedanis de tabac fabricats	2.701.883	3.354.636	24,16%	2.728.696	3.014.294	10,47%
1	Animals vius	210	255	21,39%	9.134	11.810	29,29%
18	Cacau i els seus preparats	29.301	33.357	13,84%	970.604	1.106.040	13,95%
21	Preparats alimentaris diversos	47.153	48.968	3,85%	1.558.702	1.618.613	3,84%
8	Fruits	7.262	7.491	3,15%	361.309	372.680	3,15%
19	Prep.a base de cereals:prod pastis.	48.959	49.407	0,91%	1.621.165	1.637.993	1,04%
23	Residus i deixalles;aliments prep. ani.	5.546	5.549	0,05%	183.661	183.754	0,05%
20	Prep. alimentaris amb vegetals	20.467	20.133	-1,63%	677.537	665.368	-1,80%
2	Carns i despulls comest.	42.715	39.629	-7,22%	2.124.802	1.971.575	-7,21%
16	Preparats de carn i peix	33.931	30.182	-11,05%	1.123.709	1.003.927	-10,66%
3	Peixos, crustacis i molluscs	18.999	16.898	-11,05%	945.194	840.809	-11,04%
6	Plantes vives i prod. per la flori.	3.432	3.021	-11,96%	167.769	150.307	-10,41%
22	Begudes,líquids alcohòlics i vinagre	466.862	406.017	-13,03%	4.543.983	4.254.462	-6,37%
7	Llegums,plantes,arrels i tubérculs	16.959	14.645	-13,64%	843.729	728.622	-13,64%
4	Llet,prod.làctics: mel natural,ous	72.313	58.559	-19,02%	2.407.596	1.939.806	-19,43%
5	Altres prod. origen animal	221	165	-25,43%	10.998	8.200	-25,44%
11	Productes a base de farina	368	227	-38,34%	98.751	52.579	-46,76%
17	Sucres i dolços	36.319	20.973	-42,25%	1.186.237	692.300	-41,64%
15	Greixos i olis (animals i vegetals)	13.538	7.579	-44,02%	448.280	251.167	-43,97%
12	Llavors,oleaginoses,plant ind i med	1.317	706	-46,41%	65.538	35.120	-46,41%
10	Cereals	878	331	-62,34%	43.669	16.562	-62,07%
13	Gomes, resines, suc i extractes	223	0	-100,00%	11.087	0	-100,00%
14	Materies per trenar, altres d'origen veg.	3	0	-100,00%	158	0	-100,00%

ESTUDI DE LES IMPORTACIONS DE MERCADERIES (capítols 1 a 24)

Acumulat anyal fins el 31 d'octubre

CAPÍTOL	DESCRIPCIÓ	Ingressos EUR 2008	Ingressos EUR 2009	Ingressos Variació %	Valor factura EUR 2008	Valor factura EUR 2009	Valor factura Variació %
9	Cafè, té, mate i espècies	77.840	105.120	35,05%	2.686.334	3.634.273	35,29%
11	Productes a base de farina	2.334	2.684	15,00%	853.963	752.444	-11,89%
23	Residus i deixalles;aliments prep. ani.	52.463	53.112	1,24%	1.737.000	1.759.759	1,31%
21	Preparats alimentaris diversos	489.341	494.635	1,08%	16.231.596	16.349.730	0,73%
19	Prep.a base de cereals:prod pastis.	437.013	431.338	-1,30%	14.470.051	14.348.961	-0,84%
10	Cereals	8.527	8.364	-1,91%	426.660	416.143	-2,46%
7	Llegums,plantes,arrels i tubérculs	175.893	171.370	-2,57%	8.750.340	8.528.790	-2,53%
16	Preparats de carn i peix	326.145	315.264	-3,34%	10.804.242	10.447.263	-3,30%
18	Cacau i els seus preparats	199.970	192.394	-3,79%	6.633.940	6.398.407	-3,55%
24	Tabacs i succedanis de tabac fabricats	23.268.151	22.319.374	-4,08%	25.949.492	22.038.772	-15,07%
17	Sucres i dolços	263.970	248.121	-6,00%	8.718.744	8.205.721	-5,88%
2	Carns i despulls comest.	421.670	394.308	-6,49%	20.800.886	19.617.015	-5,69%
3	Peixos, crustacis i molluscs	180.917	165.978	-8,26%	9.001.535	8.256.788	-8,27%
8	Fruits	74.780	67.608	-9,59%	3.718.050	3.361.698	-9,58%
4	Llet,prod.làctics: mel natural,ous	734.690	659.208	-10,27%	24.362.817	21.833.569	-10,38%
15	Greixos i olis (animals i vegetals)	142.653	127.161	-10,86%	4.734.051	4.209.836	-11,07%
22	Begudes,líquids alcohòlics i vinagre	5.327.305	4.731.428	-11,19%	46.052.139	43.083.989	-6,45%
20	Prep. alimentaris amb vegetals	245.854	213.029	-13,35%	8.119.813	7.047.992	-13,20%
5	Altres prod. origen animal	1.643	1.423	-13,38%	81.759	70.811	-13,39%
6	Plantes vives i prod. per la flori.	33.193	27.927	-15,86%	1.656.463	1.390.739	-16,04%
1	Animals vius	3.397	2.744	-19,22%	150.430	109.502	-27,21%
12	Llavors,oleaginoses,plant ind i med	11.307	8.062	-28,70%	562.517	400.852	-28,74%
13	Gomes, resines, suc i extractes	2.354	1.013	-56,96%	117.113	71.808	-38,68%
14	Materies per trenar, altres d'origen veg.	174	1	-99,37%	8.637	55	-99,36%

ESTUDI DE LES IMPORTACIONS DE MERCADERIES (capítols 25 a 97)
Octubre

CAPÍTOL	DESCRIPCIÓ	Ingressos EUR 2008	Ingressos EUR 2009	Ingressos Variació %	Valor factura EUR 2008	Valor factura EUR 2009	Valor factura Variació %
86	Vehicles i material ferroviari...	2	308	18454,22%	34	6.417	18526,42%
97	Objec. d'art,col.lecció o antiguitat	55	612	1007,09%	292.125	46.616	-84,04%
80	Estany i productes d'estany	7	40	450,14%	150	823	450,03%
36	Pòlvora, explosius, pirotècnia	868	4.330	398,80%	17.943	90.203	402,73%
50	Seda	14	49	249,25%	292	1.029	252,04%
57	Catifes i altres revest.mat.tèxtils	1.588	4.686	195,12%	30.514	61.270	100,79%
47	Matèries per fabricació de paper	102	166	62,08%	2.128	3.450	62,09%
79	Zinc i productes de zinc	928	1.424	53,55%	19.326	29.676	53,55%
34	Sabons,productes de neteja i ceres	38.994	52.578	34,83%	819.169	1.106.698	35,10%
66	Paraigües	3.179	4.274	34,42%	66.234	77.102	16,41%
60	Gèneres de punt	297	390	31,12%	6.197	8.126	31,12%
28	Prod. químics inorgànics	2.420	3.140	29,76%	50.415	65.420	29,76%
40	Cautxú i articles de cautxú	51.562	60.367	17,08%	1.038.295	1.233.116	18,76%
78	Plom i productes de plom	30	33	12,86%	616	695	12,90%
29	Prod. químics orgànics	1.846	2.073	12,30%	38.751	43.182	11,43%
33	Perfumeria i cosmètics	868.802	942.980	8,54%	10.746.955	11.263.427	4,81%
73	Productes de ferro, fosa i acer	106.927	115.016	7,57%	2.150.197	2.101.871	-2,25%
61	Vestits i acce. del vestit, gènere de punt	126.341	134.788	6,69%	2.634.248	2.605.837	-1,08%
30	Productes farmacèutics	123.889	131.805	6,39%	2.581.030	2.754.614	6,73%
64	Calçats	92.442	97.868	5,87%	1.916.867	2.000.389	4,36%
37	Prod.fotogràfics i cinematogràfics	5.409	5.691	5,22%	112.677	118.564	5,22%
65	Capells i parts de capells	27.046	28.078	3,82%	559.364	571.764	2,22%
85	Màquines i aparells elèctrics	516.681	536.169	3,77%	10.348.448	10.551.414	1,96%
83	Productes diversos fets de metalls comuns	18.503	18.627	0,67%	385.309	382.579	-0,71%
91	Relotgeria	146.806	147.518	0,48%	1.746.979	1.743.084	-0,22%
48	Manuf pasta cel.lulosa, paper i cartró	61.060	59.400	-2,72%	1.265.783	1.233.754	-2,53%
27	Combustibles,matèries bituminoses	4.561.512	4.364.536	-4,32%	11.160.085	7.772.604	-30,35%
58	Teixits especials	1.292	1.219	-5,65%	26.920	25.328	-5,91%
38	Prod.divers de la indústria química	27.013	25.211	-6,67%	562.218	525.317	-6,56%
62	Vestits i acce. del vestit, no gènere punt	300.733	280.212	-6,82%	6.258.584	5.609.710	-10,37%
39	Matèr. plàstiques i obres de plàstic	83.185	77.068	-7,35%	1.700.869	1.503.996	-11,57%
25	Sal,terres i pedres:guix,calç i cim.	56.812	51.825	-8,78%	1.185.766	1.079.681	-8,95%
63	Altres art. teixits confec.	26.656	24.189	-9,26%	500.661	434.270	-13,26%
46	Articles d'espart. i cistelleria	691	625	-9,49%	13.794	11.416	-17,24%
76	Alumini i productes d'alumini	50.840	45.210	-11,07%	1.058.401	934.913	-11,67%
35	Matèries albuminoides i coles	1.865	1.657	-11,15%	38.854	34.521	-11,15%
74	Coure i productes de coure	2.850	2.526	-11,38%	59.338	52.620	-11,32%
96	Productes diversos	24.967	21.445	-14,11%	526.064	421.870	-19,81%
43	Pelleteria i confec. pell fictícia	5.016	4.275	-14,77%	104.492	89.055	-14,77%
67	Flors artificials,objec. a base de cabells	711	605	-14,99%	15.980	12.596	-21,18%
90	Instru. d'òptica, foto, cine, mèdics	165.875	137.489	-17,11%	2.523.025	2.125.184	-15,77%
92	Instruments de música	6.744	5.501	-18,43%	124.498	117.957	-5,25%
59	Articles tècnics tèxtils	415	333	-19,73%	8.606	6.948	-19,26%
94	Mobles,mobiliari mèdico-quirúrgic	144.029	115.077	-20,10%	3.105.823	2.398.000	-22,79%
87	Vehicles automòbils, tractors, bicicletes	684.238	529.707	-22,58%	9.395.324	9.375.736	-0,21%
95	Joguines,jocs i esports	242.565	185.379	-23,58%	5.779.427	3.924.749	-32,09%
42	Objectes de cuir	67.560	50.962	-24,57%	1.345.818	995.744	-26,01%
44	Fusta,carbó vegetal i obres de fusta	58.411	44.023	-24,63%	1.216.593	906.991	-25,45%
56	Buates, feltres i no teixits	5.473	4.055	-25,90%	121.071	84.502	-30,20%
70	Vidre i articles de vidre	30.841	22.801	-26,07%	635.771	453.452	-28,68%
52	Cotó	578	421	-27,08%	12.039	8.778	-27,09%
69	Productes ceràmics	39.116	27.238	-30,37%	814.793	587.420	-27,91%
32	Pintures i productes colorants	33.235	22.921	-31,03%	629.311	477.515	-24,12%
72	Ferro, fosa i acer	42.672	28.880	-32,32%	851.328	591.699	-30,50%
71	Perles,pedres,met.preciosos,monedes	129.584	87.364	-32,58%	1.168.768	776.315	-33,58%
84	Calderes,màquines, aparells mecànics	304.439	200.879	-34,02%	6.340.224	3.997.236	-36,95%
68	Productes de pedra,guix i ciment	49.886	32.636	-34,58%	1.039.290	666.710	-35,85%
82	Quincalleria i eines	25.559	15.732	-38,45%	435.840	318.763	-26,86%
45	Suro i articles de suro	94	50	-46,52%	1.958	1.047	-46,53%
93	Armes i municions	13.998	7.400	-47,13%	154.230	70.613	-54,22%
51	Llana, pèls i crins	340	165	-51,42%	7.088	3.443	-51,42%
49	Articles de llibreria i arts gràfiques	16.550	6.707	-59,47%	712.090	598.906	-15,89%
55	Fibres sintètiques o artificials	8.686	3.306	-61,94%	180.967	68.875	-61,94%
31	Adobs	1.229	448	-63,51%	25.600	9.340	-63,52%
54	Filaments sintètics o artificials	6.027	1.772	-70,60%	90.041	8.687	-90,35%
53	Altres fibres tèxtils vegetals	57	16	-72,73%	1.187	324	-72,74%
88	Navegació aèria o espacial	293	75	-74,42%	6.109	0	-100,00%
75	Níquel i productes de níquel	75	4	-94,48%	1.558	86	-94,48%
81	Altres metalls comuns	1.472	32	-97,85%	30.657	661	-97,85%
89	Navegació marítima o fluvial	35.616	763	-97,86%	424.000	9.087	-97,86%
26	Minerals, escories i cendres	88	0	-100,00%	1.830	0	-100,00%
41	Pells (en brut) i cuirs	124	0	-100,00%	2.582	0	-100,00%

ESTUDI DE LES IMPORTACIONS DE MERCADERIES (capítols 25 a 97)
Acumulat anyal fins el 31 d'octubre

CAPÍTOL	DESCRIPCIÓ	Ingressos EUR 2008	Ingressos EUR 2009	Ingressos Variació %	Valor factura EUR 2008	Valor factura EUR 2009	Valor factura Variació %
80	Estany i productes d'estany	182	678	273,46%	3.783	14.131	273,49%
36	Pòlvora, explosius, pirotècnia	10.232	31.538	208,21%	206.149	656.534	218,48%
46	Articles d'espert. i cistelleria	5.011	14.566	190,66%	112.166	202.974	80,96%
86	Vehicles i material ferroviari...	1.075	3.000	178,99%	22.223	61.384	176,22%
60	Gèneres de punt	1.837	4.019	118,81%	38.263	83.720	118,80%
45	Suros i articles de suro	602	992	64,86%	12.536	20.666	64,86%
57	Catifes i altres revest.mat.tèxtils	23.001	35.355	53,71%	411.902	543.648	31,98%
97	Objec. d'art.col.leció o antiguitat	2.084	3.042	45,93%	3.218.497	1.765.521	-45,14%
66	Paraigües	30.147	41.683	38,26%	528.797	613.618	16,04%
34	Sabons,productes de neteja i ceres	353.570	434.353	22,85%	7.272.471	8.936.777	22,89%
47	Matèries per fabricació de paper	149	181	21,66%	3.103	3.775	21,65%
63	Altres art. teixits confec.	242.007	274.460	13,41%	4.252.045	4.045.544	-4,86%
78	Plom i productes de plom	272	307	12,73%	5.668	5.918	4,42%
96	Productes diversos	149.855	165.577	10,49%	2.954.622	3.212.754	8,74%
73	Productes de ferro, fosa i acer	993.492	1.052.182	5,91%	21.071.862	20.468.018	-2,87%
30	Productes farmacèutics	1.129.685	1.182.883	4,71%	23.543.669	24.620.812	4,58%
28	Prod. químics inorgànics	23.388	24.383	4,25%	486.834	507.824	4,31%
56	Buates, feltres i no teixits	41.236	42.903	4,04%	875.235	914.564	4,49%
64	Calçats	1.206.418	1.236.787	2,52%	24.813.675	25.077.444	1,06%
79	Zinc i productes de zinc	6.462	6.576	1,77%	134.621	136.998	1,77%
37	Prod.fotogràfics i cinematogràfics	45.623	46.084	1,01%	950.955	964.786	1,45%
61	Vestits i acce. del vestit, gènere de punt	1.436.120	1.446.066	0,69%	29.560.554	28.727.198	-2,82%
35	Matèries albuminoides i coles	16.400	16.445	0,27%	341.745	334.839	-2,02%
40	Cautxú i articles de cautxú	441.485	439.735	-0,40%	8.972.366	8.951.787	-0,23%
94	Mobles,mobiliari mèdico-quirúrgic	1.181.541	1.138.200	-3,67%	25.287.033	24.173.336	-4,40%
31	Adobs	18.419	17.621	-4,33%	383.726	367.110	-4,33%
38	Prod.divers de la indústria química	236.213	225.085	-4,71%	4.904.766	4.679.881	-4,59%
48	Manuf pasta cel.lulosa, paper i cartró	626.742	596.637	-4,80%	13.095.865	12.413.553	-5,21%
50	Seda	823	762	-7,39%	17.136	15.871	-7,39%
27	Combustibles,matèries bituminoses	46.744.902	42.843.667	-8,35%	101.456.548	79.021.814	-22,11%
65	Capells i parts de capells	251.681	229.548	-8,79%	5.141.067	4.740.681	-7,79%
62	Vestits i acce. del vestit, no gènere punt	3.335.453	3.034.935	-9,01%	68.832.793	61.704.333	-10,36%
70	Vidre i articles de vidre	221.026	200.646	-9,22%	4.417.190	4.081.186	-7,61%
85	Màquines i aparells elèctrics	4.968.163	4.468.543	-10,06%	105.415.407	89.206.580	-15,38%
83	Productes diversos fets de metalls comuns	152.696	136.430	-10,65%	3.143.159	2.823.867	-10,16%
39	Matèr. plàstiques i obres de plàstic	694.834	617.831	-11,08%	14.118.780	12.454.081	-11,79%
93	Armes i municions	89.892	79.656	-11,39%	1.027.114	953.299	-7,19%
33	Perfumeria i cosmètics	6.608.688	5.831.981	-11,75%	81.328.698	70.066.935	-13,85%
29	Prod. químics orgànics	16.738	14.427	-13,81%	346.645	303.255	-12,52%
69	Productes ceràmics	343.313	289.613	-15,64%	6.911.324	5.424.358	-21,51%
90	Instru. d'òptica, foto, cine, mèdics	1.416.186	1.186.113	-16,25%	22.064.489	18.148.731	-17,75%
58	Teixits especials	10.905	9.108	-16,47%	227.171	161.363	-28,97%
44	Fusta,carbó vegetal i obres de fusta	478.321	392.111	-18,02%	9.998.084	8.132.340	-18,66%
84	Calderes,màquines, aparells mecànics	2.751.324	2.246.544	-18,35%	56.821.717	45.960.141	-19,12%
32	Pintures i productes colorants	243.199	198.220	-18,49%	4.929.113	4.120.552	-16,40%
71	Perles,pedres,met.preciosos,monedes	1.196.419	965.111	-19,33%	9.609.170	8.911.070	-7,26%
59	Articles tècnics tèxtils	5.842	4.603	-21,21%	115.338	89.199	-22,66%
82	Quincalleria i eines	220.206	173.105	-21,39%	4.139.521	3.284.837	-20,65%
55	Fibres sintètiques o artificials	47.714	37.206	-22,02%	997.337	775.283	-22,26%
95	Joguines,jocs i esports	1.286.448	1.003.025	-22,03%	26.975.202	19.938.625	-26,09%
76	Alumini i productes d'alumini	393.686	303.549	-22,90%	8.135.121	6.271.527	-22,91%
51	Llana, pèls i crins	4.566	3.505	-23,23%	96.801	73.031	-24,56%
43	Pelleteria i confec. pell fictícia	45.488	34.786	-23,53%	948.107	722.010	-23,85%
25	Sal,terres i pedres:guix,calç i cim.	574.458	438.276	-23,71%	11.972.840	9.077.823	-24,18%
52	Cotó	5.849	4.435	-24,18%	121.861	92.149	-24,38%
49	Articles de llibreria i arts gràfiques	88.840	64.803	-27,06%	6.494.391	5.976.249	-7,98%
41	Pells (en brut) i cuirs	725	525	-27,68%	15.112	10.930	-27,67%
42	Objectes de cuir	897.828	645.570	-28,10%	17.366.612	12.900.694	-25,72%
26	Minerals, escories i cendres	171	118	-30,71%	3.552	2.462	-30,70%
74	Coure i productes de coure	37.788	25.373	-32,85%	787.297	528.608	-32,86%
91	Rellotgeria	1.533.013	1.026.282	-33,05%	18.115.817	12.107.901	-33,16%
87	Vehicles automòbils, tractors, bicicletes	6.179.046	4.080.978	-33,95%	86.117.827	64.008.651	-25,67%
92	Instruments de música	63.707	41.618	-34,67%	1.279.635	987.817	-22,80%
68	Productes de pedra,guix i ciment	447.046	279.660	-37,44%	9.330.508	5.782.036	-38,03%
72	Ferro, fosa i acer	422.321	209.387	-50,42%	8.755.774	4.341.398	-50,42%
88	Navegació aèria o espacial	1.046	478	-54,35%	12.152	4.760	-60,82%
89	Navegació marítima o fluvial	167.983	75.160	-55,26%	1.976.219	901.389	-54,39%
53	Altres fibres tèxtils vegetals	1.105	475	-56,96%	23.017	9.905	-56,97%
67	Flors artificials,objec. a base de cabells	13.776	5.056	-63,30%	209.418	99.157	-52,65%
81	Altres metalls comuns	4.087	1.261	-69,13%	85.124	26.035	-69,41%
54	Filaments sintètics o artificials	49.122	13.211	-73,11%	668.452	178.069	-73,36%
75	Níquel i productes de níquel	84	14	-83,42%	1.749	290	-83,42%

Pàgina 16 INGRESSOS PER TAXES, IMI I IAC SOBRE LES IMPORTACIONS en euros ANY 2009

Codi	Gener	Febrer	Març	Abril	Maig	Juny	Juliol	Agost	Setembre	Octubre	Novembre	Desembre	Acumulat
1 Animals vius	104	54	256	296	234	204	207	53	1.082	255			2.744
2 Carns i despulles comest.	44.185	39.214	40.719	38.340	32.856	32.880	42.883	42.682	40.920	39.629			394.308
3 Peixos, crustacis i mol·luscs	19.959	16.295	16.333	15.642	15.838	14.726	16.666	17.051	16.569	16.898			165.978
4 Llet,prod.làctics: mel natural,ous	68.390	65.920	72.381	73.058	57.124	52.683	77.481	72.101	61.512	58.559			659.208
5 Altres prod. origen animal	167	136	68	97	209	198	140	27	216	165			1.423
6 Plantes vives i prod. per la flori.	996	1.472	2.563	4.246	7.695	3.045	2.342	945	1.603	3.021			27.927
7 Llegums,plantes,arrels i tuberculs	22.192	19.625	20.242	19.563	16.824	14.749	14.708	14.192	14.630	14.645			171.370
8 Fruïts	6.827	6.367	7.163	6.791	6.730	6.755	6.854	6.028	6.603	7.491			67.608
9 Cafè, té, mate i espècies	8.009	8.542	12.647	8.663	12.967	6.356	12.737	12.382	9.030	13.789			105.120
10 Cereals	1.340	362	709	1.390	474	688	1.063	1.148	858	331			8.364
11 Productes a base de farina	411	253	488	224	176	86	305	287	227	227			2.684
12 Llavors,oleaginoses,plant ind i med	541	848	967	836	675	641	820	1.003	1.025	706			8.062
13 Gomes, resines, suc i extractes	142	153	18	272	104	167	157	0	0	0			1.013
14 Materies per trenar, altres d'origen veg.	0	0	0	0	0	1	0	0	1	0			1
15 Greixos i olis (animals i vegetals)	11.786	9.360	12.712	12.896	10.035	15.802	12.530	17.340	17.121	7.579			127.161
16 Preparats de carn i peix	29.615	28.840	30.981	31.609	23.900	33.763	40.208	34.230	31.937	30.182			315.264
17 Sucre i dolços	14.846	14.254	22.851	29.393	21.933	35.900	43.383	25.268	19.320	20.973			248.121
18 Cacau i els seus preparats	17.301	15.920	25.665	10.945	14.049	16.255	15.275	19.514	24.114	33.357			192.394
19 Prep.a base de cereals:prod pastis.	45.594	47.841	46.125	48.514	36.993	32.003	40.824	41.085	42.953	49.407			431.338
20 Prep. alimentaris amb vegetals	21.554	21.640	25.397	19.899	17.861	20.606	25.368	22.314	18.256	20.133			213.029
21 Preparats alimentaris diversos	51.599	52.866	49.734	46.502	44.043	46.692	55.959	51.980	46.293	48.968			494.635
22 Begudes,líquids alcohòlics i vinagre	388.632	492.368	452.476	379.959	340.546	461.601	664.031	615.524	530.276	406.017			4.731.428
23 Residus i deixalles,aliments prep. ani.	5.255	5.402	5.057	5.033	5.456	4.756	6.013	4.693	5.897	5.549			53.112
24 Tabacs i succedanis de tabac fabricats	2.479.859	1.913.791	2.993.446	669.515	1.449.235	1.694.295	2.728.680	3.221.967	1.813.950	3.354.636			22.319.374
25 Sal,terres i pedres:guix,calç i cim.	28.949	30.084	38.134	46.694	46.019	52.501	58.883	47.758	37.429	51.825			438.276
26 Minerals, escories i cendres	25	34	0	0	0	51	0	0	9	0			118
27 Combustibles,matèries bituminoses	4.561.469	4.075.665	4.448.116	4.189.359	3.663.627	3.679.876	4.572.884	5.043.972	4.244.162	4.364.536			42.843.667
28 Prod. químics inorgànics	3.303	1.901	3.461	1.239	2.249	2.169	2.478	2.180	2.262	3.140			24.383
29 Prod. químics orgànics	1.181	356	1.427	1.767	568	1.351	1.472	1.377	2.855	2.073			14.427
30 Productes farmacèutics	110.784	134.300	101.333	115.523	110.779	111.548	128.122	103.370	135.320	131.805			1.182.883
31 Adobs	94	290	2.364	4.531	4.100	3.236	768	515	1.275	448			17.621
32 Pintures i productes colorants	13.534	14.578	19.133	22.946	23.215	21.479	25.995	12.932	21.488	22.921			198.220
33 Perfumeria i cosmètics	368.108	595.858	583.215	539.167	390.095	809.855	633.674	409.716	559.314	942.980			5.831.981
34 Sabons,productes de neteja i ceres	38.112	42.543	42.845	39.656	33.480	42.742	51.845	44.038	46.514	52.578			434.353
35 Matèries aluminoides i coles	606	1.747	2.035	1.721	1.467	2.492	2.137	607	1.976	1.657			16.445
36 Pòlvora, explosius, pirotècnia	2.762	4.715	2.287	1.975	2.291	3.295	4.083	3.139	2.661	4.330			31.538
37 Prod.fotogràfics i cinematogràfics	4.789	4.574	4.472	4.001	5.542	5.006	4.362	3.475	4.172	5.691			46.084
38 Prod.divers de la indústria química	16.844	22.603	25.800	22.021	21.901	29.968	22.562	15.150	23.024	25.211			225.085
39 Matèr. plàstiques i obres de plàstic	60.857	42.714	51.184	60.184	63.895	68.866	93.549	38.592	60.921	77.068			617.831
40 Cautxú i articles de cautxú	32.586	45.066	42.818	42.675	38.451	35.248	50.691	35.552	56.281	60.367			439.735
41 Pells (en brut) i cuirs	68	182	275	0	0	0	0	0	0	0			525
42 Objectes de cuir	59.776	68.670	66.753	38.917	38.706	77.306	119.659	68.959	55.862	50.962			645.570
43 Pelleteria i confec. pell fictícia	841	308	1	942	606	6.813	11.763	4.181	5.056	4.275			34.786
44 Fusta,carbó vegetal i obres de fusta	26.190	42.309	41.431	36.993	33.127	54.095	61.800	21.323	30.821	44.023			392.111
45 Suro i articles de suro	0	29	15	47	63	453	161	75	98	50			992
46 Articles d'espert. i cistelleria	10	45	1.991	2.882	806	1.303	3.966	2.519	418	625			14.566
47 Matèries per fabricació de paper	0	1	0	0	0	14	0	0	0	166			181
48 Manuf.pasta cel.lulosa, paper i cartró	57.793	63.777	66.617	51.249	61.121	54.715	66.794	39.291	75.881	59.400			596.637
49 Articles de llibreria i arts gràfiques	7.225	6.782	6.352	7.561	6.189	5.838	6.751	3.038	8.358	6.707			64.803
50 Seda	14	277	62	18	100	4	45	170	24	49			762

**INGRESSOS PER TAXES, IMI I IAC SOBRE LES IMPORTACIONS en euros
ANY 2009**

Codi	Gener	Febrer	Març	Abril	Maig	Juny	Juliol	Agost	Setembre	Octubre	Novembre	Desembre	Acumulat
51 Llana, pèls i crins	361	487	220	372	532	406	412	130	421	165			3.505
52 Cotó	368	517	384	466	496	612	545	114	511	421			4.435
53 Altres fibres tèxtils vegetals	7	18	20	39	1	57	2	12	305	16			475
54 Filaments sintètics o artificials	6.519	502	191	461	1.239	300	567	336	1.324	1.772			13.211
55 Fibres sintètiques o artificials	1.388	11.151	2.937	2.891	4.596	1.095	2.877	434	6.531	3.306			37.206
56 Buates, feltres i no teixits	3.556	4.701	4.571	4.172	3.080	3.465	4.616	3.334	7.352	4.055			42.903
57 Catifes i altres revest.mat.tèxtils	3.419	5.534	7.462	4.395	1.042	1.666	6.017	538	597	4.686			35.355
58 Teixits especials	1.152	600	731	374	408	2.756	658	326	884	1.219			9.108
59 Articles tècnics tèxtils	817	400	245	1.363	53	224	839	154	174	333			4.603
60 Gèneres de punt	87	880	699	378	816	415	150	109	94	390			4.019
61 Vestits i acce. del vestit, gènere de punt	149.733	173.426	140.697	51.419	43.213	97.054	281.608	196.257	177.873	134.788			1.446.066
62 Vestits i acce. del vestit, no gènere punt	308.736	368.561	306.697	161.603	122.788	197.791	473.822	420.767	393.958	280.212			3.034.935
63 Altres art. teixits confec.	25.623	21.723	47.708	33.651	27.901	24.738	23.459	23.867	21.600	24.189			274.460
64 Calçats	95.177	187.065	133.445	58.878	43.859	72.843	222.125	174.417	151.110	97.868			1.236.787
65 Capells i parts de capells	13.369	21.307	25.841	20.981	17.804	32.744	28.283	12.488	28.654	28.078			229.548
66 Paragües	1.162	1.125	12.712	1.646	12.856	2.817	1.565	828	2.698	4.274			41.683
67 Flors artificials,objec. a base de cabells	280	220	227	1.004	1.319	396	438	199	367	605			5.056
68 Productes de pedra,guix i ciment	21.920	37.305	30.218	26.396	22.341	34.108	34.125	11.283	29.329	32.636			279.660
69 Productes ceràmics	29.489	35.108	30.280	38.152	31.376	33.612	29.296	10.874	24.189	27.238			289.613
70 Vidre i articles de vidre	15.668	19.893	17.583	20.395	26.489	27.869	25.130	9.790	15.028	22.801			200.646
71 Perles,pedres,met.preciosos,monedes	44.035	48.301	84.383	275.362	88.374	98.909	124.361	56.713	57.309	87.364			965.111
72 Ferro, fosa i acer	12.381	17.135	15.167	23.720	22.492	16.193	36.776	18.906	17.736	28.880			209.387
73 Productes de ferro, fosa i acer	70.201	80.769	127.656	116.740	121.433	118.097	142.656	61.247	98.366	115.016			1.052.182
74 Coure i productes de coure	1.527	1.645	3.060	2.012	3.050	3.947	3.127	2.074	2.405	2.526			25.373
75 Níquel i productes de níquel	10	0	0	0	0	0	0	0	0	4			14
76 Alumini i productes d'alumini	21.759	29.126	35.581	32.215	27.210	31.508	41.419	15.154	24.366	45.210			303.549
78 Plom i productes de plom	0	0	131	0	58	7	0	77	0	33			307
79 Zinc i productes de zinc	432	320	328	961	629	143	603	0	1.736	1.424			6.576
80 Estany i productes d'estany	1	377	93	89	65	7	6	0	0	40			678
81 Altres metalls comuns	0	9	24	4	970	2	6	193	23	32			1.261
82 Quincalleria i eines	15.882	16.183	17.785	20.854	16.778	21.157	18.605	12.085	18.044	15.732			173.105
83 Productes diversos fets de metalls comuns	11.892	12.046	11.928	15.295	12.992	12.929	18.275	11.229	11.216	18.627			136.430
84 Calderes,màquines, aparells mecànics	245.924	195.041	280.809	188.618	211.525	225.741	289.233	178.914	229.860	200.879			2.246.544
85 Màquines i aparells elèctrics	305.188	414.053	393.170	437.179	348.748	566.381	589.568	382.379	495.708	536.169			4.468.543
86 Vehicles i material ferroviari...	48	11	0	157	31	1.856	516	0	73	308			3.000
87 Vehicles automòbils, tractors, bicicletes	314.716	372.709	410.841	385.789	396.205	404.788	520.599	298.203	447.423	529.707			4.080.978
88 Navegació aèria o espacial	0	85	0	215	0	35	10	58	0	75			478
89 Navegació marítima o fluvial	8.274	65	3.024	156	3.685	43.174	6.611	9.408	0	763			75.160
90 Instru. d'òptica, foto, cine, mèdics	93.659	97.225	115.909	101.971	102.281	154.380	145.748	102.474	134.977	137.489			1.186.113
91 Relotgeria	89.222	62.223	94.700	89.323	63.828	87.361	155.562	113.325	123.222	147.518			1.026.282
92 Instruments de música	5.065	956	2.921	5.279	3.738	6.418	3.732	5.375	2.634	5.501			41.618
93 Armes i municions	3.555	3.673	11.443	7.247	7.177	11.733	14.718	9.172	3.538	7.400			79.656
94 Mobles,mobiliari mèdico-quirúrgic	81.586	116.620	100.317	105.804	92.446	185.478	228.508	44.787	67.578	115.077			1.138.200
95 Joguines,jocs i esports	98.605	60.930	74.337	65.034	63.912	66.555	117.783	88.842	181.647	185.379			1.003.025
96 Productes diversos	14.456	16.946	12.814	13.582	15.339	24.717	21.674	8.211	16.394	21.445			165.577
97 Objec. d'art,col.lecció o antiguitat	0	16	0	714	531	337	831	0	0	612			3.042
TOTAL	10.752.467	10.397.915	11.950.406	8.973.110	8.630.060	10.181.898	13.350.535	12.408.825	10.877.827	12.917.665	0	0	110.440.709

RECAPITULATIU DE LES IMPORTACIONS PER CAPÍTOLS. VALORS EN EUROS
 ANY 2009

Codi	Gener	Febrer	Març	Abril	Maig	Juny	Juliol	Agost	Setembre	Octubre	Novembre	Desembre	Acumulat
1 Animals vius	6.533	3.353	9.938	12.286	11.148	7.573	7.588	1.692	37.583	11.810			109.502
2 Carns i despulles comest.	2.198.618	1.950.691	2.025.706	1.907.443	1.635.657	1.635.810	2.131.811	2.123.961	2.035.742	1.971.575			19.617.015
3 Peixos, crustacis i mol·luscs	992.991	805.003	818.232	778.189	787.164	732.681	829.132	848.299	824.287	840.809			8.256.788
4 Llet,prod.làctics: mol natural,ous	2.264.600	2.183.056	2.397.167	2.420.602	1.891.560	1.744.543	2.566.650	2.388.766	2.036.820	1.939.806			21.833.569
5 Altres prod. origen animal	8.317	6.749	3.374	4.838	10.414	9.854	6.941	1.353	10.769	8.200			70.811
6 Plantes vives i prod. per la flori.	49.527	73.215	128.837	211.223	382.821	151.510	116.494	47.012	79.792	150.307			1.390.739
7 Llegums,plantes,arrels i tubérculs	1.104.071	968.311	1.017.023	973.269	838.117	733.719	731.741	706.069	727.848	728.622			8.528.790
8 Fruïts	339.627	310.785	360.390	337.862	334.821	336.136	340.983	299.879	328.535	372.680			3.361.698
9 Cafè, té, mate i espècies	304.235	282.831	439.648	289.297	436.854	239.716	425.551	418.143	327.445	470.553			3.634.273
10 Cereals	66.683	18.007	35.297	69.178	23.587	34.221	52.794	57.136	42.678	16.562			416.143
11 Productes a base de farina	90.335	88.818	91.763	61.932	57.291	84.376	72.800	76.270	76.279	52.579			752.444
12 Llavors,oleaginoses,plant ind i med	26.925	42.200	48.103	41.601	33.581	31.680	40.777	49.881	50.984	35.120			400.852
13 Gomes, resines, suc i extractes	7.055	7.609	900	13.537	5.185	29.717	7.806	0	0	0			71.808
14 Materies per trenar, altres d'origen veg.	0	0	0	0	0	27	0	0	27	0			55
15 Greixos i olis (animals i vegetals)	390.261	309.833	420.930	426.671	331.301	523.417	414.800	574.546	566.909	251.167			4.209.836
16 Preparats de carn i peix	980.617	954.468	1.026.715	1.046.657	791.311	1.118.135	1.332.862	1.133.487	1.059.083	1.003.927			10.447.263
17 Sucre i dolços	491.362	471.976	756.650	972.776	725.317	1.188.236	1.435.054	833.448	638.602	692.300			8.205.721
18 Cacao i els seus preparats	572.875	545.066	849.831	382.301	465.206	538.228	505.783	646.161	786.917	1.106.040			6.398.407
19 Prep.a base de cereals:prod pastis.	1.509.726	1.584.098	1.527.302	1.606.242	1.224.903	1.121.350	1.354.806	1.359.190	1.423.351	1.637.993			14.348.961
20 Prep. alimentaris amb vegetals	713.988	715.861	841.548	653.391	591.450	682.316	591.450	739.219	604.532	665.368			7.047.992
21 Preparats alimentaris diversos	1.706.089	1.731.311	1.663.814	1.529.976	1.448.926	1.546.246	1.854.766	1.717.362	1.532.628	1.618.613			16.349.730
22 Begudes,líquids alcohòlics i vinagre	3.656.864	4.587.434	3.695.851	3.888.490	3.587.540	4.412.964	5.534.212	4.796.657	4.669.516	4.254.462			43.083.989
23 Residus i deixalles;aliments prep. ani.	174.013	178.062	169.341	166.656	180.665	157.490	199.109	155.390	195.279	183.754			1.759.759
24 Tabacs i succedanis de tabac fabricats	2.245.308	2.159.110	878.451	2.714.312	1.215.734	5.099.814	1.591.811	1.273.044	1.846.894	3.014.294			22.038.772
25 Sal,terres i pedres:guix,calç i cim.	603.113	626.728	794.810	973.226	958.904	1.093.780	1.227.024	994.978	725.579	1.079.681			9.077.823
26 Minerals, escories i cendres	514	709	0	0	0	1.057	0	0	182	0			2.462
27 Combustibles,matèries bituminoses	12.790.690	10.492.423	8.625.906	7.629.374	5.786.805	5.074.074	6.389.924	7.349.030	7.110.984	7.772.604			79.021.814
28 Prod. químics inorgànics	67.567	39.592	72.037	25.781	48.198	45.186	51.619	45.425	47.000	65.420			507.824
29 Prod. químics orgànics	24.959	9.170	29.731	36.873	11.998	28.143	30.717	29.003	59.478	43.182			303.255
30 Productes farmacèutics	2.310.030	2.791.309	2.104.397	2.398.522	2.309.009	2.329.971	2.655.301	2.153.117	2.814.541	2.754.614			24.620.812
31 Adobs	1.955	6.038	49.259	94.393	85.421	67.412	15.995	10.728	26.570	9.340			367.110
32 Pintures i productes colorants	273.304	306.800	398.612	477.418	483.405	447.486	541.552	267.851	446.608	477.515			4.120.552
33 Perfumeria i cosmètics	4.523.277	7.196.356	7.006.117	6.414.145	4.720.954	9.640.705	7.636.068	4.913.769	6.752.116	11.263.427			70.066.935
34 Sabons,productes de neteja i ceres	792.327	866.443	891.120	831.170	721.422	751.826	1.070.530	933.914	971.328	1.106.698			8.936.777
35 Matèries aluminoides i coles	12.620	36.337	35.409	35.855	29.844	51.926	44.513	12.641	41.174	34.521			334.839
36 Pòlvora, explosius, pirotècnia	57.552	98.234	47.472	41.486	47.391	68.640	84.732	65.390	55.434	90.203			656.534
37 Prod.fotogràfics i cinematogràfics	99.767	95.962	93.161	83.360	115.403	104.285	90.884	76.485	86.915	118.564			964.786
38 Prod.divers de la indústria química	350.913	472.061	534.933	458.780	456.595	614.645	470.044	315.626	480.968	525.317			4.679.881
39 Matèr. plàstiques i obres de plàstic	1.232.614	1.074.072	1.095.587	1.160.231	1.266.023	1.416.945	1.761.920	770.086	1.172.606	1.503.996			12.454.081
40 Cautxú i articles de cautxú	658.153	912.871	886.361	880.514	784.930	699.141	1.020.067	744.172	1.132.462	1.233.116			8.951.787
41 Pells (en brut) i cuirs	1.410	3.800	5.720	0	0	0	0	0	0	0			10.930
42 Objectes de cuir	1.237.926	1.378.189	1.331.820	788.722	706.774	1.522.942	2.368.347	1.417.231	1.152.999	995.744			12.900.694
43 Pelleteria i confec. pell fictícia	17.524	6.426	19	19.618	12.620	141.931	245.059	84.417	105.341	89.055			722.010
44 Fusta,carbó vegetal i obres de fusta	545.514	883.474	873.439	759.488	689.417	1.100.843	1.276.698	444.202	652.274	906.991			8.132.340
45 Suro i articles de suro	0	605	307	989	1.322	9.436	3.363	1.552	2.045	1.047			20.666
46 Articles d'espert. i cistelleria	214	944	26.736	33.489	10.741	24.381	48.308	28.586	18.160	11.416			202.974
47 Matèries per fabricació de paper	0	30	0	0	0	295	0	0	0	3.450			3.775
48 Manuf.pasta cel.lulosa, paper i cartró	1.223.574	1.327.161	1.363.069	1.066.532	1.277.289	1.137.450	1.389.750	816.572	1.578.401	1.233.754			12.413.553
49 Articles de llibreria i arts gràfiques	439.350	589.828	644.722	694.541	491.120	705.899	978.648	284.707	548.527	598.906			5.976.249
50 Seda	294	5.761	1.288	371	2.075	73	948	3.539	493	1.029			15.871

**RECAPITULATIU DE LES IMPORTACIONS PER CAPÍTOLS. VALORS EN EUROS.
ANY 2009**

Codi	Gener	Febrer	Març	Abril	Maig	Juny	Juliol	Agost	Setembre	Octubre	Novembre	Desembre	Acumulat
51 Llana, pèls i crins	7.514	10.143	4.583	7.747	11.075	8.466	8.582	2.715	8.762	3.443			73.031
52 Cotó	7.668	10.769	8.002	9.717	10.323	12.750	11.364	2.387	10.391	8.778			92.149
53 Altres fibres tèxtils vegetals	145	368	409	804	20	1.198	41	250	6.347	324			9.905
54 Filaments sintètics o artificials	84.043	10.467	3.976	8.646	9.969	6.243	11.805	7.006	27.228	8.687			178.069
55 Fibres sintètiques o artificials	28.907	232.486	61.179	60.237	95.759	22.806	59.928	9.038	136.068	68.875			775.283
56 Buates, feltres i no teixits	84.329	101.440	95.677	86.910	69.617	72.188	96.157	70.570	153.174	84.502			914.564
57 Catifes i altres revest.mat.tèxtils	70.797	115.060	80.145	54.664	20.319	33.667	85.906	11.215	10.604	61.270			543.648
58 Teixits especials	24.009	12.510	13.903	7.793	8.491	35.046	9.005	6.785	18.493	25.328			161.363
59 Articles tècnics tèxtils	10.329	8.334	5.107	28.405	1.095	4.666	17.484	3.209	3.622	6.948			89.199
60 Gèneres de punt	1.803	18.336	14.554	7.877	17.010	8.652	3.133	2.276	1.954	8.126			83.720
61 Vestits i acce. del vestit, gènere de punt	2.999.133	3.487.981	2.919.244	1.036.527	829.031	1.696.377	5.610.071	3.865.154	3.677.843	2.605.837			28.727.198
62 Vestits i acce. del vestit, no gènere punt	6.329.011	7.484.230	6.293.443	3.324.714	2.446.105	3.935.647	9.605.298	8.520.977	8.155.198	5.609.710			61.704.333
63 Altres art. teixits confec.	413.383	356.770	573.403	417.254	373.021	410.694	381.326	297.889	387.532	434.270			4.045.544
64 Calçats	1.982.363	3.876.391	2.755.634	1.105.372	945.613	1.494.006	4.200.420	3.633.365	3.083.890	2.000.389			25.077.444
65 Capells i parts de capells	270.428	443.458	538.198	431.587	371.250	680.550	588.203	259.138	586.105	571.764			4.740.681
66 Paraigües	24.207	23.435	157.857	34.296	153.296	48.827	32.330	17.259	45.008	77.102			613.618
67 Flors artificials,objec. a base de cabells	5.827	4.594	4.733	14.735	27.475	8.260	9.130	4.156	7.651	12.596			99.157
68 Productes de pedra,guix i ciment	449.961	771.868	623.857	549.914	463.996	698.569	710.719	231.768	614.675	666.710			5.782.036
69 Productes ceràmics	524.892	595.053	609.897	549.870	599.151	661.879	600.208	217.417	478.571	587.420			5.424.358
70 Vidre i articles de vidre	327.873	404.640	366.029	387.801	533.397	579.563	519.234	203.034	306.164	453.452			4.081.186
71 Perles,pedres,met.preciosos,monedes	402.989	437.009	727.121	2.994.520	738.285	773.488	1.049.458	501.113	510.771	776.315			8.911.070
72 Ferro, fosa i acer	257.942	356.983	313.347	494.166	468.587	334.885	765.189	393.277	365.321	591.699			4.341.398
73 Productes de ferro, fosa i acer	1.358.114	1.504.166	2.344.956	2.374.057	2.344.833	2.346.019	2.894.468	1.199.102	2.000.433	2.101.871			20.468.018
74 Coure i productes de coure	31.822	34.265	63.859	41.921	63.423	82.236	65.149	43.211	50.100	52.620			528.608
75 Níquel i productes de níquel	204	0	0	0	0	0	0	0	0	86			290
76 Alumini i productes d'alumini	452.886	578.023	739.121	670.849	557.361	656.410	862.727	311.912	507.324	934.913			6.271.527
78 Plom i productes de plom	0	0	3.157	0	316	150	0	1.601	0	695			5.918
79 Zinc i productes de zinc	8.991	6.662	6.843	20.017	13.106	2.987	12.556	0	36.158	29.676			136.998
80 Estany i productes d'estany	16	7.863	1.945	1.857	1.358	151	117	0	0	823			14.131
81 Altres metalls comuns	0	179	257	84	20.201	41	124	4.011	478	661			26.035
82 Quincalleria i eines	330.408	334.577	330.924	385.703	292.632	353.637	358.720	250.723	328.751	318.763			3.284.837
83 Productes diversos fets de metalls comuns	244.920	249.555	245.063	319.379	267.133	267.805	380.689	233.753	232.990	382.579			2.823.867
84 Calderes,màquines, aparells mecànics	5.072.580	3.845.808	5.861.091	3.900.345	4.385.361	4.651.412	5.959.419	3.639.468	4.647.423	3.997.236			45.960.141
85 Màquines i aparells elèctrics	6.141.684	8.354.980	7.964.974	8.481.278	6.933.541	11.393.725	11.906.508	7.677.243	9.801.232	10.551.414			89.206.580
86 Vehicles i material ferroviari...	1.004	227	0	3.269	650	38.666	10.105	0	1.046	6.417			61.384
87 Vehicles automòbils, tractors, bicicletes	4.468.382	5.366.067	6.047.194	6.395.880	6.079.352	5.910.938	8.431.439	4.907.028	7.026.634	9.375.736			64.008.651
88 Navegació aèria o espacial	0	0	0	2.889	0	450	219	1.203	0	0			4.760
89 Navegació marítima o fluvial	98.500	775	36.000	1.596	43.865	513.409	78.703	119.454	0	9.087			901.389
90 Instru. d'òptica, foto, cine, mèdics	1.476.599	1.482.966	1.837.669	1.554.257	1.590.306	2.319.417	2.206.028	1.496.791	2.059.514	2.125.184			18.148.731
91 Relotgeria	1.045.667	732.378	1.123.729	1.048.097	726.204	1.036.746	1.830.022	1.365.651	1.456.322	1.743.084			12.107.901
92 Instruments de música	94.066	26.782	103.823	109.973	111.939	155.545	76.440	118.484	72.809	117.957			987.817
93 Armes i municions	34.372	41.735	145.843	105.851	99.712	122.589	164.384	128.237	39.963	70.613			953.299
94 Mobles,mobiliari mèdico-quirúrgic	1.708.523	2.398.219	2.209.881	2.282.502	1.946.094	3.936.009	4.763.313	1.091.161	1.439.635	2.398.000			24.173.336
95 Joguines,jocs i esports	1.432.068	1.212.673	1.687.647	1.336.604	1.181.747	1.358.408	2.460.135	1.742.144	3.602.451	3.924.749			19.938.625
96 Productes diversos	272.085	351.405	254.168	237.248	299.978	502.162	411.092	146.807	315.938	421.870			3.212.754
97 Objec. d'art,col·lecció o antiguitat	18.656	144.124	177.553	67.577	1.193.317	7.939	96.246	550	12.943	46.616			1.765.521
TOTAL	85.764.880	94.634.924	93.474.840	86.368.401	74.373.528	96.423.515	119.140.194	84.748.517	98.112.202	106.220.325	0	0	939.261.326



Govern d'Andorra
Duana

COMPARATIU LLIURE PRACTIQUES

OCTUBRE 2009

COMPARATIU INGRESSOS PER TEC en euros***DESPATX DE SANT JULIÀ DE LÒRIA**

MES	REALITZAT 08	ACUMULAT 08	REALITZAT 09	ACUMULAT 09	% S. REAL 08	% S. AC 08
GEN	48.679	48.679	39.037	39.037	-19,81%	-19,81%
FEB	65.717	114.396	50.154	89.190	-23,68%	-22,03%
MAR	37.295	151.691	50.912	140.102	36,51%	-7,64%
ABR	37.294	188.985	84.285	224.387	126,00%	18,73%
MAI	50.897	239.883	65.136	289.523	27,97%	20,69%
JUN	48.153	288.035	58.276	347.799	21,02%	20,75%
JUL	96.485	384.520	96.580	444.379	0,10%	15,57%
AGO	62.472	446.992	52.594	496.973	-15,81%	11,18%
SET	58.211	505.203	51.989	548.962	-10,69%	8,66%
OCT	41.695	546.898	72.132	621.094	73,00%	13,57%
NOV	49.031	595.929			-100,00%	-100,00%
DES	29.264	625.193			-100,00%	-100,00%

COMPARATIU INGRESSOS PER TEC en euros***DESPATX DEL PAS DE LA CASA**

MES	REALITZAT 08	ACUMULAT 08	REALITZAT 09	ACUMULAT 09	% S. REAL 08	% S. AC 08
GEN	7.008	7.008	8.738	8.738	24,68%	24,68%
FEB	15.736	22.745	11.404	20.142	-27,53%	-11,44%
MAR	10.084	32.828	8.606	28.748	-14,66%	-12,43%
ABR	13.146	45.975	9.011	37.758	-31,46%	-17,87%
MAI	13.374	59.349	11.078	48.836	-17,17%	-17,71%
JUN	8.362	67.712	16.882	65.718	101,87%	-2,94%
JUL	19.215	86.926	26.736	92.454	39,14%	6,36%
AGO	10.346	97.273	8.988	101.441	-13,13%	4,29%
SET	14.355	111.628	11.048	112.489	-23,04%	0,77%
OCT	8.540	120.168	15.954	128.443	86,81%	6,89%
NOV	12.979	133.147			-100,00%	-100,00%
DES	15.669	148.816			-100,00%	-100,00%

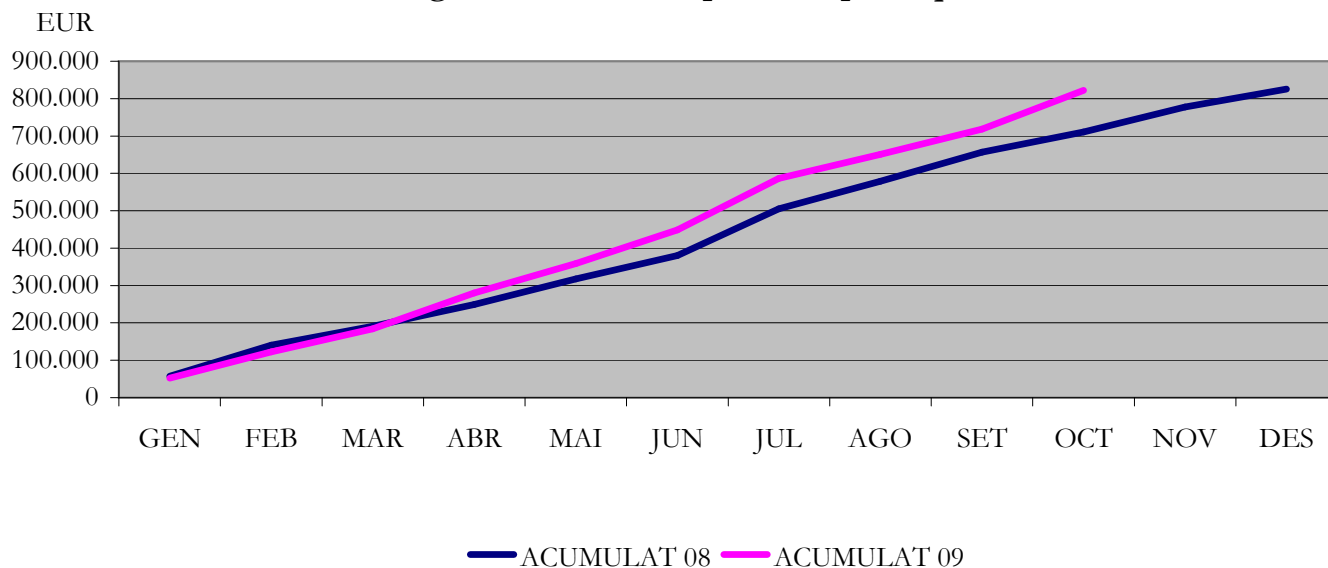
COMPARATIU INGRESSOS PER TEC en euros***DESPATXOS DE CORREUS - CENTRAL**

MES	REALITZAT 08	ACUMULAT 08	REALITZAT 09	ACUMULAT 09	% S. REAL 08	% S. AC 08
GEN	2.110	2.110	4.183	4.183	98,24%	98,24%
FEB	1.236	3.346	8.691	12.874	603,34%	284,80%
MAR	3.384	6.729	2.371	15.245	-29,92%	126,55%
ABR	7.624	14.353	2.548	17.793	-66,57%	23,97%
MAI	3.899	18.252	2.891	20.684	-25,85%	13,33%
JUN	6.402	24.654	14.841	35.525	131,81%	44,10%
JUL	8.798	33.451	14.487	50.012	64,67%	49,51%
AGO	1.285	34.736	2.781	52.793	116,43%	51,98%
SET	5.635	40.371	4.139	56.933	-26,54%	41,02%
OCT	3.294	43.666	15.368	72.300	366,47%	65,58%
NOV	5.129	48.795			-100,00%	-100,00%
DES	2.289	51.084			-100,00%	-100,00%

COMPARATIU INGRESSOS PER TEC en euros

MES	REALITZAT 08	ACUMULAT 08	REALITZAT 09	ACUMULAT 09	% S. REAL 08	% S. AC 08
GEN	57.797	57.797	51.957	51.957	-10,10%	-10,10%
FEB	82.689	140.486	70.249	122.206	-15,04%	-13,01%
MAR	50.763	191.249	61.889	184.095	21,92%	-3,74%
ABR	58.064	249.313	95.844	279.939	65,07%	12,28%
MAI	68.171	317.483	79.105	359.043	16,04%	13,09%
JUN	62.917	380.400	89.999	449.042	43,04%	18,04%
JUL	124.497	504.898	137.803	586.845	10,69%	16,23%
AGO	74.103	579.001	64.363	651.207	-13,14%	12,47%
SET	78.201	657.202	67.177	718.384	-14,10%	9,31%
OCT	53.530	710.732	103.453	821.838	93,26%	15,63%
NOV	67.128	777.861			-100,00%	-100,00%
DES	47.222	825.082			-100,00%	-100,00%

Ingressos acumulats per lliure pràctiques



Detall de les importacions en lliure pràctica en EUR
Valor mercaderia
Any 2009

	Octubre	acumulat 2009	Tot l'any 2008
25	Sal, terres i pedres: guix, calç i cim.	56	13
27	Combustibles, matèries bituminoses	35	528
28	Prod. químics inorgànics	1.265	749
29	Prod. químics orgànics	7.544	129.095
30	Productes farmacèutics	77.402	983.101
31	Adobs	0	0
32	Pintures i productes colorants	740	7.750
33	Productes de perfumeria	22.044	131.848
34	Sabons, productes de neteja i ceres	5.295	82.578
35	Matèries albuminoides i coles	27	135
36	Pòlvora, explosius, pirotècnia	531	8.887
37	Prod. fotogràfics i cinematogràfics	50	0
38	Prod. divers de la indústria química	29.752	59.076
39	Matèr. plàstiques i obres de plàstic	33.960	415.916
40	Cautxú i articles de cautxú	4.888	14.233
41	Pells (en brut) i cuirs	3.042	0
42	Objectes de cuir	48.680	1.848.118
43	Pelleteries i pells treballades, fictícies	15.394	9.125
44	Fusta, carbó vegetal i obres de fusta	5.011	98.614
45	Suro i articles de suro	0	0
46	Articles d'espant i cistelleria	1.798	11.035
47	Matèries per fabricació de paper	0	0
48	Manuf pasta cel.lulosa, paper i cartró	6.174	193.566
49	Articles de llibreria i arts gràfiques	1.485	124.361
51	Llana, pèls i crins	0	0
52	Cotó	506	1.020
54	Filaments sintètics o artificials	41.983	44.379
55	Fibres sintètiques o artificials	0	86.489
56	Buates, feltres i no teixits	482	5.255
57	Catifes i altres revest.mat.tèxtils	42.482	47.788
58	Teixits especials	20.740	9
59	Articles tècnics tèxtils	5.474	5.571
60	Gèneres de punt	50	0
61	Vestits i accessoris del vestit de punt	104.539	479.680
62	Vestits i accessoris del vestit no de punt	109.374	936.002
63	Altres articles teixits	24.006	311.660
64	Calçat	13.644	531.483
65	Capells i parts de capells	24.120	278.732
66	Paraigües	24.326	110.934
67	Flors artificials, objec. a base de cabells	26.365	93.813
68	Productes de pedra, guix i ciment	45.473	32.723
69	Productes ceràmics	854	142.172
70	Vidre i articles de vidre	24.981	139.516
71	Perles, pedres, met. preciosos, monedes	235.488	447.820
72	Ferro, fosa i acer	98	0
73	Productes de ferro, foas o acer	10.241	794.228
74	Coure i productes de coure	0	71
75	Níquel i productes de níquel	0	0
76	Alumini i productes d'alumini	4.842	35.948
79	Zinc i productes de zinc	0	0
80	Estany i productes d'estany	0	0
81	Altres metalls comuns	0	0
82	Quincalleria i eines	7.500	560.005
83	Productes diversos fets de metalls comuns	5.647	104.939
84	Calderes, màquines, aparells mecànics	16.176	835.731
85	Màquines i aparells elèctrics	617.701	7.179.317
86	Vehicles i material ferroviari...	0	0
87	Vehicles automòbils, tractors, bicicletes	124.104	1.594.020
88	Navegació aèria o espacial	2.889	500
89	Navegació marítima o fluvial	115.709	396.471
90	Instru. d'òptica, foto, cine, mèdics	160.463	1.711.373
91	Rellotgeria	7.473	1.096.858
92	Instruments de música	5.996	473.500
93	Armes i municions	20.671	219.777
94	Mobles, mobiliari mèdico-quirúrgic	18.103	614.956
95	Joguines, jocs i esports	79.367	861.861
96	Productes diversos	44.576	214.916
97	Objec. d'art, col.lecció o antiguitat	1.314.900	1.074.536
Total	1.987.678	22.247.385	25.582.780



Govern d'Andorra
Duana

SITUACIÓ DE LES EXPORTACIONS AMB RETORN D'IMPOST

OCTUBRE 2009

Valor de les exportacions de mercaderies en règim d'exportació amb retorn d'impost

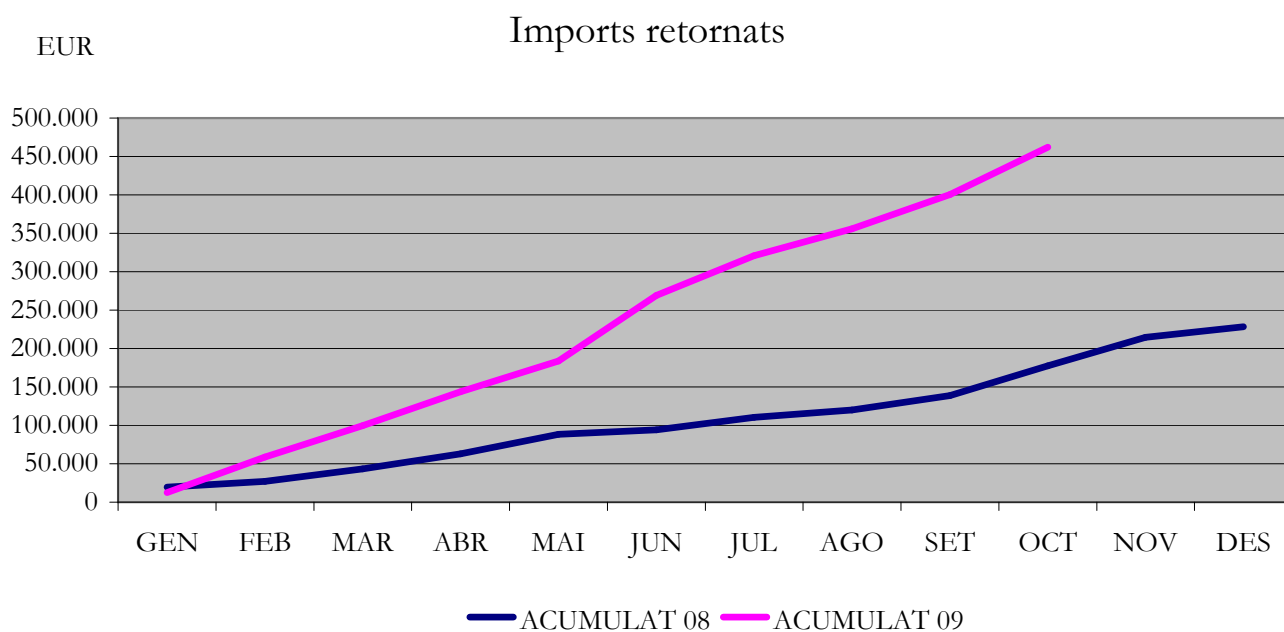
ANY 2009

	1 er trimestre	2 on trimestre	3 er trimestre	4 rt trimestre	Acumulat
28 Prod. químics inorgànics	2.000				2.000
32 Extractes adobadors o tintoris	1.929		1.406		3.335
33 Perfumeria i cosmètics	394.591	665.563	34.028		1.094.182
34 Sabons,productes de neteja i ceres		119			119
38 Prod.divers de la indústria química	36.647				36.647
39 Matèries plàstiques	50.512	15.694	16.130		82.336
40 Cautxú i articles de cautxú	5.118	1.605	78		6.801
42 Objectes de cuir	80.824	166.482	104.680		351.986
43 Pelleteries i pells treballades	15.906				15.906
44 Fusta,carbó vegetal i obres de fusta			86.566		86.566
48 Manuf.pasta cel.lulosa, paper i cartró		10.771	2.054		12.825
49 Articles de llibreria i arts gràfiques	39		23		62
56 Buates, feltres i no teixits		130	93		223
61 Vestits i acce. del vestit, gènere de punt	54.393	204.744	73.801		332.938
62 Vestits i acce. del vestit, no gènere punt	228.794	485.138	229.370		943.303
63 Altres articles tèxtils	41.694	3.480			45.174
64 Calçats	57.409	180.364	98.294		336.067
65 Capells i parts de capells	118.859	141.981	216.806		477.646
66 Paraigües			100		100
68 Productes de pedra,guix i ciment			4.443		4.443
69 Productes ceràmics	1.321	842			2.164
70 Vidre i articles de vidre		909	1.960		2.869
71 Perles,pedres,met.preciosos,monedes	198.684	306.309	42.155		547.148
73 Productes de fosa, de ferro i d'acer	696	1.608	129		2.432
76 Alumini i productes d'alumini			2.875		2.875
82 Quincalleria i eines	6.518	26.255	19.876		52.649
83 Productes diversos fets de metalls comuns		207			207
84 Calderes,màquines, aparells mecànics	34.155	98.504	37.850		170.510
85 Màquines i aparells elèctrics	298.552	631.460	699.236		1.629.248
87 Vehicles automòbils, tractors, bicicletes	486.609	759.883	971.777		2.218.269
89 Navegació marítima o fluvial	19.200	4.000	90.000		113.200
90 Instru. d'òptica, foto, cine, mèdics	27.467	78.212	19.958		125.637
91 Rellotgeria	6.298	99.806	16.301		122.405
92 Instruments de música	2.490				2.490
93 Armes i municions	5.350	2.518	2.089		9.957
94 Mobles,mobiliari mèdico-quirúrgic	15.435	44.470	23.668		83.574
95 Joguines,jocs i esports	92.790	36.716	38.299		167.805
96 Productes diversos	2.107	635	222		2.964
					0
					0
					0
					0
					0
TOTAL	2.286.386	3.968.405	2.834.270	0	9.089.061

IMPORTS RETORNATS SEGONS LA DATA DE RESOLUCIÓ

en euros

MES	REALITZAT 08	ACUMULAT 08	REALITZAT 09	ACUMULAT 09	% S. REAL 08	% S. AC 09
GEN	19.637	19.637	12.469	12.469	-36,5%	-36,5%
FEB	7.583	27.220	46.206	58.675	509,3%	115,6%
MAR	16.131	43.352	40.966	99.641	154,0%	129,8%
ABR	19.491	62.843	44.094	143.735	126,2%	128,7%
MAI	25.303	88.146	40.219	183.954	59,0%	108,7%
JUN	6.116	94.261	85.151	269.105	1292,3%	185,5%
JUL	16.100	110.362	51.620	320.724	220,6%	190,6%
AGO	9.811	120.172	35.150	355.874	258,3%	196,1%
SET	18.475	138.647	44.433	400.307	140,5%	188,7%
OCT	38.897	177.544	61.598	461.905	58,4%	160,2%
NOV	37.080	214.624			-100,0%	-100,0%
DES	13.538	228.163			-100,0%	-100,0%



Imports retornats als importadors per motiu d'exportació, segons la data en que l'operació va ser donada com a favorable per la Duana Andorrana.

Acumulat anual de les exportacions amb retorn d'impost expressades en euros
Any 2009

	Valor mercaderia	IMI recaptat	Coef. de substracció	Coefficient retornat
17 Sucre i dolços			0	0
18 Cacao i els seus preparats			0	0
21 Preparats alimentaris diversos			0	0
22 Begudes, líquids alcohòlics i vinagre			0	0
25 Sal, sofre ; terres i pedres			0	0
28 Prod. químics inorgànics	2.000	80	40	40
30 Productes farmacèutics			0	0
32 Extractes adobadors o tintoris	3.335	133	67	67
33 Perfumeria i cosmètics	1.117.478	78.201	22.343	55.858
34 Sabons, productes de neteja i ceres	119	5	3	3
38 Prod. divers de la indústria química	36.647	1.465	733	733
39 Matèries plàstiques i articles de plàstic	129.656	5.173	2.587	2.587
40 Cautxú i articles fets amb cautxú	6.801	269	135	135
42 Objectes de cuir	395.624	15.543	7.772	7.772
43 Pelleteria i pells treballades	15.906	636	318	318
44 Fusta, carbó vegetal i articles de fusta	86.566	3.463	1.732	1.732
48 Manuf pasta cel.lulosa, paper i cartró	15.302	610	305	305
49 Articles de llibreria i arts gràfiques	111	5	3	3
56 Buates, feltres i no teixits	248	5	3	3
61 Vestits i acce. del vestit, gènere de punt	425.881	16.975	8.488	8.488
62 Vestits i acce. del vestit, no gènere punt	1.228.321	48.832	24.416	24.416
63 Altres articles tèxtils	45.510	1.820	910	910
64 Calçats	373.477	14.626	7.313	7.313
65 Capells i parts de capells	539.415	21.178	10.589	10.589
66 Paraigües	100	4	2	2
67 Flors artificials, objec. a base de cabells			0	0
68 Productes de pedra, guix i ciment	11.259	451	226	226
69 Productes ceràmics	2.480	100	50	50
70 Vidre i articles de vidre	12.552	490	245	245
71 Perles, pedres, met. preciosos, monedes	551.158	59.701	17.057	42.644
72 Fosa, ferro i hacer			0	0
73 Productes de fosa, de ferro i d'acer	5.564	221	111	111
76 Alumini i productes d'alumini	8.155	326	163	163
82 Quincalleria i cines	56.790	2.220	1.110	1.110
83 Productes diversos fets de metalls comuns	207	8	4	4
84 Calderes, màquines, aparells mecànics	255.741	10.226	5.113	5.113
85 Màquines i aparells elèctrics	1.887.885	75.481	37.741	37.741
88 Navegació aèria o espacial			0	0
89 Navegació marítima o fluvial	113.200	7.924	2.264	5.660
90 Instru. d'òptica, foto, cine, mèdics	183.645	8.250	4.125	4.125
91 Rellotgeria	161.827	11.321	3.235	8.086
92 Instruments de música	2.490	100	50	50
93 Armes i municions	14.109	967	484	484
94 Mobles, mobiliari mèdico-quirúrgic	87.762	3.495	1.748	1.748
95 Joguines, jocs i esports	173.646	6.859	3.430	3.430
96 Productes diversos	5.178	208	104	104
Total	7.956.145	397.371	165.011	232.360

NOTA: els vehicles no es tracten ja que el seu valor s'estableix d'acord amb el que estableix la ITV que sovint no correspon al valor de la declaració

Exportacions definitives de vehicles i embarcacions en unitats i euros

Any 2009

DESCRIPCIÓ	Primer trimestre		Segon trimestre		Tercer trimestre		Quart trimestre		Total anyal	
	VALOR EUR	UNITATS	VALOR EUR	UNITATS	VALOR EUR	UNITATS	VALOR EUR	UNITATS	VALOR EUR	UNITATS
Ratrac			8.750	2	14.931	3			23.681	5
Tractors usats									0	0
Tractors nous					90.512	1			90.512	1
Autobusos usats			30.566	6					30.566	6
Motos de neu									0	0
Vehicles de golf									0	0
Turismes nous de menys de 1000 cm3									0	0
Turismes usats de menys de 1000 cm3	4.414	1			6.576	3			10.990	4
Turismes usats de menys de 1500 cm3	30.270	13	27.969	9	15.469	4			73.708	26
Turismes nous de menys de 1500 cm3	3.000	1			3.538	1			6.538	2
Turismes usats de menys de 3000 cm3	50.426	19	118.150	26	171.010	29			339.586	74
Turismes nous de menys de 3000 cm3	17.885	1							17.885	1
Turismes usats de més de 3000 cm3	50.700	6	83.899	6	308.976	7			443.575	19
Turismes nous de més de 3000 cm3	27.044	3			74.447	2			101.491	5
Turismes diesel usats de menys de 1500 cm3	8.300	2	22.109	5	15.882	3			46.291	10
Turismes diesel nous de menys de 1500 cm3									0	0
Turismes diesel usats de menys de 2500 cm3	251.086	51	444.907	68	321.830	56			1.017.823	175
Turismes diesel nous de menys de 2500 cm3	600	1	61.371	5	13.543	1			75.514	7
Turismes diesel usats de més de 2500 cm3	116.180	12	205.251	21	154.140	19			475.571	52
Turismes diesel nous de més de 2500 cm3	38.874	1	44.600	1					83.474	2
Caravanes noves de menys de 2500 cm3	33.900	3	52.865	3					86.765	6
Caravanes noves de més de 2500 cm3			38.492	3					38.492	3
Motocultors									0	0
Camions per carregar menys de 5 tones nous	53.000	3							53.000	3
Camions per carregar menys de 5 tones usats	6.900	1	22.500	2	82.980	3			112.380	6
Camions per carregar de 5 a 20 tones usats	1.600	2			42.732	2			44.332	4
Camions per carregar de 5 a 20 tones nous									0	0
Camions per carregar més de 20 tones nous									0	0
Camions per carregar més de 20 tones usats	350	1							350	1
Cotxes amb bombes injectores de formigó	20.000	2							20.000	2
Camions formigonera			28.680	3					28.680	3
Camions-grua					4.834	2			4.834	2
Motocicletes de menys de 50 cm3									0	0
Scooters					1.003	2			1.003	2
Motocicletes de més de 50 cm3 i menys de 80 cm3	750	1	100	1					850	2
Motocicletes de més de 80 cm3 i menys de 125 cm3	3.833	4	700	1	9.257	6			13.790	11
Motocicletes de més de 125 cm3 i menys de 250 cm3	4.700	1	300	1	4.156	3			9.156	5
Motocicletes de més de 250 cm3 i menys de 380 cm3	6.500	1	480	1					6.980	2
Motocicletes de més de 380 cm3 i menys de 500 cm3					3.000	1			3.000	1
Motocicletes de més de 500 cm3 i menys de 800 cm3	11.668	4	11.200	4	6.416	2			29.284	10
Motocicletes de més de 800 cm3	16.500	3	3.380	1	22.405	5			42.285	9
Bicicletes	35.162	56	13.072	12	29.342	23			77.576	91
Cisternes					29.000	1			29.000	1
Remolcs	370	1	2.529	3	22.800	4			25.699	8
Embarcacions de més de 7,5 m			30.155	2	90.000	1			120.155	3
Embarcacions de menys de 7,5 m	19.200	1							19.200	1
									0	0
TOTAL	813.213	195	1.252.026	186	1.538.779	184	0	0	3.604.017	565



Govern d'Andorra
Duana

COMPARATIU DIPÒSIT DUANER

OCTUBRE 2009

Detall de les mercaderies entrades en dipòsit (valors en euros)
Octubre
Any 2009

Cap.	Descripció	Valor mercaderia	Impost suposat
21	Preparats alimentaris diversos		
22	Begudes líquids alcohòlics, vinagres	610.572	62.215
24	Tabacs i sucedanis de tabacs	2.454.291	1.060.627
33	Perfumeria i cosmètics	23.692	1.990
39	Matèr. plàstiques i obres de plàstic		
42	Objectes de cuir	8	0
44	Fusta,carbó vegetal i obres de fusta		
48	Manuf pasta cel.lulosa, paper i cartró		
49	Articles de llibreria i arts gràfiques	181	9
56	Buates, feltres i no teixits		
61	Vestits i acce. del vestit, gènere de punt		
73	Productes de ferro, fosa i acer	35.181	1.689
76	Alumini i productes d'alumini		
82	Quincalleria i eines		
84	Reactors nuclears, calderes, ginys mecànics	12.150	584
85	Màquines, aparells i material elèctric	107.956	5.181
87	Vehícles	2.199.271	144.783
90	Instru. d'òptica, foto, cine, mèdics	78.839	3.785
92	Instruments de música	7.124	342
93	Armes i municions	1.358	114
94	Mobles,mobiliari mèdico-quirúrgic		
95	Joguines i articles per l'esport	214.051	10.273
	Totals	5.744.675	1.291.592

ACUMULAT ANYAL DE MERCADERIA ENTRADA EN DIPÒSIT (Valor declarat expressat en euros)

MES	REALITZAT 08	ACUMULAT 08	REALITZAT 09	ACUMULAT 09	% S. REAL 08	% S. AC 08
GEN	5.795.757	5.795.757	1.595.332	1.595.332	-72,5%	-72,5%
FEB	7.266.045	13.061.802	2.202.622	3.797.954	-69,7%	-70,9%
MAR	5.981.182	19.042.984	2.023.871	5.821.826	-66,2%	-69,4%
ABR	4.430.094	23.473.079	4.254.191	10.076.016	-4,0%	-57,1%
MAI	5.404.385	28.877.464	2.693.758	12.769.774	-50,2%	-55,8%
JUN	4.367.494	33.244.958	6.328.191	19.097.965	44,9%	-42,6%
JUL	6.938.523	40.183.481	3.683.527	22.781.492	-46,9%	-43,3%
AGO	3.985.581	44.169.062	2.428.826	25.210.318	-39,1%	-42,9%
SET	4.051.367	48.220.428	4.167.411	29.377.729	2,9%	-39,1%
OCT	5.207.152	53.427.580	5.744.675	35.122.404	10,3%	-34,3%
NOV	4.610.648	58.038.228			-100,0%	-100,0%
DES	4.508.422	62.546.650			-100,0%	-100,0%

ACUMULAT ANYAL DE MERCADERIA EXPORTADA DE DIPÒSIT (Valor declarat expressat en euros)

MES	REALITZAT 08	ACUMULAT 08	REALITZAT 09	ACUMULAT 09	% S. REAL 08	% S. AC 08
GEN	2.938.680	2.938.680	464.570	464.570	-84,2%	-84,2%
FEB	2.347.515	5.286.196	897.846	1.362.416	-61,8%	-74,2%
MAR	524.642	5.810.837	639.347	2.001.763	21,9%	-65,6%
ABR	1.802.013	7.612.850	496.664	2.498.427	-72,4%	-67,2%
MAI	771.928	8.384.778	658.964	3.157.391	-14,6%	-62,3%
JUN	927.098	9.311.876	866.451	4.023.842	-6,5%	-56,8%
JUL	1.189.636	10.501.512	512.204	4.536.046	-56,9%	-56,8%
AGO	549.344	11.050.856	221.680	4.757.726	-59,6%	-56,9%
SET	422.351	11.473.207	490.701	5.248.426	16,2%	-54,3%
OCT	931.310	12.404.517	794.500	6.042.926	-14,7%	-51,3%
NOV	856.828	13.261.345			-100,0%	-100,0%
DES	681.033	13.942.378			-100,0%	-100,0%

ACUMULAT ANYAL DE MERCADERIA POSADA AL CONSUM PROCEDENT DE DIPÒSIT (Valor declarat expressat en euros)

MES	REALITZAT 08	ACUMULAT 08	REALITZAT 09	ACUMULAT 09	% S. REAL 08	% S. AC 08
GEN	3.981.037	3.981.037	2.990.463	2.990.463	-24,9%	-24,9%
FEB	3.319.472	7.300.508	1.984.168	4.974.631	-40,2%	-31,9%
MAR	4.375.489	11.675.997	4.307.216	9.281.847	-1,6%	-20,5%
ABR	4.744.101	16.420.098	1.654.150	10.935.997	-65,1%	-33,4%
MAI	4.372.169	20.792.267	1.918.187	12.854.184	-56,1%	-38,2%
JUN	4.650.685	25.442.952	2.602.830	15.457.015	-44,0%	-39,2%
JUL	4.080.354	29.523.306	3.260.540	18.717.555	-20,1%	-36,6%
AGO	3.937.657	33.460.964	4.087.025	22.804.580	3,8%	-31,8%
SET	3.608.275	37.069.239	4.024.238	26.828.819	11,5%	-27,6%
OCT	3.855.946	40.925.184	4.381.437	31.210.256	13,6%	-23,7%
NOV	4.702.270	45.627.454			-100,0%	-100,0%
DES	5.228.276	50.855.730			-100,0%	-100,0%