



**PUBLICACIÓ DE :**

**SITUACIÓ DELS INGRESSOS PER TAXES, IMI, IAC I IMPOSTOS ESPECIALS  
SOBRE LES IMPORTACIONS**

—

**COMPARATIU LLIURES PRÀCTIQUES**

—

**SITUACIÓ DE LES EXPORTACIONS AMB RETORN D'IMPOST**

—

**COMPARATIU DIPÒSIT DUANER**

**ABRIL 2010**

**SERVEI D'ESTADÍSTIQUES DEL COS DE DUANA**





Govern d'Andorra  
Duana

# **SITUACIÓ DELS INGRESSOS PER TAXES, IMI, IAC I IMPOSTOS ESPECIALS SOBRE LES IMPORTACIONS**

**ABRIL 2010**



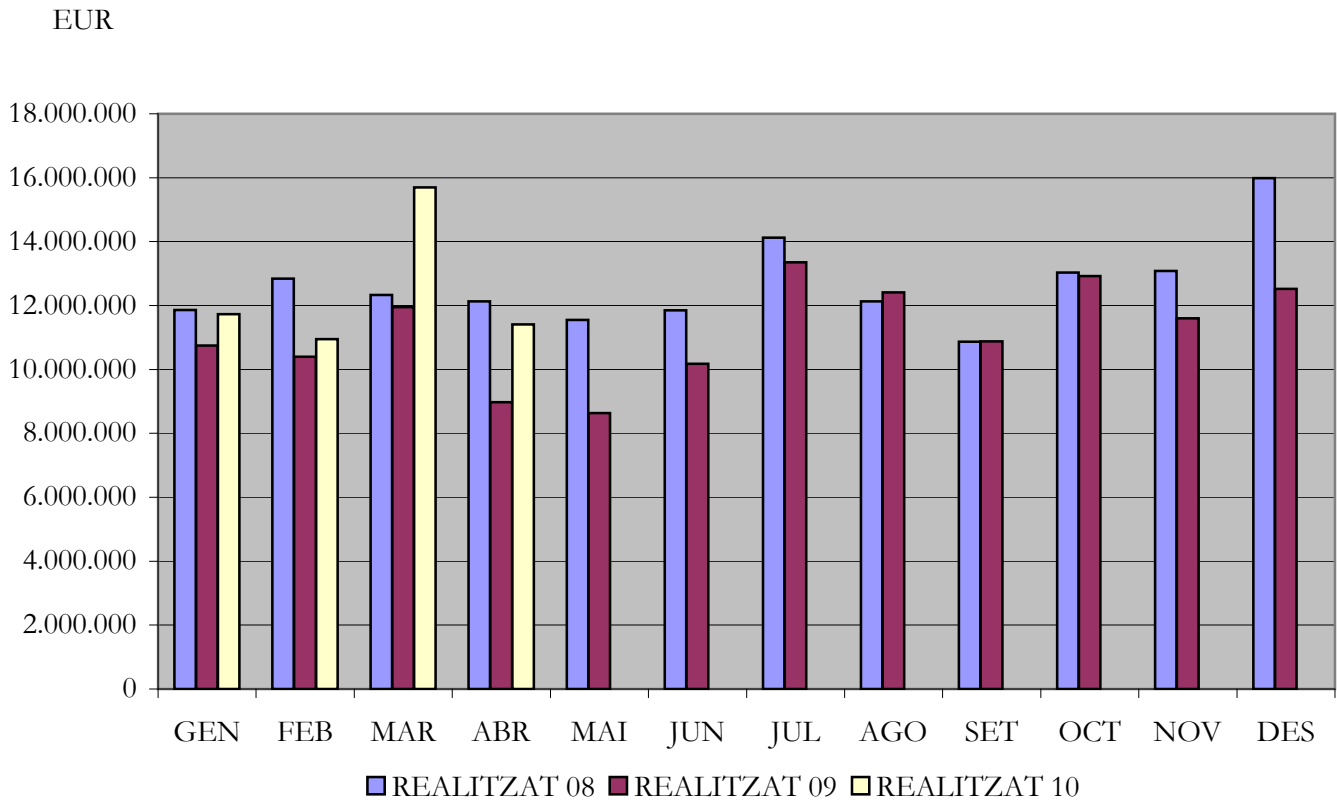
**PREVISIÓ INGRESSOS DUANA**  
**IMPORTS BRUTS en euros (SENSE CONSIDERAR ELS ABONAMENTS)**

MES	REALITZAT 08	ACUMULAT 08	REALITZAT 09	ACUMULAT 09	REALITZAT 10	ACUMULAT 10	% S. REAL 09	% S. AC 09	% S. REAL 08	% S. AC 08
GEN	11.893.036	11.893.036	12.420.823	12.420.823	11.708.301	11.708.301	-5,7%	-5,7%	-1,6%	-1,6%
FEB	12.860.867	24.753.903	10.422.755	22.843.579	10.951.769	22.660.070	5,1%	-0,8%	-14,8%	-8,5%
MAR	12.340.516	37.094.419	12.010.076	34.853.655	15.707.855	38.367.925	30,8%	10,1%	27,3%	3,4%
ABR	12.141.044	49.235.463	9.035.745	43.889.400	11.395.551	49.763.476	26,1%	13,4%	-6,1%	1,1%
MAI	11.572.482	60.807.945	8.642.015	52.531.415						
JUN	17.086.755	77.894.700	10.198.171	62.729.586						
JUL	14.142.209	92.036.909	13.321.599	76.051.185						
AGO	12.294.216	104.331.125	12.330.980	88.382.165						
SET	11.321.184	115.652.308	10.854.689	99.236.854						
OCT	14.146.293	129.798.601	12.927.217	112.164.071						
NOV	14.515.694	144.314.295	11.606.530	123.770.601						
DES	18.070.139	162.384.433	12.524.661	136.295.262						

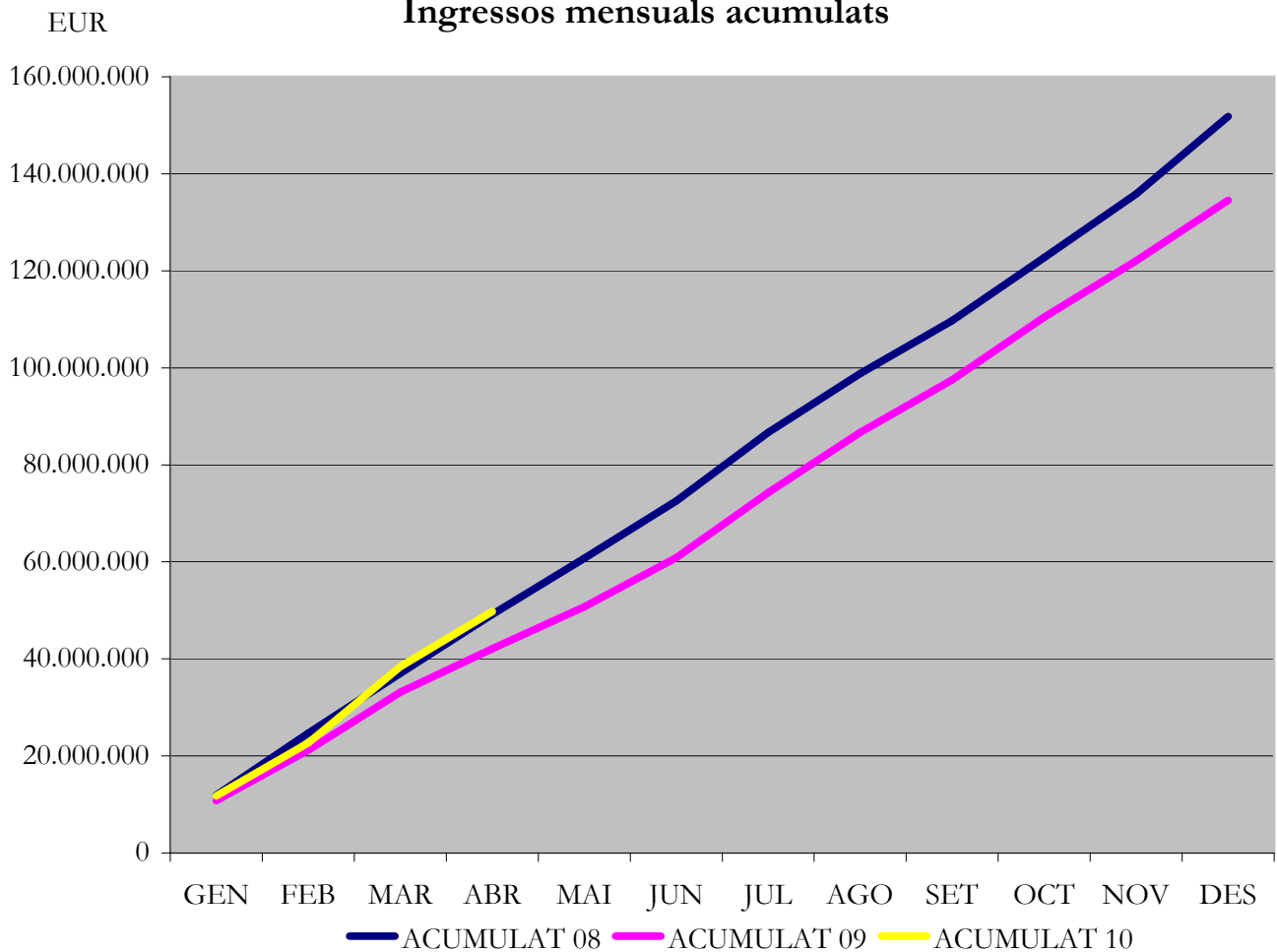
**PREVISIÓ INGRESSOS DUANA**  
**IMPORTS NETS INGRESSATS en euros**

MES	REALITZAT 08	ACUMULAT 08	REALITZAT 09	ACUMULAT 09	REALITZAT 10	ACUMULAT 10	% S. REAL 09	% S. AC 09	% S. REAL 08	% S. AC 08
GEN	11.864.517	11.864.517	10.752.467	10.752.467	11.732.899	11.732.899	9,1%	9,1%	-1,1%	-1,1%
FEB	12.839.316	24.703.832	10.397.915	21.150.382	10.943.418	22.676.317	5,2%	7,2%	-14,8%	-8,2%
MAR	12.326.425	37.030.258	11.950.406	33.100.788	15.697.904	38.374.221	31,4%	15,9%	27,4%	3,6%
ABR	12.132.362	49.162.620	8.973.110	42.073.899	11.410.745	49.784.966	27,2%	18,3%	-5,9%	1,3%
MAI	11.552.241	60.714.861	8.630.060	50.703.959						
JUN	11.853.396	72.568.256	10.181.898	60.885.856						
JUL	14.121.219	86.689.475	13.350.535	74.236.392						
AGO	12.128.294	98.817.769	12.408.825	86.645.217						
SET	10.870.029	109.687.798	10.877.827	97.523.044						
OCT	13.033.543	122.721.340	12.917.665	110.440.709						
NOV	13.081.772	135.803.112	11.598.072	122.038.781						
DES	15.982.571	151.785.683	12.519.026	134.557.807						

## Ingressos mensuals



## Ingressos mensuals acumulats



**INGRESSOS PER TAXES D'IMPORTACIONS DE BEGUDES (CODI 22) en euros**

MES	REALITZAT 08	ACUMULAT 08	REALITZAT 09	ACUMULAT 09	REALITZAT 10	ACUMULAT 10	% S. REAL 09	% S. AC 09	% S. REAL 08	% S. AC 08
GEN	429.109	429.109	388.632	388.632	399.844	399.844	2,9%	2,9%	-6,8%	-6,8%
FEB	480.830	909.938	492.368	881.000	422.999	822.842	-14,1%	-6,6%	-12,0%	-9,6%
MAR	588.020	1.497.958	452.476	1.333.476	575.449	1.398.292	27,2%	4,9%	-2,1%	-6,7%
ABR	580.894	2.078.852	379.959	1.713.435	480.323	1.878.615	26,4%	9,6%	-17,3%	-9,6%
MAI	450.405	2.529.257	340.546	2.053.981						
JUN	554.528	3.083.785	461.601	2.515.581						
JUL	674.488	3.758.273	664.031	3.179.612						
AGO	579.321	4.337.593	615.524	3.795.136						
SET	522.850	4.860.443	530.276	4.325.412						
OCT	466.862	5.327.305	406.017	4.731.428						
NOV	468.809	5.796.114	435.718	5.167.146						
DES	588.233	6.384.347	479.401	5.646.547						

**INGRESSOS PER TAXES D'IMPORTACIONS DE TABAC (CODI 24) en euros**

MES	REALITZAT 08	ACUMULAT 08	REALITZAT 09	ACUMULAT 09	REALITZAT 10	ACUMULAT 10	% S. REAL 09	% S. AC 09	% S. REAL 08	% S. AC 08
GEN	1.793.984	1.793.984	2.479.859	2.479.859	4.324.053	4.324.053	74,4%	74,4%	141,0%	141,0%
FEB	2.171.548	3.965.532	1.913.791	4.393.650	2.302.066	6.626.119	20,3%	50,8%	6,0%	67,1%
MAR	2.451.224	6.416.756	2.993.446	7.387.096	5.628.271	12.254.390	88,0%	65,9%	129,6%	91,0%
ABR	2.540.354	8.957.110	669.515	8.056.611	3.383.716	15.638.106	405,4%	94,1%	33,2%	74,6%
MAI	2.746.247	11.703.358	1.449.235	9.505.846						
JUN	2.629.741	14.333.099	1.694.295	11.200.141						
JUL	2.547.850	16.880.949	2.728.680	13.928.821						
AGO	2.437.986	19.318.935	3.221.967	17.150.787						
SET	1.247.333	20.566.268	1.813.950	18.964.737						
OCT	2.701.883	23.268.151	3.354.636	22.319.374						
NOV	4.039.766	27.307.918	2.953.086	25.272.460						
DES	5.691.790	32.999.708	3.215.311	28.487.771						

**INGRESSOS PER TAXES D'IMPORTACIONS DE COMBUSTIBLES MINERALS (CODI 27) en euros**

MES	REALITZAT 08	ACUMULAT 08	REALITZAT 09	ACUMULAT 09	REALITZAT 10	ACUMULAT 10	% S. REAL 09	% S. AC 09	% S. REAL 08	% S. AC 08
GEN	4.967.521	4.967.521	4.561.469	4.561.469	3.900.767	3.900.767	-14,5%	-14,5%	-21,5%	-21,5%
FEB	5.088.449	10.055.970	4.075.665	8.637.133	4.457.283	8.358.050	9,4%	-3,2%	-12,4%	-16,9%
MAR	4.582.087	14.638.057	4.448.116	13.085.249	4.921.453	13.279.504	10,6%	1,5%	7,4%	-9,3%
ABR	4.620.504	19.258.561	4.189.359	17.274.609	4.275.900	17.555.404	2,1%	1,6%	-7,5%	-8,8%
MAI	4.389.665	23.648.226	3.663.627	20.938.236						
JUN	4.067.935	27.716.161	3.679.876	24.618.112						
JUL	4.712.531	32.428.692	4.572.884	29.190.997						
AGO	5.339.946	37.768.638	5.043.972	34.234.969						
SET	4.414.753	42.183.390	4.244.162	38.479.131						
OCT	4.561.512	46.744.902	4.364.536	42.843.667						
NOV	3.889.054	50.633.956	3.788.096	46.631.763						
DES	5.114.772	55.748.728	4.827.532	51.459.295						

**INGRESSOS PER TAXES D'IMPORTACIONS D'ALTRES MERCADERIES en euros**

MES	REALITZAT 08	ACUMULAT 08	REALITZAT 09	ACUMULAT 09	REALITZAT 10	ACUMULAT 10	% S. REAL 09	% S. AC 09	% S. REAL 08	% S. AC 08
GEN	4.673.903	4.673.903	3.322.507	3.322.507	3.108.235	3.108.235	-6,4%	-6,4%	-33,5%	-33,5%
FEB	5.098.489	9.772.392	3.916.092	7.238.599	3.761.070	6.869.305	-4,0%	-5,1%	-26,2%	-29,7%
MAR	4.705.096	14.477.487	4.056.368	11.294.967	4.572.731	11.442.035	12,7%	1,3%	-2,8%	-21,0%
ABR	4.390.609	18.868.097	3.734.277	15.029.244	3.270.806	14.712.842	-12,4%	-2,1%	-25,5%	-22,0%
MAI	3.965.923	22.834.020	3.176.652	18.205.896						
JUN	4.601.192	27.435.212	4.346.125	22.552.021						
JUL	6.186.349	33.621.562	5.384.941	27.936.962						
AGO	3.771.041	37.392.603	3.527.363	31.464.325						
SET	4.685.094	42.077.696	4.289.439	35.753.765						
OCT	5.303.285	47.380.982	4.792.476	40.546.241						
NOV	4.684.143	52.065.124	4.421.172	44.967.412						
DES	4.587.776	56.652.900	3.996.782	48.964.194						

**DISTRIBUCIÓ DEL VALOR RECAPTAT EN EUROS**

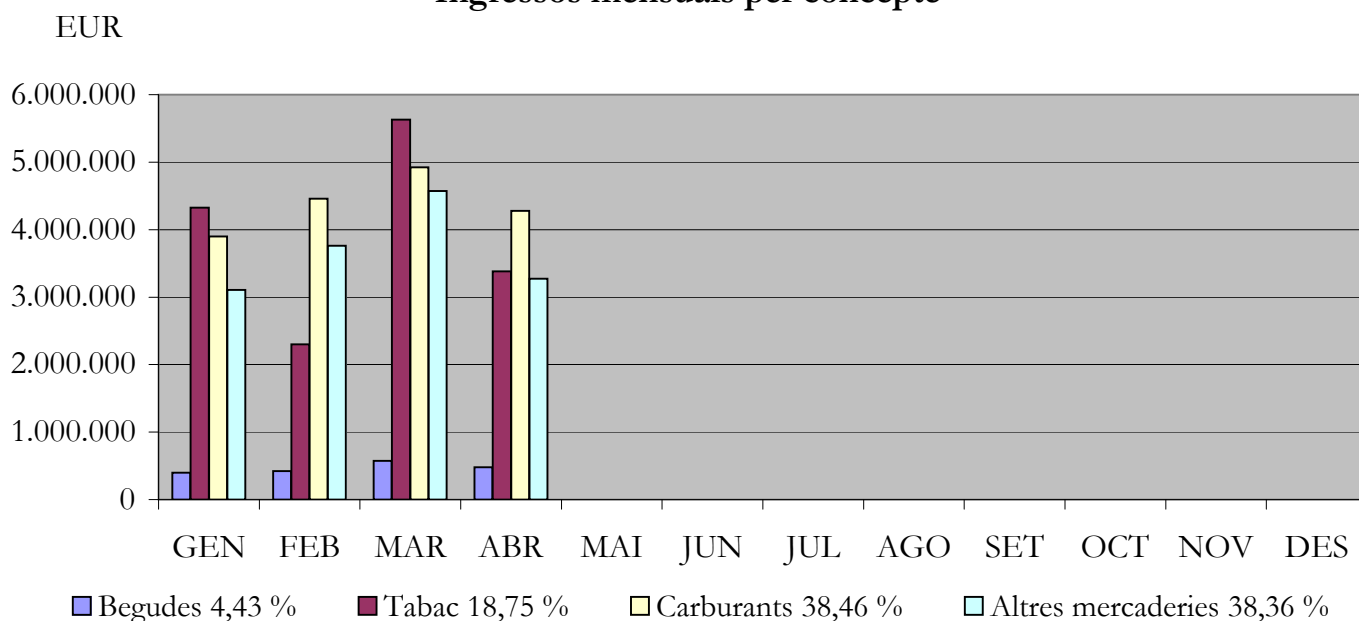
MES	TAXA 09	TAXA 10	TEC 09	TEC 10	IMI 09	IMI 10	IAC 09	IAC 10	IES 09	IES 10
GEN	2.793.157	1.617.990	51.957	53.369	7.017.820	3.058.220	889.533	591.335	-----	6.411.984
FEB	2.321.090	1.145.700	70.249	90.744	4.748.151	3.476.272	783.055	670.300	2.475.370	5.560.401
MAR	3.165.495	2.243.082	61.889	69.578	3.752.378	4.364.029	750.849	850.133	4.219.795	8.171.082
ABR	715.872	1.519.824	95.844	37.855	3.241.438	3.143.269	626.463	618.014	4.293.493	6.091.784
MAI	895.753		79.105		2.782.711		537.804		4.334.688	
JUN	1.109.160		89.999		3.718.626		727.920		4.536.193	
JUL	1.495.916		137.803		4.609.308		897.707		6.209.801	
AGO	1.749.587		64.363		3.212.096		631.602		6.751.178	
SET	1.261.268		67.177		3.785.723		747.959		5.015.700	
OCT	1.508.379		103.453		4.243.357		837.843		6.224.634	
NOV	1.390.741		55.082		4.000.602		776.501		5.375.146	
DES	1.603.501		76.961		3.665.183		708.443		6.464.938	
TOTAL	20.009.918	6.526.596	953.881	251.547	48.777.394	14.041.791	8.915.679	2.729.781	55.900.936	26.235.251

**IMPORTACIONS DE MERCADERIES**

denominat en EUR

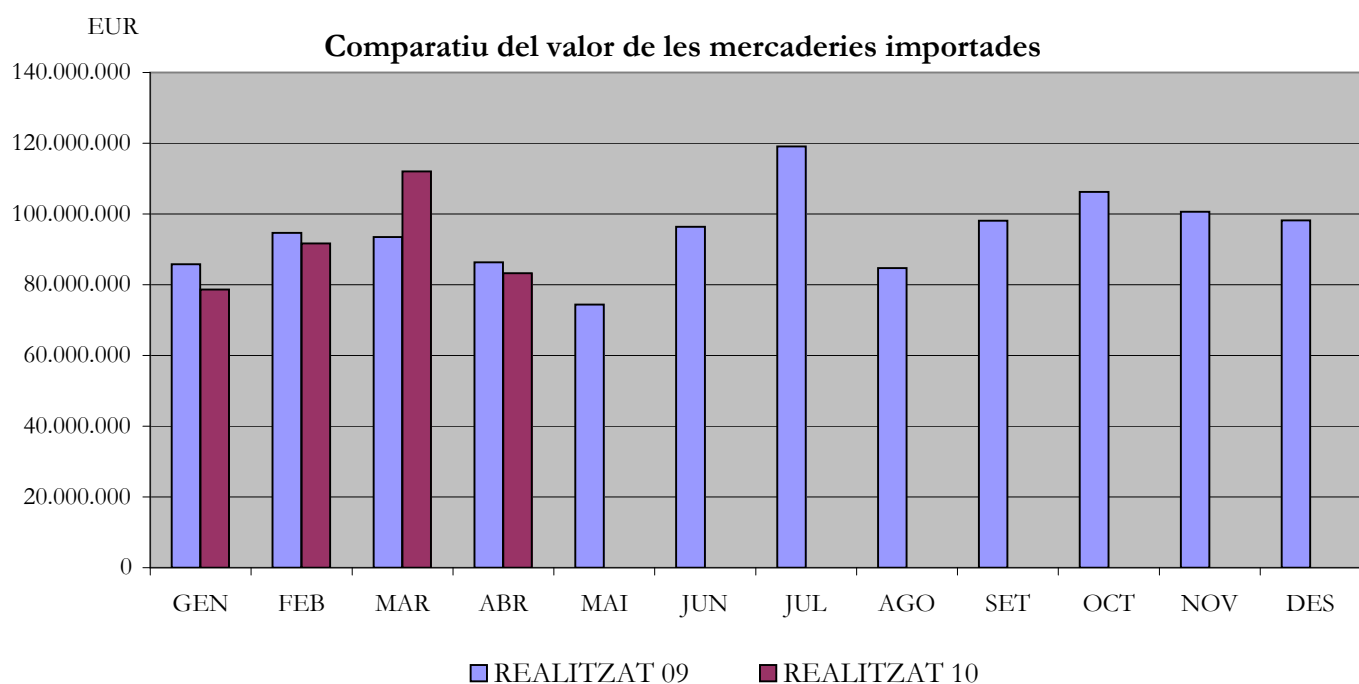
MES	REALITZAT 09	ACUMULAT 09	REALITZAT 10	ACUMULAT 10	% S. REAL 09	% S. AC 09
GEN	85.764.880	85.764.880	78.632.113	78.632.113	-8,3%	-8,3%
FEB	94.634.924	180.399.803	91.676.151	170.308.264	-3,1%	-5,6%
MAR	93.474.840	273.874.643	112.059.541	282.367.804	19,9%	3,1%
ABR	86.368.401	360.243.044	83.283.264	365.651.068	-3,6%	1,5%
MAI	74.373.528	434.616.572				
JUN	96.423.515	531.040.087				
JUL	119.140.194	650.180.282				
AGO	84.748.517	734.928.799				
SET	98.112.202	833.041.001				
OCT	106.220.325	939.261.326				
NOV	100.596.079	1.039.857.405				
DES	98.213.556	1.138.070.961				

### Ingressos mensuals per concepte



NOTA : els percentatges expressats són acumulats anyals fins el mes en curs.

### Comparatiu del valor de les mercaderies importades



**IMPORTACIONS DE MERCADERIES (CAPÍTOL 22)**

en euros

MES	REALITZAT 09	ACUMULAT 09	REALITZAT 10	ACUMULAT 10	% S. REAL 09	% S. AC 09
GEN	3.656.864	3.656.864	4.536.535	4.536.535	24,1%	24,1%
FEB	4.587.434	8.244.298	4.359.826	8.896.360	-5,0%	7,9%
MAR	3.695.851	11.940.149	5.229.564	14.125.924	41,5%	18,3%
ABR	3.888.490	15.828.639	4.493.973	18.619.897	15,6%	17,6%
MAI	3.587.540	19.416.178				
JUN	4.412.964	23.829.143				
JUL	5.534.212	29.363.354				
AGO	4.796.657	34.160.011				
SET	4.669.516	38.829.527				
OCT	4.254.462	43.083.989				
NOV	5.612.042	48.696.030				
DES	6.162.281	54.858.312				

**IMPORTACIONS DE MERCADERIES (CAPÍTOL 24)**

en euros

MES	REALITZAT 09	ACUMULAT 09	REALITZAT 10	ACUMULAT 10	% S. REAL 09	% S. AC 09
GEN	2.245.308	2.245.308	1.532.296	1.532.296	-31,8%	-31,8%
FEB	2.159.110	4.404.418	2.218.058	3.750.354	2,7%	-14,9%
MAR	878.451	5.282.868	5.397.568	9.147.923	514,4%	73,2%
ABR	2.714.312	7.997.180	3.409.523	12.557.446	25,6%	57,0%
MAI	1.215.734	9.212.914				
JUN	5.099.814	14.312.729				
JUL	1.591.811	15.904.540				
AGO	1.273.044	17.177.584				
SET	1.846.894	19.024.478				
OCT	3.014.294	22.038.772				
NOV	1.676.896	23.715.667				
DES	3.564.334	27.280.001				

**IMPORTACIONS DE MERCADERIES (CAPÍTOL 27)**

en euros

MES	REALITZAT 09	ACUMULAT 09	REALITZAT 10	ACUMULAT 10	% S. REAL 09	% S. AC 09
GEN	12.790.690	12.790.690	10.050.491	10.050.491	-21,4%	-21,4%
FEB	10.492.423	23.283.113	11.269.431	21.319.923	7,4%	-8,4%
MAR	8.625.906	31.909.019	12.216.037	33.535.960	41,6%	5,1%
ABR	7.629.374	39.538.393	10.243.790	43.779.750	34,3%	10,7%
MAI	5.786.805	45.325.199				
JUN	5.074.074	50.399.272				
JUL	6.389.924	56.789.197				
AGO	7.349.030	64.138.227				
SET	7.110.984	71.249.211				
OCT	7.772.604	79.021.814				
NOV	7.670.285	86.692.100				
DES	10.084.763	96.776.863				

**IMPORTACIONS DE MERCADERIES (ALTRES MERCADERIES)**

en euros

MES	REALITZAT 09	ACUMULAT 09	REALITZAT 10	ACUMULAT 10	% S. REAL 09	% S. AC 09
GEN	67.072.018	67.072.018	62.512.791	62.512.791	-6,8%	-6,8%
FEB	77.395.957	144.467.975	73.828.835	136.341.626	-4,6%	-5,6%
MAR	80.274.632	224.742.607	89.216.371	225.557.998	11,1%	0,4%
ABR	72.136.225	296.878.832	65.135.977	290.693.975	-9,7%	-2,1%
MAI	63.783.449	360.662.281				
JUN	81.836.663	442.498.944				
JUL	105.624.247	548.123.191				
AGO	71.329.787	619.452.977				
SET	84.484.808	703.937.786				
OCT	91.178.965	795.116.751				
NOV	85.636.856	880.753.607				
DES	78.402.178	959.155.786				

**ESTUDI DE LES IMPORTACIONS DE MERCADERIES (capítols 1 a 24)**
**Abril**

CAPÍTOL	DESCRIPCIÓ	Ingressos EUR 2009	Ingressos EUR 2010	Ingressos Variació %	Valor factura EUR 2009	Valor factura EUR 2010	Valor factura Variació %
14	Materies per trenar, altres d'origen veg.	0	1		0	34	
24	Tabacs i succedanis de tabac fabricats	669.515	3.383.716	405,40%	2.714.312	3.409.523	25,61%
18	Cacau i els seus preparats	10.945	15.579	42,34%	382.301	515.842	34,93%
9	Cafè, té, mate i espècies	8.663	12.256	41,46%	289.297	441.111	52,48%
11	Productes a base de farina	224	306	36,38%	61.932	61.034	-1,45%
6	Plantes vives i prod. per la flori.	4.246	5.587	31,59%	211.223	278.516	31,86%
22	Begudes, líquids alcohòlics i vinagre	379.959	480.323	26,41%	3.888.490	4.493.973	15,57%
23	Residus i deixalles; aliments prep. ani.	5.033	6.297	25,11%	166.656	208.421	25,06%
7	Llegums, plantes, arrels i tubérculs	19.563	23.690	21,09%	973.269	1.178.591	21,10%
8	Fruits	6.791	8.181	20,46%	337.862	406.983	20,46%
12	Llavors, oleaginoses, plant ind i med	836	1.006	20,24%	41.601	50.019	20,23%
20	Prep. alimentaris amb vegetals	19.899	22.283	11,98%	653.391	737.942	12,94%
3	Peixos, crustacis i molluscs	15.642	16.384	4,74%	778.189	815.056	4,74%
5	Altres prod. origen animal	97	95	-2,45%	4.838	4.720	-2,44%
17	Sucre i dolços	29.393	27.360	-6,92%	972.776	905.960	-6,87%
2	Carns i despulles comest.	38.340	35.597	-7,16%	1.907.443	1.774.320	-6,98%
21	Preparats alimentaris diversos	46.502	42.747	-8,08%	1.529.976	1.576.211	3,02%
16	Preparats de carn i peix	31.609	28.259	-10,60%	1.046.657	935.643	-10,61%
1	Animals vius	296	259	-12,24%	12.286	10.637	-13,43%
19	Prep. a base de cereals: prod pastis.	48.514	37.057	-23,62%	1.606.242	1.226.446	-23,64%
15	Greixos i olis (animals i vegetals)	12.896	9.556	-25,90%	426.671	316.218	-25,89%
4	Llet, prod. làctics: mel natural, ous	73.058	45.528	-37,68%	2.420.602	1.510.465	-37,60%
10	Cereals	1.390	392	-71,82%	69.178	19.495	-71,82%
13	Gomes, resines, suc i extractes	272	8	-96,95%	13.537	412	-96,95%

**ESTUDI DE LES IMPORTACIONS DE MERCADERIES (capítols 1 a 24)**
**Acumulat anyal fins el 30 d'abril**

CAPÍTOL	DESCRIPCIÓ	Ingressos EUR 2009	Ingressos EUR 2010	Ingressos Variació %	Valor factura EUR 2009	Valor factura EUR 2010	Valor factura Variació %
14	Materies per trenar, altres d'origen veg.	0	1		0	34	
24	Tabacs i succedanis de tabac fabricats	8.056.611	15.638.106	94,10%	7.997.180	12.557.446	57,02%
5	Altres prod. origen animal	468	779	66,40%	23.279	38.744	66,43%
9	Cafè, té, mate i espècies	37.861	56.287	48,67%	1.316.011	1.949.622	48,15%
8	Fruits	27.148	32.948	21,37%	1.348.664	1.639.180	21,54%
6	Plantes vives i prod. per la flori.	9.276	10.596	14,23%	462.802	527.696	14,02%
18	Cacau i els seus preparats	69.831	79.677	14,10%	2.350.072	2.638.486	12,27%
15	Greixos i olis (animals i vegetals)	46.754	51.324	9,78%	1.547.695	1.698.892	9,77%
22	Begudes, líquids alcohòlics i vinagre	1.713.435	1.878.615	9,64%	15.828.639	18.619.897	17,63%
21	Preparats alimentaris diversos	200.700	217.432	8,34%	6.631.189	7.364.606	11,06%
20	Prep. alimentaris amb vegetals	88.490	92.980	5,07%	2.924.787	3.081.787	5,37%
3	Peixos, crustacis i molluscs	68.229	71.335	4,55%	3.394.416	3.548.808	4,55%
23	Residus i deixalles; aliments prep. ani.	20.747	21.436	3,32%	688.072	709.733	3,15%
16	Preparats de carn i peix	121.045	123.840	2,31%	4.008.458	4.106.383	2,44%
7	Llegums, plantes, arrels i tubérculs	81.622	83.122	1,84%	4.062.674	4.135.716	1,80%
17	Sucre i dolços	81.344	81.985	0,79%	2.692.763	2.710.907	0,67%
12	Llavors, oleaginoses, plant ind i med	3.193	3.202	0,29%	158.829	159.279	0,28%
2	Carns i despulles comest.	162.458	162.359	-0,06%	8.082.458	8.103.209	0,26%
19	Prep. a base de cereals: prod pastis.	188.074	185.947	-1,13%	6.227.368	6.163.266	-1,03%
4	Llet, prod. làctics: mel natural, ous	279.748	241.831	-13,55%	9.265.425	8.011.462	-13,53%
11	Productes a base de farina	1.376	1.128	-17,98%	332.848	285.910	-14,10%
10	Cereals	3.802	3.031	-20,28%	189.165	150.469	-20,46%
1	Animals vius	710	496	-30,05%	32.109	21.806	-32,09%
13	Gomes, resines, suc i extractes	585	44	-92,40%	29.100	2.212	-92,40%

**ESTUDI DE LES IMPORTACIONS DE MERCADERIES (capítols 25 a 97)**
**Abril**

CAPÍTOL	DESCRIPCIÓ	Ingressos EUR 2009	Ingressos EUR 2010	Ingressos Variació %	Valor factura EUR 2009	Valor factura EUR 2010	Valor factura Variació %
26	Minerals, escories i cendres	0	10		0	204	
41	Pells (en brut) i cuirs	0	0		0	0	
47	Matèries per fabricació de paper	0	7		0	136	
75	Níquel i productes de níquel	0	0		0	0	
78	Plom i productes de plom	0	0		0	0	
50	Seda	18	185	939,90%	371	3.861	939,78%
89	Navegació marítima o fluvial	156	487	212,18%	1.596	4.441	178,34%
53	Altres fibres tèxtils vegetals	39	103	167,07%	804	2.148	167,05%
28	Prod. químics inorgànics	1.239	3.148	154,03%	25.781	65.585	154,39%
55	Fibres sintètiques o artificials	2.891	7.014	142,57%	60.237	146.118	142,57%
29	Prod. químics orgànics	1.767	3.778	113,73%	36.873	80.631	118,67%
45	Suros i articles de suro	47	98	106,00%	989	2.038	106,03%
52	Cotó	466	651	39,50%	9.717	13.554	39,49%
56	Buates, feltres i no teixits	4.172	5.648	35,40%	86.910	117.674	35,40%
64	Calçats	58.878	77.030	30,83%	1.105.372	1.568.513	41,90%
40	Cautxú i articles de cautxú	42.675	53.398	25,13%	880.514	1.084.941	23,22%
65	Capells i parts de capells	20.981	26.220	24,97%	431.587	544.025	26,05%
61	Vestits i acce. del vestit, gènere de punt	51.419	62.020	20,62%	1.036.527	1.286.228	24,09%
93	Armes i municions	7.247	8.527	17,67%	105.851	98.351	-7,09%
48	Manuf pasta cel.lulosa, paper i cartró	51.249	59.551	16,20%	1.066.532	1.243.902	16,63%
42	Objectes de cuir	38.917	44.557	14,49%	788.722	919.550	16,59%
66	Paraigües	1.646	1.851	12,46%	34.296	38.455	12,13%
87	Vehicles automòbils, tractors, bicicletes	385.789	411.909	6,77%	6.395.880	7.040.940	10,09%
30	Productes farmacèutics	115.523	122.789	6,29%	2.398.522	2.560.221	6,74%
84	Calderes,màquines, aparells mecànics	188.618	194.826	3,29%	3.900.345	3.860.820	-1,01%
91	Rellogeria	89.323	92.181	3,20%	1.048.097	1.103.287	5,27%
27	Combustibles,matèries bituminoses	4.189.359	4.275.900	2,07%	7.629.374	10.243.790	34,27%
95	Joguines,jocs i esports	65.034	63.117	-2,95%	1.336.604	1.135.562	-15,04%
90	Instru. d'òptica, foto, cine, mèdics	101.971	97.320	-4,56%	1.554.257	1.544.829	-0,61%
62	Vestits i acce. del vestit, no gènere punt	161.603	151.628	-6,17%	3.324.714	3.128.677	-5,90%
76	Alumini i productes d'alumini	32.215	30.046	-6,73%	670.849	625.719	-6,73%
44	Fusta,carbó vegetal i obres de fusta	36.993	34.272	-7,35%	759.488	723.381	-4,75%
33	Perfumeria i cosmètics	539.167	496.473	-7,92%	6.414.145	5.948.665	-7,26%
31	Adobs	4.531	4.129	-8,87%	94.393	87.098	-7,73%
70	Vidre i articles de vidre	20.395	18.258	-10,48%	387.801	377.076	-2,77%
58	Teixits especials	374	333	-10,86%	7.793	6.946	-10,86%
51	Llana, pèls i crins	372	327	-11,93%	7.747	6.822	-11,94%
96	Productes diversos	13.582	11.665	-14,11%	237.248	241.033	1,60%
92	Instruments de música	5.279	4.503	-14,69%	109.973	105.726	-3,86%
32	Paintures i productes colorants	22.946	18.882	-17,71%	477.418	393.227	-17,63%
68	Productes de pedra,guix i ciment	26.396	21.573	-18,27%	549.914	446.461	-18,81%
39	Matèr. plàstiques i obres de plàstic	60.184	49.036	-18,52%	1.160.231	938.689	-19,09%
38	Prod.divers de la indústria química	22.021	17.695	-19,65%	458.780	368.646	-19,65%
34	Sabons,productes de neteja i cerees	39.656	31.569	-20,39%	831.170	605.166	-27,19%
94	Mobles,mobiliari mèdico-quirúrgic	105.804	81.805	-22,68%	2.282.502	1.699.086	-25,56%
83	Productes diversos fets de metalls comuns	15.295	11.757	-23,13%	319.379	244.905	-23,32%
82	Quincalleria i eines	20.854	15.932	-23,60%	385.703	299.506	-22,35%
72	Ferro, fosa i acer	23.720	17.326	-26,96%	494.166	361.138	-26,92%
35	Matèries albuminoides i coles	1.721	1.257	-26,99%	35.855	26.178	-26,99%
25	Sal,terres i pedres:guix,calç i cim.	46.694	33.203	-28,89%	973.226	691.362	-28,96%
85	Màquines i aparells elèctrics	437.179	308.510	-29,43%	8.481.278	6.172.939	-27,22%
54	Filaments sintètics o artificials	461	318	-31,15%	8.646	6.616	-23,48%
37	Prod.fotogràfics i cinematogràfics	4.001	2.660	-33,53%	83.360	54.403	-34,74%
69	Productes ceràmics	38.152	25.087	-34,24%	549.870	522.244	-5,02%
86	Vehicles i material ferroviari...	157	102	-34,92%	3.269	2.128	-34,92%
49	Articles de llibreria i arts gràfiques	7.561	4.732	-37,42%	694.541	895.549	28,94%
73	Productes de ferro, fosa i acer	116.740	72.263	-38,10%	2.374.057	1.334.957	-43,77%
63	Altres art. teixits confec.	33.651	19.292	-42,67%	417.254	380.262	-8,87%
36	Pòlvora, explosius, pirotècnia	1.975	1.050	-46,87%	41.486	21.867	-47,29%
74	Coure i productes de coure	2.012	1.010	-49,82%	41.921	21.035	-49,82%
57	Catifes i altres revest.mat.tèxtils	4.395	1.741	-60,38%	54.664	26.764	-51,04%
71	Perles,pedres,met.preciosos,monedes	275.362	105.923	-61,53%	2.994.520	898.207	-70,00%
60	Gèneres de punt	378	145	-61,70%	7.877	3.017	-61,70%
59	Articles tècnics tèxtils	1.363	372	-72,72%	28.405	7.750	-72,72%
67	Flors artificials,objec. a base de cabells	1.004	227	-77,43%	14.735	4.723	-67,95%
46	Articles d'espart. i cistelleria	2.882	579	-79,90%	33.489	11.526	-65,58%
43	Pelleteria i confec. pell fictícia	942	178	-81,06%	19.618	3.715	-81,07%
79	Zinc i productes de zinc	961	100	-89,62%	20.017	2.079	-89,62%
80	Estany i productes d'estany	89	0	-100,00%	1.857	0	-100,00%
81	Altres metalls comuns	4	0	-100,00%	84	0	-100,00%
88	Navegació aèria o espacial	215	0	-100,00%	2.889	0	-100,00%
97	Objec. d'art,col·lecció o antiguitat	714	0	-100,00%	67.577	601	-99,11%

**ESTUDI DE LES IMPORTACIONS DE MERCADERIES (capítols 25 a 97)**
**Acumulat anyal fins el 30 d'abril**

CAPÍTOL	DESCRIPCIÓ	Ingressos EUR 2009	Ingressos EUR 2010	Ingressos Variació %	Valor factura EUR 2009	Valor factura EUR 2010	Valor factura Variació %
47	Matèries per fabricació de paper	1	80	5475,69%	30	1.673	5475,90%
86	Vehícles i material ferroviari...	216	2.580	1094,44%	4.500	53.750	1094,48%
53	Altres fibres tèxtils vegetals	83	432	421,78%	1.727	9.009	421,82%
78	Plom i productes de plom	131	439	235,11%	3.157	9.145	189,65%
29	Prod. químics orgànics	4.732	13.390	182,98%	100.733	280.880	178,84%
50	Seda	370	577	55,80%	7.715	12.019	55,80%
72	Ferro, fosa i acer	68.403	96.623	41,25%	1.422.438	1.988.017	39,76%
45	Suros i articles de suro	91	126	37,91%	1.901	2.622	37,93%
91	Rellogeria	335.467	457.856	36,48%	3.949.871	5.421.913	37,27%
56	Buates, feltres i no teixits	17.000	22.397	31,75%	368.355	466.631	26,68%
52	Cotó	1.736	2.116	21,94%	36.156	44.090	21,94%
66	Paraigües	16.645	20.046	20,43%	239.796	288.629	20,36%
35	Matèries albuminoides i coles	6.109	7.109	16,37%	120.220	138.814	15,47%
90	Instru. d'òptica, foto, cine, mèdics	408.764	475.181	16,25%	6.351.491	7.287.014	14,73%
87	Vehícles automòbils, tractors, bicicletes	1.484.054	1.721.665	16,01%	22.277.523	27.013.037	21,26%
95	Joguines, jocs i esports	298.907	342.192	14,48%	5.668.991	6.586.348	16,18%
65	Capells i parts de capells	81.497	93.089	14,22%	1.683.672	1.929.185	14,58%
97	Objec. d'art, col·lecció o antiguitat	730	829	13,61%	407.910	143.981	-64,70%
64	Calçats	474.565	533.488	12,42%	9.719.760	10.939.004	12,54%
32	Pintures i productes colorants	70.191	78.318	11,58%	1.456.135	1.630.792	11,99%
92	Instrumentes de música	14.221	15.550	9,35%	334.644	419.277	25,29%
83	Productes diversos fets de metalls comuns	51.161	55.913	9,29%	1.058.917	1.140.394	7,69%
28	Prod. químics inorgànics	9.905	10.635	7,37%	204.977	221.585	8,10%
48	Manuf pasta cel·lulosa, paper i cartró	239.435	253.392	5,83%	4.980.336	5.323.147	6,88%
42	Objectes de cuir	234.115	246.957	5,49%	4.736.658	4.915.645	3,78%
96	Productes diversos	57.797	60.120	4,02%	1.114.906	1.227.181	10,07%
61	Vestits i acce. del vestit, gènere de punt	515.274	528.967	2,66%	10.442.885	10.850.312	3,90%
70	Vidre i articles de vidre	73.539	75.395	2,52%	1.486.342	1.496.689	0,70%
88	Navegació aèria o espacial	300	307	2,39%	2.889	4.251	47,14%
49	Articles de llibreria i arts gràfiques	27.920	28.541	2,22%	2.368.442	3.153.214	33,13%
33	Perfumeria i cosmètics	2.086.348	2.130.420	2,11%	25.139.897	25.514.229	1,49%
27	Combustibles, matèries bituminoses	17.274.609	17.555.404	1,63%	39.538.393	43.779.750	10,73%
34	Sabons, productes de neteja i ceres	163.156	164.808	1,01%	3.381.059	3.362.613	-0,55%
40	Cautxú i articles de cautxú	163.145	162.549	-0,36%	3.337.899	3.300.823	-1,11%
39	Matèr. plàstiques i obres de plàstic	214.939	213.471	-0,68%	4.562.504	4.127.463	-9,54%
31	Adobs	7.279	7.197	-1,13%	151.645	151.008	-0,42%
82	Quincalleria i eines	70.704	69.761	-1,33%	1.381.612	1.348.656	-2,39%
51	Llana, pèls i crins	1.439	1.408	-2,21%	29.987	29.324	-2,21%
62	Vestits i acce. del vestit, no gènere punt	1.145.596	1.104.294	-3,61%	23.431.399	22.744.188	-2,93%
30	Productes farmacèutics	461.939	442.776	-4,15%	9.604.257	9.197.062	-4,24%
55	Fibres sintètiques o artificials	18.367	17.056	-7,14%	382.809	355.329	-7,18%
76	Alumini i productes d'alumini	118.681	107.074	-9,78%	2.440.880	2.200.884	-9,83%
38	Prod. divers de la indústria química	87.268	78.030	-10,59%	1.816.687	1.627.669	-10,40%
36	Pòlvora, explosius, pirotècnia	11.740	10.428	-11,18%	244.744	219.363	-10,37%
93	Armes i municions	25.918	22.853	-11,83%	327.801	253.377	-22,70%
44	Fusta, carbó vegetal i obres de fusta	146.922	126.850	-13,66%	3.061.916	2.635.823	-13,92%
25	Sal, terres i pedres: guix, calç i cim.	143.861	122.427	-14,90%	2.997.877	2.522.230	-15,87%
85	Màquines i aparells elèctrics	1.549.590	1.300.278	-16,09%	30.942.917	26.002.493	-15,97%
63	Altres art. teixits confec.	128.704	103.259	-19,77%	1.760.811	1.656.902	-5,90%
94	Mobles, mobiliari mèdico-quirúrgic	404.327	323.727	-19,93%	8.599.125	6.729.456	-21,74%
84	Calderes, màquines, aparells mecànics	910.392	721.023	-20,80%	18.679.823	14.867.347	-20,41%
79	Zinc i productes de zinc	2.041	1.572	-22,97%	42.514	32.736	-23,00%
71	Perles, pedres, met. preciosos, monedes	452.082	345.429	-23,59%	4.561.640	3.005.092	-34,12%
67	Flors artificials, objec. a base de cabells	1.731	1.307	-24,49%	29.889	27.308	-8,63%
37	Prod. fotogràfics i cinematogràfics	17.836	12.894	-27,71%	372.250	267.651	-28,10%
68	Productes de pedra, guix i ciment	115.839	80.321	-30,66%	2.395.600	1.668.514	-30,35%
73	Productes de ferro, fosa i acer	395.366	264.998	-32,97%	7.581.292	4.587.336	-39,49%
69	Productes ceràmics	133.029	86.193	-35,21%	2.279.713	1.782.366	-21,82%
81	Altres metalls comuns	37	24	-35,77%	520	491	-5,49%
59	Articles tècnics tèxtils	2.826	1.804	-36,17%	52.176	37.577	-27,98%
74	Coure i productes de coure	8.244	5.225	-36,62%	171.868	108.928	-36,62%
58	Teixits especials	2.858	1.518	-46,89%	58.215	31.623	-45,68%
46	Articles d'espert. i cistelleria	4.928	2.358	-52,14%	61.383	39.396	-35,82%
89	Navegació marítima o fluvial	11.519	4.687	-59,32%	136.871	48.360	-64,67%
54	Filaments sintètics o artificials	7.674	2.602	-66,10%	107.132	48.790	-54,46%
43	Pelleteria i confec. pell fictícia	2.093	675	-67,72%	43.587	14.073	-67,71%
57	Catifes i altres revest. mat. tèxtils	20.809	4.952	-76,20%	320.666	90.610	-71,74%
60	Gèneres de punt	2.043	420	-79,46%	42.570	8.742	-79,46%
26	Minerals, escories i cendres	59	10	-83,32%	1.223	204	-83,32%
41	Pells (en brut) i cuirs	525	50	-90,41%	10.930	1.048	-90,41%
80	Estany i productes d'estany	561	21	-96,27%	11.681	436	-96,27%
75	Níquel i productes de níquel	10	0	-100,00%	204	0	-100,00%

Codi	Gener	Febrer	Març	Abril	Acumulat
1 Animals vius	6	3	228	259	496
2 Carns i despulles comest.	40.204	41.065	45.493	35.597	162.359
3 Peixos, crustacis i mol.luscs	18.997	16.293	19.662	16.384	71.335
4 Llet,prod.làctics: mel natural,ous	59.004	61.264	76.035	45.528	241.831
5 Altres prod. origen animal	192	154	338	95	779
6 Plantes vives i prod. per la flori.	1.299	1.443	2.266	5.587	10.596
7 Llegums,plantes,arrels i tubérculs	17.721	18.759	22.952	23.690	83.122
8 Fruits	8.075	7.613	9.080	8.181	32.948
9 Cafè, té, mate i espècies	16.748	12.680	14.603	12.256	56.287
10 Cereals	198	1.505	937	392	3.031
11 Productes a base de farina	273	325	224	306	1.128
12 Llavors,oleaginoses,plant ind i med	518	840	838	1.006	3.202
13 Gomes, resines, suc i extractes	35	1	0	8	44
14 Materies per trenar, altres d'origen veg.	0	0	0	1	1
15 Greixos i olis (animals i vegetals)	12.100	16.563	13.106	9.556	51.324
16 Preparats de carn i peix	26.450	33.062	36.069	28.259	123.840
17 Sucre i dolços	16.052	12.638	25.935	27.360	81.985
18 Cacao i els seus preparats	9.869	18.101	36.128	15.579	79.677
19 Prep.a base de cereals:prod pastis.	39.939	47.002	61.951	37.057	185.947
20 Prep. alimentaris amb vegetals	21.390	22.005	27.302	22.283	92.980
21 Preparats alimentaris diversos	53.010	55.266	66.409	42.747	217.432
22 Begudes,líquids alcohòlics i vinagre	399.844	422.999	575.449	480.323	1.878.615
23 Residus i deixalles;aliments prep. ani.	4.227	4.768	6.145	6.297	21.436
24 Tabacs i sucedanis de tabac fabricats	4.324.053	2.302.066	5.628.271	3.383.716	15.638.106
25 Sal,terres i pedres;guix,calç i cim.	28.465	28.508	32.251	33.203	122.427
26 Minerals, escories i cendres	0	0	0	10	10
27 Combustibles,matèries bituminoses	3.900.767	4.457.283	4.921.453	4.275.900	17.555.404
28 Prod. químics inorgànics	2.362	2.466	2.659	3.148	10.635
29 Prod. químics orgànics	1.149	4.550	3.913	3.778	13.390
30 Productes farmacèutics	114.034	104.077	101.877	122.789	442.776
31 Adobs	106	214	2.748	4.129	7.197
32 Pintures i productes colorants	15.027	18.953	25.457	18.882	78.318
33 Perfumeria i cosmètics	401.516	505.352	727.080	496.473	2.130.420
34 Sabons,productes de neteja i ceres	36.333	46.674	50.232	31.569	164.808
35 Matèries albuminoides i coles	1.791	1.614	2.447	1.257	7.109
36 Pòlvora, explosius, pirotècnia	3.690	3.381	2.306	1.050	10.428
37 Prod.fotogràfics i cinematogràfics	3.001	3.013	4.221	2.660	12.894
38 Prod.divers de la indústria química	15.137	20.284	24.915	17.695	78.030
39 Matèr. plàstiques i obres de plàstic	38.518	52.907	73.011	49.036	213.471
40 Cautxú i articles de cautxú	35.929	26.654	46.569	53.398	162.549
41 Pells (en brut) i cuirs	0	50	0	0	50
42 Objectes de cuir	48.800	77.408	76.193	44.557	246.957
43 Pelleteria i confec. pell fictícia	75	422	0	178	675
44 Fusta,carbó vegetal i obres de fusta	26.336	28.504	37.737	34.272	126.850
45 Suros i articles de suro	28	0	0	98	126
46 Articles d'espert. i cistelleria	939	180	660	579	2.358
47 Matèries per fabricació de paper	27	38	9	7	80
48 Manuf pasta cel.lulosa, paper i cartró	54.913	64.415	74.513	59.551	253.392
49 Articles de llibreria i arts gràfiques	5.939	10.927	6.944	4.732	28.541
50 Seda	147	70	174	185	577

**INGRESSOS PER TAXES, IMI I IAC SOBRE LES IMPORTACIONS en euros  
ANY 2010**

<b>Codi</b>	<b>Gener</b>	<b>Febrer</b>	<b>Març</b>	<b>Abril</b>	<b>Acumulat</b>
51 Llana, pèls i crins	441	315	324	327	1.408
52 Cotó	216	450	800	651	2.116
53 Altres fibres tèxtils vegetals	2	58	269	103	432
54 Filaments sintètics o artificials	511	696	1.077	318	2.602
55 Fibres sintètiques o artificials	2.649	6.981	412	7.014	17.056
56 Buates, feltres i no teixits	4.159	4.810	7.780	5.648	22.397
57 Catifes i altres revest.mat.tèxtils	782	1.120	1.308	1.741	4.952
58 Teixits especials	280	396	509	333	1.518
59 Articles tècnics tèxtils	230	442	759	372	1.804
60 Gèneres de punt	180	59	36	145	420
61 Vestits i acce. del vestit, gènere de punt	145.315	167.897	153.736	62.020	528.967
62 Vestits i acce. del vestit, no gènere punt	274.201	345.715	332.750	151.628	1.104.294
63 Altres art. teixits confec.	25.167	32.813	25.987	19.292	103.259
64 Calçats	132.338	166.529	157.592	77.030	533.488
65 Capells i parts de capells	16.551	21.923	28.395	26.220	93.089
66 Paraigües	1.118	1.750	15.327	1.851	20.046
67 Flors artificials,objec. a base de cabells	245	220	616	227	1.307
68 Productes de pedra,guix i ciment	15.851	21.834	21.063	21.573	80.321
69 Productes ceràmics	15.245	16.688	29.173	25.087	86.193
70 Vidre i articles de vidre	17.623	15.760	23.754	18.258	75.395
71 Perles,pedres,met.preciosos,monedes	59.505	72.929	107.072	105.923	345.429
72 Ferro, fosa i acer	12.983	23.893	42.421	17.326	96.623
73 Productes de ferro, fosa i acer	49.000	58.995	84.741	72.263	264.998
74 Coure i productes de coure	264	2.302	1.649	1.010	5.225
75 Níquel i productes de níquel	0	0	0	0	0
76 Alumini i productes d'alumini	16.758	24.998	35.271	30.046	107.074
78 Plom i productes de plom	435	4	0	0	439
79 Zinc i productes de zinc	736	647	88	100	1.572
80 Estany i productes d'estany	20	0	1	0	21
81 Altres metalls comuns	1	0	22	0	24
82 Quincalleria i eines	14.847	16.217	22.764	15.932	69.761
83 Productes diversos fets de metalls comuns	16.486	13.837	13.832	11.757	55.913
84 Calderes,màquines, aparells mecànics	129.225	179.953	217.019	194.826	721.023
85 Màquines i aparells elèctrics	272.595	324.188	394.985	308.510	1.300.278
86 Vehicles i material ferroviari...	2.392	79	7	102	2.580
87 Vehicles automòbils, tractors, bicicletes	343.035	406.897	559.824	411.909	1.721.665
88 Navegació aèria o espacial	0	14	293	0	307
89 Navegació marítima o fluvial	0	83	4.116	487	4.687
90 Instru. d'òptica, foto, cine, mèdics	107.926	116.470	153.466	97.320	475.181
91 Relotgeria	94.742	141.428	129.504	92.181	457.856
92 Instruments de música	3.398	4.771	2.878	4.503	15.550
93 Armes i municions	4.894	3.175	6.256	8.527	22.853
94 Mobles,mobiliari mèdico-quirúrgic	47.023	87.241	107.658	81.805	323.727
95 Joguines,jocs i esports	85.109	85.716	108.251	63.117	342.192
96 Productes diversos	13.008	18.625	16.821	11.665	60.120
97 Objec. d'art,col.lecció o antiguitat	183	142	504	0	829
<b>TOTAL</b>	<b>11.732.899</b>	<b>10.943.418</b>	<b>15.697.904</b>	<b>11.410.745</b>	<b>49.784.966</b>

**RECAPITULATIU DE LES IMPORTACIONS PER CAPÍTOLS. VALORS EN EUROS**  
**ANY 2010**

Codi	Gener	Febrer	Març	Abril	Acumulat
1 Animals vius	328	695	10.147	10.637	21.806
2 Carns i despulles comest.	2.000.081	2.046.204	2.282.604	1.774.320	8.103.209
3 Peixos, crustacis i mol·luscs	945.683	810.720	977.349	815.056	3.548.808
4 Llet,prod.làctics: mel natural,ous	1.953.864	2.029.084	2.518.050	1.510.465	8.011.462
5 Altres prod. origen animal	9.540	7.668	16.816	4.720	38.744
6 Plantes vives i prod. per la flori.	64.641	71.789	112.750	278.516	527.696
7 Llegums,plantes,arrels i tubérculs	881.627	933.275	1.142.223	1.178.591	4.135.716
8 Fruits	401.720	378.720	451.758	406.983	1.639.180
9 Cafè, té, mate i espècies	561.764	458.612	488.135	441.111	1.949.622
10 Cereals	9.847	74.529	46.598	19.495	150.469
11 Productes a base de farina	71.031	68.908	84.936	61.034	285.910
12 Llavors,oleaginoses,plant ind i med	25.761	41.793	41.706	50.019	159.279
13 Gomes, resines, suc i extractes	1.760	39	0	412	2.212
14 Materies per trenar, altres d'origen veg.	0	0	0	34	34
15 Greixos i olis (animals i vegetals)	400.406	548.412	433.856	316.218	1.698.892
16 Preparats de carn i peix	882.345	1.094.683	1.193.712	935.643	4.106.383
17 Sucre i dolços	530.046	416.136	858.765	905.960	2.710.907
18 Cacao i els seus preparats	326.787	599.500	1.196.357	515.842	2.638.486
19 Prep.a base de cereals:prod pastis.	1.322.333	1.563.476	2.051.011	1.226.446	6.163.266
20 Prep. alimentaris amb vegetals	708.210	729.075	906.561	737.942	3.081.787
21 Preparats alimentaris diversos	1.753.223	1.833.530	2.201.642	1.576.211	7.364.606
22 Begudes,líquids alcohòlics i vinagre	4.536.535	4.359.826	5.229.564	4.493.973	18.619.897
23 Residus i deixalles,aliments prep. ani.	139.967	157.875	203.469	208.421	709.733
24 Tabacs i sucedanis de tabac fabricats	1.532.296	2.218.058	5.397.568	3.409.523	12.557.446
25 Sal,terres i pedres:guix,calç i cim.	564.809	594.050	672.009	691.362	2.522.230
26 Minerals, escories i cendres	0	0	0	204	204
27 Combustibles,matèries bituminoses	10.050.491	11.269.431	12.216.037	10.243.790	43.779.750
28 Prod. químics inorgànics	49.207	51.407	55.387	65.585	221.585
29 Prod. químics orgànics	23.934	94.800	81.516	80.631	280.880
30 Productes farmacèutics	2.369.359	2.159.419	2.108.062	2.560.221	9.197.062
31 Adobs	2.198	4.460	57.252	87.098	151.008
32 Pintures i productes colorants	313.064	394.878	529.624	393.227	1.630.792
33 Perfumeria i cosmètics	4.776.054	6.018.545	8.770.965	5.948.665	25.514.229
34 Sabons,productes de neteja i ceres	785.265	966.312	1.005.871	605.166	3.362.613
35 Matèries aluminoides i coles	37.145	33.625	41.867	26.178	138.814
36 Pòlvora, explosius, pirotècnia	76.885	70.445	50.166	21.867	219.363
37 Prod.fotogràfics i cinematogràfics	62.512	62.800	87.936	54.403	267.651
38 Prod.divers de la indústria química	315.347	424.844	518.832	368.646	1.627.669
39 Matèr. plàstiques i obres de plàstic	781.422	1.024.536	1.382.815	938.689	4.127.463
40 Cautxú i articles de cautxú	724.488	533.798	957.597	1.084.941	3.300.823
41 Pells (en brut) i cuirs	0	1.048	0	0	1.048
42 Objectes de cuir	974.925	1.450.728	1.570.442	919.550	4.915.645
43 Pelleteria i confec. pell fictícia	1.566	8.792	0	3.715	14.073
44 Fusta,carbó vegetal i obres de fusta	546.825	591.445	774.171	723.381	2.635.823
45 Suro i articles de suro	584	0	0	2.038	2.622
46 Articles d'espert. i cistelleria	10.366	3.757	13.747	11.526	39.396
47 Matèries per fabricació de paper	552	793	192	136	1.673
48 Manuf.pasta cel.lulosa, paper i cartró	1.210.268	1.326.529	1.542.448	1.243.902	5.323.147
49 Articles de llibreria i arts gràfiques	597.401	816.662	843.601	895.549	3.153.214
50 Seda	3.072	1.458	3.628	3.861	12.019

**RECAPITULATIU DE LES IMPORTACIONS PER CAPÍTOLS. VALORS EN EUROS.  
ANY 2010**

Codi	Gener	Febrer	Març	Abril	Acumulat
51 Llana, pèls i crins	9.193	6.563	6.746	6.822	29.324
52 Cotó	4.506	9.373	16.656	13.554	44.090
53 Altres fibres tèxtils vegetals	46	1.217	5.599	2.148	9.009
54 Filaments sintètics o artificials	5.240	14.494	22.440	6.616	48.790
55 Fibres sintètiques o artificials	55.186	145.445	8.580	146.118	355.329
56 Buates, feltres i no teixits	86.635	100.240	162.081	117.674	466.631
57 Catifes i altres revest.mat.tèxtils	15.465	21.892	26.489	26.764	90.610
58 Teixits especials	5.827	8.255	10.596	6.946	31.623
59 Articles tècnics tèxtils	4.800	9.208	15.818	7.750	37.577
60 Gèneres de punt	3.740	1.228	757	3.017	8.742
61 Vestits i acce. del vestit, gènere de punt	2.966.243	3.438.195	3.159.646	1.286.228	10.850.312
62 Vestits i acce. del vestit, no gènere punt	5.668.087	7.115.506	6.831.918	3.128.677	22.744.188
63 Altres art. teixits confec.	366.033	427.124	483.483	380.262	1.656.902
64 Calçats	2.715.747	3.465.253	3.189.491	1.568.513	10.939.004
65 Capells i parts de capells	343.751	448.932	592.478	544.025	1.929.185
66 Paraigües	23.139	36.164	190.870	38.455	288.629
67 Flors artificials,objec. a base de cabells	5.167	4.579	12.839	4.723	27.308
68 Productes de pedra,guix i ciment	328.280	454.878	438.895	446.461	1.668.514
69 Productes ceràmics	312.471	346.956	600.695	522.244	1.782.366
70 Vidre i articles de vidre	296.470	328.188	494.956	377.076	1.496.689
71 Perles,pedres,met.preciosos,monedes	558.763	633.009	915.114	898.207	3.005.092
72 Ferro, fosa i acer	270.487	484.327	872.066	361.138	1.988.017
73 Productes de ferro, fosa i acer	930.849	986.551	1.334.978	1.334.957	4.587.336
74 Coure i productes de coure	5.508	47.948	34.436	21.035	108.928
75 Níquel i productes de níquel	0	0	0	0	0
76 Alumini i productes d'alumini	341.478	504.605	729.081	625.719	2.200.884
78 Plom i productes de plom	9.055	82	8	0	9.145
79 Zinc i productes de zinc	15.338	13.489	1.830	2.079	32.736
80 Estany i productes d'estany	421	0	15	0	436
81 Altres metalls comuns	27	0	465	0	491
82 Quincalleria i cines	293.535	324.564	431.051	299.506	1.348.656
83 Productes diversos fets de metalls comuns	332.320	276.152	287.016	244.905	1.140.394
84 Calderes,màquines, aparells mecànics	2.649.559	3.742.488	4.614.481	3.860.820	14.867.347
85 Màquines i aparells elèctrics	5.487.205	6.396.118	7.946.231	6.172.939	26.002.493
86 Vehicles i material ferroviari...	49.835	1.637	150	2.128	53.750
87 Vehicles automòbils, tractors, bicicletes	5.709.540	5.844.812	8.417.745	7.040.940	27.013.037
88 Navegació aèria o espacial	0	288	3.963	0	4.251
89 Navegació marítima o fluvial	0	988	42.931	4.441	48.360
90 Instru. d'òptica, foto, cine, mèdics	1.575.496	1.767.201	2.399.488	1.544.829	7.287.014
91 Relotgeria	1.104.055	1.680.958	1.533.613	1.103.287	5.421.913
92 Instruments de música	69.493	105.339	138.720	105.726	419.277
93 Armes i municions	48.117	36.813	70.096	98.351	253.377
94 Mobles,mobiliari mèdico-quirúrgic	985.719	1.819.095	2.225.557	1.699.086	6.729.456
95 Joguines,jocs i esports	1.356.168	1.830.700	2.263.919	1.135.562	6.586.348
96 Productes diversos	270.879	380.427	334.842	241.033	1.227.181
97 Objec. d'art,col·lecció o antiguitat	14.707	67.701	60.971	601	143.981
<b>TOTAL</b>	<b>78.632.113</b>	<b>91.676.151</b>	<b>112.059.541</b>	<b>83.283.264</b>	<b>365.651.068</b>





Govern d'Andorra  
**Duana**

## **COMPARATIU LLIURE PRACTIQUES**

**ABRIL 2010**



**COMPARATIU INGRESSOS PER TEC en euros****\*DESPATX DE SANT JULIÀ DE LÒRIA**

MES	REALITZAT 09	ACUMULAT 09	REALITZAT 10	ACUMULAT 10	% S. REAL 09	% S. AC 09
GEN	39.037	39.037	40.267	40.267	3,15%	3,15%
FEB	50.154	89.190	64.621	104.889	28,85%	17,60%
MAR	50.912	140.102	38.585	143.474	-24,21%	2,41%
ABR	84.285	224.387	22.729	166.203	-73,03%	-25,93%
MAI	65.136	289.523				
JUN	58.276	347.799				
JUL	96.580	444.379				
AGO	52.594	496.973				
SET	51.989	548.962				
OCT	72.132	621.094				
NOV	43.415	664.509				
DES	42.454	706.962				

**COMPARATIU INGRESSOS PER TEC en euros****\*DESPATX DEL DCNJ DE PORTA**

MES	REALITZAT 09	ACUMULAT 09	REALITZAT 10	ACUMULAT 10	% S. REAL 09	% S. AC 09
GEN	8.738	8.738	6.466	6.466	-26,00%	-26,00%
FEB	11.404	20.142	3.632	10.098	-68,15%	-49,87%
MAR	8.606	28.748	20.493	30.590	138,12%	6,41%
ABR	9.011	37.758	10.741	41.331	19,20%	9,46%
MAI	11.078	48.836				
JUN	16.882	65.718				
JUL	26.736	92.454				
AGO	8.988	101.441				
SET	11.048	112.489				
OCT	15.954	128.443				
NOV	4.984	133.427				
DES	25.346	158.773				

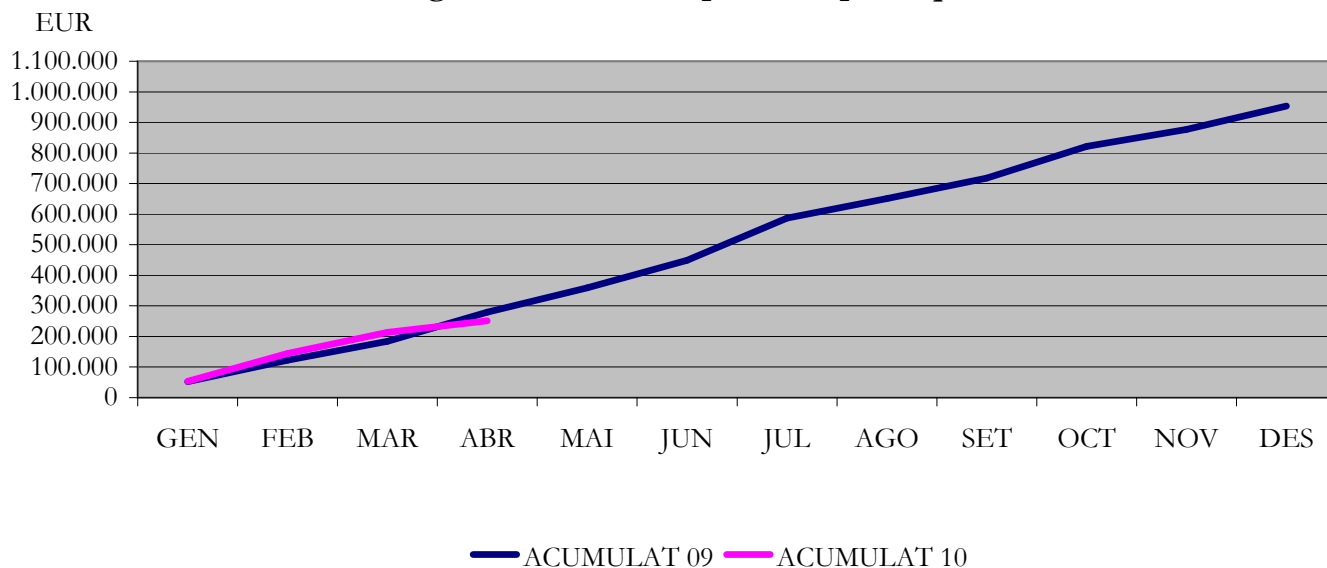
**COMPARATIU INGRESSOS PER TEC en euros****\*DESPATXOS DE CORREUS - CENTRAL**

MES	REALITZAT 09	ACUMULAT 09	REALITZAT 10	ACUMULAT 10	% S. REAL 09	% S. AC 09
GEN	4.183	4.183	6.636	6.636	58,66%	58,66%
FEB	8.691	12.874	22.491	29.127	158,79%	126,26%
MAR	2.371	15.245	10.501	39.628	342,79%	159,94%
ABR	2.548	17.793	4.385	44.013	72,08%	147,36%
MAI	2.891	20.684				
JUN	14.841	35.525				
JUL	14.487	50.012				
AGO	2.781	52.793				
SET	4.139	56.933				
OCT	15.368	72.300				
NOV	6.683	78.984				
DES	9.161	88.145				

### COMPARATIU INGRESSOS PER TEC en euros

MES	REALITZAT 09	ACUMULAT 09	REALITZAT 10	ACUMULAT 10	% S. REAL 09	% S. AC 09
GEN	51.957	51.957	53.369	53.369	2,72%	2,72%
FEB	70.249	122.206	90.744	144.114	29,18%	17,93%
MAR	61.889	184.095	69.578	213.692	12,42%	16,08%
ABR	95.844	279.939	37.855	251.547	-60,50%	-10,14%
MAI	79.105	359.043				
JUN	89.999	449.042				
JUL	137.803	586.845				
AGO	64.363	651.207				
SET	67.177	718.384				
OCT	103.453	821.838				
NOV	55.082	876.920				
DES	76.961	953.881				

### Ingressos acumulats per lliure pràctiques



**Detall de les importacions en lliure pràctica en EUR**
**Valor mercaderia**
**Any 2010**

	Abril	acumulat 2010	Tot l'any 2009
25	Sal,terres i pedres:guix,calç i cim.	9	523
27	Combustibles,matèries bituminoses	254	35
28	Prod. químics inorgànics		1.265
29	Prod. químics orgànics	17.375	82.860
30	Productes farmacèutics	72.766	1.068.999
31	Adobs	1.659	0
32	Pintures i productes colorants	3.716	16.702
33	Productes de perfumeria	3.547	135.340
34	Sabons,productes de neteja i ceres	308	86.109
35	Matèries albuminoides i coles		15.726
36	Pòlvora, explosius, pirotècnia		3.494
37	Prod.fotogràfics i cinematogràfics		50
38	Prod.divers de la indústria química		621
39	Matèr. plàstiques i obres de plàstic	68.470	218.564
40	Cautxú i articles de cautxú	983	10.029
41	Pells (en brut) i cuirs		3.042
42	Objectes de cuir	65.825	447.783
43	Pelleteries i pells treballades, fictícies		15.394
44	Fusta,carbó vegetal i obres de fusta	18.121	21.757
45	Suro i articles de suro		0
46	Articles d'espert. i cistelleria	607	10.796
47	Matèries per fabricació de paper		0
48	Manuf.pasta cel.lulosa, paper i cartró	110.814	257.092
49	Articles de llibreria i arts gràfiques	2.651	6.712
51	Llana, pèls i crins		0
52	Cotó		143
54	Filaments sintètics o artificials		44.135
55	Fibres sintètiques o artificials		507
56	Buates, feltres i no teixits		1.535
57	Catifes i altres revest.mat.textils	6.037	6.846
58	Teixits especials		20.740
59	Articles tècnics tèxtils		96
60	Gèneres de punt		50
61	Vestits i accessoris del vestit de punt	7.407	115.244
62	Vestits i accessoris del vestit no de punt	49.378	297.775
63	Altres articles teixits	697	167.923
64	Calçat	48.228	249.548
65	Capells i parts de capells	4.938	17.860
66	Paraigües	126	140.007
67	Flors artificials,objec. a base de cabells		27.082
68	Productes de pedra,guix i ciment	14.475	22.967
69	Productes ceràmics	392	18.313
70	Vidre i articles de vidre	1.730	47.326
71	Perles,pedres,met.preciosos,monedes	60.783	203.267
72	Ferro, fosa i acer		98
73	Productes de ferro, foas o acer	29.505	157.890
74	Coure i productes de coure		0
75	Níquel i productes de níquel		0
76	Alumini i productes d'alumini		5.325
79	Zinc i productes de zinc		0
80	Estany i productes d'estany		0
81	Altres metalls comuns		0
82	Quincalleria i eines	51.244	131.652
83	Productes diversos fets de metalls comuns	5.497	10.582
84	Calderes,màquines, aparells mecànics	9.417	249.843
85	Màquines i aparells elèctrics	291.381	1.748.331
86	Vehicles i material ferroviari...		0
87	Vehicles automòbils, tractors, bicicletes	19.098	540.233
88	Navegació aèria o espacial		3.963
89	Navegació marítima o fluvial	4.441	34.951
90	Instru. d'òptica, foto, cine, mèdics	113.734	481.405
91	Relotgeria	5.902	152.694
92	Instruments de música	36.839	65.710
93	Armes i municions	4.999	37.405
94	Mobles,mobiliari mèdico-quirúrgic	73.028	204.752
95	Joguines,jocs i esports	73.710	182.974
96	Productes diversos	1.457	30.463
97	Objec. d'art,col.lecció o antiguitat		1.710
Total	1.281.285	6.712.769	25.023.624





Govern d'Andorra  
**Duana**

## **SITUACIÓ DE LES EXPORTACIONS AMB RETORN D'IMPOST**

**ABRIL 2010**



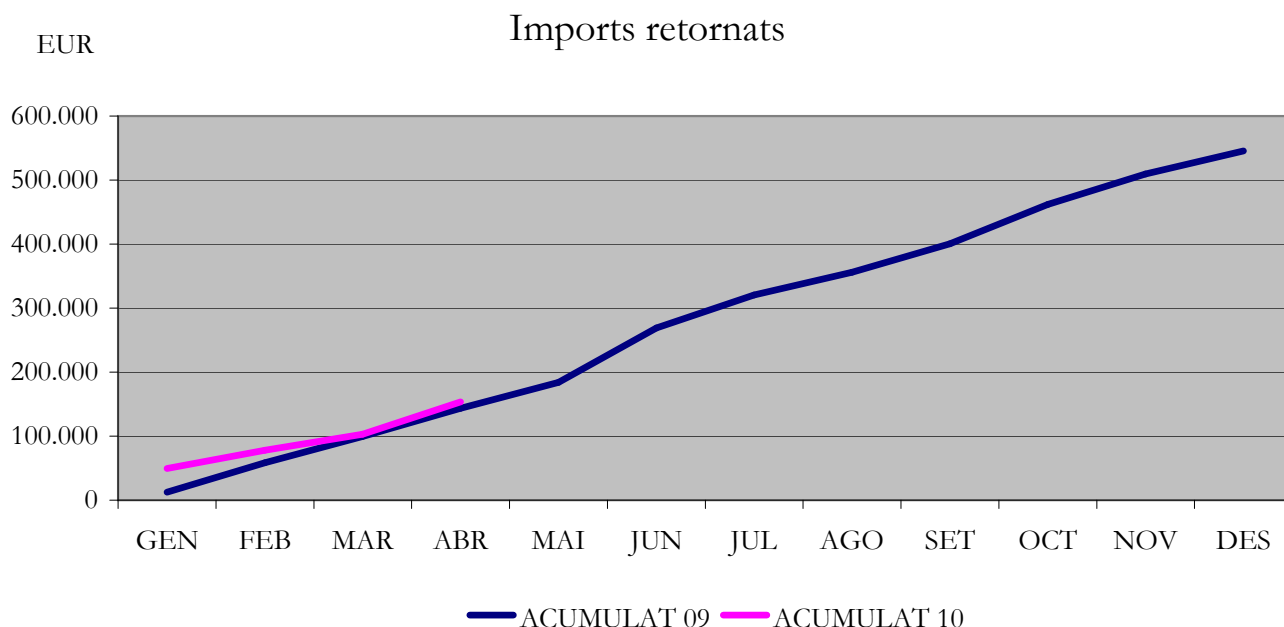
**Valor de les exportacions de mercaderies en règim d'exportació amb retorn d'impost  
ANY 2010**

	1 er trimestre	2 on trimestre	3 er trimestre	4 rt trimestre	Acumulat
28 Prod. químics inorgànics					
30 Productes farmacèutics					
32 Extractes adobadors o tintoris					
33 Perfumeria i cosmètics	3.213				3.213
34 Sabons,productes de neteja i ceres	1.954				1.954
38 Prod.divers de la indústria química					
39 Matèries plàstiques	22.736				22.736
40 Cautxú i articles de cautxú	34				34
42 Objectes de cuir	84.413				84.413
43 Pelleteries i pells treballades	2.831				2.831
44 Fusta,carbó vegetal i obres de fusta	1.179				1.179
48 Manuf.pasta cel.lulosa, paper i cartró	131.925				131.925
49 Articles de llibreria i arts gràfiques	65				65
56 Buates, feltres i no teixits	108				108
61 Vestits i acce. del vestit, gènere de punt	178.031				178.031
62 Vestits i acce. del vestit, no gènere punt	410.754				410.754
63 Altres articles tèxtils	8.625				8.625
64 Calçats	141.185				141.185
65 Capells i parts de capells	160.227				160.227
66 Paraigües					
68 Productes de pedra,guix i ciment	8.696				8.696
69 Productes ceràmics					
70 Vidre i articles de vidre	32.636				32.636
71 Perles,pedres,met.preciosos,monedes	21.276				21.276
73 Productes de fosa, de ferro i d'acer	11.692				11.692
76 Alumini i productes d'alumini	4.029				4.029
82 Quincalleria i eines	23.516				23.516
83 Productes diversos fets de metalls comuns	1.701				1.701
84 Calderes,màquines, aparells mecànics	178.128				178.128
85 Màquines i aparells elèctrics	533.655				533.655
87 Vehicles automòbils, tractors, bicicletes	806.278				806.278
89 Navegació marítima o fluvial	5.400				5.400
90 Instru. d'òptica, foto, cine, mèdics	35.331				35.331
91 Relotgeria	76.000				76.000
92 Instruments de música					
93 Armes i municions	914				914
94 Mobles,mobiliari mèdico-quirúrgic	52.323				52.323
95 Joguines,jocs i esports	29.760				29.760
96 Productes diversos	915				915
<b>TOTAL</b>	<b>2.969.529</b>				<b>2.969.529</b>

## IMPORTS RETORNATS SEGONS LA DATA DE RESOLUCIÓ

en euros

MES	REALITZAT 09	ACUMULAT 09	REALITZAT 10	ACUMULAT 10	% S. REAL 09	% S. AC 09
GEN	12.469	12.469	49.674	49.674	298,4%	298,4%
FEB	46.206	58.675	28.436	78.110	-38,5%	33,1%
MAR	40.966	99.641	24.751	102.861	-39,6%	3,2%
ABR	44.094	143.735	50.632	153.493	14,8%	6,8%
MAI	40.219	183.954				
JUN	85.151	269.105				
JUL	51.620	320.724				
AGO	35.150	355.874				
SET	44.433	400.307				
OCT	61.598	461.905				
NOV	47.495	509.400				
DES	36.126	545.526				



Imports retornats als importadors per motiu d'exportació, segons la data en que l'operació va ser donada com a favorable per la Duana Andorrana.

**Acumulat anual de les exportacions amb retorn d'impost expressades en euros**  
**Any 2010**

	Valor mercaderia	IMI recaptat	Coef. de substracció	Coefficient retornat
17 Sucre i dolços				
18 Cacao i els seus preparats				
21 Preparats alimentaris diversos				
22 Begudes, líquids alcohòlics i vinagre				
25 Sal, sofre ; terres i pedres				
28 Prod. químics inorgànics				
30 Productes farmacèutics				
32 Extractes adobadors o tintoris				
33 Perfumeria i cosmètics	63.134	4.410	1.260	3.150
34 Sabons, productes de neteja i ceres	1.954	78	39	39
38 Prod. divers de la indústria química				
39 Matèries plàstiques i articles de plàstic	31.186	1.229	615	615
40 Cautxú i articles fets amb cautxú	416	16	8	8
42 Objectes de cuir	111.550	4.337	2.169	2.169
43 Pelleteria i pells treballades	2.831	114	57	57
44 Fusta, carbó vegetal i articles de fusta	1.179	47	24	24
48 Manuf pasta cel.lulosa, paper i cartró	187.463	7.489	3.745	3.745
49 Articles de llibreria i arts gràfiques	65	3	2	2
56 Buates, feltres i no teixits	283	7	4	4
61 Vestits i acce. del vestit, gènere de punt	231.359	9.205	4.603	4.603
62 Vestits i acce. del vestit, no gènere punt	621.208	24.690	12.345	12.345
63 Altres articles tèxtils	8.625	344	172	172
64 Calçats	185.512	7.255	3.628	3.628
65 Capells i parts de capells	226.581	8.869	4.435	4.435
66 Paraigües				
67 Flors artificials, objec. a base de cabells				
68 Productes de pedra, guix i ciment	9.866	395	198	198
69 Productes ceràmics				
70 Vidre i articles de vidre	47.595	1.863	932	932
71 Perles, pedres, met. preciosos, monedes	22.063	2.205	630	1.575
72 Fosa, ferro i acer				
73 Productes de fosa, de ferro i d'acer	12.302	486	243	243
76 Alumini i productes d'alumini	4.029	161	81	81
82 Quincalleria i cines	24.492	948	474	474
83 Productes diversos fets de metalls comuns	1.701	68	34	34
84 Calderes, màquines, aparells mecànics	181.008	7.224	3.612	3.612
85 Màquines i aparells elèctrics	658.141	26.306	13.153	13.153
88 Navegació aèria o espacial				
89 Navegació marítima o fluvial	5.400	378	108	270
90 Instru. d'òptica, foto, cine, mèdics	58.965	3.683	1.842	1.842
91 Rellotgeria	102.899	7.197	2.056	5.141
92 Instruments de música	2.653	106	53	53
93 Armes i municions	2.537	166	83	83
94 Mobles, mobiliari mèdico-quirúrgic	65.422	2.610	1.305	1.305
95 Joguines, jocs i esports	42.768	1.624	812	812
96 Productes diversos	1.211	48	24	24
Total	2.916.399	123.561	58.740	64.821

NOTA: els vehicles no es tracten ja que el seu valor s'estableix d'acord amb el que estableix la ITV que sovint no correspon al valor de la declaració

Exportacions definitives de vehicles i embarcacions en unitats i euros

Any 2010

DESCRIPCIÓ	Primer trimestre		Segon trimestre		Tercer trimestre		Quart trimestre		Total anyal	
	VALOR EUR	UNITATS	VALOR EUR	UNITATS	VALOR EUR	UNITATS	VALOR EUR	UNITATS	VALOR EUR	UNITATS
Ratrac										
Tractors usats										
Tractors nous	1.500	1								1
Autobusos usats										
Motos de neu	4.300	3								3
Vehicles de golf										
Turismes nous de menys de 1000 cm3										
Turismes usats de menys de 1000 cm3	9.951	3								3
Turismes usats de menys de 1500 cm3	6.196	5								5
Turismes nous de menys de 1500 cm3	19.160	2								2
Turismes usats de menys de 3000 cm3	90.608	17								17
Turismes nous de menys de 3000 cm3	5.545	1								1
Turismes usats de més de 3000 cm3	174.321	14								14
Turismes nous de més de 3000 cm3										
Turismes diesel usats de menys de 1500 cm3	12.211	3								3
Turismes diesel nous de menys de 1500 cm3										
Turismes diesel usats de menys de 2500 cm3	256.495	44								44
Turismes diesel nous de menys de 2500 cm3	38.161	3								3
Turismes diesel usats de més de 2500 cm3	116.461	14								14
Turismes diesel nous de més de 2500 cm3										
Caravanes noves de menys de 2500 cm3										
Caravanes noves de més de 2500 cm3										
Motocultors	20.100	2								2
Camions per carregar menys de 5 tones nous										
Camions per carregar menys de 5 tones usats	9.675	4								4
Camions per carregar de 5 a 20 tones usats	56.000	4								4
Camions per carregar de 5 a 20 tones nous										
Camions per carregar més de 20 tones nous										
Camions per carregar més de 20 tones usats										
Cotxes amb bombes injectores de formigó										
Camions formigonera										
Camions-grua	158.500	2								2
Motocicletes de menys de 50 cm3										
Scoters										
Motocicletes de més de 50 cm3 i menys de 80 cm3										
Motocicletes de més de 80 cm3 i menys de 125 cm3	674	2								2
Motocicletes de més de 125 cm3 i menys de 250 cm3	745	1								1
Motocicletes de més de 250 cm3 i menys de 380 cm3										
Motocicletes de més de 380 cm3 i menys de 500 cm3	2.700	2								2
Motocicletes de més de 500 cm3 i menys de 800 cm3	4.013	1								1
Motocicletes de més de 800 cm3	10.435	3								3
Bicicletes	29.996	34								34
Cisternes	1.172	2								2
Remolcs	114.139	1								1
Embarcacions de més de 7,5 m										
Embarcacions de menys de 7,5 m	5.400	1								1
TOTAL	1.148.458	169							1.148.458	169



Govern d'Andorra  
**Duana**

## **COMPARATIU DIPÒSIT DUANER**

**ABRIL 2010**



**Detall de les mercaderies entrades en dipòsit (valors en euros)****Abril****Any 2010**

<b>Cap.</b>	<b>Descripció</b>	<b>Valor mercaderia</b>	<b>Impost suposat</b>
21	Preparats alimentaris diversos		
22	Begudes líquids alcohòlics, vinagres	618.469	53.031
24	Tabacs i sucedanis de tabacs	2.113.274	1.101.986
33	Perfumeria i cosmètics	12.116	1.018
34	Sabons, productes de neteja i ceres	193	9
39	Matèr. plàstiques i obres de plàstic	1.233	59
44	Fusta, carbó vegetal i obres de fusta	119	6
48	Manuf pasta cel.lulosa, paper i cartró		
49	Articles de llibreria i arts gràfiques		
61	Vestits i acce. del vestit, gènere de punt		
62	Vestits i acce. del vestit, no gènere punt	1.374	66
63	Altres art. teixits confec.	126	6
71	Perles, pedres, met. preciosos, monedes	1.333	112
73	Productes de ferro, fosa i acer	30	1
74	Coure i productes de coure		
83	Productes diversos fets de metalls comuns	300	14
84	Reactors nuclears, calderes, ginys mecànics	29.292	1.405
85	Màquines, aparells i material elèctric	46.400	2.227
87	Vehícles	1.280.857	67.615
90	Instru. d'òptica, foto, cine, mèdics	91.824	4.407
92	Instruments de música	17.872	857
93	Armes i municions		
95	Joguines i articles per l'esport	59.990	2.881
96	Productes diversos		
	<b>Totals</b>	<b>4.274.802</b>	<b>1.235.700</b>

**ACUMULAT ANYAL DE MERCADERIA ENTRADA EN DIPÒSIT (Valor declarat expressat en euros)**

MES	REALITZAT 09	ACUMULAT 09	REALITZAT 10	ACUMULAT 10	% S. REAL 09	% S. AC 09
GEN	1.595.332	1.595.332	3.060.428	3.060.428	91,8%	91,8%
FEB	2.202.622	3.797.954	3.015.908	6.076.337	36,9%	60,0%
MAR	2.023.871	5.821.826	4.259.163	10.335.500	110,4%	77,5%
ABR	4.254.191	10.076.016	4.274.802	14.610.302	0,5%	45,0%
MAI	2.693.758	12.769.774				
JUN	6.328.191	19.097.965				
JUL	3.683.527	22.781.492				
AGO	2.428.826	25.210.318				
SET	4.167.411	29.377.729				
OCT	5.744.675	35.122.404				
NOV	3.971.642	39.094.046				
DES	5.662.786	44.756.832				

**ACUMULAT ANYAL DE MERCADERIA EXPORTADA DE DIPÒSIT (Valor declarat expressat en euros)**

MES	REALITZAT 09	ACUMULAT 09	REALITZAT 10	ACUMULAT 10	% S. REAL 09	% S. AC 09
GEN	464.570	464.570	374.695	374.695	-19,3%	-19,3%
FEB	897.846	1.362.416	568.276	942.971	-36,7%	-30,8%
MAR	639.347	2.001.763	571.154	1.514.125	-10,7%	-24,4%
ABR	496.664	2.498.427	391.055	1.905.181	-21,3%	-23,7%
MAI	658.964	3.157.391				
JUN	866.451	4.023.842				
JUL	512.204	4.536.046				
AGO	221.680	4.757.726				
SET	490.701	5.248.426				
OCT	794.500	6.042.926				
NOV	568.112	6.611.038				
DES	705.248	7.316.287				

**ACUMULAT ANYAL DE MERCADERIA POSADA AL CONSUM PROCEDENT DE DIPÒSIT  
(Valor declarat expressat en euros)**

MES	REALITZAT 09	ACUMULAT 09	REALITZAT 10	ACUMULAT 10	% S. REAL 09	% S. AC 09
GEN	2.990.463	2.990.463	6.060.184	6.060.184	102,7%	102,7%
FEB	1.984.168	4.974.631	2.505.336	8.565.520	26,3%	72,2%
MAR	4.307.216	9.281.847	3.877.504	12.443.024	-10,0%	34,1%
ABR	1.654.150	10.935.997	3.069.411	15.512.435	85,6%	41,8%
MAI	1.918.187	12.854.184				
JUN	2.602.830	15.457.015				
JUL	3.260.540	18.717.555				
AGO	4.087.025	22.804.580				
SET	4.024.238	26.828.819				
OCT	4.381.437	31.210.256				
NOV	3.472.574	34.682.830				
DES	3.685.393	38.368.223				