



PUBLICACIÓ DE :

**SITUACIÓ DELS INGRESSOS PER TAXES, IMI, IAC I IMPOSTOS ESPECIALS
SOBRE LES IMPORTACIONS**

—

COMPARATIU LLIURES PRÀCTIQUES

—

SITUACIÓ DE LES EXPORTACIONS AMB RETORN D'IMPOST

—

COMPARATIU DIPÒSIT DUANER

FEBRER 2010

SERVEI D'ESTADÍSTIQUES DEL COS DE DUANA



Govern d'Andorra
Duana

SITUACIÓ DELS INGRESSOS PER TAXES, IMI, IAC I IMPOSTOS ESPECIALS SOBRE LES IMPORTACIONS

FEBRER 2010

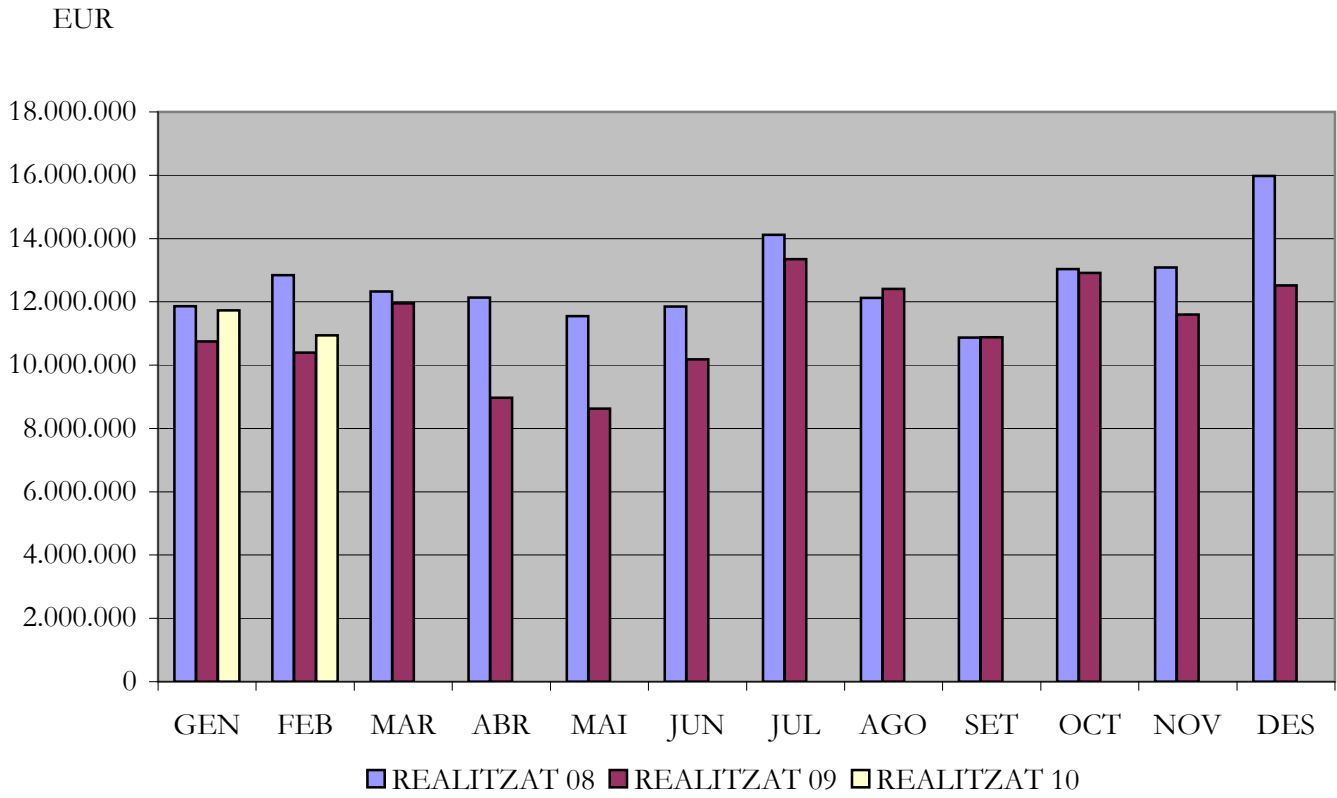
PREVISIÓ INGRESSOS DUANA**IMPORTS BRUTS en euros (SENSE CONSIDERAR ELS ABONAMENTS)**

MES	REALITZAT 08	ACUMULAT 08	REALITZAT 09	ACUMULAT 09	REALITZAT 10	ACUMULAT 10	% S. REAL 09	% S. AC 09	% S. REAL 08	% S. AC 08
GEN	11.893.036	11.893.036	12.420.823	12.420.823	11.708.301	11.708.301	-5,7%	-5,7%	-1,6%	-1,6%
FEB	12.860.867	24.753.903	10.422.755	22.843.579	10.951.769	22.660.070	5,1%	-0,8%	-14,8%	-8,5%
MAR	12.340.516	37.094.419	12.010.076	34.853.655						
ABR	12.141.044	49.235.463	9.035.745	43.889.400						
MAI	11.572.482	60.807.945	8.642.015	52.531.415						
JUN	17.086.755	77.894.700	10.198.171	62.729.586						
JUL	14.142.209	92.036.909	13.321.599	76.051.185						
AGO	12.294.216	104.331.125	12.330.980	88.382.165						
SET	11.321.184	115.652.308	10.854.689	99.236.854						
OCT	14.146.293	129.798.601	12.927.217	112.164.071						
NOV	14.515.694	144.314.295	11.606.530	123.770.601						
DES	18.070.139	162.384.433	12.524.661	136.295.262						

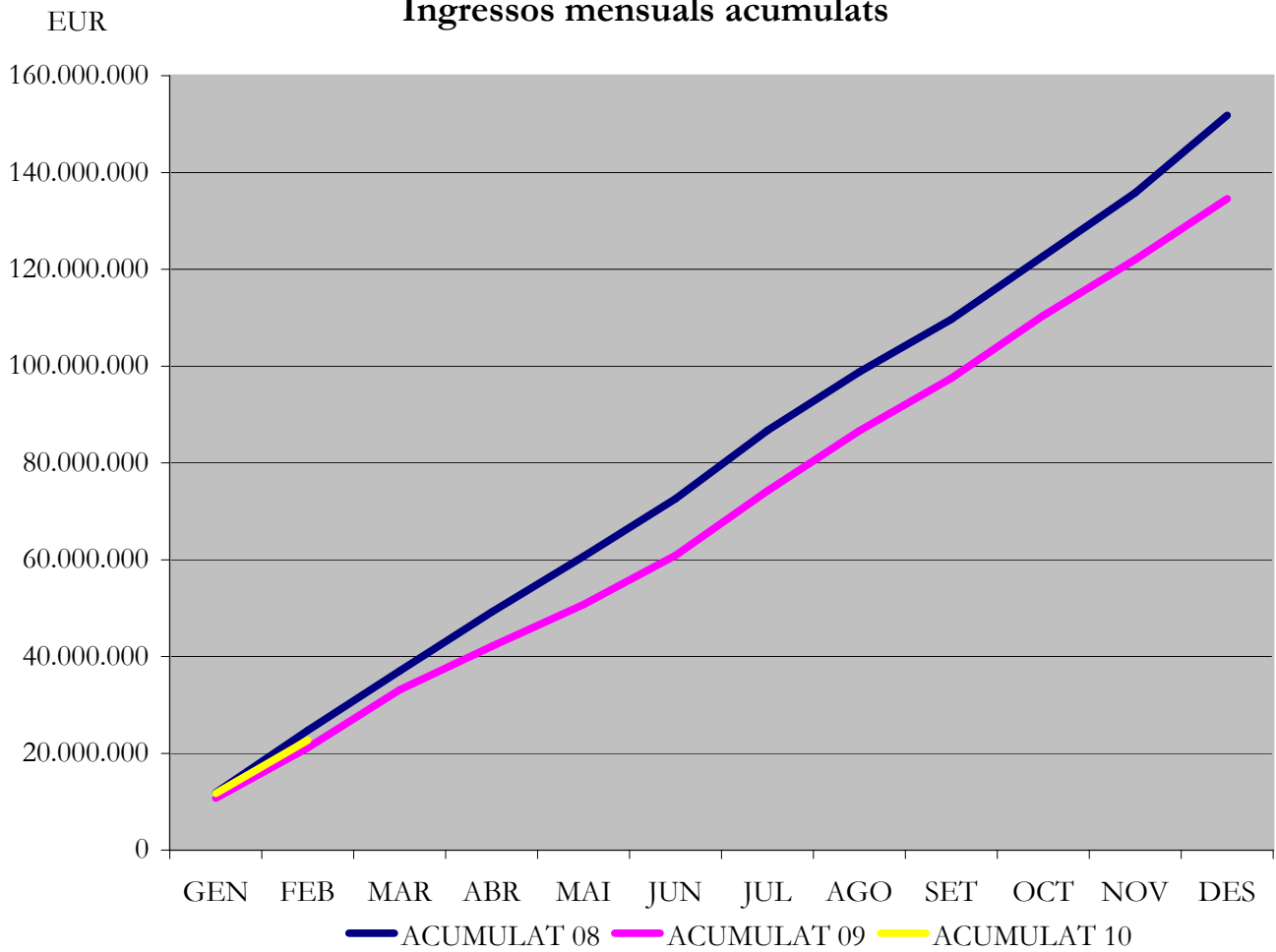
PREVISIÓ INGRESSOS DUANA**IMPORTS NETS INGRESSATS en euros**

MES	REALITZAT 08	ACUMULAT 08	REALITZAT 09	ACUMULAT 09	REALITZAT 10	ACUMULAT 10	% S. REAL 09	% S. AC 09	% S. REAL 08	% S. AC 08
GEN	11.864.517	11.864.517	10.752.467	10.752.467	11.732.899	11.732.899	9,1%	9,1%	-1,1%	-1,1%
FEB	12.839.316	24.703.832	10.397.915	21.150.382	10.943.418	22.676.317	5,2%	7,2%	-14,8%	-8,2%
MAR	12.326.425	37.030.258	11.950.406	33.100.788						
ABR	12.132.362	49.162.620	8.973.110	42.073.899						
MAI	11.552.241	60.714.861	8.630.060	50.703.959						
JUN	11.853.396	72.568.256	10.181.898	60.885.856						
JUL	14.121.219	86.689.475	13.350.535	74.236.392						
AGO	12.128.294	98.817.769	12.408.825	86.645.217						
SET	10.870.029	109.687.798	10.877.827	97.523.044						
OCT	13.033.543	122.721.340	12.917.665	110.440.709						
NOV	13.081.772	135.803.112	11.598.072	122.038.781						
DES	15.982.571	151.785.683	12.519.026	134.557.807						

Ingressos mensuals



Ingressos mensuals acumulats



INGRESSOS PER TAXES D'IMPORTACIONS DE BEGUDES (CODI 22) en euros

MES	REALITZAT 08	ACUMULAT 08	REALITZAT 09	ACUMULAT 09	REALITZAT 10	ACUMULAT 10	% S. REAL 09	% S. AC 09	% S. REAL 08	% S. AC 08
GEN	429.109	429.109	388.632	388.632	399.844	399.844	2,9%	2,9%	-6,8%	-6,8%
FEB	480.830	909.938	492.368	881.000	422.999	822.842	-14,1%	-6,6%	-12,0%	-9,6%
MAR	588.020	1.497.958	452.476	1.333.476						
ABR	580.894	2.078.852	379.959	1.713.435						
MAI	450.405	2.529.257	340.546	2.053.981						
JUN	554.528	3.083.785	461.601	2.515.581						
JUL	674.488	3.758.273	664.031	3.179.612						
AGO	579.321	4.337.593	615.524	3.795.136						
SET	522.850	4.860.443	530.276	4.325.412						
OCT	466.862	5.327.305	406.017	4.731.428						
NOV	468.809	5.796.114	435.718	5.167.146						
DES	588.233	6.384.347	479.401	5.646.547						

INGRESSOS PER TAXES D'IMPORTACIONS DE TABAC (CODI 24) en euros

MES	REALITZAT 08	ACUMULAT 08	REALITZAT 09	ACUMULAT 09	REALITZAT 10	ACUMULAT 10	% S. REAL 09	% S. AC 09	% S. REAL 08	% S. AC 08
GEN	1.793.984	1.793.984	2.479.859	2.479.859	4.324.053	4.324.053	74,4%	74,4%	141,0%	141,0%
FEB	2.171.548	3.965.532	1.913.791	4.393.650	2.302.066	6.626.119	20,3%	50,8%	6,0%	67,1%
MAR	2.451.224	6.416.756	2.993.446	7.387.096						
ABR	2.540.354	8.957.110	669.515	8.056.611						
MAI	2.746.247	11.703.358	1.449.235	9.505.846						
JUN	2.629.741	14.333.099	1.694.295	11.200.141						
JUL	2.547.850	16.880.949	2.728.680	13.928.821						
AGO	2.437.986	19.318.935	3.221.967	17.150.787						
SET	1.247.333	20.566.268	1.813.950	18.964.737						
OCT	2.701.883	23.268.151	3.354.636	22.319.374						
NOV	4.039.766	27.307.918	2.953.086	25.272.460						
DES	5.691.790	32.999.708	3.215.311	28.487.771						

INGRESSOS PER TAXES D'IMPORTACIONS DE COMBUSTIBLES MINERALS (CODI 27) en euros

MES	REALITZAT 08	ACUMULAT 08	REALITZAT 09	ACUMULAT 09	REALITZAT 10	ACUMULAT 10	% S. REAL 09	% S. AC 09	% S. REAL 08	% S. AC 08
GEN	4.967.521	4.967.521	4.561.469	4.561.469	3.900.767	3.900.767	-14,5%	-14,5%	-21,5%	-21,5%
FEB	5.088.449	10.055.970	4.075.665	8.637.133	4.457.283	8.358.050	9,4%	-3,2%	-12,4%	-16,9%
MAR	4.582.087	14.638.057	4.448.116	13.085.249						
ABR	4.620.504	19.258.561	4.189.359	17.274.609						
MAI	4.389.665	23.648.226	3.663.627	20.938.236						
JUN	4.067.935	27.716.161	3.679.876	24.618.112						
JUL	4.712.531	32.428.692	4.572.884	29.190.997						
AGO	5.339.946	37.768.638	5.043.972	34.234.969						
SET	4.414.753	42.183.390	4.244.162	38.479.131						
OCT	4.561.512	46.744.902	4.364.536	42.843.667						
NOV	3.889.054	50.633.956	3.788.096	46.631.763						
DES	5.114.772	55.748.728	4.827.532	51.459.295						

INGRESSOS PER TAXES D'IMPORTACIONS D'ALTRES MERCADERIES en euros

MES	REALITZAT 08	ACUMULAT 08	REALITZAT 09	ACUMULAT 09	REALITZAT 10	ACUMULAT 10	% S. REAL 09	% S. AC 09	% S. REAL 08	% S. AC 08
GEN	4.673.903	4.673.903	3.322.507	3.322.507	3.108.235	3.108.235	-6,4%	-6,4%	-33,5%	-33,5%
FEB	5.098.489	9.772.392	3.916.092	7.238.599	3.761.070	6.869.305	-4,0%	-5,1%	-26,2%	-29,7%
MAR	4.705.096	14.477.487	4.056.368	11.294.967						
ABR	4.390.609	18.868.097	3.734.277	15.029.244						
MAI	3.965.923	22.834.020	3.176.652	18.205.896						
JUN	4.601.192	27.435.212	4.346.125	22.552.021						
JUL	6.186.349	33.621.562	5.384.941	27.936.962						
AGO	3.771.041	37.392.603	3.527.363	31.464.325						
SET	4.685.094	42.077.696	4.289.439	35.753.765						
OCT	5.303.285	47.380.982	4.792.476	40.546.241						
NOV	4.684.143	52.065.124	4.421.172	44.967.412						
DES	4.587.776	56.652.900	3.996.782	48.964.194						

DISTRIBUCIÓ DEL VALOR RECAPTAT EN EUROS

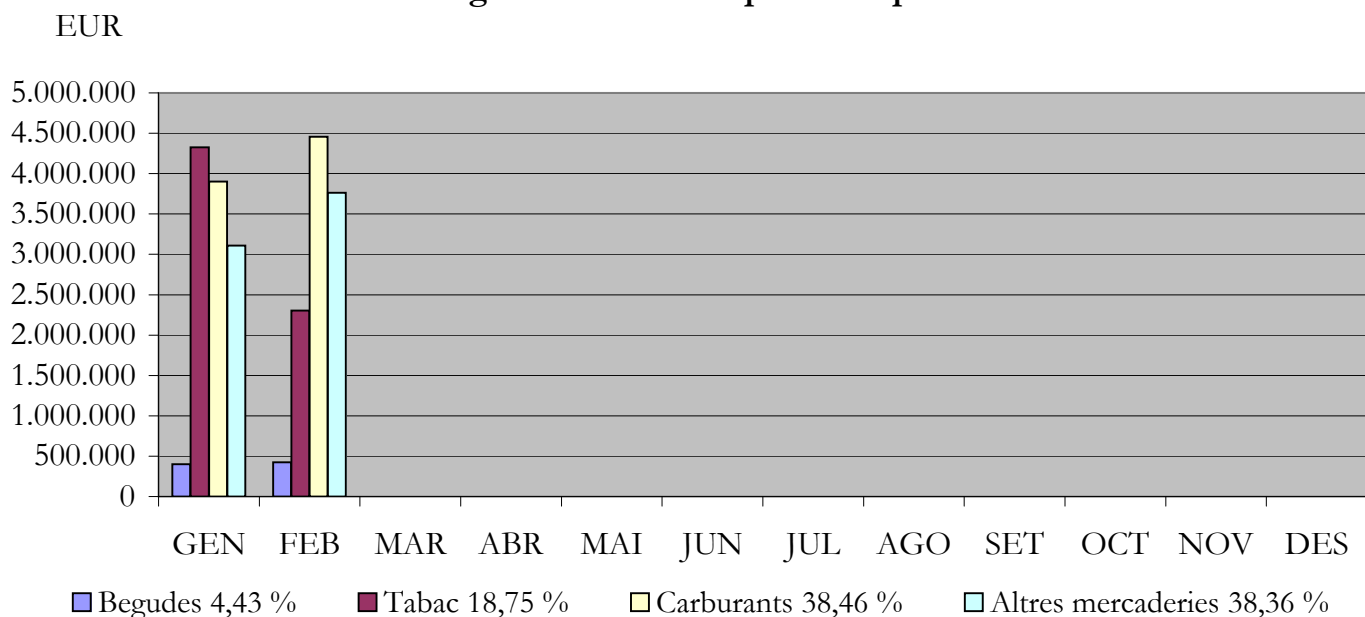
MES	TAXA 09	TAXA 10	TEC 09	TEC 10	IMI 09	IMI 10	IAC 09	IAC 10	IES 09	IES 10
GEN	2.793.157	1.617.990	51.957	53.369	7.017.820	3.058.220	889.533	591.335	-----	6.411.984
FEB	2.321.090	1.145.700	70.249	90.744	4.748.151	3.476.272	783.055	670.300	2.475.370	5.560.401
MAR	3.165.495		61.889		3.752.378		750.849		4.219.795	
ABR	715.872		95.844		3.241.438		626.463		4.293.493	
MAI	895.753		79.105		2.782.711		537.804		4.334.688	
JUN	1.109.160		89.999		3.718.626		727.920		4.536.193	
JUL	1.495.916		137.803		4.609.308		897.707		6.209.801	
AGO	1.749.587		64.363		3.212.096		631.602		6.751.178	
SET	1.261.268		67.177		3.785.723		747.959		5.015.700	
OCT	1.508.379		103.453		4.243.357		837.843		6.224.634	
NOV	1.390.741		55.082		4.000.602		776.501		5.375.146	
DES	1.603.501		76.961		3.665.183		708.443		6.464.938	
TOTAL	20.009.918	2.763.690	953.881	144.114	48.777.394	6.534.493	8.915.679	1.261.635	55.900.936	11.972.385

IMPORTACIONS DE MERCADERIES

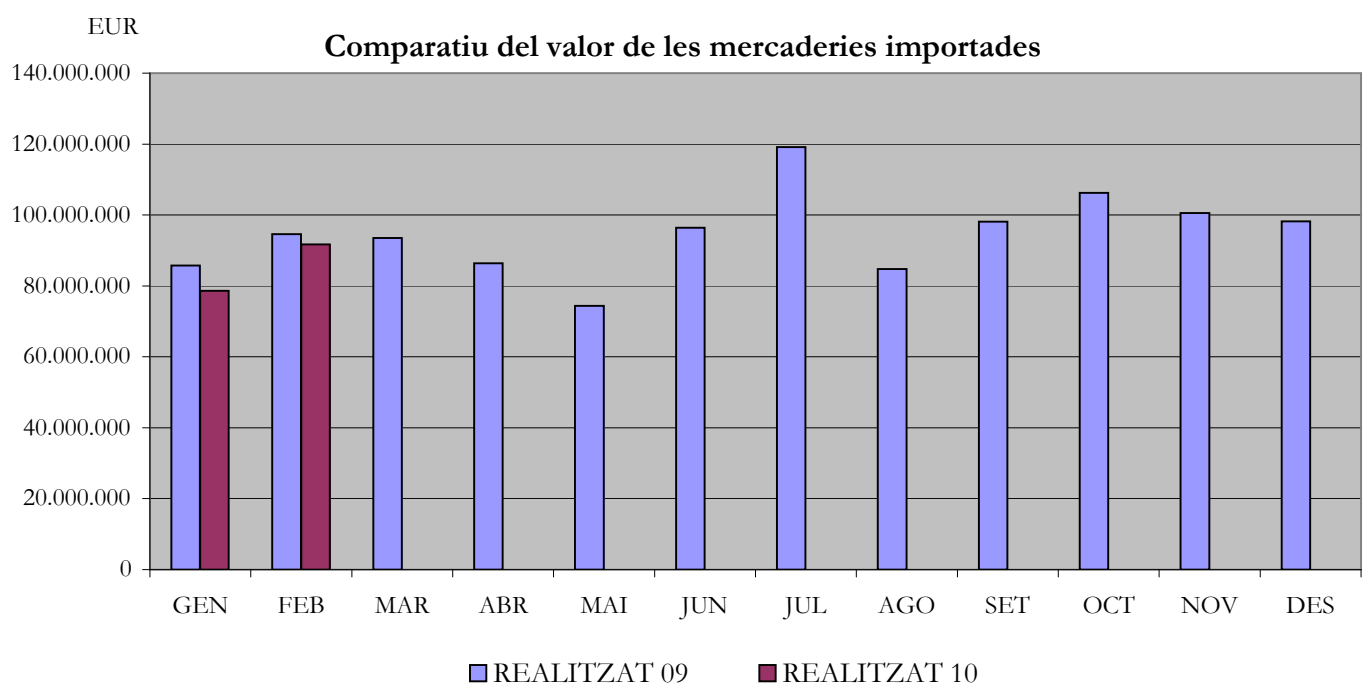
denominat en EUR

MES	REALITZAT 09	ACUMULAT 09	REALITZAT 10	ACUMULAT 10	% S. REAL 09	% S. AC 09
GEN	85.764.880	85.764.880	78.632.113	78.632.113	-8,3%	-8,3%
FEB	94.634.924	180.399.803	91.676.151	170.308.264	-3,1%	-5,6%
MAR	93.474.840	273.874.643				
ABR	86.368.401	360.243.044				
MAI	74.373.528	434.616.572				
JUN	96.423.515	531.040.087				
JUL	119.140.194	650.180.282				
AGO	84.748.517	734.928.799				
SET	98.112.202	833.041.001				
OCT	106.220.325	939.261.326				
NOV	100.596.079	1.039.857.405				
DES	98.213.556	1.138.070.961				

Ingressos mensuals per concepte



NOTA : els percentatges expressats són acumulats anyals fins el mes en curs.



IMPORTACIONS DE MERCADERIES (CAPÍTOL 22)

en euros

MES	REALITZAT 09	ACUMULAT 09	REALITZAT 10	ACUMULAT 10	% S. REAL 09	% S. AC 09
GEN	3.656.864	3.656.864	4.536.535	4.536.535	24,1%	24,1%
FEB	4.587.434	8.244.298	4.359.826	8.896.360	-5,0%	7,9%
MAR	3.695.851	11.940.149				
ABR	3.888.490	15.828.639				
MAI	3.587.540	19.416.178				
JUN	4.412.964	23.829.143				
JUL	5.534.212	29.363.354				
AGO	4.796.657	34.160.011				
SET	4.669.516	38.829.527				
OCT	4.254.462	43.083.989				
NOV	5.612.042	48.696.030				
DES	6.162.281	54.858.312				

IMPORTACIONS DE MERCADERIES (CAPÍTOL 24)

en euros

MES	REALITZAT 09	ACUMULAT 09	REALITZAT 10	ACUMULAT 10	% S. REAL 09	% S. AC 09
GEN	2.245.308	2.245.308	1.532.296	1.532.296	-31,8%	-31,8%
FEB	2.159.110	4.404.418	2.218.058	3.750.354	2,7%	-14,9%
MAR	878.451	5.282.868				
ABR	2.714.312	7.997.180				
MAI	1.215.734	9.212.914				
JUN	5.099.814	14.312.729				
JUL	1.591.811	15.904.540				
AGO	1.273.044	17.177.584				
SET	1.846.894	19.024.478				
OCT	3.014.294	22.038.772				
NOV	1.676.896	23.715.667				
DES	3.564.334	27.280.001				

IMPORTACIONS DE MERCADERIES (CAPÍTOL 27)

en euros

MES	REALITZAT 09	ACUMULAT 09	REALITZAT 10	ACUMULAT 10	% S. REAL 09	% S. AC 09
GEN	12.790.690	12.790.690	10.050.491	10.050.491	-21,4%	-21,4%
FEB	10.492.423	23.283.113	11.269.431	21.319.923	7,4%	-8,4%
MAR	8.625.906	31.909.019				
ABR	7.629.374	39.538.393				
MAI	5.786.805	45.325.199				
JUN	5.074.074	50.399.272				
JUL	6.389.924	56.789.197				
AGO	7.349.030	64.138.227				
SET	7.110.984	71.249.211				
OCT	7.772.604	79.021.814				
NOV	7.670.285	86.692.100				
DES	10.084.763	96.776.863				

IMPORTACIONS DE MERCADERIES (ALTRES MERCADERIES)

en euros

MES	REALITZAT 09	ACUMULAT 09	REALITZAT 10	ACUMULAT 10	% S. REAL 09	% S. AC 09
GEN	67.072.018	67.072.018	62.512.791	62.512.791	-6,8%	-6,8%
FEB	77.395.957	144.467.975	73.828.835	136.341.626	-4,6%	-5,6%
MAR	80.274.632	224.742.607				
ABR	72.136.225	296.878.832				
MAI	63.783.449	360.662.281				
JUN	81.836.663	442.498.944				
JUL	105.624.247	548.123.191				
AGO	71.329.787	619.452.977				
SET	84.484.808	703.937.786				
OCT	91.178.965	795.116.751				
NOV	85.636.856	880.753.607				
DES	78.402.178	959.155.786				

ESTUDI DE LES IMPORTACIONS DE MERCADERIES (capítols 1 a 24)
Febrer

CAPÍTOL	DESCRIPCIÓ	Ingressos EUR 2009	Ingressos EUR 2010	Ingressos Variació %	Valor factura EUR 2009	Valor factura EUR 2010	Valor factura Variació %
14	Materies per trenar, altres d'origen veg.	0	0		0	0	
10	Cereals	362	1.505	315,72%	18.007	74.529	313,89%
15	Greixos i olis (animals i vegetals)	9.360	16.563	76,96%	309.833	548.412	77,00%
9	Cafè, té, mate i espècies	8.542	12.680	48,44%	282.831	458.612	62,15%
11	Productes a base de farina	253	325	28,59%	88.818	68.908	-22,42%
24	Tabacs i succedanis de tabac fabricats	1.913.791	2.302.066	20,29%	2.159.110	2.218.058	2,73%
8	Fruits	6.367	7.613	19,57%	310.785	378.720	21,86%
16	Preparats de carn i peix	28.840	33.062	14,64%	954.468	1.094.683	14,69%
18	Cacau i els seus preparats	15.920	18.101	13,70%	545.066	599.500	9,99%
5	Altres prod. origen animal	136	154	13,59%	6.749	7.668	13,61%
2	Carns i despulles comest.	39.214	41.065	4,72%	1.950.691	2.046.204	4,90%
21	Preparats alimentaris diversos	52.866	55.266	4,54%	1.731.311	1.833.530	5,90%
20	Prep. alimentaris amb vegetals	21.640	22.005	1,69%	715.861	729.075	1,85%
3	Peixos, crustacis i molluscs	16.295	16.293	-0,01%	805.003	810.720	0,71%
12	Llavors,oleaginoses,plant ind i med	848	840	-0,96%	42.200	41.793	-0,96%
19	Prep.a base de cereals:prod pastis.	47.841	47.002	-1,76%	1.584.098	1.563.476	-1,30%
6	Plantes vives i prod. per la flori.	1.472	1.443	-1,95%	73.215	71.789	-1,95%
7	Llegums,plantes,arrels i tubérculs	19.625	18.759	-4,41%	968.311	933.275	-3,62%
4	Llet,prod.làctics: mel natural,ous	65.920	61.264	-7,06%	2.183.056	2.029.084	-7,05%
17	Sucres i dolços	14.254	12.638	-11,33%	471.976	416.136	-11,83%
23	Residus i deixalles;aliments prep. ani.	5.402	4.768	-11,73%	178.062	157.875	-11,34%
22	Begudes,líquids alcohòlics i vinagre	492.368	422.999	-14,09%	4.587.434	4.359.826	-4,96%
1	Animals vius	54	3	-94,67%	3.353	695	-79,27%
13	Gomes, resines, sucres i extractes	153	1	-99,48%	7.609	39	-99,48%

ESTUDI DE LES IMPORTACIONS DE MERCADERIES (capítols 1 a 24)
Acumulat anyal fins el 28 de febrer

CAPÍTOL	DESCRIPCIÓ	Ingressos EUR 2009	Ingressos EUR 2010	Ingressos Variació %	Valor factura EUR 2009	Valor factura EUR 2010	Valor factura Variació %
14	Materies per trenar, altres d'origen veg.	0	0		0	0	
9	Cafè, té, mate i espècies	16.551	29.428	77,81%	587.066	1.020.375	73,81%
24	Tabacs i succedanis de tabac fabricats	4.393.650	6.626.119	50,81%	4.404.418	3.750.354	-14,85%
15	Greixos i olis (animals i vegetals)	21.146	28.663	35,55%	700.094	948.818	35,53%
8	Fruits	13.193	15.687	18,90%	650.412	780.440	19,99%
5	Altres prod. origen animal	303	346	14,19%	15.067	17.208	14,21%
6	Plantes vives i prod. per la flori.	2.467	2.742	11,15%	122.742	136.430	11,15%
21	Preparats alimentaris diversos	104.464	108.276	3,65%	3.437.399	3.586.754	4,34%
16	Preparats de carn i peix	58.455	59.512	1,81%	1.935.085	1.977.028	2,17%
20	Prep. alimentaris amb vegetals	43.194	43.395	0,47%	1.429.848	1.437.285	0,52%
10	Cereals	1.702	1.703	0,03%	84.690	84.376	-0,37%
17	Sucres i dolços	29.100	28.690	-1,41%	963.338	946.183	-1,78%
12	Llavors,oleaginoses,plant ind i med	1.389	1.358	-2,26%	69.125	67.554	-2,27%
2	Carns i despulles comest.	83.399	81.269	-2,55%	4.149.309	4.046.285	-2,48%
3	Peixos, crustacis i molluscs	36.255	35.290	-2,66%	1.797.995	1.756.404	-2,31%
22	Begudes,líquids alcohòlics i vinagre	881.000	822.842	-6,60%	8.244.298	8.896.360	7,91%
19	Prep.a base de cereals:prod pastis.	93.435	86.940	-6,95%	3.093.824	2.885.808	-6,72%
11	Productes a base de farina	664	598	-9,90%	179.153	139.939	-21,89%
4	Llet,prod.làctics: mel natural,ous	134.310	120.268	-10,45%	4.447.656	3.982.947	-10,45%
7	Llegums,plantes,arrels i tubérculs	41.817	36.480	-12,76%	2.072.381	1.814.902	-12,42%
23	Residus i deixalles;aliments prep. ani.	10.657	8.995	-15,60%	352.075	297.843	-15,40%
18	Cacau i els seus preparats	33.221	27.970	-15,81%	1.117.940	926.287	-17,14%
13	Gomes, resines, sucres i extractes	295	36	-87,73%	14.664	1.799	-87,73%
1	Animals vius	158	9	-94,26%	9.885	1.023	-89,66%

ESTUDI DE LES IMPORTACIONS DE MERCADERIES (capítols 25 a 97)
Febrer

CAPÍTOL	DESCRIPCIÓ	Ingressos EUR 2009	Ingressos EUR 2010	Ingressos Variació %	Valor factura EUR 2009	Valor factura EUR 2010	Valor factura Variació %
75	Níquel i productes de níquel	0	0		0	0	
78	Plom i productes de plom	0	4		0	82	
47	Matèries per fabricació de paper	1	38	2543,06%	30	793	2543,27%
29	Prod. químics orgànics	356	4.550	1177,44%	9.170	94.800	933,78%
97	Objec. d'art,col.lecció o antiguitat	16	142	808,90%	144.124	67.701	-53,03%
86	Vehicles i material ferroviari...	11	79	622,24%	227	1.637	622,24%
92	Instruments de música	956	4.771	399,10%	26.782	105.339	293,32%
46	Articles d'espert. i cistelleria	45	180	298,10%	944	3.757	298,19%
53	Altres fibres tèxtils vegetals	18	58	230,93%	368	1.217	230,98%
91	Rellogeria	62.223	141.428	127,29%	732.378	1.680.958	129,52%
79	Zinc i productes de zinc	320	647	102,46%	6.662	13.489	102,47%
49	Articles de llibreria i arts gràfiques	6.782	10.927	61,12%	589.828	816.662	38,46%
66	Paraigües	1.125	1.750	55,57%	23.435	36.164	54,31%
63	Altres art. teixits confec.	21.723	32.813	51,05%	356.770	427.124	19,72%
71	Perles,pedres,met.preciosos,monedes	48.301	72.929	50,99%	437.009	633.009	44,85%
95	Joguines,jocs i esports	60.930	85.716	40,68%	1.212.673	1.830.700	50,96%
74	Coure i productes de coure	1.645	2.302	39,93%	34.265	47.948	39,93%
72	Ferro, fosa i acer	17.135	23.893	39,44%	356.983	484.327	35,67%
54	Filaments sintètics o artificials	502	696	38,48%	10.467	14.494	38,47%
43	Pelleteria i confec. pell fictícia	308	422	36,81%	6.426	8.792	36,82%
32	Pintures i productes colorants	14.578	18.953	30,01%	306.800	394.878	28,71%
28	Prod. químics inorgànics	1.901	2.466	29,75%	39.592	51.407	29,84%
89	Navegació marítima o fluvial	65	83	27,43%	775	988	27,43%
39	Matèr. plàstiques i obres de plàstic	42.714	52.907	23,86%	1.074.072	1.024.536	-4,61%
90	Instru. d'òptica, foto, cine, mèdics	97.225	116.470	19,79%	1.482.966	1.767.201	19,17%
83	Productes diversos fets de metalls comuns	12.046	13.837	14,87%	249.555	276.152	10,66%
42	Objectes de cuir	68.670	77.408	12,73%	1.378.189	1.450.728	5,26%
59	Articles tècnics tèxtils	400	442	10,48%	8.334	9.208	10,49%
96	Productes diversos	16.946	18.625	9,91%	351.405	380.427	8,26%
34	Sabons,productes de neteja i ceres	42.543	46.674	9,71%	866.443	966.312	11,53%
27	Combustibles,matèries bituminoses	4.075.665	4.457.283	9,36%	10.492.423	11.269.431	7,41%
87	Vehicles automòbils, tractors, bicicletes	372.709	406.897	9,17%	5.366.067	5.844.812	8,92%
65	Capells i parts de capells	21.307	21.923	2,89%	443.458	448.932	1,23%
56	Buates, feltres i no teixits	4.701	4.810	2,32%	101.440	100.240	-1,18%
48	Manuf.pasta cel.lulosa, paper i cartró	63.777	64.415	1,00%	1.327.161	1.326.529	-0,05%
82	Quincalleria i eines	16.183	16.217	0,21%	334.577	324.564	-2,99%
67	Flors artificials,objec. a base de cabells	220	220	-0,32%	4.594	4.579	-0,32%
61	Vestits i acce. del vestit, gènere de punt	173.426	167.897	-3,19%	3.487.981	3.438.195	-1,43%
25	Sal,terres i pedres:guix,calç i cim.	30.084	28.508	-5,24%	626.728	594.050	-5,21%
62	Vestits i acce. del vestit, no gènere punt	368.561	345.715	-6,20%	7.484.230	7.115.506	-4,93%
35	Matèries albuminoides i coles	1.747	1.614	-7,63%	36.337	33.625	-7,46%
84	Calderes,màquines, aparells mecànics	195.041	179.953	-7,74%	3.845.808	3.742.488	-2,69%
38	Prod.divers de la indústria química	22.603	20.284	-10,26%	472.061	424.844	-10,00%
64	Calçats	187.065	166.529	-10,98%	3.876.391	3.465.253	-10,61%
52	Cotó	517	450	-12,96%	10.769	9.373	-12,96%
93	Armes i municions	3.673	3.175	-13,55%	41.735	36.813	-11,79%
76	Alumini i productes d'alumini	29.126	24.998	-14,17%	578.023	504.605	-12,70%
33	Perfumeria i cosmètics	595.858	505.352	-15,19%	7.196.356	6.018.545	-16,37%
70	Vidre i articles de vidre	19.893	15.760	-20,78%	404.640	328.188	-18,89%
85	Màquines i aparells elèctrics	414.053	324.188	-21,70%	8.354.980	6.396.118	-23,45%
30	Productes farmacèutics	134.300	104.077	-22,50%	2.791.309	2.159.419	-22,64%
94	Mobles,mobiliari mèdico-quirúrgic	116.620	87.241	-25,19%	2.398.219	1.819.095	-24,15%
31	Adobs	290	214	-26,14%	6.038	4.460	-26,14%
73	Productes de ferro, fosa i acer	80.769	58.995	-26,96%	1.504.166	986.551	-34,41%
36	Pòlvora, explosius, pirotècnia	4.715	3.381	-28,29%	98.234	70.445	-28,29%
44	Fusta,carbó vegetal i obres de fusta	42.309	28.504	-32,63%	883.474	591.445	-33,05%
58	Teixits especials	600	396	-34,01%	12.510	8.255	-34,02%
37	Prod.fotogràfics i cinematogràfics	4.574	3.013	-34,13%	95.962	62.800	-34,56%
51	Llana, pèls i crins	487	315	-35,29%	10.143	6.563	-35,30%
55	Fibres sintètiques o artificials	11.151	6.981	-37,39%	232.486	145.445	-37,44%
40	Cautxú i articles de cautxú	45.066	26.654	-40,86%	912.871	533.798	-41,53%
68	Productes de pedra,guix i ciment	37.305	21.834	-41,47%	771.868	454.878	-41,07%
69	Productes ceràmics	35.108	16.688	-52,47%	595.053	346.956	-41,69%
41	Pells (en brut) i cuirs	182	50	-72,42%	3.800	1.048	-72,43%
50	Seda	277	70	-74,68%	5.761	1.458	-74,69%
57	Catifes i altres revest.mat.tèxtils	5.534	1.120	-79,76%	115.060	21.892	-80,97%
88	Navegació aèria o espacial	85	14	-83,75%	0	288	
60	Gèneres de punt	880	59	-93,30%	18.336	1.228	-93,30%
26	Minerals, escories i cendres	34	0	-100,00%	709	0	-100,00%
45	Suro i articles de suro	29	0	-100,00%	605	0	-100,00%
80	Estany i productes d'estany	377	0	-100,00%	7.863	0	-100,00%
81	Altres metalls comuns	9	0	-100,00%	179	0	-100,00%

ESTUDI DE LES IMPORTACIONS DE MERCADERIES (capítols 25 a 97)

Acumulat anyal fins el 28 de febrer

CAPÍTOL	DESCRIPCIÓ	Ingressos EUR 2009	Ingressos EUR 2010	Ingressos Variació %	Valor factura EUR 2009	Valor factura EUR 2010	Valor factura Variació %
78	Plom i productes de plom	0	439		0	9.137	
47	Matèries per fabricació de paper	1	65	4383,33%	30	1.345	4383,10%
86	Vehícles i material ferroviari...	59	2.471	4081,91%	1.231	51.472	4082,37%
97	Objec. d'art,col.lecció o antiguitat	16	325	1982,27%	162.780	82.408	-49,37%
46	Articles d'espart. i cistelleria	56	1.119	1908,79%	1.158	14.123	1120,06%
29	Prod. químics orgànics	1.537	5.699	270,76%	34.129	118.734	247,90%
53	Altres fibres tèxtils vegetals	25	61	146,12%	513	1.263	146,10%
79	Zinc i productes de zinc	751	1.384	84,16%	15.654	28.828	84,16%
91	Relotgeria	151.444	236.170	55,95%	1.778.045	2.785.013	56,63%
35	Matèries albuminoides i coles	2.353	3.405	44,71%	48.957	70.769	44,55%
71	Perles,pedres,met.preciosos,monedes	92.336	132.434	43,43%	839.998	1.191.771	41,88%
92	Instruments de música	6.021	8.169	35,68%	120.848	174.832	44,67%
83	Productes diversos fets de metalls comuns	23.938	30.324	26,68%	494.475	608.472	23,05%
66	Paraigües	2.287	2.868	25,40%	47.643	59.303	24,47%
72	Ferro, fosa i acer	29.516	36.877	24,94%	614.924	754.814	22,75%
63	Altres art. teixits confec.	47.345	57.979	22,46%	770.153	793.157	2,99%
32	Pintures i productes colorants	28.112	33.980	20,87%	580.104	707.942	22,04%
49	Articles de llibreria i arts gràfiques	14.007	16.866	20,41%	1.029.178	1.414.064	37,40%
90	Instru. d'òptica, foto, cine, mèdics	190.884	224.396	17,56%	2.959.565	3.342.697	12,95%
93	Armes i municions	7.229	8.070	11,64%	76.107	84.930	11,59%
65	Capells i parts de capells	34.676	38.474	10,95%	713.887	792.682	11,04%
87	Vehícles automòbils, tractors, bicicletes	687.424	749.933	9,09%	9.834.449	11.554.351	17,49%
56	Buates, feltres i no teixits	8.257	8.969	8,62%	185.769	186.876	0,60%
95	Joguines,jocs i esports	159.535	170.825	7,08%	2.644.741	3.186.867	20,50%
64	Calçats	282.242	298.867	5,89%	5.858.754	6.181.000	5,50%
34	Sabons,productes de neteja i ceres	80.655	83.007	2,92%	1.658.770	1.751.577	5,59%
96	Productes diversos	31.401	31.633	0,74%	623.490	651.306	4,46%
42	Objectes de cuir	128.445	126.208	-1,74%	2.616.115	2.425.653	-7,28%
48	Manuf.pasta cel.lulosa, paper i cartró	121.570	119.328	-1,84%	2.550.735	2.536.797	-0,55%
61	Vestits i acce. del vestit, gènere de punt	323.158	313.211	-3,08%	6.487.114	6.404.438	-1,27%
82	Quincalleria i eines	32.065	31.064	-3,12%	664.986	618.099	-7,05%
27	Combustibles,matèries bituminoses	8.637.133	8.358.050	-3,23%	23.283.113	21.319.923	-8,43%
45	Suro i articles de suro	29	28	-3,38%	605	584	-3,39%
25	Sal,terres i pedres:guix,calç i cim.	59.034	56.973	-3,49%	1.229.841	1.158.859	-5,77%
36	Pòlvora, explosius, pirotecnia	7.478	7.072	-5,43%	155.786	147.330	-5,43%
33	Perfumeria i cosmètics	963.965	906.867	-5,92%	11.719.634	10.794.599	-7,89%
70	Vidre i articles de vidre	35.561	33.383	-6,12%	732.512	624.658	-14,72%
67	Flors artificials,objec. a base de cabells	500	465	-7,12%	10.421	9.746	-6,47%
28	Prod. químics inorgànics	5.204	4.828	-7,23%	107.159	100.613	-6,11%
62	Vestits i acce. del vestit, no gènere punt	677.297	619.916	-8,47%	13.813.241	12.783.593	-7,45%
38	Prod.divers de la indústria química	39.447	35.420	-10,21%	822.974	740.191	-10,06%
51	Llana, pèls i crins	847	756	-10,77%	17.657	15.755	-10,77%
30	Productes farmacèutics	245.084	218.110	-11,01%	5.101.339	4.528.779	-11,22%
39	Matèr. plàstiques i obres de plàstic	103.571	91.424	-11,73%	2.306.686	1.805.958	-21,71%
31	Adobs	384	320	-16,71%	7.993	6.658	-16,71%
85	Màquines i aparells elèctrics	719.241	596.782	-17,03%	14.496.664	11.883.323	-18,03%
76	Alumini i productes d'alumini	50.885	41.756	-17,94%	1.030.909	846.083	-17,93%
74	Coure i productes de coure	3.172	2.566	-19,11%	66.087	53.457	-19,11%
40	Cautxú i articles de cautxú	77.651	62.582	-19,41%	1.571.024	1.258.285	-19,91%
44	Fusta,carbó vegetal i obres de fusta	68.499	54.841	-19,94%	1.428.989	1.138.271	-20,34%
55	Fibres sintètiques o artificials	12.539	9.630	-23,20%	261.393	200.632	-23,25%
52	Cotó	885	666	-24,72%	18.437	13.880	-24,72%
50	Seda	291	217	-25,19%	6.056	4.530	-25,19%
73	Productes de ferro, fosa i acer	150.970	107.994	-28,47%	2.862.280	1.917.400	-33,01%
84	Calderes,màquines, aparells mecànics	440.965	309.178	-29,89%	8.918.388	6.392.046	-28,33%
94	Mobles,mobiliari mèdico-quirúrgic	198.205	134.264	-32,26%	4.106.742	2.804.813	-31,70%
37	Prod.fotogràfics i cinematogràfics	9.363	6.014	-35,77%	195.729	125.312	-35,98%
68	Productes de pedra,guix i ciment	59.225	37.685	-36,37%	1.221.829	783.158	-35,90%
59	Articles tècnics tèxtils	1.217	672	-44,75%	18.663	14.009	-24,94%
69	Productes ceràmics	64.597	31.933	-50,57%	1.119.946	659.428	-41,12%
43	Pelleteria i confec. pell fictícia	1.150	497	-56,75%	23.949	10.358	-56,75%
58	Teixits especials	1.753	676	-61,44%	36.519	14.081	-61,44%
60	Gèneres de punt	967	239	-75,33%	20.139	4.968	-75,33%
57	Catifes i altres revest.mat.tèxtils	8.953	1.902	-78,75%	185.857	37.357	-79,90%
41	Pells (en brut) i cuirs	250	50	-79,88%	5.210	1.048	-79,89%
54	Filaments sintètics o artificials	7.022	1.207	-82,81%	94.510	19.734	-79,12%
88	Navegació aèria o espacial	85	14	-83,75%	0	288	
81	Altres metalls comuns	9	1	-85,20%	179	27	-85,17%
80	Estany i productes d'estany	378	20	-94,66%	7.879	421	-94,66%
89	Navegació marítima o fluvial	8.339	83	-99,01%	99.275	988	-99,01%
26	Minerals, escories i cendres	59	0	-100,00%	1.223	0	-100,00%
75	Níquel i productes de níquel	10	0	-100,00%	204	0	-100,00%

Codi	Gener	Febrer	Acumulat
1 Animals vius	6	3	9
2 Carns i despulles comest.	40.204	41.065	81.269
3 Peixos, crustacis i mol·luscs	18.997	16.293	35.290
4 Llet,prod.làctics: mel natural,ous	59.004	61.264	120.268
5 Altres prod. origen animal	192	154	346
6 Plantes vives i prod. per la flori.	1.299	1.443	2.742
7 Llegums,plantes,arrels i tubérculs	17.721	18.759	36.480
8 Fruits	8.075	7.613	15.687
9 Cafè, té, mate i espècies	16.748	12.680	29.428
10 Cereals	198	1.505	1.703
11 Productes a base de farina	273	325	598
12 Llavors,oleaginoses,plant ind i med	518	840	1.358
13 Gomes, resines, suc i extractes	35	1	36
14 Materies per trenar, altres d'origen veg.	0	0	0
15 Greixos i olis (animals i vegetals)	12.100	16.563	28.663
16 Preparats de carn i peix	26.450	33.062	59.512
17 Sucre i dolços	16.052	12.638	28.690
18 Cacau i els seus preparats	9.869	18.101	27.970
19 Prep.a base de cereals:prod pastis.	39.939	47.002	86.940
20 Prep. alimentaris amb vegetals	21.390	22.005	43.395
21 Preparats alimentaris diversos	53.010	55.266	108.276
22 Begudes,líquids alcohòlics i vinagre	399.844	422.999	822.842
23 Residus i deixalles;aliments prep. ani.	4.227	4.768	8.995
24 Tabacs i sucedanis de tabac fabricats	4.324.053	2.302.066	6.626.119
25 Sal,terres i pedres:guix,calç i cim.	28.465	28.508	56.973
26 Minerals, escories i cendres	0	0	0
27 Combustibles,matèries bituminoses	3.900.767	4.457.283	8.358.050
28 Prod. químics inorgànics	2.362	2.466	4.828
29 Prod. químics orgànics	1.149	4.550	5.699
30 Productes farmacèutics	114.034	104.077	218.110
31 Adobs	106	214	320
32 Pintures i productes colorants	15.027	18.953	33.980
33 Perfumeria i cosmètics	401.516	505.352	906.867
34 Sabons,productes de neteja i ceres	36.333	46.674	83.007
35 Matèries albuminoides i coles	1.791	1.614	3.405
36 Pòlvora, explosius, pirotècnia	3.690	3.381	7.072
37 Prod.fotogràfics i cinematogràfics	3.001	3.013	6.014
38 Prod.divers de la indústria química	15.137	20.284	35.420
39 Matèr. plàstiques i obres de plàstic	38.518	52.907	91.424
40 Cautxú i articles de cautxú	35.929	26.654	62.582
41 Pells (en brut) i cuirs	0	50	50
42 Objectes de cuir	48.800	77.408	126.208
43 Pelleteria i confec. pell fictícia	75	422	497
44 Fusta,carbó vegetal i obres de fusta	26.336	28.504	54.841
45 Suros i articles de suro	28	0	28
46 Articles d'espert. i cistelleria	939	180	1.119
47 Matèries per fabricació de paper	27	38	65
48 Manuf pasta cel.lulosa, paper i cartró	54.913	64.415	119.328
49 Articles de llibreria i arts gràfiques	5.939	10.927	16.866
50 Seda	147	70	217

**INGRESSOS PER TAXES, IMI I IAC SOBRE LES IMPORTACIONS en euros
ANY 2010**

Codi	Gener	Febrer	Acumulat
51 Llana, pèls i crins	441	315	756
52 Cotó	216	450	666
53 Altres fibres tèxtils vegetals	2	58	61
54 Filaments sintètics o artificials	511	696	1.207
55 Fibres sintètiques o artificials	2.649	6.981	9.630
56 Buates, feltres i no teixits	4.159	4.810	8.969
57 Catifes i altres revest.mat.tèxtils	782	1.120	1.902
58 Teixits especials	280	396	676
59 Articles tècnics tèxtils	230	442	672
60 Gèneres de punt	180	59	239
61 Vestits i acce. del vestit, gènere de punt	145.315	167.897	313.211
62 Vestits i acce. del vestit, no gènere punt	274.201	345.715	619.916
63 Altres art. teixits confec.	25.167	32.813	57.979
64 Calçats	132.338	166.529	298.867
65 Capells i parts de capells	16.551	21.923	38.474
66 Paraigües	1.118	1.750	2.868
67 Flors artificials,objec. a base de cabells	245	220	465
68 Productes de pedra,guix i ciment	15.851	21.834	37.685
69 Productes ceràmics	15.245	16.688	31.933
70 Vidre i articles de vidre	17.623	15.760	33.383
71 Perles,pedres,met.preciosos,monedes	59.505	72.929	132.434
72 Ferro, fosa i acer	12.983	23.893	36.877
73 Productes de ferro, fosa i acer	49.000	58.995	107.994
74 Coure i productes de coure	264	2.302	2.566
75 Níquel i productes de níquel	0	0	0
76 Alumini i productes d'alumini	16.758	24.998	41.756
78 Plom i productes de plom	435	4	439
79 Zinc i productes de zinc	736	647	1.384
80 Estany i productes d'estany	20	0	20
81 Altres metalls comuns	1	0	1
82 Quincalleria i cines	14.847	16.217	31.064
83 Productes diversos fets de metalls comuns	16.486	13.837	30.324
84 Calderes,màquines, aparells mecànics	129.225	179.953	309.178
85 Màquines i aparells elèctrics	272.595	324.188	596.782
86 Vehicles i material ferroviari...	2.392	79	2.471
87 Vehicles automòbils, tractors, bicicletes	343.035	406.897	749.933
88 Navegació aèria o espacial	0	14	14
89 Navegació marítima o fluvial	0	83	83
90 Instru. d'òptica, foto, cine, mèdics	107.926	116.470	224.396
91 Rellogeria	94.742	141.428	236.170
92 Instruments de música	3.398	4.771	8.169
93 Armes i municions	4.894	3.175	8.070
94 Mobles,mobiliari mèdico-quirúrgic	47.023	87.241	134.264
95 Joguines,jocs i esports	85.109	85.716	170.825
96 Productes diversos	13.008	18.625	31.633
97 Objec. d'art,col.lecció o antiguitat	183	142	325
TOTAL	11.732.899	10.943.418	22.676.317

**RECAPITULATIU DE LES IMPORTACIONS PER CAPÍTOLS. VALORS EN E
ANY 2010**

Codi	Gener	Febrer	Acumulat
1 Animals vius	328	695	1.023
2 Carns i despulles comest.	2.000.081	2.046.204	4.046.285
3 Peixos, crustacis i mol.luscs	945.683	810.720	1.756.404
4 Llet,prod.làctics: mel natural,ous	1.953.864	2.029.084	3.982.947
5 Altres prod. origen animal	9.540	7.668	17.208
6 Plantes vives i prod. per la flori.	64.641	71.789	136.430
7 Llegums,plantes,arrels i tubérculs	881.627	933.275	1.814.902
8 Fruits	401.720	378.720	780.440
9 Cafè, té, mate i espècies	561.764	458.612	1.020.375
10 Cereals	9.847	74.529	84.376
11 Productes a base de farina	71.031	68.908	139.939
12 Llavors,oleaginoses,plant ind i med	25.761	41.793	67.554
13 Gomes, resines, suc i extractes	1.760	39	1.799
14 Materies per trenar, altres d'origen veg.	0	0	0
15 Greixos i olis (animals i vegetals)	400.406	548.412	948.818
16 Preparats de carn i peix	882.345	1.094.683	1.977.028
17 Sucre i dolços	530.046	416.136	946.183
18 Cacao i els seus preparats	326.787	599.500	926.287
19 Prep.a base de cereals:prod pastis.	1.322.333	1.563.476	2.885.808
20 Prep. alimentaris amb vegetals	708.210	729.075	1.437.285
21 Preparats alimentaris diversos	1.753.223	1.833.530	3.586.754
22 Begudes,líquids alcohòlics i vinagre	4.536.535	4.359.826	8.896.360
23 Residus i deixalles;aliments prep. ani.	139.967	157.875	297.843
24 Tabacs i sucedanis de tabac fabricats	1.532.296	2.218.058	3.750.354
25 Sal,terres i pedres:guix,calç i cim.	564.809	594.050	1.158.859
26 Minerals, escories i cendres	0	0	0
27 Combustibles,matèries bituminoses	10.050.491	11.269.431	21.319.923
28 Prod. químics inorgànics	49.207	51.407	100.613
29 Prod. químics orgànics	23.934	94.800	118.734
30 Productes farmacèutics	2.369.359	2.159.419	4.528.779
31 Adobs	2.198	4.460	6.658
32 Pintures i productes colorants	313.064	394.878	707.942
33 Perfumeria i cosmètics	4.776.054	6.018.545	10.794.599
34 Sabons,productes de neteja i ceres	785.265	966.312	1.751.577
35 Matèries aluminoides i coles	37.145	33.625	70.769
36 Pòlvora, explosius, pirotècnia	76.885	70.445	147.330
37 Prod.fotogràfics i cinematogràfics	62.512	62.800	125.312
38 Prod.divers de la indústria química	315.347	424.844	740.191
39 Matèr. plàstiques i obres de plàstic	781.422	1.024.536	1.805.958
40 Cautxú i articles de cautxú	724.488	533.798	1.258.285
41 Pells (en brut) i cuirs	0	1.048	1.048
42 Objectes de cuir	974.925	1.450.728	2.425.653
43 Pelleteria i confec. pell fictícia	1.566	8.792	10.358
44 Fusta,carbó vegetal i obres de fusta	546.825	591.445	1.138.271
45 Suros i articles de suro	584	0	584
46 Articles d'espert. i cistelleria	10.366	3.757	14.123
47 Matèries per fabricació de paper	552	793	1.345
48 Manuf pasta cel.lulosa, paper i cartró	1.210.268	1.326.529	2.536.797
49 Articles de llibreria i arts gràfiques	597.401	816.662	1.414.064
50 Seda	3.072	1.458	4.530

**RECAPITULATIU DE LES IMPORTACIONS PER CAPÍTOLS. VALORS EN F
ANY 2010**

Codi	Gener	Febrer	Acumulat
51 Llana, pèls i crins	9.193	6.563	15.755
52 Cotó	4.506	9.373	13.880
53 Altres fibres tèxtils vegetals	46	1.217	1.263
54 Filaments sintètics o artificials	5.240	14.494	19.734
55 Fibres sintètiques o artificials	55.186	145.445	200.632
56 Buates, feltres i no teixits	86.635	100.240	186.876
57 Catifes i altres revest.mat.tèxtils	15.465	21.892	37.357
58 Teixits especials	5.827	8.255	14.081
59 Articles tècnics tèxtils	4.800	9.208	14.009
60 Gèneres de punt	3.740	1.228	4.968
61 Vestits i acce. del vestit, gènere de punt	2.966.243	3.438.195	6.404.438
62 Vestits i acce. del vestit, no gènere punt	5.668.087	7.115.506	12.783.593
63 Altres art. teixits confec.	366.033	427.124	793.157
64 Calçats	2.715.747	3.465.253	6.181.000
65 Capells i parts de capells	343.751	448.932	792.682
66 Paraigües	23.139	36.164	59.303
67 Flors artificials,objec. a base de cabells	5.167	4.579	9.746
68 Productes de pedra,guix i ciment	328.280	454.878	783.158
69 Productes ceràmics	312.471	346.956	659.428
70 Vidre i articles de vidre	296.470	328.188	624.658
71 Perles,pedres,met.preciosos,monedes	558.763	633.009	1.191.771
72 Ferro, fosa i acer	270.487	484.327	754.814
73 Productes de ferro, fosa i acer	930.849	986.551	1.917.400
74 Coure i productes de coure	5.508	47.948	53.457
75 Níquel i productes de níquel	0	0	0
76 Alumini i productes d'alumini	341.478	504.605	846.083
78 Plom i productes de plom	9.055	82	9.137
79 Zinc i productes de zinc	15.338	13.489	28.828
80 Estany i productes d'estany	421	0	421
81 Altres metalls comuns	27	0	27
82 Quincalleria i cines	293.535	324.564	618.099
83 Productes diversos fets de metalls comuns	332.320	276.152	608.472
84 Calderes,màquines, aparells mecànics	2.649.559	3.742.488	6.392.046
85 Màquines i aparells elèctrics	5.487.205	6.396.118	11.883.323
86 Vehicles i material ferroviari...	49.835	1.637	51.472
87 Vehicles automòbils, tractors, bicicletes	5.709.540	5.844.812	11.554.351
88 Navegació aèria o espacial	0	288	288
89 Navegació marítima o fluvial	0	988	988
90 Instru. d'òptica, foto, cine, mèdics	1.575.496	1.767.201	3.342.697
91 Rellogeria	1.104.055	1.680.958	2.785.013
92 Instruments de música	69.493	105.339	174.832
93 Armes i municions	48.117	36.813	84.930
94 Mobles,mobiliari mèdico-quirúrgic	985.719	1.819.095	2.804.813
95 Joguines,jocs i esports	1.356.168	1.830.700	3.186.867
96 Productes diversos	270.879	380.427	651.306
97 Objec. d'art,col·lecció o antiguitat	14.707	67.701	82.408
TOTAL	78.632.113	91.676.151	170.308.264



Govern d'Andorra
Duana

COMPARATIU LLIURE PRACTIQUES

FEBRER 2010

COMPARATIU INGRESSOS PER TEC en euros***DESPATX DE SANT JULIÀ DE LÒRIA**

MES	REALITZAT 09	ACUMULAT 09	REALITZAT 10	ACUMULAT 10	% S. REAL 09	% S. AC 09
GEN	39.037	39.037	40.267	40.267	3,15%	3,15%
FEB	50.154	89.190	64.621	104.889	28,85%	17,60%
MAR	50.912	140.102				
ABR	84.285	224.387				
MAI	65.136	289.523				
JUN	58.276	347.799				
JUL	96.580	444.379				
AGO	52.594	496.973				
SET	51.989	548.962				
OCT	72.132	621.094				
NOV	43.415	664.509				
DES	42.454	706.962				

COMPARATIU INGRESSOS PER TEC en euros***DESPATX DEL DCNJ DE PORTA**

MES	REALITZAT 09	ACUMULAT 09	REALITZAT 10	ACUMULAT 10	% S. REAL 09	% S. AC 09
GEN	8.738	8.738	6.466	6.466	-26,00%	-26,00%
FEB	11.404	20.142	3.632	10.098	-68,15%	-49,87%
MAR	8.606	28.748				
ABR	9.011	37.758				
MAI	11.078	48.836				
JUN	16.882	65.718				
JUL	26.736	92.454				
AGO	8.988	101.441				
SET	11.048	112.489				
OCT	15.954	128.443				
NOV	4.984	133.427				
DES	25.346	158.773				

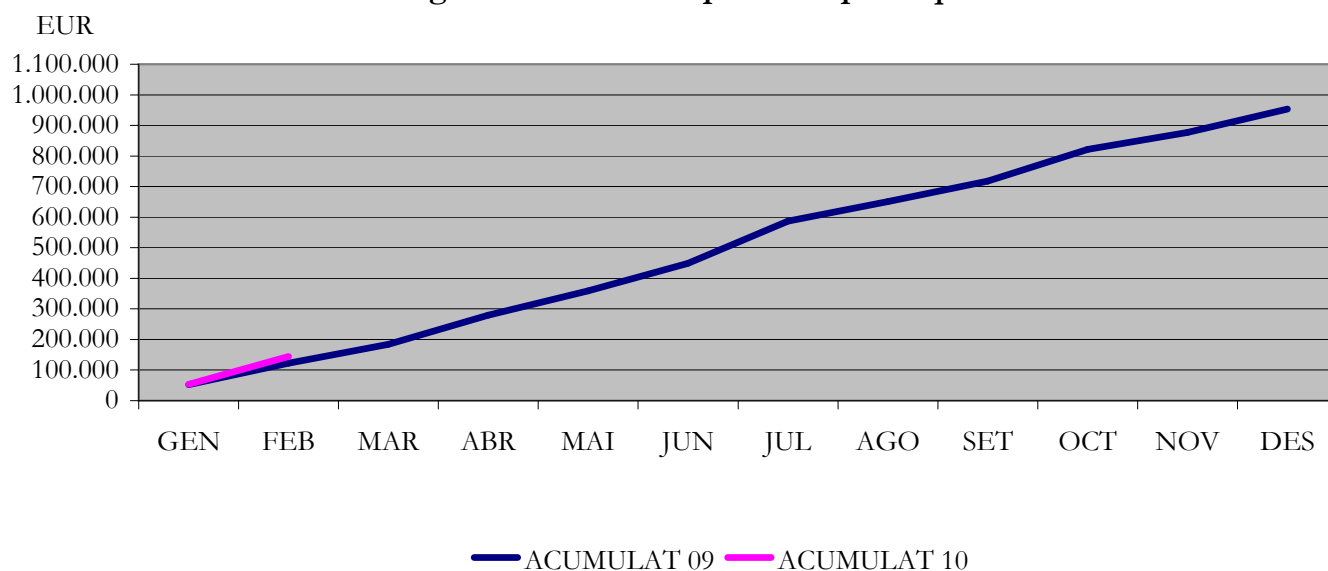
COMPARATIU INGRESSOS PER TEC en euros***DESPATXOS DE CORREUS - CENTRAL**

MES	REALITZAT 09	ACUMULAT 09	REALITZAT 10	ACUMULAT 10	% S. REAL 09	% S. AC 09
GEN	4.183	4.183	6.636	6.636	58,66%	58,66%
FEB	8.691	12.874	22.491	29.127	158,79%	126,26%
MAR	2.371	15.245				
ABR	2.548	17.793				
MAI	2.891	20.684				
JUN	14.841	35.525				
JUL	14.487	50.012				
AGO	2.781	52.793				
SET	4.139	56.933				
OCT	15.368	72.300				
NOV	6.683	78.984				
DES	9.161	88.145				

COMPARATIU INGRESSOS PER TEC en euros

MES	REALITZAT 09	ACUMULAT 09	REALITZAT 10	ACUMULAT 10	% S. REAL 09	% S. AC 09
GEN	51.957	51.957	53.369	53.369	2,72%	2,72%
FEB	70.249	122.206	90.744	144.114	29,18%	17,93%
MAR	61.889	184.095				
ABR	95.844	279.939				
MAI	79.105	359.043				
JUN	89.999	449.042				
JUL	137.803	586.845				
AGO	64.363	651.207				
SET	67.177	718.384				
OCT	103.453	821.838				
NOV	55.082	876.920				
DES	76.961	953.881				

Ingressos acumulats per lliure pràctiques



Detall de les importacions en lliure pràctica en EUR
Valor mercaderia
Any 2010

	Febrer	acumulat 2010	Tot l'any 2009
25	Sal,terres i pedres:guix,calç i cim.	0	523
27	Combustibles,matèries bituminoses	0	35
28	Prod. químics inorgànics	0	1.265
29	Prod. químics orgànics	42.463	82.860
30	Productes farmacèutics	66.337	1.068.999
31	Adobs	0	0
32	Pintures i productes colorants	619	16.702
33	Productes de perfumeria	13.824	135.340
34	Sabons,productes de neteja i ceres	28.174	86.109
35	Matèries albuminoides i coles		6.192
36	Pòlvora, explosius, pirotècnia		0
37	Prod.fotogràfics i cinematogràfics		0
38	Prod.divers de la indústria química	621	29.752
39	Matèr. plàstiques i obres de plàstic	25.165	73.128
40	Cautxú i articles de cautxú		3.635
41	Pells (en brut) i cuirs		0
42	Objectes de cuir	177.964	337.245
43	Pelleteries i pells treballades, fictícies		0
44	Fusta,carbó vegetal i obres de fusta	1.646	3.636
45	Suro i articles de suro		0
46	Articles d'espert. i cistelleria		10.189
47	Matèries per fabricació de paper		0
48	Manuf pasta cel.lulosa, paper i cartró	51.566	59.771
49	Articles de llibreria i arts gràfiques	1.727	2.414
51	Llana, pèls i crins		0
52	Cotó		0
54	Filaments sintètics o artificials		0
55	Fibres sintètiques o artificials		0
56	Buates, feltres i no teixits		0
57	Catifes i altres revest.mat.tèxtils	515	809
58	Teixits especials		0
59	Articles tècnics tèxtils	96	96
60	Gèneres de punt		0
61	Vestits i accessoris del vestit de punt	39.613	78.467
62	Vestits i accessoris del vestit no de punt	65.374	176.548
63	Altres articles teixits	109.289	162.557
64	Calçat	37.351	135.370
65	Capells i parts de capells	8.390	12.858
66	Paraigües	494	648
67	Flors artificials,objec. a base de cabells		0
68	Productes de pedra,guix i ciment		8.214
69	Productes ceràmics	433	3.670
70	Vidre i articles de vidre		45.408
71	Perles,pedres,met.preciosos,monedes	47.939	116.988
72	Ferro, fosa i acer		0
73	Productes de ferro, foas o acer	49.366	98.670
74	Coure i productes de coure		0
75	Níquel i productes de níquel		0
76	Alumini i productes d'alumini	232	442
79	Zinc i productes de zinc		0
80	Estany i productes d'estany		0
81	Altres metalls comuns		0
82	Quincalleria i eines	12.363	32.676
83	Productes diversos fets de metalls comuns	743	4.104
84	Calderes,màquines, aparells mecànics	179.114	192.655
85	Màquines i aparells elèctrics	677.132	889.565
86	Vehicles i material ferroviari...		0
87	Vehicles automòbils, tractors, bicicletes	263.884	392.771
88	Navegació aèria o espacial		0
89	Navegació marítima o fluvial		0
90	Instru. d'òptica, foto, cine, mèdics	47.941	155.741
91	Rellotgeria	18.158	43.810
92	Instruments de música	22.003	24.357
93	Armes i municions	1.207	16.993
94	Mobles,mobiliari mèdico-quirúrgic	22.715	56.163
95	Joguines,jocs i esports	39.212	86.944
96	Productes diversos	9.295	9.314
97	Objec. d'art,col.lecció o antiguitat		1.710
	Total	2.062.964	3.432.620
			25.023.624



Govern d'Andorra
Duana

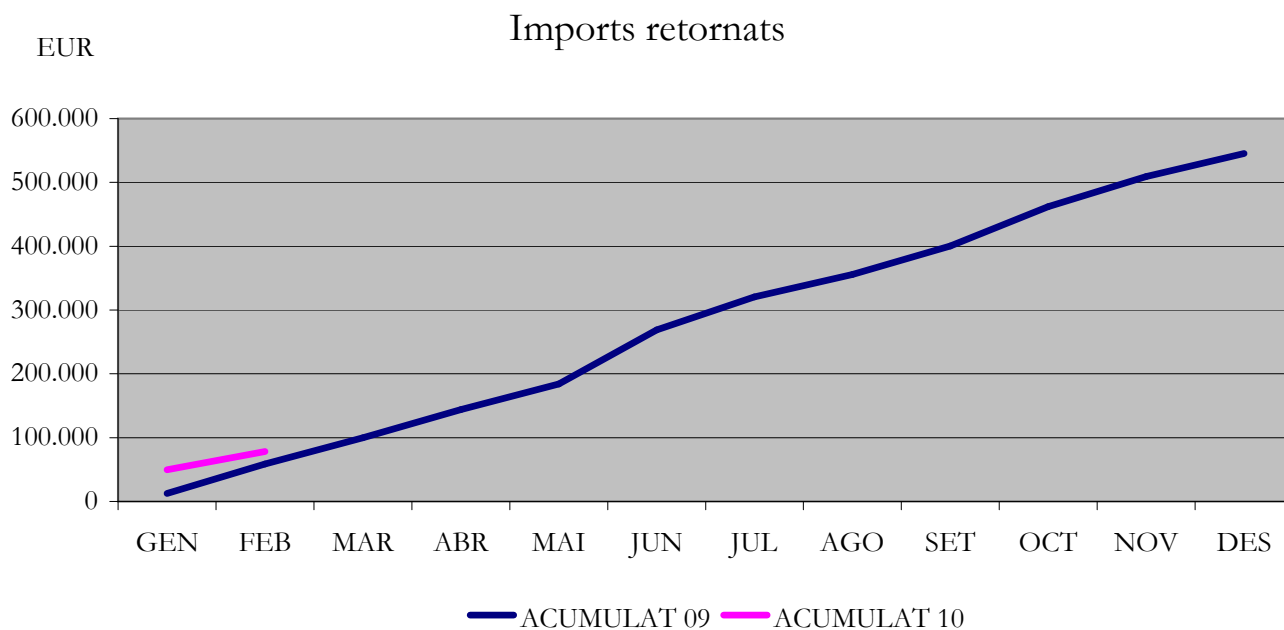
SITUACIÓ DE LES EXPORTACIONS AMB RETORN D'IMPOST

FEBRER 2010

IMPORTS RETORNATS SEGONS LA DATA DE RESOLUCIÓ

en euros

MES	REALITZAT 09	ACUMULAT 09	REALITZAT 10	ACUMULAT 10	% S. REAL 09	% S. AC 09
GEN	12.469	12.469	49.674	49.674	298,4%	298,4%
FEB	46.206	58.675	28.436	78.110	-38,5%	33,1%
MAR	40.966	99.641				
ABR	44.094	143.735				
MAI	40.219	183.954				
JUN	85.151	269.105				
JUL	51.620	320.724				
AGO	35.150	355.874				
SET	44.433	400.307				
OCT	61.598	461.905				
NOV	47.495	509.400				
DES	36.126	545.526				



Imports retornats als importadors per motiu d'exportació, segons la data en que l'operació va ser donada com a favorable per la Duana Andorrana.

Acumulat anual de les exportacions amb retorn d'impost expressades en euros
Any 2010

	Valor mercaderia	IMI recaptat	Coef. de substracció	Coefficient retornat
17 Sucre i dolços			0	0
18 Cacao i els seus preparats			0	0
21 Preparats alimentaris diversos			0	0
22 Begudes, líquids alcohòlics i vinagre			0	0
25 Sal, sofre ; terres i pedres			0	0
28 Prod. químics inorgànics			0	0
30 Productes farmacèutics			0	0
32 Extractes adobadors o tintoris			0	0
33 Perfumeria i cosmètics	1.561	105	30	75
34 Sabons, productes de neteja i ceres	1.954	78	39	39
38 Prod. divers de la indústria química			0	0
39 Matèries plàstiques i articles de plàstic	11.221	442	221	221
40 Cautxú i articles fets amb cautxú	34	1	1	1
42 Objectes de cuir	54.340	2.113	1.057	1.057
43 Pelleteria i pells treballades			0	0
44 Fusta, carbó vegetal i articles de fusta			0	0
48 Manuf pasta cel.lulosa, paper i cartró	45.797	1.832	916	916
49 Articles de llibreria i arts gràfiques	65	3	2	2
56 Buates, feltres i no teixits	39	0	0	0
61 Vestits i acce. del vestit, gènere de punt	112.551	4.481	2.241	2.241
62 Vestits i acce. del vestit, no gènere punt	194.720	7.712	3.856	3.856
63 Altres articles tèxtils	487	19	10	10
64 Calçats	69.941	2.722	1.361	1.361
65 Capells i parts de capells	111.458	4.383	2.192	2.192
66 Paraigües			0	0
67 Flors artificials, objec. a base de cabells			0	0
68 Productes de pedra, guix i ciment	8.696	348	174	174
69 Productes ceràmics			0	0
70 Vidre i articles de vidre	20.448	801	401	401
71 Perles, pedres, met. preciosos, monedes	642	41	12	29
72 Fosa, ferro i hacer			0	0
73 Productes de fosa, de ferro i d'acer	11.090	444	222	222
76 Alumini i productes d'alumini			0	0
82 Quincalleria i cines	4.442	167	84	84
83 Productes diversos fets de metalls comuns			0	0
84 Calderes, màquines, aparells mecànics	164.004	6.554	3.277	3.277
85 Màquines i aparells elèctrics	268.683	10.738	5.369	5.369
88 Navegació aèria o espacial			0	0
89 Navegació marítima o fluvial	5.400	378	108	270
90 Instru. d'òptica, foto, cine, mèdics	23.218	1.459	730	730
91 Rellotgeria	8.425	586	167	419
92 Instruments de música			0	0
93 Armes i municions	253	15	8	8
94 Mobles, mobiliari mèdico-quirúrgic	10.115	403	202	202
95 Joguines, jocs i esports	14.925	555	278	278
96 Productes diversos			0	0
Total	1.144.507	46.380	22.952	23.428

NOTA: els vehicles no es tracten ja que el seu valor s'estableix d'acord amb el que estableix la ITV que sovint no correspon al valor de la declaració



Govern d'Andorra
Duana

COMPARATIU DIPÒSIT DUANER

FEBRER 2010

Detall de les mercaderies entrades en dipòsit (valors en euros)
Febrer
Any 2010

Cap.	Descripció	Valor mercaderia	Impost suposat
21	Preparats alimentaris diversos		
22	Begudes líquids alcohòlics, vinagres	279.548	30.880
24	Tabacs i sucedanis de tabacs	1.272.963	566.417
33	Perfumeria i cosmètics	4.277	359
39	Matèr. plàstiques i obres de plàstic		
42	Objectes de cuir	42	2
44	Fusta,carbó vegetal i obres de fusta		
48	Manuf pasta cel.lulosa, paper i cartró		
49	Articles de llibreria i arts gràfiques	244	12
56	Buates, feltres i no teixits		
61	Vestits i acce. del vestit, gènere de punt	7.097	340
64	Calçats		
73	Productes de ferro, fosa i acer	27.963	1.342
82	Quincalleria i eines		
84	Reactors nuclears, calderes, ginys mecànics	11.864	569
85	Màquines, aparells i material elèctric	290.804	13.959
87	Vehícles	900.602	49.484
90	Instru. d'òptica, foto, cine, mèdics	57.887	2.778
92	Instruments de música	21.016	1.009
95	Joguines i articles per l'esport	141.601	6.795
	Totals	3.015.908	673.946

ACUMULAT ANYAL DE MERCADERIA ENTRADA EN DIPÒSIT (Valor declarat expressat en euros)

MES	REALITZAT 09	ACUMULAT 09	REALITZAT 10	ACUMULAT 10	% S. REAL 09	% S. AC 09
GEN	1.595.332	1.595.332	3.060.428	3.060.428	91,8%	91,8%
FEB	2.202.622	3.797.954	3.015.908	6.076.337	36,9%	60,0%
MAR	2.023.871	5.821.826				
ABR	4.254.191	10.076.016				
MAI	2.693.758	12.769.774				
JUN	6.328.191	19.097.965				
JUL	3.683.527	22.781.492				
AGO	2.428.826	25.210.318				
SET	4.167.411	29.377.729				
OCT	5.744.675	35.122.404				
NOV	3.971.642	39.094.046				
DES	5.662.786	44.756.832				

ACUMULAT ANYAL DE MERCADERIA EXPORTADA DE DIPÒSIT (Valor declarat expressat en euros)

MES	REALITZAT 09	ACUMULAT 09	REALITZAT 10	ACUMULAT 10	% S. REAL 09	% S. AC 09
GEN	464.570	464.570	374.695	374.695	-19,3%	-19,3%
FEB	897.846	1.362.416	568.276	942.971	-36,7%	-30,8%
MAR	639.347	2.001.763				
ABR	496.664	2.498.427				
MAI	658.964	3.157.391				
JUN	866.451	4.023.842				
JUL	512.204	4.536.046				
AGO	221.680	4.757.726				
SET	490.701	5.248.426				
OCT	794.500	6.042.926				
NOV	568.112	6.611.038				
DES	705.248	7.316.287				

**ACUMULAT ANYAL DE MERCADERIA POSADA AL CONSUM PROCEDENT DE DIPÒSIT
(Valor declarat expressat en euros)**

MES	REALITZAT 09	ACUMULAT 09	REALITZAT 10	ACUMULAT 10	% S. REAL 09	% S. AC 09
GEN	2.990.463	2.990.463	6.060.184	6.060.184	102,7%	102,7%
FEB	1.984.168	4.974.631	2.505.336	8.565.520	26,3%	72,2%
MAR	4.307.216	9.281.847				
ABR	1.654.150	10.935.997				
MAI	1.918.187	12.854.184				
JUN	2.602.830	15.457.015				
JUL	3.260.540	18.717.555				
AGO	4.087.025	22.804.580				
SET	4.024.238	26.828.819				
OCT	4.381.437	31.210.256				
NOV	3.472.574	34.682.830				
DES	3.685.393	38.368.223				