



PUBLICACIÓ DE :

**SITUACIÓ DELS INGRESSOS PER TAXES, IMI, IAC I IMPOSTOS ESPECIALS
SOBRE LES IMPORTACIONS**

—

COMPARATIU LLIURES PRÀCTIQUES

—

SITUACIÓ DE LES EXPORTACIONS AMB RETORN D'IMPOST

—

COMPARATIU DIPÒSIT DUANER

GENER 2010

SERVEI D'ESTADÍSTIQUES DEL COS DE DUANA



Govern d'Andorra
Duana

SITUACIÓ DELS INGRESSOS PER TAXES, IMI, IAC I IMPOSTOS ESPECIALS SOBRE LES IMPORTACIONS

GENER 2010

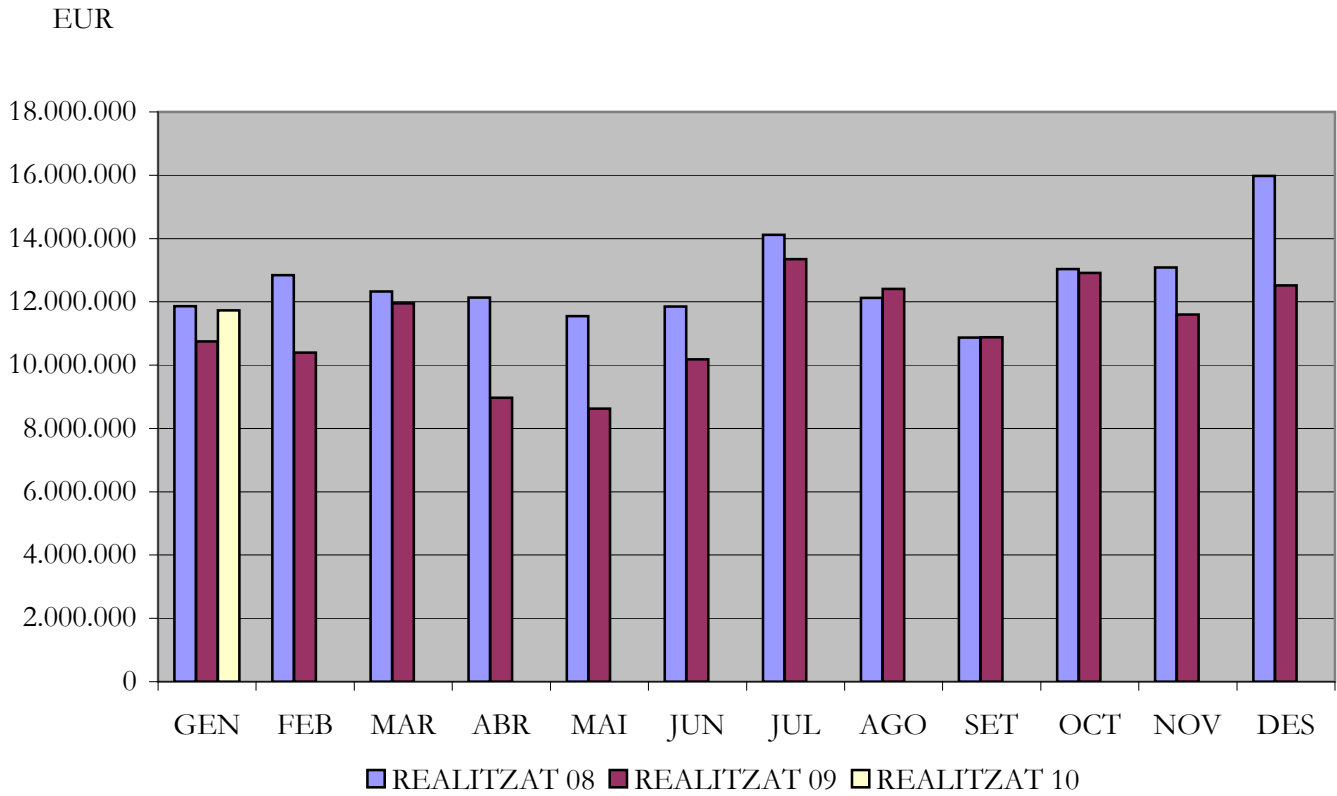
PREVISIÓ INGRESSOS DUANA
IMPORTS BRUTS en euros (SENSE CONSIDERAR ELS ABONAMENTS)

MES	REALITZAT 08	ACUMULAT 08	REALITZAT 09	ACUMULAT 09	REALITZAT 10	ACUMULAT 10	% S. REAL 09	% S. AC 09	% S. REAL 08	% S. AC 08
GEN	11.893.036	11.893.036	12.420.823	12.420.823	11.708.301	11.708.301	-5,7%	-5,7%	-1,6%	-1,6%
FEB	12.860.867	24.753.903	10.422.755	22.843.579			-100,0%	-100,0%	-100,0%	-100,0%
MAR	12.340.516	37.094.419	12.010.076	34.853.655			-100,0%	-100,0%	-100,0%	-100,0%
ABR	12.141.044	49.235.463	9.035.745	43.889.400			-100,0%	-100,0%	-100,0%	-100,0%
MAI	11.572.482	60.807.945	8.642.015	52.531.415			-100,0%	-100,0%	-100,0%	-100,0%
JUN	17.086.755	77.894.700	10.198.171	62.729.586			-100,0%	-100,0%	-100,0%	-100,0%
JUL	14.142.209	92.036.909	13.321.599	76.051.185			-100,0%	-100,0%	-100,0%	-100,0%
AGO	12.294.216	104.331.125	12.330.980	88.382.165			-100,0%	-100,0%	-100,0%	-100,0%
SET	11.321.184	115.652.308	10.854.689	99.236.854			-100,0%	-100,0%	-100,0%	-100,0%
OCT	14.146.293	129.798.601	12.927.217	112.164.071			-100,0%	-100,0%	-100,0%	-100,0%
NOV	14.515.694	144.314.295	11.606.530	123.770.601			-100,0%	-100,0%	-100,0%	-100,0%
DES	18.070.139	162.384.433	12.524.661	136.295.262			-100,0%	-100,0%	-100,0%	-100,0%

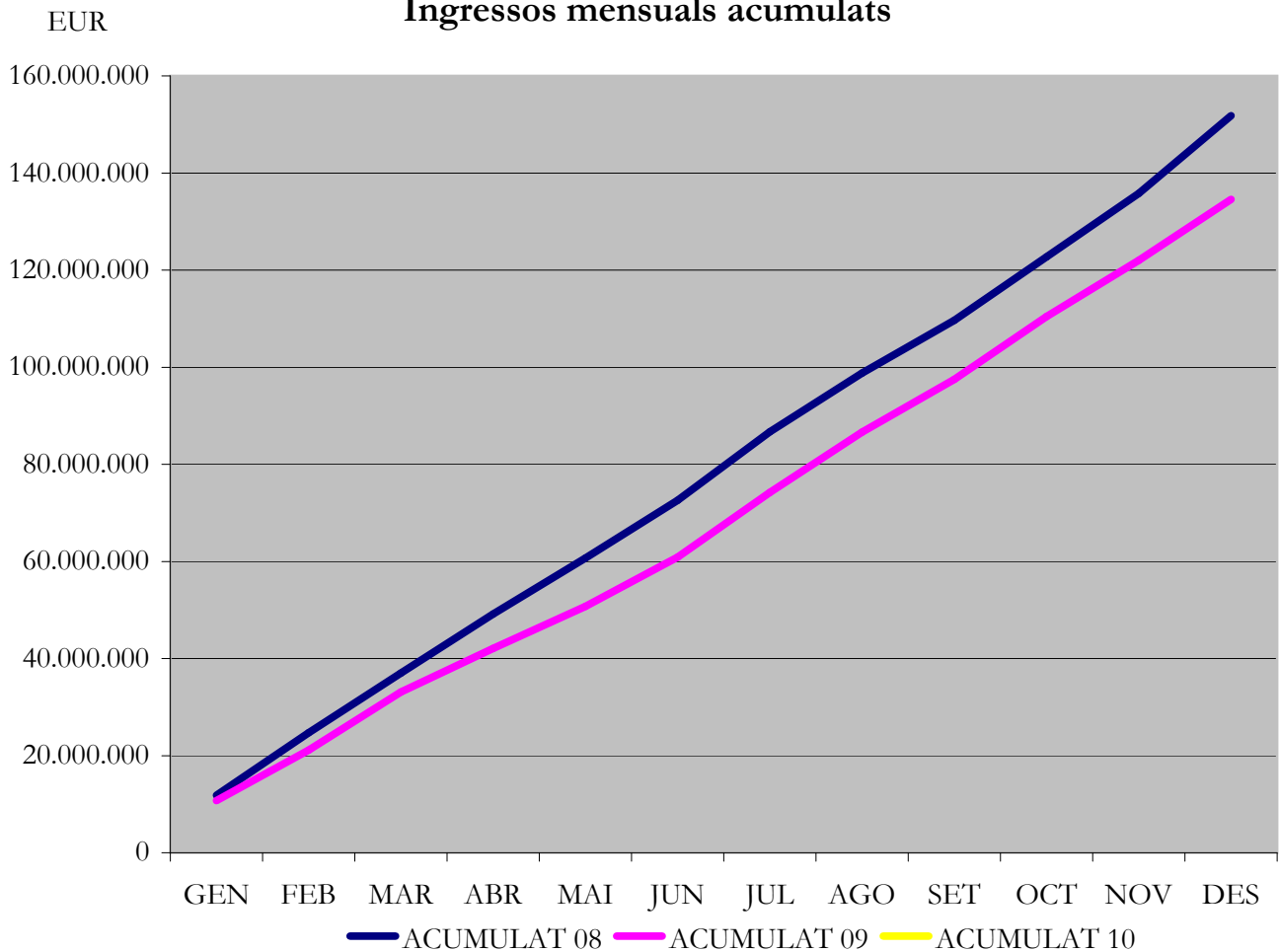
PREVISIÓ INGRESSOS DUANA
IMPORTS NETS INGRESSATS en euros

MES	REALITZAT 08	ACUMULAT 08	REALITZAT 09	ACUMULAT 09	REALITZAT 10	ACUMULAT 10	% S. REAL 09	% S. AC 09	% S. REAL 08	% S. AC 08
GEN	11.864.517	11.864.517	10.752.467	10.752.467	11.732.899	11.732.899	9,1%	9,1%	-1,1%	-1,1%
FEB	12.839.316	24.703.832	10.397.915	21.150.382			-100,0%	-100,0%	-100,0%	-100,0%
MAR	12.326.425	37.030.258	11.950.406	33.100.788			-100,0%	-100,0%	-100,0%	-100,0%
ABR	12.132.362	49.162.620	8.973.110	42.073.899			-100,0%	-100,0%	-100,0%	-100,0%
MAI	11.552.241	60.714.861	8.630.060	50.703.959			-100,0%	-100,0%	-100,0%	-100,0%
JUN	11.853.396	72.568.256	10.181.898	60.885.856			-100,0%	-100,0%	-100,0%	-100,0%
JUL	14.121.219	86.689.475	13.350.535	74.236.392			-100,0%	-100,0%	-100,0%	-100,0%
AGO	12.128.294	98.817.769	12.408.825	86.645.217			-100,0%	-100,0%	-100,0%	-100,0%
SET	10.870.029	109.687.798	10.877.827	97.523.044			-100,0%	-100,0%	-100,0%	-100,0%
OCT	13.033.543	122.721.340	12.917.665	110.440.709			-100,0%	-100,0%	-100,0%	-100,0%
NOV	13.081.772	135.803.112	11.598.072	122.038.781			-100,0%	-100,0%	-100,0%	-100,0%
DES	15.982.571	151.785.683	12.519.026	134.557.807			-100,0%	-100,0%	-100,0%	-100,0%

Ingressos mensuals



Ingressos mensuals acumulats



INGRESSOS PER TAXES D'IMPORTACIONS DE BEGUDES (CODI 22) en euros

MES	REALITZAT 08	ACUMULAT 08	REALITZAT 09	ACUMULAT 09	REALITZAT 10	ACUMULAT 10	% S. REAL 09	% S. AC 09	% S. REAL 08	% S. AC 08
GEN	429.109	429.109	388.632	388.632	399.844	399.844	2,9%	2,9%	-6,8%	-6,8%
FEB	480.830	909.938	492.368	881.000			-100,0%	-100,0%	-100,0%	-100,0%
MAR	588.020	1.497.958	452.476	1.333.476			-100,0%	-100,0%	-100,0%	-100,0%
ABR	580.894	2.078.852	379.959	1.713.435			-100,0%	-100,0%	-100,0%	-100,0%
MAI	450.405	2.529.257	340.546	2.053.981			-100,0%	-100,0%	-100,0%	-100,0%
JUN	554.528	3.083.785	461.601	2.515.581			-100,0%	-100,0%	-100,0%	-100,0%
JUL	674.488	3.758.273	664.031	3.179.612			-100,0%	-100,0%	-100,0%	-100,0%
AGO	579.321	4.337.593	615.524	3.795.136			-100,0%	-100,0%	-100,0%	-100,0%
SET	522.850	4.860.443	530.276	4.325.412			-100,0%	-100,0%	-100,0%	-100,0%
OCT	466.862	5.327.305	406.017	4.731.428			-100,0%	-100,0%	-100,0%	-100,0%
NOV	468.809	5.796.114	435.718	5.167.146			-100,0%	-100,0%	-100,0%	-100,0%
DES	588.233	6.384.347	479.401	5.646.547			-100,0%	-100,0%	-100,0%	-100,0%

INGRESSOS PER TAXES D'IMPORTACIONS DE TABAC (CODI 24) en euros

MES	REALITZAT 08	ACUMULAT 08	REALITZAT 09	ACUMULAT 09	REALITZAT 10	ACUMULAT 10	% S. REAL 09	% S. AC 09	% S. REAL 08	% S. AC 08
GEN	1.793.984	1.793.984	2.479.859	2.479.859	4.324.053	4.324.053	74,4%	74,4%	141,0%	141,0%
FEB	2.171.548	3.965.532	1.913.791	4.393.650			-100,0%	-100,0%	-100,0%	-100,0%
MAR	2.451.224	6.416.756	2.993.446	7.387.096			-100,0%	-100,0%	-100,0%	-100,0%
ABR	2.540.354	8.957.110	669.515	8.056.611			-100,0%	-100,0%	-100,0%	-100,0%
MAI	2.746.247	11.703.358	1.449.235	9.505.846			-100,0%	-100,0%	-100,0%	-100,0%
JUN	2.629.741	14.333.099	1.694.295	11.200.141			-100,0%	-100,0%	-100,0%	-100,0%
JUL	2.547.850	16.880.949	2.728.680	13.928.821			-100,0%	-100,0%	-100,0%	-100,0%
AGO	2.437.986	19.318.935	3.221.967	17.150.787			-100,0%	-100,0%	-100,0%	-100,0%
SET	1.247.333	20.566.268	1.813.950	18.964.737			-100,0%	-100,0%	-100,0%	-100,0%
OCT	2.701.883	23.268.151	3.354.636	22.319.374			-100,0%	-100,0%	-100,0%	-100,0%
NOV	4.039.766	27.307.918	2.953.086	25.272.460			-100,0%	-100,0%	-100,0%	-100,0%
DES	5.691.790	32.999.708	3.215.311	28.487.771			-100,0%	-100,0%	-100,0%	-100,0%

INGRESSOS PER TAXES D'IMPORTACIONS DE COMBUSTIBLES MINERALS (CODI 27) en euros

MES	REALITZAT 08	ACUMULAT 08	REALITZAT 09	ACUMULAT 09	REALITZAT 10	ACUMULAT 10	% S. REAL 09	% S. AC 09	% S. REAL 08	% S. AC 08
GEN	4.967.521	4.967.521	4.561.469	4.561.469	3.900.767	3.900.767	-14,5%	-14,5%	-21,5%	-21,5%
FEB	5.088.449	10.055.970	4.075.665	8.637.133			-100,0%	-100,0%	-100,0%	-100,0%
MAR	4.582.087	14.638.057	4.448.116	13.085.249			-100,0%	-100,0%	-100,0%	-100,0%
ABR	4.620.504	19.258.561	4.189.359	17.274.609			-100,0%	-100,0%	-100,0%	-100,0%
MAI	4.389.665	23.648.226	3.663.627	20.938.236			-100,0%	-100,0%	-100,0%	-100,0%
JUN	4.067.935	27.716.161	3.679.876	24.618.112			-100,0%	-100,0%	-100,0%	-100,0%
JUL	4.712.531	32.428.692	4.572.884	29.190.997			-100,0%	-100,0%	-100,0%	-100,0%
AGO	5.339.946	37.768.638	5.043.972	34.234.969			-100,0%	-100,0%	-100,0%	-100,0%
SET	4.414.753	42.183.390	4.244.162	38.479.131			-100,0%	-100,0%	-100,0%	-100,0%
OCT	4.561.512	46.744.902	4.364.536	42.843.667			-100,0%	-100,0%	-100,0%	-100,0%
NOV	3.889.054	50.633.956	3.788.096	46.631.763			-100,0%	-100,0%	-100,0%	-100,0%
DES	5.114.772	55.748.728	4.827.532	51.459.295			-100,0%	-100,0%	-100,0%	-100,0%

INGRESSOS PER TAXES D'IMPORTACIONS D'ALTRES MERCADERIES en euros

MES	REALITZAT 08	ACUMULAT 08	REALITZAT 09	ACUMULAT 09	REALITZAT 10	ACUMULAT 10	% S. REAL 09	% S. AC 09	% S. REAL 08	% S. AC 08
GEN	4.673.903	4.673.903	3.322.507	3.322.507	3.108.235	3.108.235	-6,4%	-6,4%	-33,5%	-33,5%
FEB	5.098.489	9.772.392	3.916.092	7.238.599			-100,0%	-100,0%	-100,0%	-100,0%
MAR	4.705.096	14.477.487	4.056.368	11.294.967			-100,0%	-100,0%	-100,0%	-100,0%
ABR	4.390.609	18.868.097	3.734.277	15.029.244			-100,0%	-100,0%	-100,0%	-100,0%
MAI	3.965.923	22.834.020	3.176.652	18.205.896			-100,0%	-100,0%	-100,0%	-100,0%
JUN	4.601.192	27.435.212	4.346.125	22.552.021			-100,0%	-100,0%	-100,0%	-100,0%
JUL	6.186.349	33.621.562	5.384.941	27.936.962			-100,0%	-100,0%	-100,0%	-100,0%
AGO	3.771.041	37.392.603	3.527.363	31.464.325			-100,0%	-100,0%	-100,0%	-100,0%
SET	4.685.094	42.077.696	4.289.439	35.753.765			-100,0%	-100,0%	-100,0%	-100,0%
OCT	5.303.285	47.380.982	4.792.476	40.546.241			-100,0%	-100,0%	-100,0%	-100,0%
NOV	4.684.143	52.065.124	4.421.172	44.967.412			-100,0%	-100,0%	-100,0%	-100,0%
DES	4.587.776	56.652.900	3.996.782	48.964.194			-100,0%	-100,0%	-100,0%	-100,0%

DISTRIBUCIÓ DEL VALOR RECAPTAT EN EUROS

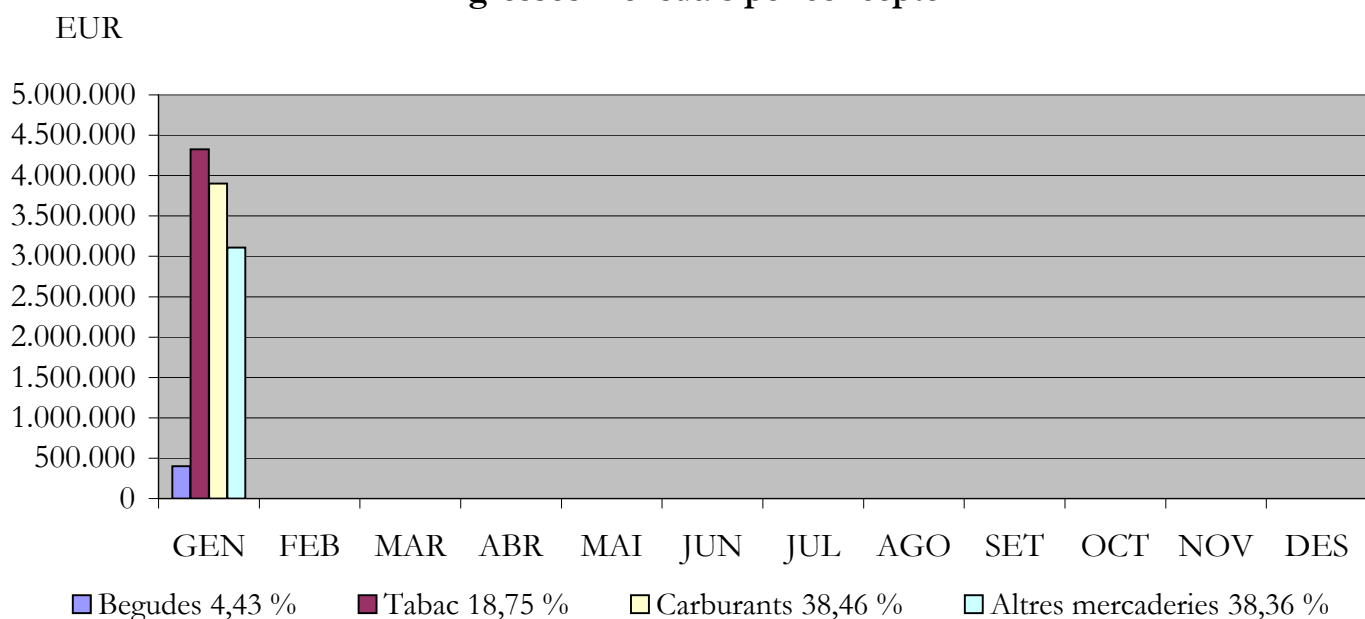
MES	TAXA 09	TAXA 10	TEC 09	TEC 10	IMI 09	IMI 10	IAC 09	IAC 10	IES 09
GEN	2.793.157	1.617.990	51.957	53.369	7.017.820	3.058.220	889.533	591.335	-----
FEB	2.321.090		70.249		4.748.151		783.055		2.475.370
MAR	3.165.495		61.889		3.752.378		750.849		4.219.795
ABR	715.872		95.844		3.241.438		626.463		4.293.493
MAI	895.753		79.105		2.782.711		537.804		4.334.688
JUN	1.109.160		89.999		3.718.626		727.920		4.536.193
JUL	1.495.916		137.803		4.609.308		897.707		6.209.801
AGO	1.749.587		64.363		3.212.096		631.602		6.751.178
SET	1.261.268		67.177		3.785.723		747.959		5.015.700
OCT	1.508.379		103.453		4.243.357		837.843		6.224.634
NOV	1.390.741		55.082		4.000.602		776.501		5.375.146
DES	1.603.501		76.961		3.665.183		708.443		6.464.938
TOTAL	20.009.918	1.617.990	953.881	53.369	48.777.394	3.058.220	8.915.679	591.335	55.900.936

IMPORTACIONS DE MERCADERIES

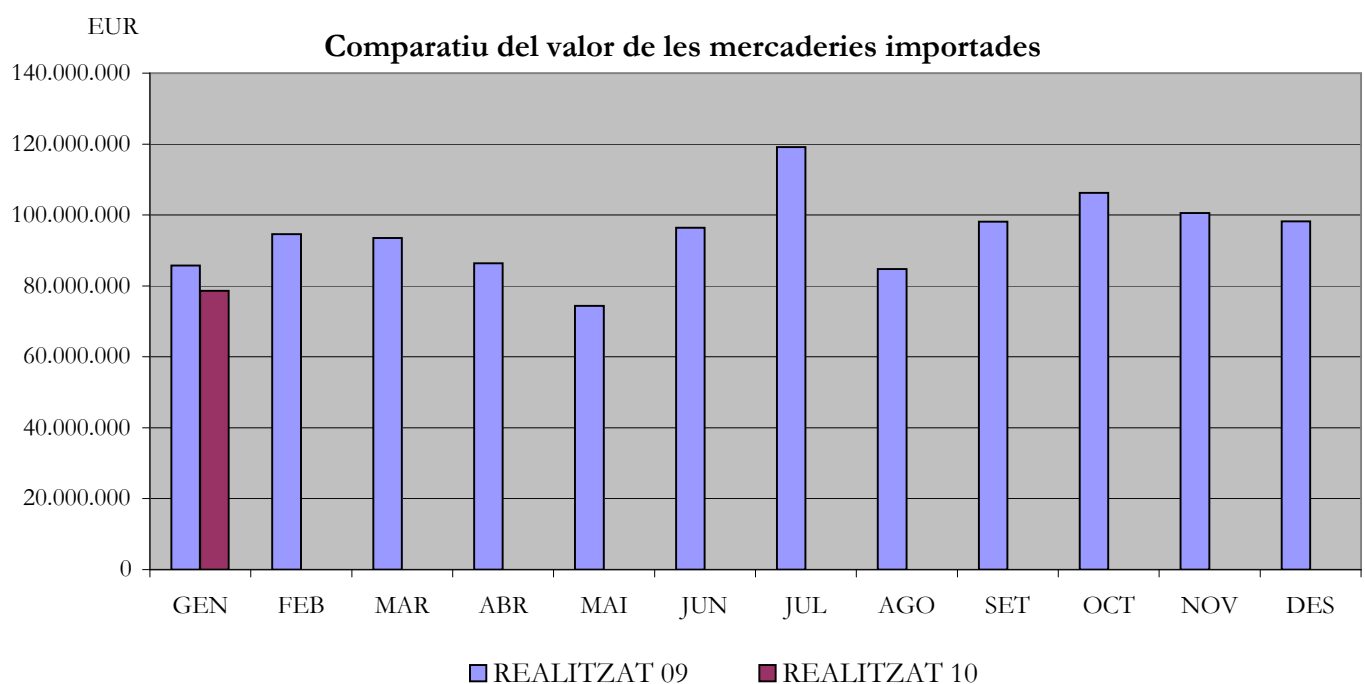
denominat en EUR

MES	REALITZAT 09	ACUMULAT 09	REALITZAT 10	ACUMULAT 10	% S. REAL 09	% S. AC 09
GEN	85.764.880	85.764.880	78.632.113	78.632.113	-8,3%	-8,3%
FEB	94.634.924	180.399.803			-100,0%	-100,0%
MAR	93.474.840	273.874.643			-100,0%	-100,0%
ABR	86.368.401	360.243.044			-100,0%	-100,0%
MAI	74.373.528	434.616.572			-100,0%	-100,0%
JUN	96.423.515	531.040.087			-100,0%	-100,0%
JUL	119.140.194	650.180.282			-100,0%	-100,0%
AGO	84.748.517	734.928.799			-100,0%	-100,0%
SET	98.112.202	833.041.001			-100,0%	-100,0%
OCT	106.220.325	939.261.326			-100,0%	-100,0%
NOV	100.596.079	1.039.857.405			-100,0%	-100,0%
DES	98.213.556	1.138.070.961			-100,0%	-100,0%

Ingressos mensuals per concepte



NOTA : els percentatges expressats són acumulats anyals fins el mes en curs.



IMPORTACIONS DE MERCADERIES (CAPÍTOL 22)

en euros

MES	REALITZAT 09	ACUMULAT 09	REALITZAT 10	ACUMULAT 10	% S. REAL 09	% S. AC 09
GEN	3.656.864	3.656.864	4.536.535	4.536.535	24,1%	24,1%
FEB	4.587.434	8.244.298			-100,0%	-100,0%
MAR	3.695.851	11.940.149			-100,0%	-100,0%
ABR	3.888.490	15.828.639			-100,0%	-100,0%
MAI	3.587.540	19.416.178			-100,0%	-100,0%
JUN	4.412.964	23.829.143			-100,0%	-100,0%
JUL	5.534.212	29.363.354			-100,0%	-100,0%
AGO	4.796.657	34.160.011			-100,0%	-100,0%
SET	4.669.516	38.829.527			-100,0%	-100,0%
OCT	4.254.462	43.083.989			-100,0%	-100,0%
NOV	5.612.042	48.696.030			-100,0%	-100,0%
DES	6.162.281	54.858.312			-100,0%	-100,0%

IMPORTACIONS DE MERCADERIES (CAPÍTOL 24)

en euros

MES	REALITZAT 09	ACUMULAT 09	REALITZAT 10	ACUMULAT 10	% S. REAL 09	% S. AC 09
GEN	2.245.308	2.245.308	1.532.296	1.532.296	-31,8%	-31,8%
FEB	2.159.110	4.404.418			-100,0%	-100,0%
MAR	878.451	5.282.868			-100,0%	-100,0%
ABR	2.714.312	7.997.180			-100,0%	-100,0%
MAI	1.215.734	9.212.914			-100,0%	-100,0%
JUN	5.099.814	14.312.729			-100,0%	-100,0%
JUL	1.591.811	15.904.540			-100,0%	-100,0%
AGO	1.273.044	17.177.584			-100,0%	-100,0%
SET	1.846.894	19.024.478			-100,0%	-100,0%
OCT	3.014.294	22.038.772			-100,0%	-100,0%
NOV	1.676.896	23.715.667			-100,0%	-100,0%
DES	3.564.334	27.280.001			-100,0%	-100,0%

IMPORTACIONS DE MERCADERIES (CAPÍTOL 27)

en euros

MES	REALITZAT 09	ACUMULAT 09	REALITZAT 10	ACUMULAT 10	% S. REAL 09	% S. AC 09
GEN	12.790.690	12.790.690	10.050.491	10.050.491	-21,4%	-21,4%
FEB	10.492.423	23.283.113			-100,0%	-100,0%
MAR	8.625.906	31.909.019			-100,0%	-100,0%
ABR	7.629.374	39.538.393			-100,0%	-100,0%
MAI	5.786.805	45.325.199			-100,0%	-100,0%
JUN	5.074.074	50.399.272			-100,0%	-100,0%
JUL	6.389.924	56.789.197			-100,0%	-100,0%
AGO	7.349.030	64.138.227			-100,0%	-100,0%
SET	7.110.984	71.249.211			-100,0%	-100,0%
OCT	7.772.604	79.021.814			-100,0%	-100,0%
NOV	7.670.285	86.692.100			-100,0%	-100,0%
DES	10.084.763	96.776.863			-100,0%	-100,0%

IMPORTACIONS DE MERCADERIES (ALTRES MERCADERIES)

en euros

MES	REALITZAT 09	ACUMULAT 09	REALITZAT 10	ACUMULAT 10	% S. REAL 09	% S. AC 09
GEN	67.072.018	67.072.018	62.512.791	62.512.791	-6,8%	-6,8%
FEB	77.395.957	144.467.975			-100,0%	-100,0%
MAR	80.274.632	224.742.607			-100,0%	-100,0%
ABR	72.136.225	296.878.832			-100,0%	-100,0%
MAI	63.783.449	360.662.281			-100,0%	-100,0%
JUN	81.836.663	442.498.944			-100,0%	-100,0%
JUL	105.624.247	548.123.191			-100,0%	-100,0%
AGO	71.329.787	619.452.977			-100,0%	-100,0%
SET	84.484.808	703.937.786			-100,0%	-100,0%
OCT	91.178.965	795.116.751			-100,0%	-100,0%
NOV	85.636.856	880.753.607			-100,0%	-100,0%
DES	78.402.178	959.155.786			-100,0%	-100,0%

ESTUDI DE LES IMPORTACIONS DE MERCADERIES (capítols 1 a 24)
Gener

CAPÍTOL	DESCRIPCIÓ	Ingressos EUR 2009	Ingressos EUR 2010	Ingressos Variació %	Valor factura EUR 2009	Valor factura EUR 2010	Valor factura Variació %
14	Materies per trenar, altres d'origen veg.	0	0		0	0	
9	Cafè, té, mate i espècies	8.009	16.748	109,13%	304.235	561.764	84,65%
24	Tabacs i sucedanis de tabac fabricats	2.479.859	4.324.053	74,37%	2.245.308	1.532.296	-31,76%
6	Plantes vives i prod. per la flori.	996	1.299	30,51%	49.527	64.641	30,52%
8	Fruits	6.827	8.075	18,28%	339.627	401.720	18,28%
5	Altres prod. origen animal	167	192	14,68%	8.317	9.540	14,70%
17	Sucres i dolços	14.846	16.052	8,12%	491.362	530.046	7,87%
22	Begudes, líquids alcohòlics i vinagre	388.632	399.844	2,88%	3.656.864	4.536.535	24,06%
21	Preparats alimentaris diversos	51.599	53.010	2,73%	1.706.089	1.753.223	2,76%
15	Greixos i olis (animals i vegetals)	11.786	12.100	2,66%	390.261	400.406	2,60%
20	Prep. alimentaris amb vegetals	21.554	21.390	-0,76%	713.988	708.210	-0,81%
12	Llavors, oleaginoses, plant ind i med	541	518	-4,31%	26.925	25.761	-4,32%
3	Peixos, crustacis i molluscs	19.959	18.997	-4,82%	992.991	945.683	-4,76%
2	Carns i despulles comest.	44.185	40.204	-9,01%	2.198.618	2.000.081	-9,03%
16	Preparats de carn i peix	29.615	26.450	-10,69%	980.617	882.345	-10,02%
19	Prep. a base de cereals: prod pastis.	45.594	39.939	-12,40%	1.509.726	1.322.333	-12,41%
4	Llet, prod. làctics: mel natural, ous	68.390	59.004	-13,72%	2.264.600	1.953.864	-13,72%
23	Residus i deixalles; aliments prep. ani.	5.255	4.227	-19,57%	174.013	139.967	-19,57%
7	Llegums, plantes, arrels i tuberculs	22.192	17.721	-20,15%	1.104.071	881.627	-20,15%
11	Productes a base de farina	411	273	-33,62%	90.335	71.031	-21,37%
18	Cacau i els seus preparats	17.301	9.869	-42,96%	572.875	326.787	-42,96%
13	Gomes, resines, sucres i extractes	142	35	-75,05%	7.055	1.760	-75,05%
10	Cereals	1.340	198	-85,23%	66.683	9.847	-85,23%
1	Animals vius	104	6	-94,05%	6.533	328	-94,99%

ESTUDI DE LES IMPORTACIONS DE MERCADERIES (capítols 1 a 24)
Acumulat anyal fins el 31 de gener

CAPÍTOL	DESCRIPCIÓ	Ingressos EUR 2009	Ingressos EUR 2010	Ingressos Variació %	Valor factura EUR 2009	Valor factura EUR 2010	Valor factura Variació %
14	Materies per trenar, altres d'origen veg.	0	0		0	0	
9	Cafè, té, mate i espècies	8.009	16.748	109,13%	304.235	561.764	84,65%
24	Tabacs i sucedanis de tabac fabricats	2.479.859	4.324.053	74,37%	2.245.308	1.532.296	-31,76%
6	Plantes vives i prod. per la flori.	996	1.299	30,51%	49.527	64.641	30,52%
8	Fruits	6.827	8.075	18,28%	339.627	401.720	18,28%
5	Altres prod. origen animal	167	192	14,68%	8.317	9.540	14,70%
17	Sucres i dolços	14.846	16.052	8,12%	491.362	530.046	7,87%
22	Begudes, líquids alcohòlics i vinagre	388.632	399.844	2,88%	3.656.864	4.536.535	24,06%
21	Preparats alimentaris diversos	51.599	53.010	2,73%	1.706.089	1.753.223	2,76%
15	Greixos i olis (animals i vegetals)	11.786	12.100	2,66%	390.261	400.406	2,60%
20	Prep. alimentaris amb vegetals	21.554	21.390	-0,76%	713.988	708.210	-0,81%
12	Llavors, oleaginoses, plant ind i med	541	518	-4,31%	26.925	25.761	-4,32%
3	Peixos, crustacis i molluscs	19.959	18.997	-4,82%	992.991	945.683	-4,76%
2	Carns i despulles comest.	44.185	40.204	-9,01%	2.198.618	2.000.081	-9,03%
16	Preparats de carn i peix	29.615	26.450	-10,69%	980.617	882.345	-10,02%
19	Prep. a base de cereals: prod pastis.	45.594	39.939	-12,40%	1.509.726	1.322.333	-12,41%
4	Llet, prod. làctics: mel natural, ous	68.390	59.004	-13,72%	2.264.600	1.953.864	-13,72%
23	Residus i deixalles; aliments prep. ani.	5.255	4.227	-19,57%	174.013	139.967	-19,57%
7	Llegums, plantes, arrels i tuberculs	22.192	17.721	-20,15%	1.104.071	881.627	-20,15%
11	Productes a base de farina	411	273	-33,62%	90.335	71.031	-21,37%
18	Cacau i els seus preparats	17.301	9.869	-42,96%	572.875	326.787	-42,96%
13	Gomes, resines, sucres i extractes	142	35	-75,05%	7.055	1.760	-75,05%
10	Cereals	1.340	198	-85,23%	66.683	9.847	-85,23%
1	Animals vius	104	6	-94,05%	6.533	328	-94,99%

ESTUDI DE LES IMPORTACIONS DE MERCADERIES (capítols 25 a 97)
Gener

CAPÍTOL	DESCRIPCIÓ	Ingressos EUR 2009	Ingressos EUR 2010	Ingressos Variació %	Valor factura EUR 2009	Valor factura EUR 2010	Valor factura Variació %
45	Suro i articles de suro	0	28		0	584	
47	Matèries per fabricació de paper	0	27		0	552	
78	Plom i productes de plom	0	435		0	9.055	
81	Altres metalls comuns	0	1		0	27	
88	Navegació aèria o espacial	0	0		0	0	
97	Objec. d'art,col·lecció o antiguitat	0	183		18.656	14.707	-21,17%
46	Articles d'espert. i cistelleria	10	939	8919,40%	214	10.366	4743,90%
86	Vehícles i material ferroviari...	48	2.392	4862,84%	1.004	49.835	4863,57%
80	Estany i productes d'estany	1	20	2629,73%	16	421	2597,56%
50	Seda	14	147	944,12%	294	3.072	943,50%
35	Matèries albuminoides i coles	606	1.791	195,71%	12.620	37.145	194,33%
60	Gèneres de punt	87	180	107,48%	1.803	3.740	107,46%
55	Fibres sintètiques o artificials	1.388	2.649	90,91%	28.907	55.186	90,91%
79	Zinc i productes de zinc	432	736	70,60%	8.991	15.338	70,59%
64	Calçats	95.177	132.338	39,04%	1.982.363	2.715.747	37,00%
83	Productes diversos fets de metalls comuns	11.892	16.486	38,64%	244.920	332.320	35,68%
93	Armes i municions	3.555	4.894	37,66%	34.372	48.117	39,99%
71	Perles,pedres,met.preciosos,monedes	44.035	59.505	35,13%	402.989	558.763	38,65%
36	Pòlvora, explosius, pirotècnia	2.762	3.690	33,59%	57.552	76.885	33,59%
65	Capells i parts de capells	13.369	16.551	23,81%	270.428	343.751	27,11%
51	Llana, pèls i crins	361	441	22,34%	7.514	9.193	22,34%
56	Buates, feltres i no teixits	3.556	4.159	16,95%	84.329	86.635	2,74%
90	Instru. d'òptica, foto, cine, mèdics	93.659	107.926	15,23%	1.476.599	1.575.496	6,70%
70	Vidre i articles de vidre	15.668	17.623	12,48%	327.873	296.470	-9,58%
31	Adobs	94	106	12,41%	1.955	2.198	12,40%
32	Pintures i productes colorants	13.534	15.027	11,03%	273.304	313.064	14,55%
40	Cautxú i articles de cautxú	32.586	35.929	10,26%	658.153	724.488	10,08%
33	Perfumeria i cosmètics	368.108	401.516	9,08%	4.523.277	4.776.054	5,59%
87	Vehícles automòbils, tractors, bicicletes	314.716	343.035	9,00%	4.468.382	5.709.540	27,78%
91	Relotgeria	89.222	94.742	6,19%	1.045.667	1.104.055	5,58%
72	Ferro, fosa i acer	12.381	12.983	4,86%	257.942	270.487	4,86%
30	Productes farmacèutics	110.784	114.034	2,93%	2.310.030	2.369.359	2,57%
44	Fusta,carbó vegetal i obres de fusta	26.190	26.336	0,56%	545.514	546.825	0,24%
25	Sal,terres i pedres:guix,calç i cim.	28.949	28.465	-1,67%	603.113	564.809	-6,35%
63	Altres art. teixits confec.	25.623	25.167	-1,78%	413.383	366.033	-11,45%
29	Prod. químics orgànics	1.181	1.149	-2,72%	24.959	23.934	-4,11%
61	Vestits i acce. del vestit, gènere de punt	149.733	145.315	-2,95%	2.999.133	2.966.243	-1,10%
66	Paraigües	1.162	1.118	-3,82%	24.207	23.139	-4,41%
34	Sabons,productes de neteja i ceres	38.112	36.333	-4,67%	792.327	785.265	-0,89%
48	Manuf pasta cel·lulosa, paper i cartró	57.793	54.913	-4,98%	1.223.574	1.210.268	-1,09%
82	Quincalleria i eïnes	15.882	14.847	-6,52%	330.408	293.535	-11,16%
96	Productes diversos	14.456	13.008	-10,02%	272.085	270.879	-0,44%
38	Prod.divers de la indústria química	16.844	15.137	-10,14%	350.913	315.347	-10,14%
85	Màquines i aparells elèctrics	305.188	272.595	-10,68%	6.141.684	5.487.205	-10,66%
62	Vestits i acce. del vestit, no gènere punt	308.736	274.201	-11,19%	6.329.011	5.668.087	-10,44%
67	Flors artificials,objec. a base de cabells	280	245	-12,49%	5.827	5.167	-11,32%
95	Joguines,jocs i esports	98.605	85.109	-13,69%	1.432.068	1.356.168	-5,30%
27	Combustibles,matèries bituminoses	4.561.469	3.900.767	-14,48%	12.790.690	10.050.491	-21,42%
49	Articles de llibreria i arts gràfiques	7.225	5.939	-17,80%	439.350	597.401	35,97%
42	Objectes de cuir	59.776	48.800	-18,36%	1.237.926	974.925	-21,25%
76	Alumini i productes d'alumini	21.759	16.758	-22,98%	452.886	341.478	-24,60%
68	Productes de pedra,guix i ciment	21.920	15.851	-27,69%	449.961	328.280	-27,04%
28	Prod. químics inorgànics	3.303	2.362	-28,50%	67.567	49.207	-27,17%
73	Productes de ferro, fosa i acer	70.201	49.000	-30,20%	1.358.114	930.849	-31,46%
92	Instruments de música	5.065	3.398	-32,92%	94.066	69.493	-26,12%
39	Matèr. plàstiques i obres de plàstic	60.857	38.518	-36,71%	1.232.614	781.422	-36,60%
37	Prod.fotogràfics i cinematogràfics	4.789	3.001	-37,34%	99.767	62.512	-37,34%
52	Cotó	368	216	-41,23%	7.668	4.506	-41,23%
94	Mobles,mobiliari mèdico-quirúrgic	81.586	47.023	-42,36%	1.708.523	985.719	-42,31%
84	Calderes,màquines, aparells mecànics	245.924	129.225	-47,45%	5.072.580	2.649.559	-47,77%
69	Productes ceràmics	29.489	15.245	-48,30%	524.892	312.471	-40,47%
53	Altres fibres tèxtils vegetals	7	2	-68,34%	145	46	-68,47%
59	Articles tècnics tèxtils	817	230	-71,79%	10.329	4.800	-53,53%
58	Teixits especials	1.152	280	-75,73%	24.009	5.827	-75,73%
57	Catifes i altres revest.mat.tèxtils	3.419	782	-77,13%	70.797	15.465	-78,16%
74	Coure i productes de coure	1.527	264	-82,69%	31.822	5.508	-82,69%
43	Pelleteria i confec. pell fictícia	841	75	-91,06%	17.524	1.566	-91,06%
54	Filaments sintètics o artificials	6.519	511	-92,16%	84.043	5.240	-93,76%
26	Minerals, escories i cendres	25	0	-100,00%	514	0	-100,00%
41	Pells (en brut) i cuirs	68	0	-100,00%	1.410	0	-100,00%
75	Níquel i productes de níquel	10	0	-100,00%	204	0	-100,00%
89	Navegació marítima o fluvial	8.274	0	-100,00%	98.500	0	-100,00%

ESTUDI DE LES IMPORTACIONS DE MERCADERIES (capítols 25 a 97)

Acumulat anyal fins el 31 de gener

CAPÍTOL	DESCRIPCIÓ	Ingressos EUR 2009	Ingressos EUR 2010	Ingressos Variació %	Valor factura EUR 2009	Valor factura EUR 2010	Valor factura Variació %
45	Suro i articles de suro	0	28		0	584	
47	Matèries per fabricació de paper	0	27		0	552	
78	Plom i productes de plom	0	435		0	9.055	
81	Altres metalls comuns	0	1		0	27	
88	Navegació aèria o espacial	0	0		0	0	
97	Objec. d'art,col·lecció o antiguitat	0	183		18.656	14.707	-21,17%
46	Articles d'espert. i cistelleria	10	939	8919,40%	214	10.366	4743,90%
86	Vehícules i material ferroviari...	48	2.392	4862,84%	1.004	49.835	4863,57%
80	Estany i productes d'estany	1	20	2629,73%	16	421	2597,56%
50	Seda	14	147	944,12%	294	3.072	943,50%
35	Matèries albuminoides i coles	606	1.791	195,71%	12.620	37.145	194,33%
60	Gèneres de punt	87	180	107,48%	1.803	3.740	107,46%
55	Fibres sintètiques o artificials	1.388	2.649	90,91%	28.907	55.186	90,91%
79	Zinc i productes de zinc	432	736	70,60%	8.991	15.338	70,59%
64	Calçats	95.177	132.338	39,04%	1.982.363	2.715.747	37,00%
83	Productes diversos fets de metalls comuns	11.892	16.486	38,64%	244.920	332.320	35,68%
93	Armes i municions	3.555	4.894	37,66%	34.372	48.117	39,99%
71	Perles,pedres,met.preciosos,monedes	44.035	59.505	35,13%	402.989	558.763	38,65%
36	Pòlvora, explosius, pirotècnia	2.762	3.690	33,59%	57.552	76.885	33,59%
65	Capells i parts de capells	13.369	16.551	23,81%	270.428	343.751	27,11%
51	Llana, pèls i crins	361	441	22,34%	7.514	9.193	22,34%
56	Buates, feltres i no teixits	3.556	4.159	16,95%	84.329	86.635	2,74%
90	Instru. d'òptica, foto, cine, mèdics	93.659	107.926	15,23%	1.476.599	1.575.496	6,70%
70	Vidre i articles de vidre	15.668	17.623	12,48%	327.873	296.470	-9,58%
31	Adobs	94	106	12,41%	1.955	2.198	12,40%
32	Pintures i productes colorants	13.534	15.027	11,03%	273.304	313.064	14,55%
40	Cautxú i articles de cautxú	32.586	35.929	10,26%	658.153	724.488	10,08%
33	Perfumeria i cosmètics	368.108	401.516	9,08%	4.523.277	4.776.054	5,59%
87	Vehícules automòbils, tractors, bicicletes	314.716	343.035	9,00%	4.468.382	5.709.540	27,78%
91	Relotgeria	89.222	94.742	6,19%	1.045.667	1.104.055	5,58%
72	Ferro, fosa i acer	12.381	12.983	4,86%	257.942	270.487	4,86%
30	Productes farmacèutics	110.784	114.034	2,93%	2.310.030	2.369.359	2,57%
44	Fusta,carbó vegetal i obres de fusta	26.190	26.336	0,56%	545.514	546.825	0,24%
25	Sal,terres i pedres:guix,calç i cim.	28.949	28.465	-1,67%	603.113	564.809	-6,35%
63	Altres art. teixits confec.	25.623	25.167	-1,78%	413.383	366.033	-11,45%
29	Prod. químics orgànics	1.181	1.149	-2,72%	24.959	23.934	-4,11%
61	Vestits i acce. del vestit, gènere de punt	149.733	145.315	-2,95%	2.999.133	2.966.243	-1,10%
66	Paraigües	1.162	1.118	-3,82%	24.207	23.139	-4,41%
34	Sabons,productes de neteja i ceres	38.112	36.333	-4,67%	792.327	785.265	-0,89%
48	Manuf pasta cel·lulosa, paper i cartró	57.793	54.913	-4,98%	1.223.574	1.210.268	-1,09%
82	Quincalleria i eines	15.882	14.847	-6,52%	330.408	293.535	-11,16%
96	Productes diversos	14.456	13.008	-10,02%	272.085	270.879	-0,44%
38	Prod.divers de la indústria química	16.844	15.137	-10,14%	350.913	315.347	-10,14%
85	Màquines i aparells elèctrics	305.188	272.595	-10,68%	6.141.684	5.487.205	-10,66%
62	Vestits i acce. del vestit, no gènere punt	308.736	274.201	-11,19%	6.329.011	5.668.087	-10,44%
67	Flors artificials,objec. a base de cabells	280	245	-12,49%	5.827	5.167	-11,32%
95	Joguines,jocs i esports	98.605	85.109	-13,69%	1.432.068	1.356.168	-5,30%
27	Combustibles,matèries bituminoses	4.561.469	3.900.767	-14,48%	12.790.690	10.050.491	-21,42%
49	Articles de llibreria i arts gràfiques	7.225	5.939	-17,80%	439.350	597.401	35,97%
42	Objectes de cuir	59.776	48.800	-18,36%	1.237.926	974.925	-21,25%
76	Alumini i productes d'alumini	21.759	16.758	-22,98%	452.886	341.478	-24,60%
68	Productes de pedra,guix i ciment	21.920	15.851	-27,69%	449.961	328.280	-27,04%
28	Prod. químics inorgànics	3.303	2.362	-28,50%	67.567	49.207	-27,17%
73	Productes de ferro, fosa i acer	70.201	49.000	-30,20%	1.358.114	930.849	-31,46%
92	Instruments de música	5.065	3.398	-32,92%	94.066	69.493	-26,12%
39	Matèr. plàstiques i obres de plàstic	60.857	38.518	-36,71%	1.232.614	781.422	-36,60%
37	Prod.fotogràfics i cinematogràfics	4.789	3.001	-37,34%	99.767	62.512	-37,34%
52	Cotó	368	216	-41,23%	7.668	4.506	-41,23%
94	Mobles,mobiliari mèdico-quirúrgic	81.586	47.023	-42,36%	1.708.523	985.719	-42,31%
84	Calderes,màquines, aparells mecànics	245.924	129.225	-47,45%	5.072.580	2.649.559	-47,77%
69	Productes ceràmics	29.489	15.245	-48,30%	524.892	312.471	-40,47%
53	Altres fibres tèxtils vegetals	7	2	-68,34%	145	46	-68,47%
59	Articles tècnics tèxtils	817	230	-71,79%	10.329	4.800	-53,53%
58	Teixits especials	1.152	280	-75,73%	24.009	5.827	-75,73%
57	Catifes i altres revest.mat.tèxtils	3.419	782	-77,13%	70.797	15.465	-78,16%
74	Coure i productes de coure	1.527	264	-82,69%	31.822	5.508	-82,69%
43	Pelleteria i confec. pell fictícia	841	75	-91,06%	17.524	1.566	-91,06%
54	Filaments sintètics o artificials	6.519	511	-92,16%	84.043	5.240	-93,76%
26	Minerals, escories i cendres	25	0	-100,00%	514	0	-100,00%
41	Pells (en brut) i cuirs	68	0	-100,00%	1.410	0	-100,00%
75	Níquel i productes de níquel	10	0	-100,00%	204	0	-100,00%
89	Navegació marítima o fluvial	8.274	0	-100,00%	98.500	0	-100,00%

INGRESSOS PER TAXES, IMI I IAC SOBRE LES IMPORTACIONS en euros
ANY 2010

Codi	Gener	Febrer	Març	Abril	Maig	Juny	Juliol	Agost	Setembre	Octubre	Novembre	Desembre	Acumulat
51 Llana, pèls i crins	441												441
52 Cotó	216												216
53 Altres fibres tèxtils vegetals	2												2
54 Filaments sintètics o artificials	511												511
55 Fibres sintètiques o artificials	2.649												2.649
56 Buates, feltres i no teixits	4.159												4.159
57 Catifes i altres revest.mat.tèxtils	782												782
58 Teixits especials	280												280
59 Articles tècnics tèxtils	230												230
60 Gèneres de punt	180												180
61 Vestits i acce. del vestit, gènere de punt	145.315												145.315
62 Vestits i acce. del vestit, no gènere punt	274.201												274.201
63 Altres art. teixits confec.	25.167												25.167
64 Calçats	132.338												132.338
65 Capells i parts de capells	16.551												16.551
66 Paraigües	1.118												1.118
67 Flors artificials,objec. a base de cabells	245												245
68 Productes de pedra,guix i ciment	15.851												15.851
69 Productes ceràmics	15.245												15.245
70 Vidre i articles de vidre	17.623												17.623
71 Perles,pedres,met.preciosos,monedes	59.505												59.505
72 Ferro, fosa i acer	12.983												12.983
73 Productes de ferro, fosa i acer	49.000												49.000
74 Coure i productes de coure	264												264
75 Níquel i productes de níquel	0												0
76 Alumini i productes d'alumini	16.758												16.758
78 Plom i productes de plom	435												435
79 Zinc i productes de zinc	736												736
80 Estany i productes d'estany	20												20
81 Altres metalls comuns	1												1
82 Quincalleria i cines	14.847												14.847
83 Productes diversos fets de metalls comuns	16.486												16.486
84 Calderes,màquines, aparells mecànics	129.225												129.225
85 Màquines i aparells elèctrics	272.595												272.595
86 Vehicles i material ferroviari...	2.392												2.392
87 Vehicles automòbils, tractors, bicicletes	343.035												343.035
88 Navegació aèria o espacial	0												0
89 Navegació marítima o fluvial	0												0
90 Instru. d'òptica, foto, cine, mèdics	107.926												107.926
91 Relotgeria	94.742												94.742
92 Instruments de música	3.398												3.398
93 Armes i municions	4.894												4.894
94 Mobles,mobiliari mèdico-quirúrgic	47.023												47.023
95 Joguines,jocs i esports	85.109												85.109
96 Productes diversos	13.008												13.008
97 Objec. d'art,col.lecció o antiguitat	183												183
TOTAL	11.732.899	0	0	0	0	0	0	0	0	0	0	0	11.732.899

**RECAPITULATIU DE LES IMPORTACIONS PER CAPÍTOLS. VALORS EN EUROS.
ANY 2010**

Codi	Gener	Febrer	Març	Abril	Maig	Juny	Juliol	Agost	Setembre	Octubre	Novembre	Desembre	Acumulat
51 Llana, pèls i crins	9.193												9.193
52 Cotó	4.506												4.506
53 Altres fibres tèxtils vegetals	46												46
54 Filaments sintètics o artificials	5.240												5.240
55 Fibres sintètiques o artificials	55.186												55.186
56 Buates, feltres i no teixits	86.635												86.635
57 Catifes i altres revest.mat.tèxtils	15.465												15.465
58 Teixits especials	5.827												5.827
59 Articles tècnics tèxtils	4.800												4.800
60 Gèneres de punt	3.740												3.740
61 Vestits i acce. del vestit, gènere de punt	2.966.243												2.966.243
62 Vestits i acce. del vestit, no gènere punt	5.668.087												5.668.087
63 Altres art. teixits confec.	366.033												366.033
64 Calçats	2.715.747												2.715.747
65 Capells i parts de capells	343.751												343.751
66 Paraigües	23.139												23.139
67 Flors artificials,objec. a base de cabells	5.167												5.167
68 Productes de pedra,guix i ciment	328.280												328.280
69 Productes ceràmics	312.471												312.471
70 Vidre i articles de vidre	296.470												296.470
71 Perles,pedres,met.preciosos,monedes	558.763												558.763
72 Ferro, fosa i acer	270.487												270.487
73 Productes de ferro, fosa i acer	930.849												930.849
74 Coure i productes de coure	5.508												5.508
75 Níquel i productes de níquel	0												0
76 Alumini i productes d'alumini	341.478												341.478
78 Plom i productes de plom	9.055												9.055
79 Zinc i productes de zinc	15.338												15.338
80 Estany i productes d'estany	421												421
81 Altres metalls comuns	27												27
82 Quincalleria i eines	293.535												293.535
83 Productes diversos fets de metalls comuns	332.320												332.320
84 Calderes,màquines, aparells mecànics	2.649.559												2.649.559
85 Màquines i aparells elèctrics	5.487.205												5.487.205
86 Vehicles i material ferroviari...	49.835												49.835
87 Vehicles automòbils, tractors, bicicletes	5.709.540												5.709.540
88 Navegació aèria o espacial	0												0
89 Navegació marítima o fluvial	0												0
90 Instru. d'òptica, foto, cine, mèdics	1.575.496												1.575.496
91 Rellotgeria	1.104.055												1.104.055
92 Instruments de música	69.493												69.493
93 Armes i municions	48.117												48.117
94 Mobles,mobiliari mèdico-quirúrgic	985.719												985.719
95 Joguines,jocs i esports	1.356.168												1.356.168
96 Productes diversos	270.879												270.879
97 Objec. d'art,col.lecció o antiguitat	14.707												14.707
TOTAL	78.632.113	0	0	0	0	0	0	0	0	0	0	0	78.632.113



Govern d'Andorra
Duana

COMPARATIU LLIURE PRACTIQUES

GENER 2010

COMPARATIU INGRESSOS PER TEC en euros***DESPATX DE SANT JULIÀ DE LÒRIA**

MES	REALITZAT 09	ACUMULAT 09	REALITZAT 10	ACUMULAT 10	% S. REAL 09	% S. AC 09
GEN	39.037	39.037	40.267	40.267	3,15%	3,15%
FEB	50.154	89.190			-100,00%	-100,00%
MAR	50.912	140.102			-100,00%	-100,00%
ABR	84.285	224.387			-100,00%	-100,00%
MAI	65.136	289.523			-100,00%	-100,00%
JUN	58.276	347.799			-100,00%	-100,00%
JUL	96.580	444.379			-100,00%	-100,00%
AGO	52.594	496.973			-100,00%	-100,00%
SET	51.989	548.962			-100,00%	-100,00%
OCT	72.132	621.094			-100,00%	-100,00%
NOV	43.415	664.509			-100,00%	-100,00%
DES	42.454	706.962			-100,00%	-100,00%

COMPARATIU INGRESSOS PER TEC en euros***DESPATX DEL DCNJ DE PORTA**

MES	REALITZAT 09	ACUMULAT 09	REALITZAT 10	ACUMULAT 10	% S. REAL 09	% S. AC 09
GEN	8.738	8.738	6.466	6.466	-26,00%	-26,00%
FEB	11.404	20.142			-100,00%	-100,00%
MAR	8.606	28.748			-100,00%	-100,00%
ABR	9.011	37.758			-100,00%	-100,00%
MAI	11.078	48.836			-100,00%	-100,00%
JUN	16.882	65.718			-100,00%	-100,00%
JUL	26.736	92.454			-100,00%	-100,00%
AGO	8.988	101.441			-100,00%	-100,00%
SET	11.048	112.489			-100,00%	-100,00%
OCT	15.954	128.443			-100,00%	-100,00%
NOV	4.984	133.427			-100,00%	-100,00%
DES	25.346	158.773			-100,00%	-100,00%

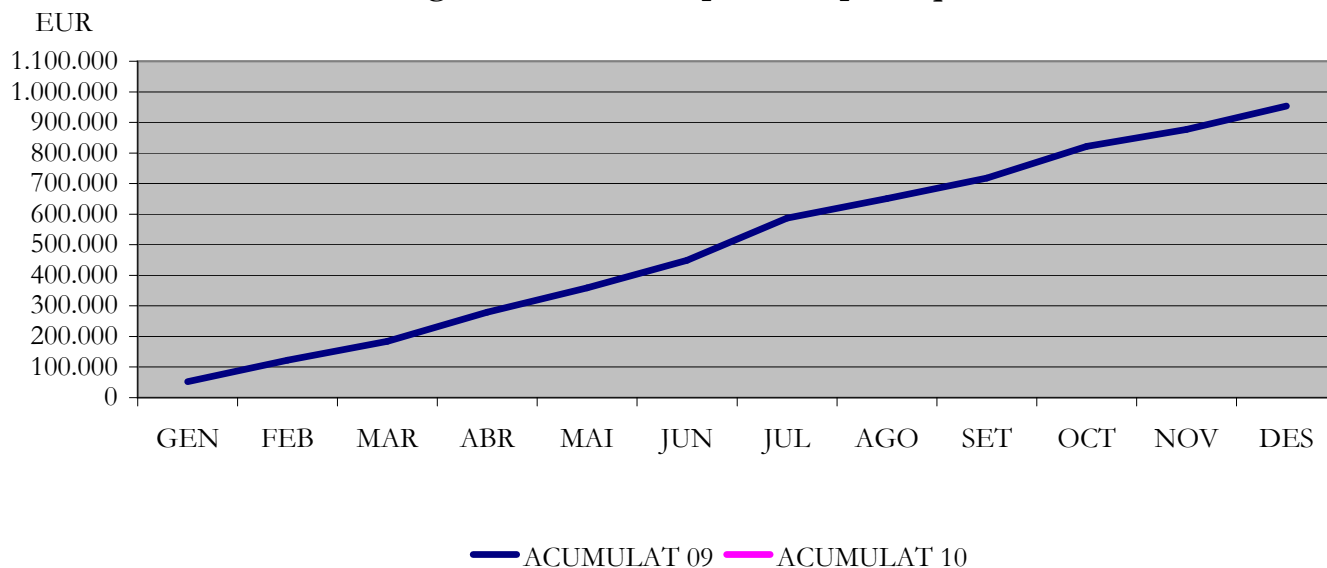
COMPARATIU INGRESSOS PER TEC en euros***DESPATXOS DE CORREUS - CENTRAL**

MES	REALITZAT 09	ACUMULAT 09	REALITZAT 10	ACUMULAT 10	% S. REAL 09	% S. AC 09
GEN	4.183	4.183	6.636	6.636	58,66%	58,66%
FEB	8.691	12.874			-100,00%	-100,00%
MAR	2.371	15.245			-100,00%	-100,00%
ABR	2.548	17.793			-100,00%	-100,00%
MAI	2.891	20.684			-100,00%	-100,00%
JUN	14.841	35.525			-100,00%	-100,00%
JUL	14.487	50.012			-100,00%	-100,00%
AGO	2.781	52.793			-100,00%	-100,00%
SET	4.139	56.933			-100,00%	-100,00%
OCT	15.368	72.300			-100,00%	-100,00%
NOV	6.683	78.984			-100,00%	-100,00%
DES	9.161	88.145			-100,00%	-100,00%

COMPARATIU INGRESSOS PER TEC en euros

MES	REALITZAT 09	ACUMULAT 09	REALITZAT 10	ACUMULAT 10	% S. REAL 09	% S. AC 09
GEN	51.957	51.957	53.369	53.369	2,72%	2,72%
FEB	70.249	122.206			-100,00%	-100,00%
MAR	61.889	184.095			-100,00%	-100,00%
ABR	95.844	279.939			-100,00%	-100,00%
MAI	79.105	359.043			-100,00%	-100,00%
JUN	89.999	449.042			-100,00%	-100,00%
JUL	137.803	586.845			-100,00%	-100,00%
AGO	64.363	651.207			-100,00%	-100,00%
SET	67.177	718.384			-100,00%	-100,00%
OCT	103.453	821.838			-100,00%	-100,00%
NOV	55.082	876.920			-100,00%	-100,00%
DES	76.961	953.881			-100,00%	-100,00%

Ingressos acumulats per lliure pràctiques



Detall de les importacions en lliure pràctica en EUR
Valor mercaderia
Any 2010

	Gener	acumulat 2010	Tot l'any 2009
25	Sal,terres i pedres:guix,calç i cim.		523
27	Combustibles,matèries bituminoses		35
28	Prod. químics inorgànics		1.265
29	Prod. químics orgànics	150	82.860
30	Productes farmacèutics	30.239	1.068.999
31	Adobs		0
32	Pintures i productes colorants		16.702
33	Productes de perfumeria	4.474	135.340
34	Sabons,productes de neteja i ceres	1.964	86.109
35	Matèries albuminoides i coles	6.192	15.726
36	Pòlvora, explosius, pirotècnia		3.494
37	Prod.fotogràfics i cinematogràfics		50
38	Prod.divers de la indústria química		29.752
39	Matèr. plàstiques i obres de plàstic	47.962	533.943
40	Cautxú i articles de cautxú	3.635	27.225
41	Pells (en brut) i cuirs		3.042
42	Objectes de cuir	159.281	884.087
43	Pelleteries i pells treballades, fictícies		15.394
44	Fusta,carbó vegetal i obres de fusta	1.990	98.489
45	Suro i articles de suro		0
46	Articles d'espert. i cistelleria	10.189	122.085
47	Matèries per fabricació de paper		0
48	Manuf pasta cel.lulosa, paper i cartró	8.205	250.500
49	Articles de llibreria i arts gràfiques	686	174.451
51	Llana, pèls i crins		0
52	Cotó		506
54	Filaments sintètics o artificials		44.135
55	Fibres sintètiques o artificials		507
56	Buates, feltres i no teixits		1.535
57	Catifes i altres revest.mat.tèxtils	295	148.020
58	Teixits especials		20.740
59	Articles tècnics tèxtils		11.331
60	Gèneres de punt		50
61	Vestits i accessoris del vestit de punt	38.853	908.554
62	Vestits i accessoris del vestit no de punt	111.174	1.233.863
63	Altres articles teixits	53.268	538.485
64	Calçat	98.019	656.976
65	Capells i parts de capells	4.468	100.641
66	Paraigües	155	301.435
67	Flors artificials,objec. a base de cabells		27.082
68	Productes de pedra,guix i ciment	8.214	183.548
69	Productes ceràmics	3.237	339.618
70	Vidre i articles de vidre	45.408	178.453
71	Perles,pedres,met.preciosos,monedes	69.049	2.848.016
72	Ferro, fosa i acer		98
73	Productes de ferro, foas o acer	49.305	902.334
74	Coure i productes de coure		0
75	Níquel i productes de níquel		0
76	Alumini i productes d'alumini	210	55.508
79	Zinc i productes de zinc		0
80	Estany i productes d'estany		0
81	Altres metalls comuns		0
82	Quincalleria i eines	20.313	419.022
83	Productes diversos fets de metalls comuns	3.361	64.426
84	Calderes,màquines, aparells mecànics	13.541	579.225
85	Màquines i aparells elèctrics	212.433	5.033.767
86	Vehicles i material ferroviari...		0
87	Vehicles automòbils, tractors, bicicletes	128.887	1.116.830
88	Navegació aèria o espacial		13.511
89	Navegació marítima o fluvial		115.709
90	Instru. d'òptica, foto, cine, mèdics	107.800	1.520.757
91	Rellotgeria	25.652	529.480
92	Instruments de música	2.354	246.174
93	Armes i municions	15.786	215.282
94	Mobles,mobiliari mèdico-quirúrgic	33.448	503.834
95	Joguines,jocs i esports	47.732	1.008.627
96	Productes diversos	19	279.432
97	Objec. d'art,col.lecció o antiguitat	1.710	1.326.042
	Total	1.369.656	25.023.624



Govern d'Andorra
Duana

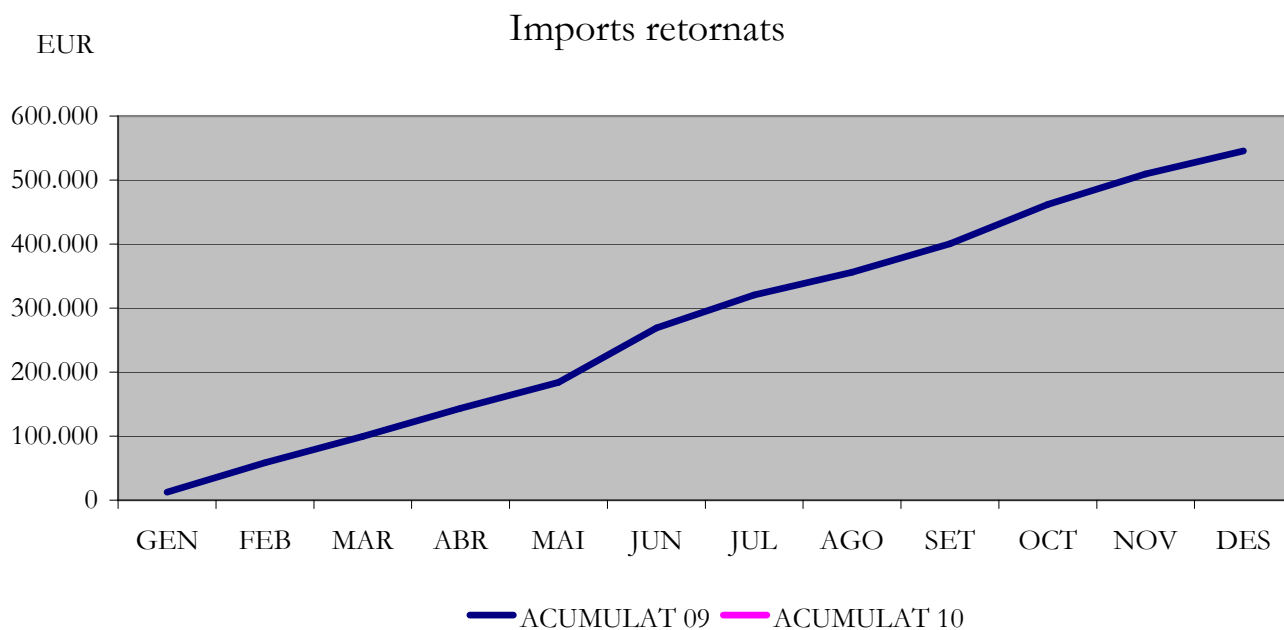
SITUACIÓ DE LES EXPORTACIONS AMB RETORN D'IMPOST

GENER 2010

IMPORTS RETORNATS SEGONS LA DATA DE RESOLUCIÓ

en euros

MES	REALITZAT 09	ACUMULAT 09	REALITZAT 10	ACUMULAT 10	% S. REAL 09	% S. AC 09
GEN	12.469	12.469	49.674	49.674	298,4%	298,4%
FEB	46.206	58.675			-100,0%	-100,0%
MAR	40.966	99.641			-100,0%	-100,0%
ABR	44.094	143.735			-100,0%	-100,0%
MAI	40.219	183.954			-100,0%	-100,0%
JUN	85.151	269.105			-100,0%	-100,0%
JUL	51.620	320.724			-100,0%	-100,0%
AGO	35.150	355.874			-100,0%	-100,0%
SET	44.433	400.307			-100,0%	-100,0%
OCT	61.598	461.905			-100,0%	-100,0%
NOV	47.495	509.400			-100,0%	-100,0%
DES	36.126	545.526			-100,0%	-100,0%



Imports retornats als importadors per motiu d'exportació, segons la data en que l'operació va ser donada com a favorable per la Duana Andorrana.

Acumulat anual de les exportacions amb retorn d'impost expressades en euros
Any 2010

	Valor mercaderia	IMI recaptat	Coef. de substracció	Coefficient retornat
17 Sucre i dolços			0	0
18 Cacao i els seus preparats			0	0
21 Preparats alimentaris diversos			0	0
22 Begudes, líquids alcohòlics i vinagre			0	0
25 Sal, sofre ; terres i pedres			0	0
28 Prod. químics inorgànics			0	0
30 Productes farmacèutics			0	0
32 Extractes adobadors o tintoris			0	0
33 Perfumeria i cosmètics	374	23	7	16
34 Sabons, productes de neteja i ceres	1.954	78	39	39
38 Prod. divers de la indústria química			0	0
39 Matèries plàstiques i articles de plàstic	9.637	381	191	191
40 Cautxú i articles fets amb cautxú			0	0
42 Objectes de cuir	33.862	1.320	660	660
43 Pelleteria i pells treballades			0	0
44 Fusta, carbó vegetal i articles de fusta			0	0
48 Manuf pasta cel.lulosa, paper i cartró			0	0
49 Articles de llibreria i arts gràfiques			0	0
56 Buates, feltres i no teixits	13	0	0	0
61 Vestits i acce. del vestit, gènere de punt	85.708	3.412	1.706	1.706
62 Vestits i acce. del vestit, no gènere punt	89.104	3.523	1.762	1.762
63 Altres articles tèxtils			0	0
64 Calçats	38.585	1.503	752	752
65 Capells i parts de capells	81.951	3.231	1.616	1.616
66 Paraigües			0	0
67 Flors artificials, objec. a base de cabells			0	0
68 Productes de pedra, guix i ciment	8.696	348	174	174
69 Productes ceràmics			0	0
70 Vidre i articles de vidre	10.796	421	211	211
71 Perles, pedres, met. preciosos, monedes	441	27	8	19
72 Fosa, ferro i hacer			0	0
73 Productes de fosa, de ferro i d'acer	11.090	444	222	222
76 Alumini i productes d'alumini			0	0
82 Quincalleria i cines	693	23	12	12
83 Productes diversos fets de metalls comuns			0	0
84 Calderes, màquines, aparells mecànics	6.250	245	123	123
85 Màquines i aparells elèctrics	139.407	5.570	2.785	2.785
88 Navegació aèria o espacial			0	0
89 Navegació marítima o fluvial			0	0
90 Instru. d'òptica, foto, cine, mèdics	9.248	625	313	313
91 Rellotgeria	7.932	553	158	395
92 Instruments de música			0	0
93 Armes i municions	22	1	1	1
94 Mobles, mobiliari mèdico-quirúrgic	5.080	202	101	101
95 Joguines, jocs i esports	9.117	345	173	173
96 Productes diversos			0	0
Total	549.959	22.275	11.008	11.267

NOTA: els vehicles no es tracten ja que el seu valor s'estableix d'acord amb el que estableix la ITV que sovint no correspon al valor de la declaració



Govern d'Andorra
Duana

COMPARATIU DIPÒSIT DUANER

GENER 2010

Detall de les mercaderies entrades en dipòsit (valors en euros)**Gener****Any 2010**

Cap.	Descripció	Valor mercaderia	Impost suposat
21	Preparats alimentaris diversos		
22	Begudes líquids alcohòlics, vinagres	529.390	64.162
24	Tabacs i sucedanis de tabacs	1.058.174	471.160
33	Perfumeria i cosmètics	19.008	1.597
39	Matèr. plàstiques i obres de plàstic		
42	Objectes de cuir		
44	Fusta,carbó vegetal i obres de fusta		
48	Manuf pasta cel.lulosa, paper i cartró	70.936	3.404
49	Articles de llibreria i arts gràfiques		
56	Buates, feltres i no teixits		
61	Vestits i acce. del vestit, gènere de punt		
64	Calçats		
73	Productes de ferro, fosa i acer		
82	Quincalleria i eines		
84	Reactors nuclears, calderes, ginys mecànics	24.432	1.174
85	Màquines, aparells i material elèctric	18.519	889
87	Vehícles	1.248.130	81.380
90	Instru. d'òptica, foto, cine, mèdics	18.232	875
92	Instruments de música		
95	Joguines i articles per l'esport	73.606	3.535
	Totals	3.060.428	628.176

ACUMULAT ANYAL DE MERCADERIA ENTRADA EN DIPÒSIT (Valor declarat expressat en euros)

MES	REALITZAT 09	ACUMULAT 09	REALITZAT 10	ACUMULAT 10	% S. REAL 09	% S. AC 09
GEN	1.595.332	1.595.332	3.060.428	3.060.428	91,8%	91,8%
FEB	2.202.622	3.797.954			-100,0%	-100,0%
MAR	2.023.871	5.821.826			-100,0%	-100,0%
ABR	4.254.191	10.076.016			-100,0%	-100,0%
MAI	2.693.758	12.769.774			-100,0%	-100,0%
JUN	6.328.191	19.097.965			-100,0%	-100,0%
JUL	3.683.527	22.781.492			-100,0%	-100,0%
AGO	2.428.826	25.210.318			-100,0%	-100,0%
SET	4.167.411	29.377.729			-100,0%	-100,0%
OCT	5.744.675	35.122.404			-100,0%	-100,0%
NOV	3.971.642	39.094.046			-100,0%	-100,0%
DES	5.662.786	44.756.832			-100,0%	-100,0%

ACUMULAT ANYAL DE MERCADERIA EXPORTADA DE DIPÒSIT (Valor declarat expressat en euros)

MES	REALITZAT 09	ACUMULAT 09	REALITZAT 10	ACUMULAT 10	% S. REAL 09	% S. AC 09
GEN	464.570	464.570	374.695	374.695	-19,3%	-19,3%
FEB	897.846	1.362.416			-100,0%	-100,0%
MAR	639.347	2.001.763			-100,0%	-100,0%
ABR	496.664	2.498.427			-100,0%	-100,0%
MAI	658.964	3.157.391			-100,0%	-100,0%
JUN	866.451	4.023.842			-100,0%	-100,0%
JUL	512.204	4.536.046			-100,0%	-100,0%
AGO	221.680	4.757.726			-100,0%	-100,0%
SET	490.701	5.248.426			-100,0%	-100,0%
OCT	794.500	6.042.926			-100,0%	-100,0%
NOV	568.112	6.611.038			-100,0%	-100,0%
DES	705.248	7.316.287			-100,0%	-100,0%

**ACUMULAT ANYAL DE MERCADERIA POSADA AL CONSUM PROCEDENT DE DIPÒSIT
(Valor declarat expressat en euros)**

MES	REALITZAT 09	ACUMULAT 09	REALITZAT 10	ACUMULAT 10	% S. REAL 09	% S. AC 09
GEN	2.990.463	2.990.463	6.060.184	6.060.184	102,7%	102,7%
FEB	1.984.168	4.974.631			-100,0%	-100,0%
MAR	4.307.216	9.281.847			-100,0%	-100,0%
ABR	1.654.150	10.935.997			-100,0%	-100,0%
MAI	1.918.187	12.854.184			-100,0%	-100,0%
JUN	2.602.830	15.457.015			-100,0%	-100,0%
JUL	3.260.540	18.717.555			-100,0%	-100,0%
AGO	4.087.025	22.804.580			-100,0%	-100,0%
SET	4.024.238	26.828.819			-100,0%	-100,0%
OCT	4.381.437	31.210.256			-100,0%	-100,0%
NOV	3.472.574	34.682.830			-100,0%	-100,0%
DES	3.685.393	38.368.223			-100,0%	-100,0%