



**PUBLICACIÓ DE :**

**SITUACIÓ DELS INGRESSOS PER TAXES, IMI, IAC I IMPOSTOS ESPECIALS  
SOBRE LES IMPORTACIONS**

---

**COMPARATIU LLIURES PRÀCTIQUES**

---

**SITUACIÓ DE LES EXPORTACIONS AMB RETORN D'IMPOST**

---

**COMPARATIU DIPÒSIT DUANER**

**JUNY 2010**

**SERVEI D'ESTADÍSTIQUES DEL COS DE DUANA**





Govern d'Andorra  
Duana

# **SITUACIÓ DELS INGRESSOS PER TAXES, IMI, IAC I IMPOSTOS ESPECIALS SOBRE LES IMPORTACIONS**

**JUNY 2010**



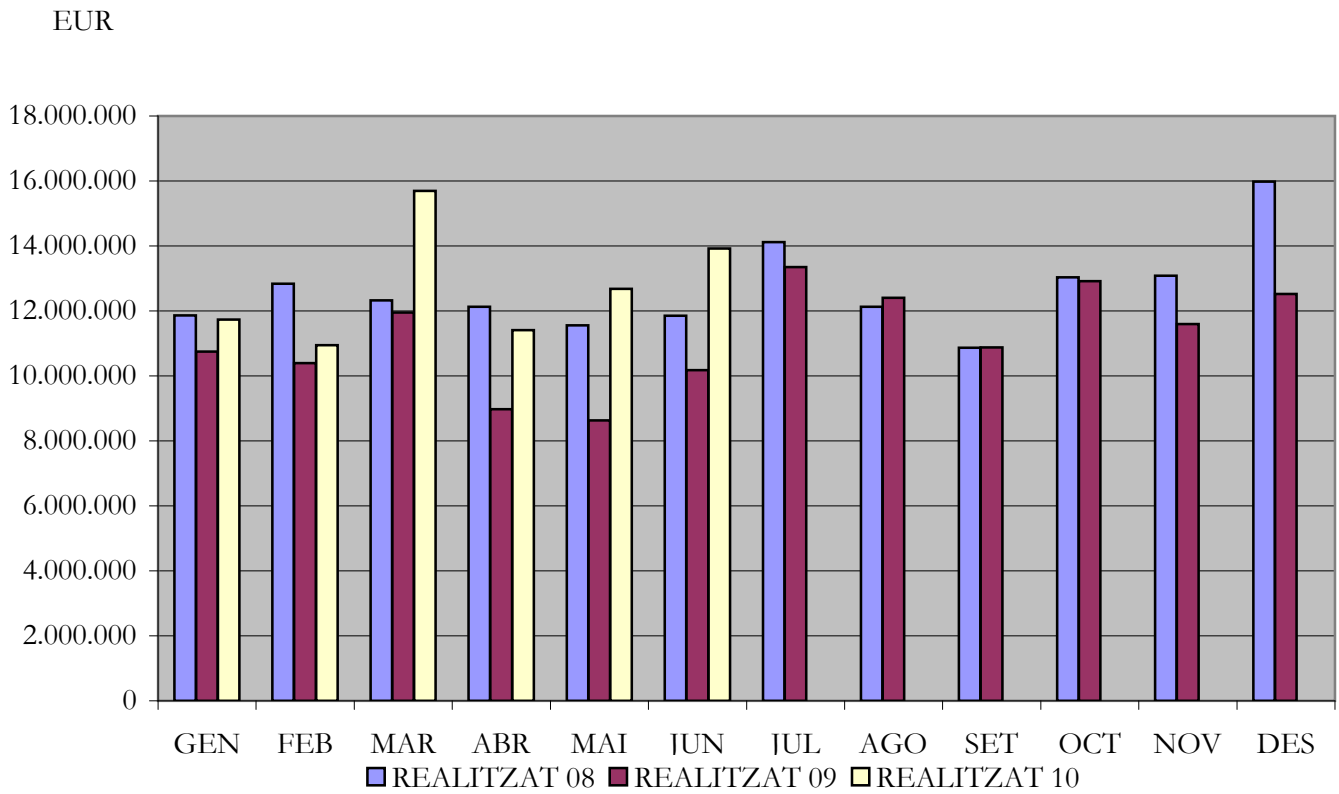
**PREVISIÓ INGRESSOS DUANA****IMPORTS BRUTS en euros (SENSE CONSIDERAR ELS ABONAMENTS)**

MES	REALITZAT 08	ACUMULAT 08	REALITZAT 09	ACUMULAT 09	REALITZAT 10	ACUMULAT 10	% S. REAL 09	% S. AC 09	% S. REAL 08	% S. AC 08
GEN	11.893.036	11.893.036	12.420.823	12.420.823	11.708.301	11.708.301	-5,7%	-5,7%	-1,6%	-1,6%
FEB	12.860.867	24.753.903	10.422.755	22.843.579	10.951.769	22.660.070	5,1%	-0,8%	-14,8%	-8,5%
MAR	12.340.516	37.094.419	12.010.076	34.853.655	15.707.855	38.367.925	30,8%	10,1%	27,3%	3,4%
ABR	12.141.044	49.235.463	9.035.745	43.889.400	11.395.551	49.763.476	26,1%	13,4%	-6,1%	1,1%
MAI	11.572.482	60.807.945	8.642.015	52.531.415	12.640.430	62.403.906	46,3%	18,8%	9,2%	2,6%
JUN	17.086.755	77.894.700	10.198.171	62.729.586	13.982.428	76.386.334	37,1%	21,8%	-18,2%	-1,9%
JUL	14.142.209	92.036.909	13.321.599	76.051.185						
AGO	12.294.216	104.331.125	12.330.980	88.382.165						
SET	11.321.184	115.652.308	10.854.689	99.236.854						
OCT	14.146.293	129.798.601	12.927.217	112.164.071						
NOV	14.515.694	144.314.295	11.606.530	123.770.601						
DES	18.070.139	162.384.433	12.524.661	136.295.262						

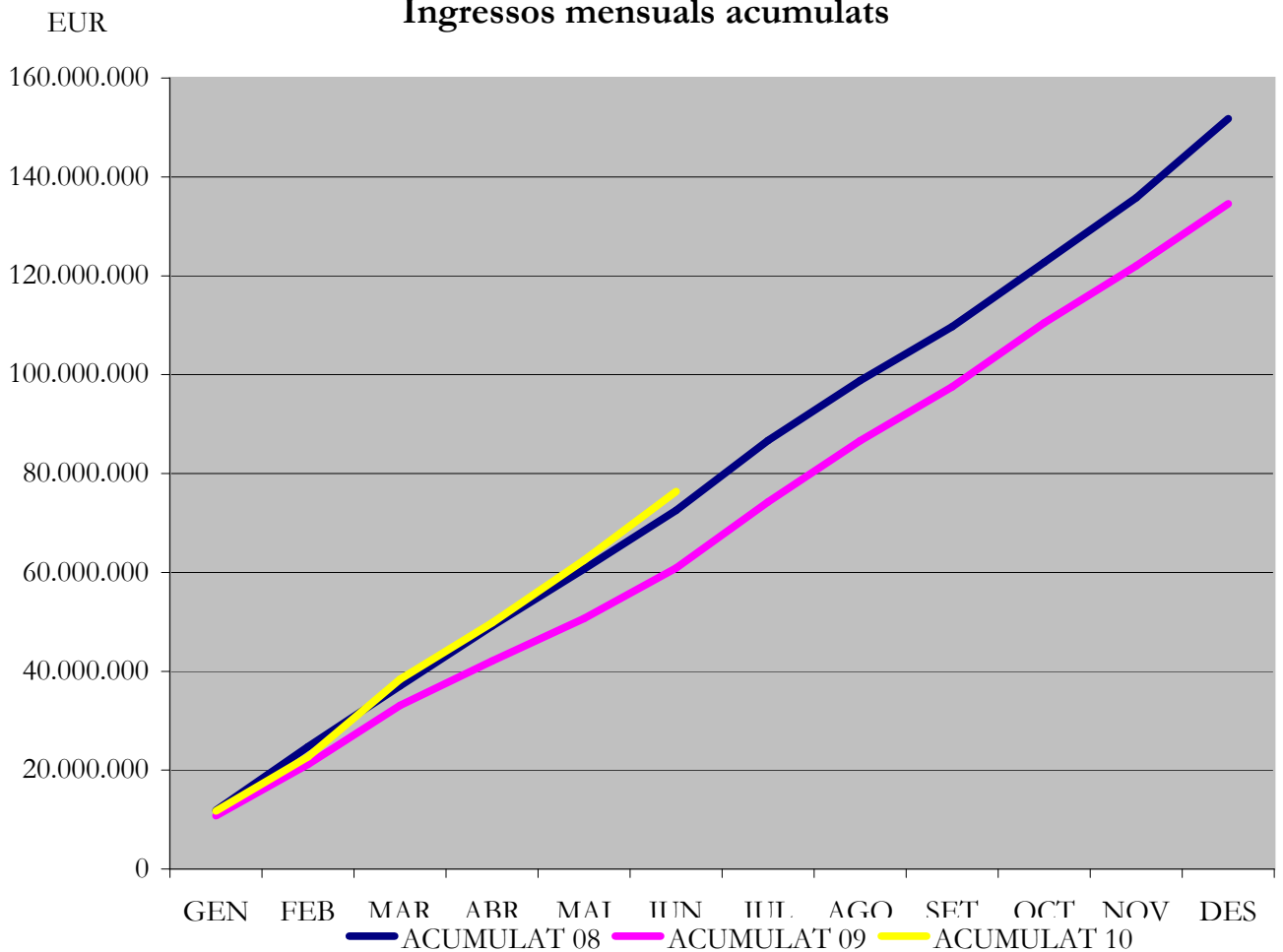
**PREVISIÓ INGRESSOS DUANA****IMPORTS NETS INGRESSATS en euros**

MES	REALITZAT 08	ACUMULAT 08	REALITZAT 09	ACUMULAT 09	REALITZAT 10	ACUMULAT 10	% S. REAL 09	% S. AC 09	% S. REAL 08	% S. AC 08
GEN	11.864.517	11.864.517	10.752.467	10.752.467	11.732.899	11.732.899	9,1%	9,1%	-1,1%	-1,1%
FEB	12.839.316	24.703.832	10.397.915	21.150.382	10.943.418	22.676.317	5,2%	7,2%	-14,8%	-8,2%
MAR	12.326.425	37.030.258	11.950.406	33.100.788	15.697.904	38.374.221	31,4%	15,9%	27,4%	3,6%
ABR	12.132.362	49.162.620	8.973.110	42.073.899	11.410.745	49.784.966	27,2%	18,3%	-5,9%	1,3%
MAI	11.552.241	60.714.861	8.630.060	50.703.959	12.679.466	62.464.432	46,9%	23,2%	9,8%	2,9%
JUN	11.853.396	72.568.256	10.181.898	60.885.856	13.924.127	76.388.559	36,8%	25,5%	17,5%	5,3%
JUL	14.121.219	86.689.475	13.350.535	74.236.392						
AGO	12.128.294	98.817.769	12.408.825	86.645.217						
SET	10.870.029	109.687.798	10.877.827	97.523.044						
OCT	13.033.543	122.721.340	12.917.665	110.440.709						
NOV	13.081.772	135.803.112	11.598.072	122.038.781						
DES	15.982.571	151.785.683	12.519.026	134.557.807						

## Ingressos mensuals



## Ingressos mensuals acumulats



**INGRESSOS PER TAXES D'IMPORTACIONS DE BEGUDES (CODI 22) en euros**

MES	REALITZAT 08	ACUMULAT 08	REALITZAT 09	ACUMULAT 09	REALITZAT 10	ACUMULAT 10	% S. REAL 09	% S. AC 09	% S. REAL 08	% S. AC 08
GEN	429.109	429.109	388.632	388.632	399.844	399.844	2,9%	2,9%	-6,8%	-6,8%
FEB	480.830	909.938	492.368	881.000	422.999	822.842	-14,1%	-6,6%	-12,0%	-9,6%
MAR	588.020	1.497.958	452.476	1.333.476	575.449	1.398.292	27,2%	4,9%	-2,1%	-6,7%
ABR	580.894	2.078.852	379.959	1.713.435	480.323	1.878.615	26,4%	9,6%	-17,3%	-9,6%
MAI	450.405	2.529.257	340.546	2.053.981	401.350	2.279.964	17,9%	11,0%	-10,9%	-9,9%
JUN	554.528	3.083.785	461.601	2.515.581	616.881	2.896.846	33,6%	15,2%	11,2%	-6,1%
JUL	674.488	3.758.273	664.031	3.179.612						
AGO	579.321	4.337.593	615.524	3.795.136						
SET	522.850	4.860.443	530.276	4.325.412						
OCT	466.862	5.327.305	406.017	4.731.428						
NOV	468.809	5.796.114	435.718	5.167.146						
DES	588.233	6.384.347	479.401	5.646.547						

**INGRESSOS PER TAXES D'IMPORTACIONS DE TABAC (CODI 24) en euros**

MES	REALITZAT 08	ACUMULAT 08	REALITZAT 09	ACUMULAT 09	REALITZAT 10	ACUMULAT 10	% S. REAL 09	% S. AC 09	% S. REAL 08	% S. AC 08
GEN	1.793.984	1.793.984	2.479.859	2.479.859	4.324.053	4.324.053	74,4%	74,4%	141,0%	141,0%
FEB	2.171.548	3.965.532	1.913.791	4.393.650	2.302.066	6.626.119	20,3%	50,8%	6,0%	67,1%
MAR	2.451.224	6.416.756	2.993.446	7.387.096	5.628.271	12.254.390	88,0%	65,9%	129,6%	91,0%
ABR	2.540.354	8.957.110	669.515	8.056.611	3.383.716	15.638.106	405,4%	94,1%	33,2%	74,6%
MAI	2.746.247	11.703.358	1.449.235	9.505.846	5.630.224	21.268.330	288,5%	123,7%	105,0%	81,7%
JUN	2.629.741	14.333.099	1.694.295	11.200.141	5.674.832	26.943.162	234,9%	140,6%	115,8%	88,0%
JUL	2.547.850	16.880.949	2.728.680	13.928.821						
AGO	2.437.986	19.318.935	3.221.967	17.150.787						
SET	1.247.333	20.566.268	1.813.950	18.964.737						
OCT	2.701.883	23.268.151	3.354.636	22.319.374						
NOV	4.039.766	27.307.918	2.953.086	25.272.460						
DES	5.691.790	32.999.708	3.215.311	28.487.771						

**INGRESSOS PER TAXES D'IMPORTACIONS DE COMBUSTIBLES MINERALS (CODI 27) en euros**

MES	REALITZAT 08	ACUMULAT 08	REALITZAT 09	ACUMULAT 09	REALITZAT 10	ACUMULAT 10	% S. REAL 09	% S. AC 09	% S. REAL 08	% S. AC 08
GEN	4.967.521	4.967.521	4.561.469	4.561.469	3.900.767	3.900.767	-14,5%	-14,5%	-21,5%	-21,5%
FEB	5.088.449	10.055.970	4.075.665	8.637.133	4.457.283	8.358.050	9,4%	-3,2%	-12,4%	-16,9%
MAR	4.582.087	14.638.057	4.448.116	13.085.249	4.921.453	13.279.504	10,6%	1,5%	7,4%	-9,3%
ABR	4.620.504	19.258.561	4.189.359	17.274.609	4.275.900	17.555.404	2,1%	1,6%	-7,5%	-8,8%
MAI	4.389.665	23.648.226	3.663.627	20.938.236	3.466.320	21.021.724	-5,4%	0,4%	-21,0%	-11,1%
JUN	4.067.935	27.716.161	3.679.876	24.618.112	3.657.037	24.678.761	-0,6%	0,2%	-10,1%	-11,0%
JUL	4.712.531	32.428.692	4.572.884	29.190.997						
AGO	5.339.946	37.768.638	5.043.972	34.234.969						
SET	4.414.753	42.183.390	4.244.162	38.479.131						
OCT	4.561.512	46.744.902	4.364.536	42.843.667						
NOV	3.889.054	50.633.956	3.788.096	46.631.763						
DES	5.114.772	55.748.728	4.827.532	51.459.295						

**INGRESSOS PER TAXES D'IMPORTACIONS D'ALTRES MERCADERIES en euros**

MES	REALITZAT 08	ACUMULAT 08	REALITZAT 09	ACUMULAT 09	REALITZAT 10	ACUMULAT 10	% S. REAL 09	% S. AC 09	% S. REAL 08	% S. AC 08
GEN	4.673.903	4.673.903	3.322.507	3.322.507	3.108.235	3.108.235	-6,4%	-6,4%	-33,5%	-33,5%
FEB	5.098.489	9.772.392	3.916.092	7.238.599	3.761.070	6.869.305	-4,0%	-5,1%	-26,2%	-29,7%
MAR	4.705.096	14.477.487	4.056.368	11.294.967	4.572.731	11.442.035	12,7%	1,3%	-2,8%	-21,0%
ABR	4.390.609	18.868.097	3.734.277	15.029.244	3.270.806	14.712.842	-12,4%	-2,1%	-25,5%	-22,0%
MAI	3.965.923	22.834.020	3.176.652	18.205.896	3.181.572	17.894.414	0,2%	-1,7%	-19,8%	-21,6%
JUN	4.601.192	27.435.212	4.346.125	22.552.021	3.181.573	21.075.987	-26,8%	-6,5%	-30,9%	-23,2%
JUL	6.186.349	33.621.562	5.384.941	27.936.962						
AGO	3.771.041	37.392.603	3.527.363	31.464.325						
SET	4.685.094	42.077.696	4.289.439	35.753.765						
OCT	5.303.285	47.380.982	4.792.476	40.546.241						
NOV	4.684.143	52.065.124	4.421.172	44.967.412						
DES	4.587.776	56.652.900	3.996.782	48.964.194						

## DISTRIBUCIÓ DEL VALOR RECAPTAT EN EUROS

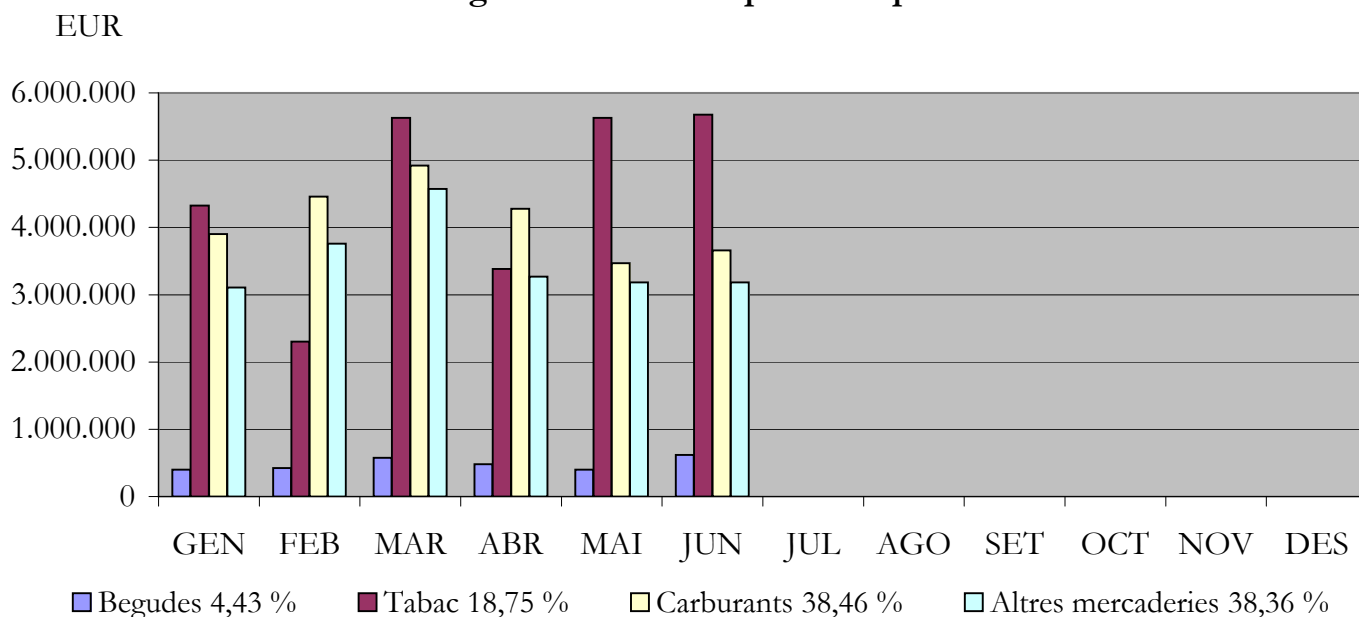
MES	TAXA 09	TAXA 10	TEC 09	TEC 10	IMI 09	IMI 10	IAC 09	IAC 10	IES 09	IES 10
GEN	2.793.157	1.617.990	51.957	53.369	7.017.820	3.058.220	889.533	591.335	-----	6.411.984
FEB	2.321.090	1.145.700	70.249	90.744	4.748.151	3.476.272	783.055	670.300	2.475.370	5.560.401
MAR	3.165.495	2.243.082	61.889	69.578	3.752.378	4.364.029	750.849	850.133	4.219.795	8.171.082
ABR	715.872	1.519.824	95.844	37.855	3.241.438	3.143.269	626.463	618.014	4.293.493	6.091.784
MAI	895.753	2.141.340	79.105	53.172	2.782.711	3.083.240	537.804	611.885	4.334.688	6.789.829
JUN	1.109.160	2.564.077	89.999	63.978	3.718.626	3.674.757	727.920	749.422	4.536.193	6.871.892
JUL	1.495.916		137.803		4.609.308		897.707		6.209.801	
AGO	1.749.587		64.363		3.212.096		631.602		6.751.178	
SET	1.261.268		67.177		3.785.723		747.959		5.015.700	
OCT	1.508.379		103.453		4.243.357		837.843		6.224.634	
NOV	1.390.741		55.082		4.000.602		776.501		5.375.146	
DES	1.603.501		76.961		3.665.183		708.443		6.464.938	
TOTAL	20.009.918	11.232.013	953.881	368.698	48.777.394	20.799.788	8.915.679	4.091.088	55.900.936	39.896.973

## IMPORTACIONS DE MERCADERIES

denominat en EUR

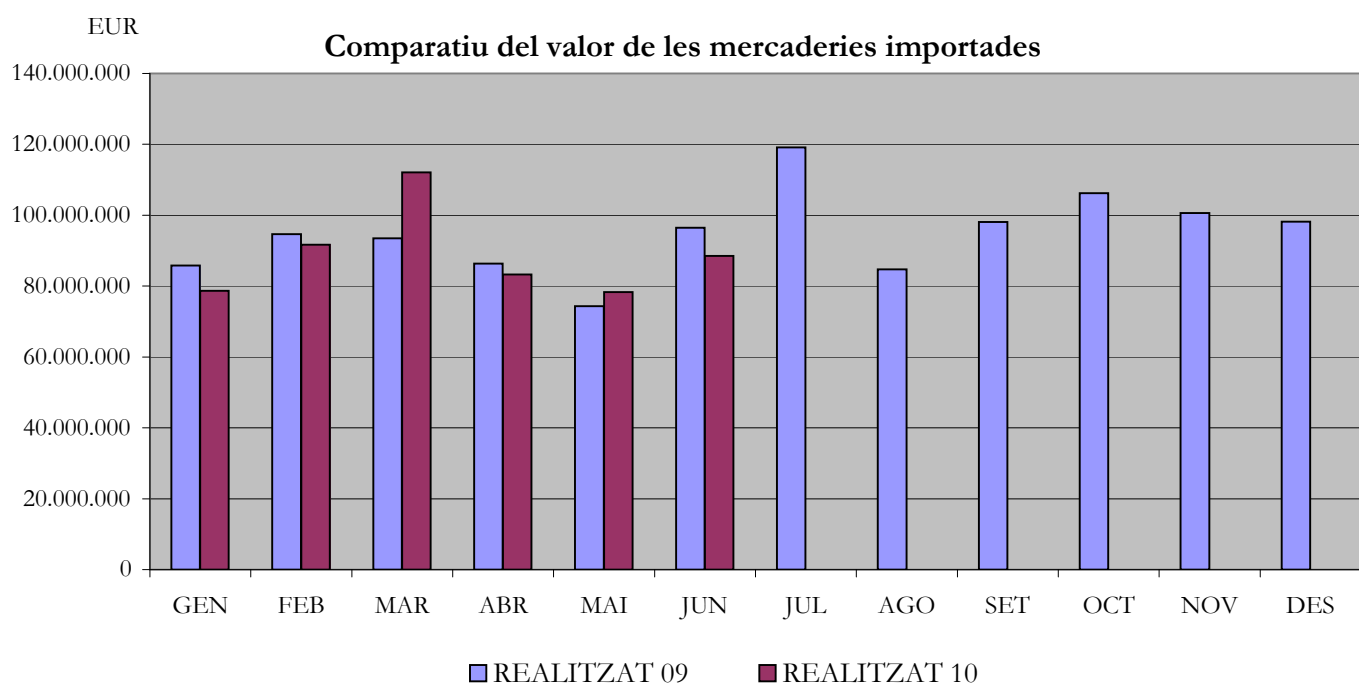
MES	REALITZAT 09	ACUMULAT 09	REALITZAT 10	ACUMULAT 10	% S. REAL 09	% S. AC 09
GEN	85.764.880	85.764.880	78.632.113	78.632.113	-8,3%	-8,3%
FEB	94.634.924	180.399.803	91.676.151	170.308.264	-3,1%	-5,6%
MAR	93.474.840	273.874.643	112.059.541	282.367.804	19,9%	3,1%
ABR	86.368.401	360.243.044	83.283.264	365.651.068	-3,6%	1,5%
MAI	74.373.528	434.616.572	78.312.847	443.963.915	5,3%	2,2%
JUN	96.423.515	531.040.087	88.511.648	532.475.564	-8,2%	0,3%
JUL	119.140.194	650.180.282				
AGO	84.748.517	734.928.799				
SET	98.112.202	833.041.001				
OCT	106.220.325	939.261.326				
NOV	100.596.079	1.039.857.405				
DES	98.213.556	1.138.070.961				

### Ingressos mensuals per concepte



NOTA : els percentatges expressats són acumulats anyals fins el mes en curs.

### Comparatiu del valor de les mercaderies importades



**IMPORTACIONS DE MERCADERIES (CAPÍTOL 22)**

en euros

MES	REALITZAT 09	ACUMULAT 09	REALITZAT 10	ACUMULAT 10	% S. REAL 09	% S. AC 09
GEN	3.656.864	3.656.864	4.536.535	4.536.535	24,1%	24,1%
FEB	4.587.434	8.244.298	4.359.826	8.896.360	-5,0%	7,9%
MAR	3.695.851	11.940.149	5.229.564	14.125.924	41,5%	18,3%
ABR	3.888.490	15.828.639	4.493.973	18.619.897	15,6%	17,6%
MAI	3.587.540	19.416.178	3.985.261	22.605.158	11,1%	16,4%
JUN	4.412.964	23.829.143	4.978.331	27.583.490	12,8%	15,8%
JUL	5.534.212	29.363.354				
AGO	4.796.657	34.160.011				
SET	4.669.516	38.829.527				
OCT	4.254.462	43.083.989				
NOV	5.612.042	48.696.030				
DES	6.162.281	54.858.312				

**IMPORTACIONS DE MERCADERIES (CAPÍTOL 24)**

en euros

MES	REALITZAT 09	ACUMULAT 09	REALITZAT 10	ACUMULAT 10	% S. REAL 09	% S. AC 09
GEN	2.245.308	2.245.308	1.532.296	1.532.296	-31,8%	-31,8%
FEB	2.159.110	4.404.418	2.218.058	3.750.354	2,7%	-14,9%
MAR	878.451	5.282.868	5.397.568	9.147.923	514,4%	73,2%
ABR	2.714.312	7.997.180	3.409.523	12.557.446	25,6%	57,0%
MAI	1.215.734	9.212.914	4.026.194	16.583.640	231,2%	80,0%
JUN	5.099.814	14.312.729	1.972.781	18.556.421	-61,3%	29,6%
JUL	1.591.811	15.904.540				
AGO	1.273.044	17.177.584				
SET	1.846.894	19.024.478				
OCT	3.014.294	22.038.772				
NOV	1.676.896	23.715.667				
DES	3.564.334	27.280.001				

**IMPORTACIONS DE MERCADERIES (CAPÍTOL 27)**

en euros

MES	REALITZAT 09	ACUMULAT 09	REALITZAT 10	ACUMULAT 10	% S. REAL 09	% S. AC 09
GEN	12.790.690	12.790.690	10.050.491	10.050.491	-21,4%	-21,4%
FEB	10.492.423	23.283.113	11.269.431	21.319.923	7,4%	-8,4%
MAR	8.625.906	31.909.019	12.216.037	33.535.960	41,6%	5,1%
ABR	7.629.374	39.538.393	10.243.790	43.779.750	34,3%	10,7%
MAI	5.786.805	45.325.199	7.981.380	51.761.130	37,9%	14,2%
JUN	5.074.074	50.399.272	6.710.844	58.471.974	32,3%	16,0%
JUL	6.389.924	56.789.197				
AGO	7.349.030	64.138.227				
SET	7.110.984	71.249.211				
OCT	7.772.604	79.021.814				
NOV	7.670.285	86.692.100				
DES	10.084.763	96.776.863				

**IMPORTACIONS DE MERCADERIES (ALTRES MERCADERIES)**

en euros

MES	REALITZAT 09	ACUMULAT 09	REALITZAT 10	ACUMULAT 10	% S. REAL 09	% S. AC 09
GEN	67.072.018	67.072.018	62.512.791	62.512.791	-6,8%	-6,8%
FEB	77.395.957	144.467.975	73.828.835	136.341.626	-4,6%	-5,6%
MAR	80.274.632	224.742.607	89.216.371	225.557.998	11,1%	0,4%
ABR	72.136.225	296.878.832	65.135.977	290.693.975	-9,7%	-2,1%
MAI	63.783.449	360.662.281	62.320.012	353.013.987	-2,3%	-2,1%
JUN	81.836.663	442.498.944	74.849.692	427.863.679	-8,5%	-3,3%
JUL	105.624.247	548.123.191				
AGO	71.329.787	619.452.977				
SET	84.484.808	703.937.786				
OCT	91.178.965	795.116.751				
NOV	85.636.856	880.753.607				
DES	78.402.178	959.155.786				

**ESTUDI DE LES IMPORTACIONS DE MERCADERIES (capítols 1 a 24)**

Juny

CAPÍTOL	DESCRIPCIÓ	Ingressos EUR 2009	Ingressos EUR 2010	Ingressos Variació %	Valor factura EUR 2009	Valor factura EUR 2010	Valor factura Variació %
14	Materies per trenar, altres d'origen veg.	1	20	3500,00%	27	985	3488,56%
1	Animals vius	204	809	297,50%	7.573	43.822	478,67%
24	Tabacs i succedanis de tabac fabricats	1.694.295	5.674.832	234,94%	5.099.814	1.972.781	-61,32%
11	Productes a base de farina	86	153	78,15%	84.376	62.951	-25,39%
10	Cereals	688	1.013	47,21%	34.221	50.375	47,20%
12	Llavors,oleaginoses,plant ind i med	641	916	42,95%	31.680	45.553	43,79%
22	Begudes,líquids alcohòlics i vinagre	461.601	616.881	33,64%	4.412.964	4.978.331	12,81%
8	Fruits	6.755	8.625	27,68%	336.136	428.994	27,62%
18	Cacau i els seus preparats	16.255	19.211	18,19%	538.228	636.275	18,22%
6	Plantes vives i prod. per la flori.	3.045	3.585	17,72%	151.510	178.361	17,72%
7	Llegums,plantes,arrels i tubérculs	14.749	16.852	14,26%	733.719	838.407	14,27%
23	Residus i deixalles;aliments prep. ani.	4.756	5.307	11,58%	157.490	175.721	11,58%
19	Prep.a base de cereals:prod pastis.	32.003	34.649	8,27%	1.121.350	1.148.844	2,45%
3	Peixos, crustacis i moll.luscs	14.726	15.929	8,17%	732.681	796.903	8,77%
2	Carns i despulls comest.	32.880	34.400	4,62%	1.635.810	1.711.419	4,62%
21	Preparats alimentaris diversos	46.692	47.189	1,07%	1.546.246	1.561.960	1,02%
9	Cafè, té, mate i espècies	6.356	6.143	-3,34%	239.716	209.281	-12,70%
20	Prep. alimentaris amb vegetals	20.606	18.902	-8,27%	682.316	626.373	-8,20%
16	Preparats de carn i peix	33.763	30.472	-9,75%	1.118.135	1.008.822	-9,78%
4	Llet,prod.làctics: mel natural,ous	52.683	41.038	-22,10%	1.744.543	1.358.351	-22,14%
15	Greixos i olis (animals i vegetals)	15.802	8.609	-45,52%	523.417	285.056	-45,54%
17	Sucre i dolços	35.900	18.980	-47,13%	1.188.236	628.088	-47,14%
13	Gomes, resines, suc i extractes	167	60	-63,85%	29.717	3.004	-89,89%
5	Altres prod. origen animal	198	17	-91,45%	9.854	843	-91,45%

**ESTUDI DE LES IMPORTACIONS DE MERCADERIES (capítols 1 a 24)**

Acumulat anyal fins el 30 de juny

CAPÍTOL	DESCRIPCIÓ	Ingressos EUR 2009	Ingressos EUR 2010	Ingressos Variació %	Valor factura EUR 2009	Valor factura EUR 2010	Valor factura Variació %
14	Materies per trenar, altres d'origen veg.	1	505	91694,55%	27	25.119	91407,21%
24	Tabacs i succedanis de tabac fabricats	11.200.141	26.943.162	140,56%	14.312.729	18.556.421	29,65%
1	Animals vius	1.147	1.467	27,89%	50.829	73.176	43,96%
9	Cafè, té, mate i espècies	57.183	70.455	23,21%	1.992.581	2.428.068	21,86%
8	Fruits	40.632	48.392	19,10%	2.019.621	2.407.444	19,20%
22	Begudes,líquids alcohòlics i vinagre	2.515.581	2.896.846	15,16%	23.829.143	27.583.490	15,76%
18	Cacau i els seus preparats	100.134	111.960	11,81%	3.353.506	3.707.614	10,56%
21	Preparats alimentaris diversos	291.435	308.990	6,02%	9.626.362	10.396.694	8,00%
5	Altres prod. origen animal	875	923	5,48%	43.547	45.940	5,49%
6	Plantes vives i prod. per la flori.	20.016	20.771	3,77%	997.134	1.039.737	4,27%
3	Peixos, crustacis i moll.luscs	98.794	102.175	3,42%	4.914.261	5.087.526	3,53%
12	Llavors,oleaginoses,plant ind i med	4.508	4.651	3,16%	224.091	230.954	3,06%
7	Llegums,plantes,arrels i tubérculs	113.195	116.287	2,73%	5.634.510	5.785.735	2,68%
20	Prep. alimentaris amb vegetals	126.957	128.741	1,41%	4.198.553	4.266.398	1,62%
23	Residus i deixalles;aliments prep. ani.	30.960	31.383	1,37%	1.026.227	1.039.090	1,25%
19	Prep.a base de cereals:prod pastis.	257.069	256.936	-0,05%	8.573.621	8.516.432	-0,67%
2	Carns i despulls comest.	228.194	227.277	-0,40%	11.353.926	11.332.977	-0,18%
16	Preparats de carn i peix	178.708	177.696	-0,57%	5.917.904	5.891.886	-0,44%
15	Greixos i olis (animals i vegetals)	72.591	71.135	-2,01%	2.402.414	2.352.039	-2,10%
17	Sucre i dolços	139.177	127.363	-8,49%	4.606.316	4.213.189	-8,53%
10	Cereals	4.964	4.458	-10,19%	246.974	221.454	-10,33%
11	Productes a base de farina	1.638	1.463	-10,67%	474.515	403.687	-14,93%
4	Llet,prod.làctics: mel natural,ous	389.555	330.178	-15,24%	12.901.527	10.937.227	-15,23%
13	Gomes, resines, suc i extractes	856	105	-87,75%	64.002	5.216	-91,85%

**ESTUDI DE LES IMPORTACIONS DE MERCADERIES (capítols 25 a 97)**
**Juny**

CAPÍTOL	DESCRIPCIÓ	Ingressos EUR 2009	Ingressos EUR 2010	Ingressos Variació %	Valor factura EUR 2009	Valor factura EUR 2010	Valor factura Variació %
41	Pells (en brut) i cuirs	0	397		0	8.268	
75	Níquel i productes de níquel	0	0		0	0	
67	Flors artificials,objec. a base de cabells	396	2.493	528,69%	8.260	30.134	264,81%
55	Fibres sintètiques o artificials	1.095	6.222	468,41%	22.806	129.633	468,41%
59	Articles tècnics tèxtils	224	1.112	396,74%	4.666	14.454	209,76%
80	Estany i productes d'estany	7	30	317,19%	151	632	317,32%
79	Zinc i productes de zinc	143	550	283,29%	2.987	11.452	283,34%
57	Catifes i altres revest.mat.tèxtils	1.666	4.583	175,08%	33.667	68.376	103,09%
54	Filaments sintètics o artificials	300	752	151,11%	6.243	15.676	151,10%
29	Prod. químics orgànics	1.351	3.316	145,46%	28.143	69.720	147,73%
46	Articles d'espart. i cistelleria	1.303	1.974	51,45%	24.381	23.925	-1,87%
87	Vehicles automòbils, tractors, bicicletes	404.788	604.650	49,37%	5.910.938	9.955.076	68,42%
83	Productes diversos fets de metalls comuns	12.929	19.227	48,71%	267.805	402.607	50,34%
71	Perles,pedres,met.preciosos,monedes	98.909	145.640	47,25%	773.488	1.163.870	50,47%
56	Buates, feltres i no teixits	3.465	4.655	34,33%	72.188	96.974	34,34%
28	Prod. químics inorgànics	2.169	2.740	26,33%	45.186	57.084	26,33%
40	Cautxú i articles de cautxú	35.248	40.979	16,26%	699.141	763.980	9,27%
95	Joguines,jocs i esports	66.555	76.474	14,90%	1.358.408	1.399.446	3,02%
48	Manuf pasta cel.lulosa, paper i cartró	54.715	58.104	6,19%	1.137.450	1.237.346	8,78%
36	Pòlvora, explosius, pirotècnia	3.295	3.476	5,49%	68.640	72.411	5,49%
30	Productes farmacèutics	111.548	116.700	4,62%	2.329.971	2.431.458	4,36%
91	Relotgeria	87.361	91.242	4,44%	1.036.746	1.083.660	4,53%
63	Altres art. teixits confec.	24.738	25.372	2,56%	410.694	444.465	8,22%
49	Articles de llibreria i arts gràfiques	5.838	5.965	2,18%	705.899	843.600	19,51%
32	Pintures i productes colorants	21.479	21.494	0,07%	447.486	447.808	0,07%
34	Sabons,productes de neteja i ceres	42.742	42.682	-0,14%	751.826	891.156	18,53%
27	Combustibles,matèries bituminoses	3.679.876	3.657.037	-0,62%	5.074.074	6.710.844	32,26%
39	Matèr. plàstiques i obres de plàstic	68.866	67.013	-2,69%	1.416.945	1.244.825	-12,15%
90	Instru. d'òptica, foto, cine, mèdics	154.380	150.038	-2,81%	2.319.417	2.158.653	-6,93%
62	Vestits i acce. del vestit, no gènere punt	197.791	188.980	-4,45%	3.935.647	3.888.645	-1,19%
72	Ferro, fosa i acer	16.193	15.407	-4,86%	334.885	319.713	-4,53%
33	Perfumeria i cosmètics	809.855	760.934	-6,04%	9.640.705	9.200.967	-4,56%
68	Productes de pedra,guix i ciment	34.108	31.319	-8,18%	698.569	631.892	-9,54%
64	Calçats	72.843	63.901	-12,28%	1.494.006	1.344.265	-10,02%
81	Altres metalls comuns	2	2	-12,69%	41	36	-12,47%
84	Calderes,màquines, aparells mecànics	225.741	196.545	-12,93%	4.651.412	4.017.335	-13,63%
52	Cotó	612	525	-14,23%	12.750	10.935	-14,23%
44	Fusta,carbó vegetal i obres de fusta	54.095	45.506	-15,88%	1.100.843	949.582	-13,74%
53	Altres fibres tèxtils vegetals	57	48	-16,95%	1.198	995	-16,96%
65	Capells i parts de capells	32.744	25.861	-21,02%	680.550	539.120	-20,78%
82	Quincalleria i eines	21.157	16.689	-21,12%	353.637	344.497	-2,58%
61	Vestits i acce. del vestit, gènere de punt	97.054	76.398	-21,28%	1.696.377	1.569.060	-7,51%
42	Objectes de cuir	77.306	60.242	-22,07%	1.522.942	1.227.021	-19,43%
25	Sal,terres i pedres:guix,calç i cim.	52.501	40.048	-23,72%	1.093.780	834.116	-23,74%
76	Alumini i productes d'alumini	31.508	23.460	-25,54%	656.410	496.278	-24,40%
50	Seda	4	2	-29,71%	73	51	-29,70%
69	Productes ceràmics	33.612	23.472	-30,17%	661.879	487.325	-26,37%
35	Matèries albuminoides i coles	2.492	1.689	-32,23%	51.926	35.191	-32,23%
38	Prod.divers de la indústria química	29.968	20.296	-32,27%	614.645	423.059	-31,17%
66	Paraigües	2.817	1.805	-35,91%	48.827	37.611	-22,97%
85	Màquines i aparells elèctrics	566.381	356.977	-36,97%	11.393.725	7.014.063	-38,44%
70	Vidre i articles de vidre	27.869	17.111	-38,60%	579.563	336.838	-41,88%
73	Productes de ferro, fosa i acer	118.097	70.409	-40,38%	2.346.019	1.449.835	-38,20%
92	Instruments de música	6.418	3.647	-43,18%	155.545	83.813	-46,12%
94	Mobles,mobiliari mèdico-quirúrgic	185.478	97.483	-47,44%	3.936.009	2.014.251	-48,83%
37	Prod.fotogràfics i cinematogràfics	5.006	2.565	-48,75%	104.285	53.461	-48,74%
96	Productes diversos	24.717	12.476	-49,53%	502.162	258.420	-48,54%
31	Adobs	3.236	1.457	-54,98%	67.412	30.351	-54,98%
88	Navegació aèria o espacial	35	15	-55,60%	450	0	-100,00%
93	Armes i municions	11.733	4.905	-58,20%	122.589	66.841	-45,48%
43	Pelleteria i confec. pell fictícia	6.813	2.510	-63,15%	141.931	52.299	-63,15%
74	Coure i productes de coure	3.947	1.295	-67,19%	82.236	26.980	-67,19%
51	Llana, pèls i crins	406	120	-70,58%	8.466	2.489	-70,60%
60	Gèneres de punt	415	98	-76,30%	8.652	2.107	-75,65%
45	Suro i articles de suro	453	54	-88,17%	9.436	1.116	-88,17%
58	Teixits especials	2.756	307	-88,86%	35.046	6.395	-81,75%
89	Navegació marítima o fluvial	43.174	59	-99,86%	513.409	700	-99,86%
26	Minerals, escories i cendres	51	0	-100,00%	1.057	0	-100,00%
47	Matèries per fabricació de paper	14	0	-100,00%	295	0	-100,00%
78	Plom i productes de plom	7	0	-100,00%	150	0	-100,00%
86	Vehicles i material ferroviari...	1.856	0	-100,00%	38.666	0	-100,00%
97	Objec. d'art,col·lecció o antiguitat	337	0	-100,00%	7.939	224.968	2733,72%

**ESTUDI DE LES IMPORTACIONS DE MERCADERIES (capítols 25 a 97)**

Acumulat anyal fins el 30 de juny

CAPÍTOL	DESCRIPCIÓ	Ingressos EUR 2009	Ingressos EUR 2010	Ingressos Variació %	Valor factura EUR 2009	Valor factura EUR 2010	Valor factura Variació %
88	Navegació aèria o espacial	334	2.069	518,83%	3.339	4.251	27,31%
47	Matèries per fabricació de paper	16	95	505,83%	325	1.969	505,88%
53	Altres fibres tèxtils vegetals	141	480	239,79%	2.944	10.004	239,79%
29	Prod. químics orgànics	6.650	19.199	188,69%	140.875	397.488	182,16%
78	Plom i productes de plom	196	477	142,92%	3.623	9.944	174,49%
56	Buates, feltres i no teixits	23.546	34.168	45,12%	510.161	711.866	39,54%
59	Articles tècnics tèxtils	3.102	4.412	42,21%	57.936	83.186	43,58%
91	Relotgeria	486.656	684.218	40,60%	5.712.821	8.092.218	41,65%
72	Ferro, fosa i acer	107.089	146.572	36,87%	2.225.910	3.027.356	36,01%
50	Seda	473	610	28,84%	9.863	12.707	28,84%
86	Vehicles i material ferroviari...	2.103	2.594	23,36%	43.816	54.050	23,36%
87	Vehicles automòbils, tractors, bicicletes	2.285.046	2.793.755	22,26%	34.267.813	44.330.368	29,36%
67	Flors artificials,objec. a base de cabells	3.447	4.045	17,36%	65.624	63.890	-2,64%
83	Productes diversos fets de metalls comuns	77.082	87.822	13,93%	1.593.855	1.804.473	13,21%
95	Joguines,jocs i esports	429.374	472.754	10,10%	8.209.146	9.146.719	11,42%
28	Prod. químics inorgànics	14.322	15.742	9,91%	298.361	327.988	9,93%
90	Instru. d'òptica, foto, cine, mèdics	665.425	724.162	8,83%	10.261.214	10.920.947	6,43%
35	Matèries aluminoides i coles	10.068	10.946	8,72%	201.991	228.304	13,03%
64	Calçats	591.267	639.815	8,21%	12.159.379	13.172.612	8,33%
55	Fibres sintètiques o artificials	24.058	25.934	7,80%	501.374	499.050	-0,46%
48	Manuf pasta cel·lulosa, paper i cartró	355.271	378.231	6,46%	7.395.076	7.994.309	8,10%
65	Capells i parts de capells	132.045	140.183	6,16%	2.735.471	2.900.339	6,03%
52	Cotó	2.843	2.990	5,18%	59.229	62.299	5,18%
32	Pintures i productes colorants	114.885	120.476	4,87%	2.387.026	2.508.540	5,09%
49	Articles de llibreria i arts gràfiques	39.948	41.603	4,14%	3.565.461	4.867.108	36,51%
34	Sabons,productes de neteja i ceres	239.378	245.466	2,54%	4.854.307	5.063.176	4,30%
40	Cautxú i articles de cautxú	236.844	241.290	1,88%	4.821.970	4.832.015	0,21%
42	Objectes de cuir	350.127	354.644	1,29%	6.966.373	7.042.760	1,10%
27	Combustibles,matèries bituminoses	24.618.112	24.678.761	0,25%	50.399.272	58.471.974	16,02%
33	Perfumeria i cosmètics	3.286.298	3.290.472	0,13%	39.501.556	39.563.763	0,16%
92	Instruments de música	24.376	24.282	-0,39%	602.128	583.430	-3,11%
61	Vestits i acce. del vestit, gènere de punt	655.541	650.894	-0,71%	12.968.293	13.325.955	2,76%
62	Vestits i acce. del vestit, no gènere punt	1.466.176	1.412.912	-3,63%	29.813.151	29.101.331	-2,39%
30	Productes farmacèutics	684.266	656.094	-4,12%	14.243.238	13.636.572	-4,26%
39	Matèr. plàstiques i obres de plàstic	347.700	331.477	-4,67%	7.245.473	6.402.165	-11,64%
82	Quincalleria i eines	108.639	101.960	-6,15%	2.027.881	1.996.106	-1,57%
71	Perles,pedres,met.preciosos,monedes	639.365	592.365	-7,35%	6.073.412	5.032.673	-17,14%
31	Adobs	14.615	13.445	-8,01%	304.477	281.175	-7,65%
76	Alumini i productes d'alumini	177.399	160.030	-9,79%	3.654.651	3.302.912	-9,62%
44	Fusta,carbó vegetal i obres de fusta	234.144	210.525	-10,09%	4.852.176	4.380.128	-9,73%
96	Productes diversos	97.853	86.656	-11,44%	1.917.047	1.770.062	-7,67%
70	Vidre i articles de vidre	127.897	110.658	-13,48%	2.599.302	2.191.571	-15,69%
63	Altres art. teixits confec.	181.344	156.763	-13,56%	2.544.527	2.515.712	-1,13%
79	Zinc i productes de zinc	2.813	2.431	-13,59%	58.607	50.632	-13,61%
41	Pells (en brut) i cuirs	525	447	-14,76%	10.930	9.316	-14,77%
38	Prod.divers de la indústria química	139.137	117.632	-15,46%	2.887.927	2.453.163	-15,05%
36	Pòlvora, explosius, pirotècnia	17.325	14.231	-17,86%	360.775	298.601	-17,23%
25	Sal,terres i pedres:guix,calç i cim.	242.381	198.030	-18,30%	5.050.561	4.101.460	-18,79%
84	Calderes,màquines, aparells mecànics	1.347.658	1.097.898	-18,53%	27.716.596	22.565.929	-18,58%
93	Armes i municions	44.828	36.127	-19,41%	550.101	421.616	-23,36%
85	Màquines i aparells elèctrics	2.464.720	1.974.833	-19,88%	49.270.183	39.448.507	-19,93%
68	Productes de pedra,guix i ciment	172.288	134.188	-22,11%	3.558.164	2.768.799	-22,18%
94	Mobles,mobiliari mèdico-quirúrgic	682.250	523.576	-23,26%	14.481.228	10.861.710	-24,99%
51	Llana, pèls i crins	2.377	1.734	-27,07%	49.528	36.119	-27,07%
66	Paraigües	32.318	22.790	-29,48%	441.919	345.604	-21,79%
69	Productes ceràmics	198.016	134.906	-31,87%	3.540.743	2.793.163	-21,11%
37	Prod.fotogràfics i cinematogràfics	28.384	19.024	-32,98%	591.938	395.381	-33,21%
46	Articles d'espert. i cistelleria	7.038	4.634	-34,16%	96.505	69.596	-27,88%
73	Productes de ferro, fosa i acer	634.897	405.437	-36,14%	12.272.144	7.431.888	-39,44%
74	Coure i productes de coure	15.241	9.576	-37,17%	317.528	199.490	-37,17%
97	Objec. d'art,col·lecció o antiguitat	1.598	829	-48,11%	1.609.166	397.669	-75,29%
57	Catifes i altres revest.mat.tèxtils	23.517	10.926	-53,54%	374.653	186.746	-50,15%
54	Filaments sintètics o artificials	9.212	3.928	-57,36%	123.343	76.424	-38,04%
58	Teixits especials	6.022	2.252	-62,60%	101.752	46.920	-53,89%
43	Pelleteria i confec. pell fictícia	9.511	3.422	-64,02%	198.138	71.302	-64,01%
45	Suro i articles de suro	608	193	-68,26%	12.659	4.019	-68,25%
89	Navegació marítima o fluvial	58.378	13.313	-77,19%	694.144	151.060	-78,24%
60	Gèneres de punt	3.275	744	-77,28%	68.232	15.558	-77,20%
26	Minerals, escories i cendres	109	10	-91,05%	2.280	204	-91,05%
80	Estany i productes d'estany	633	56	-91,18%	13.190	1.163	-91,18%
81	Altres metalls comuns	1.008	26	-97,38%	20.761	550	-97,35%
75	Níquel i productes de níquel	10	0	-100,00%	204	0	-100,00%

Codi	Gener	Febrer	Març	Abril	Maig	Juny	Acumulat
1 Animals vius	6	3	228	259	161	809	1.467
2 Carns i despulles comest.	40.204	41.065	45.493	35.597	30.518	34.400	227.277
3 Peixos, crustacis i mol·luscs	18.997	16.293	19.662	16.384	14.911	15.929	102.175
4 Llet,prod.làctics: mel natural,ous	59.004	61.264	76.035	45.528	47.309	41.038	330.178
5 Altres prod. origen animal	192	154	338	95	128	17	923
6 Plantes vives i prod. per la flori.	1.299	1.443	2.266	5.587	6.590	3.585	20.771
7 Llegums,plantes,arrels i tubérculs	17.721	18.759	22.952	23.690	16.313	16.852	116.287
8 Fruïts	8.075	7.613	9.080	8.181	6.819	8.625	48.392
9 Cafè, té, mate i espècies	16.748	12.680	14.603	12.256	8.024	6.143	70.455
10 Cereals	198	1.505	937	392	414	1.013	4.458
11 Productes a base de farina	273	325	224	306	182	153	1.463
12 Llavors,oleaginoses,plant ind i med	518	840	838	1.006	533	916	4.651
13 Gomes, resines, suc i extractes	35	1	0	8	0	60	105
14 Materies per trenar, altres d'origen veg.	0	0	0	1	484	20	505
15 Greixos i olis (animals i vegetals)	12.100	16.563	13.106	9.556	11.202	8.609	71.135
16 Preparats de carn i peix	26.450	33.062	36.069	28.259	23.385	30.472	177.696
17 Sucre i dolços	16.052	12.638	25.935	27.360	26.398	18.980	127.363
18 Cacao i els seus preparats	9.869	18.101	36.128	15.579	13.072	19.211	111.960
19 Prep.a base de cereals:prod pastis.	39.939	47.002	61.951	37.057	36.339	34.649	256.936
20 Prep. alimentaris amb vegetals	21.390	22.005	27.302	22.283	16.859	18.902	128.741
21 Preparats alimentaris diversos	53.010	55.266	66.409	42.747	44.369	47.189	308.990
22 Begudes,líquids alcohòlics i vinagre	399.844	422.999	575.449	480.323	401.350	616.881	2.896.846
23 Residus i deixalles;aliments prep. ani.	4.227	4.768	6.145	6.297	4.640	5.307	31.383
24 Tabacs i sucedanis de tabac fabricats	4.324.053	2.302.066	5.628.271	3.383.716	5.630.224	5.674.832	26.943.162
25 Sal,terres i pedres;guix,calç i cim.	28.465	28.508	32.251	33.203	35.555	40.048	198.030
26 Minerals, escories i cendres	0	0	0	10	0	0	10
27 Combustibles,matèries bituminoses	3.900.767	4.457.283	4.921.453	4.275.900	3.466.320	3.657.037	24.678.761
28 Prod. químics inorgànics	2.362	2.466	2.659	3.148	2.367	2.740	15.742
29 Prod. químics orgànics	1.149	4.550	3.913	3.778	2.493	3.316	19.199
30 Productes farmacèutics	114.034	104.077	101.877	122.789	96.618	116.700	656.094
31 Adobs	106	214	2.748	4.129	4.791	1.457	13.445
32 Pintures i productes colorants	15.027	18.953	25.457	18.882	20.663	21.494	120.476
33 Perfumeria i cosmètics	401.516	505.352	727.080	496.473	399.118	760.934	3.290.472
34 Sabons,productes de neteja i ceres	36.333	46.674	50.232	31.569	37.976	42.682	245.466
35 Matèries aluminoides i coles	1.791	1.614	2.447	1.257	2.148	1.689	10.946
36 Pòlvora, explosius, pirotècnia	3.690	3.381	2.306	1.050	328	3.476	14.231
37 Prod.fotogràfics i cinematogràfics	3.001	3.013	4.221	2.660	3.565	2.565	19.024
38 Prod.divers de la indústria química	15.137	20.284	24.915	17.695	19.306	20.296	117.632
39 Matèr. plàstiques i obres de plàstic	38.518	52.907	73.011	49.036	50.992	67.013	331.477
40 Cautxú i articles de cautxú	35.929	26.654	46.569	53.398	37.761	40.979	241.290
41 Pells (en brut) i cuirs	0	50	0	0	0	397	447
42 Objectes de cuir	48.800	77.408	76.193	44.557	47.445	60.242	354.644
43 Pelleteria i confec. pell fictícia	75	422	0	178	237	2.510	3.422
44 Fusta,carbó vegetal i obres de fusta	26.336	28.504	37.737	34.272	38.169	45.506	210.525
45 Suros i articles de suro	28	0	0	98	13	54	193
46 Articles d'espert. i cistelleria	939	180	660	579	301	1.974	4.634
47 Matèries per fabricació de paper	27	38	9	7	14	0	95
48 Manuf.pasta cel.lulosa, paper i cartró	54.913	64.415	74.513	59.551	66.735	58.104	378.231
49 Articles de llibreria i arts gràfiques	5.939	10.927	6.944	4.732	7.096	5.965	41.603
50 Seda	147	70	174	185	31	2	610

INGRESSOS PER TAXES, IMI I IAC SOBRE LES IMPORTACIONS en euros  
ANY 2010

Codi	Gener	Febrer	Març	Abril	Maig	Juny	Acumulat
51 Llana, pèls i crins	441	315	324	327	207	120	1.734
52 Cotó	216	450	800	651	349	525	2.990
53 Altres fibres tèxtils vegetals	2	58	269	103	0	48	480
54 Filaments sintètics o artificials	511	696	1.077	318	574	752	3.928
55 Fibres sintètiques o artificials	2.649	6.981	412	7.014	2.656	6.222	25.934
56 Buates, feltres i no teixits	4.159	4.810	7.780	5.648	7.117	4.655	34.168
57 Catifes i altres revest.mat.tèxtils	782	1.120	1.308	1.741	1.391	4.583	10.926
58 Teixits especials	280	396	509	333	427	307	2.252
59 Articles tècnics tèxtils	230	442	759	372	1.496	1.112	4.412
60 Gèneres de punt	180	59	36	145	226	98	744
61 Vestits i acce. del vestit, gènere de punt	145.315	167.897	153.736	62.020	45.530	76.398	650.894
62 Vestits i acce. del vestit, no gènere punt	274.201	345.715	332.750	151.628	119.638	188.980	1.412.912
63 Altres art. teixits confec.	25.167	32.813	25.987	19.292	28.132	25.372	156.763
64 Calçats	132.338	166.529	157.592	77.030	42.426	63.901	639.815
65 Capells i parts de capells	16.551	21.923	28.395	26.220	21.233	25.861	140.183
66 Paraigües	1.118	1.750	15.327	1.851	939	1.805	22.790
67 Flors artificials,objec. a base de cabells	245	220	616	227	245	2.493	4.045
68 Productes de pedra,guix i ciment	15.851	21.834	21.063	21.573	22.547	31.319	134.188
69 Productes ceràmics	15.245	16.688	29.173	25.087	25.241	23.472	134.906
70 Vidre i articles de vidre	17.623	15.760	23.754	18.258	18.151	17.111	110.658
71 Perles,pedres,met.preciosos,monedes	59.505	72.929	107.072	105.923	101.296	145.640	592.365
72 Ferro, fosa i acer	12.983	23.893	42.421	17.326	34.542	15.407	146.572
73 Productes de ferro, fosa i acer	49.000	58.995	84.741	72.263	70.029	70.409	405.437
74 Coure i productes de coure	264	2.302	1.649	1.010	3.056	1.295	9.576
75 Níquel i productes de níquel	0	0	0	0	0	0	0
76 Alumini i productes d'alumini	16.758	24.998	35.271	30.046	29.497	23.460	160.030
78 Plom i productes de plom	435	4	0	0	38	0	477
79 Zinc i productes de zinc	736	647	88	100	309	550	2.431
80 Estany i productes d'estany	20	0	1	0	5	30	56
81 Altres metalls comuns	1	0	22	0	1	2	26
82 Quincalleria i eines	14.847	16.217	22.764	15.932	15.510	16.689	101.960
83 Productes diversos fets de metalls comuns	16.486	13.837	13.832	11.757	12.682	19.227	87.822
84 Calderes,màquines, aparells mecànics	129.225	179.953	217.019	194.826	180.331	196.545	1.097.898
85 Màquines i aparells elèctrics	272.595	324.188	394.985	308.510	317.578	356.977	1.974.833
86 Vehicles i material ferroviari...	2.392	79	7	102	14	0	2.594
87 Vehicles automòbils, tractors, bicicletes	343.035	406.897	559.824	411.909	467.439	604.650	2.793.755
88 Navegació aèria o espacial	0	14	293	0	1.747	15	2.069
89 Navegació marítima o fluvial	0	83	4.116	487	8.568	59	13.313
90 Instru. d'òptica, foto, cine, mèdics	107.926	116.470	153.466	97.320	98.943	150.038	724.162
91 Relotgeria	94.742	141.428	129.504	92.181	135.120	91.242	684.218
92 Instruments de música	3.398	4.771	2.878	4.503	5.085	3.647	24.282
93 Armes i municions	4.894	3.175	6.256	8.527	8.370	4.905	36.127
94 Mobles,mobiliari mèdico-quirúrgic	47.023	87.241	107.658	81.805	102.366	97.483	523.576
95 Joguines,jocs i esports	85.109	85.716	108.251	63.117	54.087	76.474	472.754
96 Productes diversos	13.008	18.625	16.821	11.665	14.061	12.476	86.656
97 Objec. d'art,col.lecció o antiguitat	183	142	504	0	0	0	829
<b>TOTAL</b>	<b>11.732.899</b>	<b>10.943.418</b>	<b>15.697.904</b>	<b>11.410.745</b>	<b>12.679.466</b>	<b>13.924.127</b>	<b>76.388.559</b>

**RECAPITULATIU DE LES IMPORTACIONS PER CAPÍTOLS. VALORS EN EUROS  
 ANY 2010**

Codi	Gener	Febrer	Març	Abril	Maig	Juny	Acumulat
1 Animals vius	328	695	10.147	10.637	7.548	43.822	73.176
2 Carns i despulles comest.	2.000.081	2.046.204	2.282.604	1.774.320	1.518.349	1.711.419	11.332.977
3 Peixos, crustacis i mol·luscs	945.683	810.720	977.349	815.056	741.815	796.903	5.087.526
4 Llet,prod.làctics: mel natural,ous	1.953.864	2.029.084	2.518.050	1.510.465	1.567.414	1.358.351	10.937.227
5 Altres prod. origen animal	9.540	7.668	16.816	4.720	6.353	843	45.940
6 Plantes vives i prod. per la flori.	64.641	71.789	112.750	278.516	333.679	178.361	1.039.737
7 Llegums,plantes,arrels i tubérculs	881.627	933.275	1.142.223	1.178.591	811.613	838.407	5.785.735
8 Fruïts	401.720	378.720	451.758	406.983	339.270	428.994	2.407.444
9 Cafè, té, mate i espècies	561.764	458.612	488.135	441.111	269.165	209.281	2.428.068
10 Cereals	9.847	74.529	46.598	19.495	20.610	50.375	221.454
11 Productes a base de farina	71.031	68.908	84.936	61.034	54.826	62.951	403.687
12 Llavors,oleaginoses,plant ind i med	25.761	41.793	41.706	50.019	26.122	45.553	230.954
13 Gomes, resines, suc i extractes	1.760	39	0	412	0	3.004	5.216
14 Materies per trenar, altres d'origen veg.	0	0	0	34	24.100	985	25.119
15 Greixos i olis (animals i vegetals)	400.406	548.412	433.856	316.218	368.091	285.056	2.352.039
16 Preparats de carn i peix	882.345	1.094.683	1.193.712	935.643	776.681	1.008.822	5.891.886
17 Sucre i dolços	530.046	416.136	858.765	905.960	874.193	628.088	4.213.189
18 Cacao i els seus preparats	326.787	599.500	1.196.357	515.842	432.853	636.275	3.707.614
19 Prep.a base de cereals:prod pastis.	1.322.333	1.563.476	2.051.011	1.226.446	1.204.322	1.148.844	8.516.432
20 Prep. alimentaris amb vegetals	708.210	729.075	906.561	737.942	558.238	626.373	4.266.398
21 Preparats alimentaris diversos	1.753.223	1.833.530	2.201.642	1.576.211	1.470.128	1.561.960	10.396.694
22 Begudes,líquids alcohòlics i vinagre	4.536.535	4.359.826	5.229.564	4.493.973	3.985.261	4.978.331	27.583.490
23 Residus i deixalles;aliments prep. ani.	139.967	157.875	203.469	208.421	153.636	175.721	1.039.090
24 Tabacs i sucedanis de tabac fabricats	1.532.296	2.218.058	5.397.568	3.409.523	4.026.194	1.972.781	18.556.421
25 Sal,terres i pedres;guix,calç i cim.	564.809	594.050	672.009	691.362	745.114	834.116	4.101.460
26 Minerals, escories i cendres	0	0	0	204	0	0	204
27 Combustibles,matèries bituminoses	10.050.491	11.269.431	12.216.037	10.243.790	7.981.380	6.710.844	58.471.974
28 Prod. químics inorgànics	49.207	51.407	55.387	65.585	49.319	57.084	327.988
29 Prod. químics orgànics	23.934	94.800	81.516	80.631	46.887	69.720	397.488
30 Productes farmacèutics	2.369.359	2.159.419	2.108.062	2.560.221	2.008.053	2.431.458	13.636.572
31 Adobs	2.198	4.460	57.252	87.098	99.816	30.351	281.175
32 Pintures i productes colorants	313.064	394.878	529.624	393.227	429.940	447.808	2.508.540
33 Perfumeria i cosmètics	4.776.054	6.018.545	8.770.965	5.948.665	4.848.567	9.200.967	39.563.763
34 Sabons,productes de neteja i ceres	785.265	966.312	1.005.871	605.166	809.407	891.156	5.063.176
35 Matèries aluminoides i coles	37.145	33.625	41.867	26.178	54.299	35.191	228.304
36 Pòlvora, explosius, pirotècnia	76.885	70.445	50.166	21.867	6.827	72.411	298.601
37 Prod.fotogràfics i cinematogràfics	62.512	62.800	87.936	54.403	74.269	53.461	395.381
38 Prod.divers de la indústria química	315.347	424.844	518.832	368.646	402.435	423.059	2.453.163
39 Matèr. plàstiques i obres de plàstic	781.422	1.024.536	1.382.815	938.689	1.029.877	1.244.825	6.402.165
40 Cautxú i articles de cautxú	724.488	533.798	957.597	1.084.941	767.212	763.980	4.832.015
41 Pells (en brut) i cuirs	0	1.048	0	0	0	8.268	9.316
42 Objectes de cuir	974.925	1.450.728	1.570.442	919.550	900.094	1.227.021	7.042.760
43 Pelleteria i confec. pell fictícia	1.566	8.792	0	3.715	4.930	52.299	71.302
44 Fusta,carbó vegetal i obres de fusta	546.825	591.445	774.171	723.381	794.722	949.582	4.380.128
45 Suro i articles de suro	584	0	0	2.038	280	1.116	4.019
46 Articles d'espert. i cistelleria	10.366	3.757	13.747	11.526	6.275	23.925	69.596
47 Matèries per fabricació de paper	552	793	192	136	296	0	1.969
48 Manuf.pasta cel.lulosa, paper i cartró	1.210.268	1.326.529	1.542.448	1.243.902	1.433.816	1.237.346	7.994.309
49 Articles de llibreria i arts gràfiques	597.401	816.662	843.601	895.549	870.294	843.600	4.867.108
50 Seda	3.072	1.458	3.628	3.861	637	51	12.707

**RECAPITULATIU DE LES IMPORTACIONS PER CAPÍTOLS. VALORS EN EUROS.  
ANY 2010**

Codi	Gener	Febrer	Març	Abril	Maig	Juny	Acumulat
51 Llana, pèls i crins	9.193	6.563	6.746	6.822	4.306	2.489	36.119
52 Cotó	4.506	9.373	16.656	13.554	7.273	10.935	62.299
53 Altres fibres tèxtils vegetals	46	1.217	5.599	2.148	0	995	10.004
54 Filaments sintètics o artificials	5.240	14.494	22.440	6.616	11.958	15.676	76.424
55 Fibres sintètiques o artificials	55.186	145.445	8.580	146.118	14.087	129.633	499.050
56 Buates, feltres i no teixits	86.635	100.240	162.081	117.674	148.261	96.974	711.866
57 Catifes i altres revest.mat.tèxtils	15.465	21.892	26.489	26.764	27.760	68.376	186.746
58 Teixits especials	5.827	8.255	10.596	6.946	8.901	6.395	46.920
59 Articles tècnics tèxtils	4.800	9.208	15.818	7.750	31.156	14.454	83.186
60 Gèneres de punt	3.740	1.228	757	3.017	4.709	2.107	15.558
61 Vestits i acce. del vestit, gènere de punt	2.966.243	3.438.195	3.159.646	1.286.228	906.583	1.569.060	13.325.955
62 Vestits i acce. del vestit, no gènere punt	5.668.087	7.115.506	6.831.918	3.128.677	2.468.498	3.888.645	29.101.331
63 Altres art. teixits confec.	366.033	427.124	483.483	380.262	414.345	444.465	2.515.712
64 Calçats	2.715.747	3.465.253	3.189.491	1.568.513	889.344	1.344.265	13.172.612
65 Capells i parts de capells	343.751	448.932	592.478	544.025	432.034	539.120	2.900.339
66 Paraigües	23.139	36.164	190.870	38.455	19.364	37.611	345.604
67 Flors artificials,objec. a base de cabells	5.167	4.579	12.839	4.723	6.448	30.134	63.890
68 Productes de pedra,guix i ciment	328.280	454.878	438.895	446.461	468.394	631.892	2.768.799
69 Productes ceràmics	312.471	346.956	600.695	522.244	523.472	487.325	2.793.163
70 Vidre i articles de vidre	296.470	328.188	494.956	377.076	358.045	336.838	2.191.571
71 Perles,pedres,met.preciosos,monedes	558.763	633.009	915.114	898.207	863.711	1.163.870	5.032.673
72 Ferro, fosa i acer	270.487	484.327	872.066	361.138	719.626	319.713	3.027.356
73 Productes de ferro, fosa i acer	930.849	986.551	1.334.978	1.334.957	1.394.717	1.449.835	7.431.888
74 Coure i productes de coure	5.508	47.948	34.436	21.035	63.582	26.980	199.490
75 Níquel i productes de níquel	0	0	0	0	0	0	0
76 Alumini i productes d'alumini	341.478	504.605	729.081	625.719	605.751	496.278	3.302.912
78 Plom i productes de plom	9.055	82	8	0	799	0	9.944
79 Zinc i productes de zinc	15.338	13.489	1.830	2.079	6.444	11.452	50.632
80 Estany i productes d'estany	421	0	15	0	95	632	1.163
81 Altres metalls comuns	27	0	465	0	23	36	550
82 Quincalleria i cines	293.535	324.564	431.051	299.506	302.954	344.497	1.996.106
83 Productes diversos fets de metalls comuns	332.320	276.152	287.016	244.905	261.473	402.607	1.804.473
84 Calderes,màquines, aparells mecànics	2.649.559	3.742.488	4.614.481	3.860.820	3.681.247	4.017.335	22.565.929
85 Màquines i aparells elèctrics	5.487.205	6.396.118	7.946.231	6.172.939	6.431.952	7.014.063	39.448.507
86 Vehicles i material ferroviari...	49.835	1.637	150	2.128	300	0	54.050
87 Vehicles automòbils, tractors, bicicletes	5.709.540	5.844.812	8.417.745	7.040.940	7.362.256	9.955.076	44.330.368
88 Navegació aèria o espacial	0	288	3.963	0	0	0	4.251
89 Navegació marítima o fluvial	0	988	42.931	4.441	102.000	700	151.060
90 Instru. d'òptica, foto, cine, mèdics	1.575.496	1.767.201	2.399.488	1.544.829	1.475.280	2.158.653	10.920.947
91 Relotgeria	1.104.055	1.680.958	1.533.613	1.103.287	1.586.645	1.083.660	8.092.218
92 Instruments de música	69.493	105.339	138.720	105.726	80.339	83.813	583.430
93 Armes i municions	48.117	36.813	70.096	98.351	101.398	66.841	421.616
94 Mobles,mobiliari mèdico-quirúrgic	985.719	1.819.095	2.225.557	1.699.086	2.118.003	2.014.251	10.861.710
95 Joguines,jocs i esports	1.356.168	1.830.700	2.263.919	1.135.562	1.160.925	1.399.446	9.146.719
96 Productes diversos	270.879	380.427	334.842	241.033	284.461	258.420	1.770.062
97 Objec. d'art,col·lecció o antiguitat	14.707	67.701	60.971	601	28.720	224.968	397.669
<b>TOTAL</b>	<b>78.632.113</b>	<b>91.676.151</b>	<b>112.059.541</b>	<b>83.283.264</b>	<b>78.312.847</b>	<b>88.511.648</b>	<b>532.475.564</b>





Govern d'Andorra  
**Duana**

## **COMPARATIU LLIURE PRACTIQUES**

**JUNY 2010**



**COMPARATIU INGRESSOS PER TEC en euros****\*DESPATX DE SANT JULIÀ DE LÒRIA**

MES	REALITZAT 09	ACUMULAT 09	REALITZAT 10	ACUMULAT 10	% S. REAL 09	% S. AC 09
GEN	39.037	39.037	40.267	40.267	3,15%	3,15%
FEB	50.154	89.190	64.621	104.889	28,85%	17,60%
MAR	50.912	140.102	38.585	143.474	-24,21%	2,41%
ABR	84.285	224.387	22.729	166.203	-73,03%	-25,93%
MAI	65.136	289.523	30.758	196.961	-52,78%	-31,97%
JUN	58.276	347.799	48.951	245.912	-16,00%	-29,29%
JUL	96.580	444.379				
AGO	52.594	496.973				
SET	51.989	548.962				
OCT	72.132	621.094				
NOV	43.415	664.509				
DES	42.454	706.962				

**COMPARATIU INGRESSOS PER TEC en euros****\*DESPATX DEL DCNJ DE PORTA**

MES	REALITZAT 09	ACUMULAT 09	REALITZAT 10	ACUMULAT 10	% S. REAL 09	% S. AC 09
GEN	8.738	8.738	6.466	6.466	-26,00%	-26,00%
FEB	11.404	20.142	3.632	10.098	-68,15%	-49,87%
MAR	8.606	28.748	20.493	30.590	138,12%	6,41%
ABR	9.011	37.758	10.741	41.331	19,20%	9,46%
MAI	11.078	48.836	10.641	51.972	-3,95%	6,42%
JUN	16.882	65.718	9.300	61.272	-44,91%	-6,77%
JUL	26.736	92.454				
AGO	8.988	101.441				
SET	11.048	112.489				
OCT	15.954	128.443				
NOV	4.984	133.427				
DES	25.346	158.773				

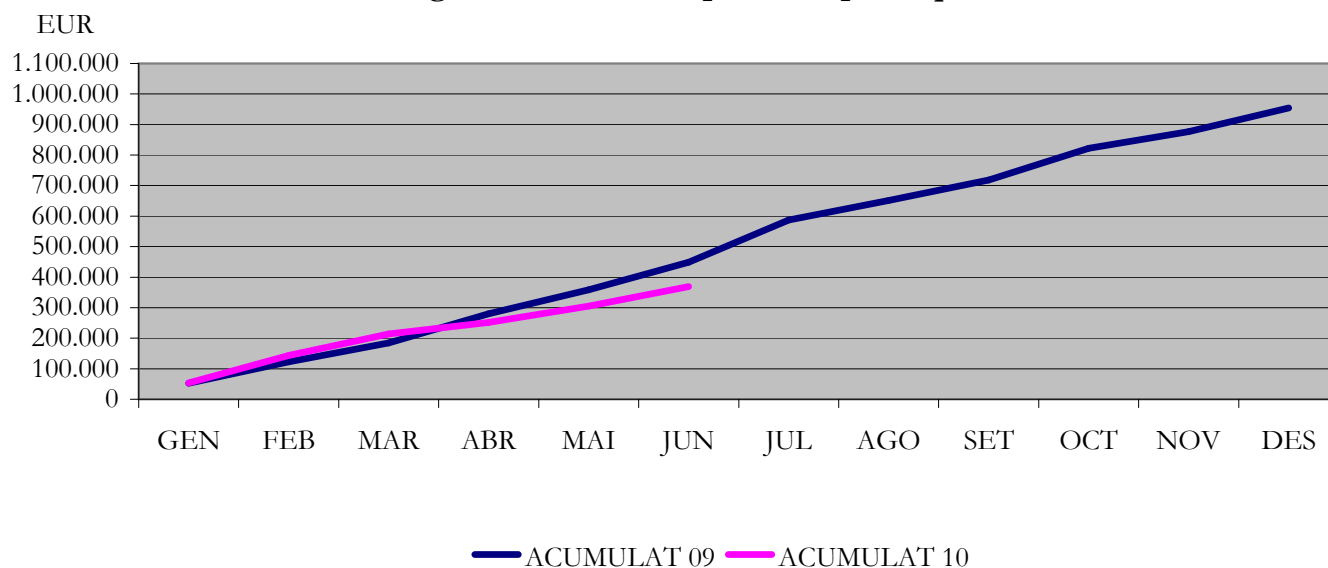
**COMPARATIU INGRESSOS PER TEC en euros****\*DESPATXOS DE CORREUS - CENTRAL**

MES	REALITZAT 09	ACUMULAT 09	REALITZAT 10	ACUMULAT 10	% S. REAL 09	% S. AC 09
GEN	4.183	4.183	6.636	6.636	58,66%	58,66%
FEB	8.691	12.874	22.491	29.127	158,79%	126,26%
MAR	2.371	15.245	10.501	39.628	342,79%	159,94%
ABR	2.548	17.793	4.385	44.013	72,08%	147,36%
MAI	2.891	20.684	11.774	55.787	307,28%	169,71%
JUN	14.841	35.525	5.727	61.514	-61,41%	73,16%
JUL	14.487	50.012				
AGO	2.781	52.793				
SET	4.139	56.933				
OCT	15.368	72.300				
NOV	6.683	78.984				
DES	9.161	88.145				

### COMPARATIU INGRESSOS PER TEC en euros

MES	REALITZAT 09	ACUMULAT 09	REALITZAT 10	ACUMULAT 10	% S. REAL 09	% S. AC 09
GEN	51.957	51.957	53.369	53.369	2,72%	2,72%
FEB	70.249	122.206	90.744	144.114	29,18%	17,93%
MAR	61.889	184.095	69.578	213.692	12,42%	16,08%
ABR	95.844	279.939	37.855	251.547	-60,50%	-10,14%
MAI	79.105	359.043	53.172	304.719	-32,78%	-15,13%
JUN	89.999	449.042	63.978	368.698	-28,91%	-17,89%
JUL	137.803	586.845				
AGO	64.363	651.207				
SET	67.177	718.384				
OCT	103.453	821.838				
NOV	55.082	876.920				
DES	76.961	953.881				

### Ingressos acumulats per lliure pràctiques



**Detall de les importacions en lliure pràctica en EUR**
**Valor mercaderia**
**Any 2010**

	Juny	acumulat 2010	Tot l'any 2009
25	Sal,terres i pedres:guix,calç i cim.	9	523
27	Combustibles,matèries bituminoses	254	35
28	Prod. químics inorgànics		1.265
29	Prod. químics orgànics	17.889	82.860
30	Productes farmacèutics	22.419	1.068.999
31	Adobs		0
32	Pintures i productes colorants	40	16.702
33	Productes de perfumeria	4.231	135.340
34	Sabons,productes de neteja i ceres	75	86.109
35	Matèries albuminoides i coles		15.726
36	Pòlvora, explosius, pirotècnia		3.494
37	Prod.fotogràfics i cinematogràfics		50
38	Prod.divers de la indústria química		621
39	Matèr. plàstiques i obres de plàstic	20.977	238.714
40	Cautxú i articles de cautxú	70.030	10.239
41	Pells (en brut) i cuirs		3.042
42	Objectes de cuir	33.175	496.133
43	Pelleteries i pells treballades, fictícies		15.394
44	Fusta,carbó vegetal i obres de fusta	359	22.749
45	Suro i articles de suro		0
46	Articles d'espert. i cistelleria	21.012	10.796
47	Matèries per fabricació de paper		0
48	Manuf.pasta cel.lulosa, paper i cartró	28.590	374.046
49	Articles de llibreria i arts gràfiques	15.720	24.311
51	Llana, pèls i crins		0
52	Cotó		143
54	Filaments sintètics o artificials		44.135
55	Fibres sintètiques o artificials		507
56	Buates, feltres i no teixits		1.535
57	Catifes i altres revest.mat.tèxtils	22.073	6.846
58	Teixits especials		20.740
59	Articles tècnics tèxtils	7.198	96
60	Gèneres de punt		50
61	Vestits i accessoris del vestit de punt	23.038	134.135
62	Vestits i accessoris del vestit no de punt	50.593	310.356
63	Altres articles teixits	33.729	250.560
64	Calçat	22.757	250.580
65	Capells i parts de capells	90	36.798
66	Paraigües		140.228
67	Flors artificials,objec. a base de cabells	25.390	
68	Productes de pedra,guix i ciment	23.731	22.967
69	Productes ceràmics	1.182	23.390
70	Vidre i articles de vidre	24.985	49.388
71	Perles,pedres,met.preciosos,monedes	25.621	258.118
72	Ferro, fosa i acer		98
73	Productes de ferro, foas o acer	17.903	163.399
74	Coure i productes de coure		0
75	Níquel i productes de níquel		0
76	Alumini i productes d'alumini	2.248	16.295
79	Zinc i productes de zinc		0
80	Estany i productes d'estany		0
81	Altres metalls comuns		0
82	Quincalleria i eines	12.295	160.151
83	Productes diversos fets de metalls comuns	1.535	12.815
84	Calderes,màquines, aparells mecànics	32.638	261.908
85	Màquines i aparells elèctrics	378.907	1.923.762
86	Vehicles i material ferroviari...		0
87	Vehicles automòbils, tractors, bicicletes	78.523	700.188
88	Navegació aèria o espacial		3.963
89	Navegació marítima o fluvial		54.951
90	Instru. d'òptica, foto, cine, mèdics	117.840	597.093
91	Rellotgeria	15.616	194.191
92	Instruments de música	9.046	100.083
93	Armes i municions	638	47.877
94	Mobles,mobiliari mèdico-quirúrgic	81.573	250.189
95	Joguines,jocs i esports	192.577	203.799
96	Productes diversos	327	44.168
97	Objec. d'art,col.lecció o antiguitat		1.710
	Total	1.436.569	7.991.608
			25.023.624





Govern d'Andorra  
**Duana**

## **SITUACIÓ DE LES EXPORTACIONS AMB RETORN D'IMPOST**

**JUNY 2010**



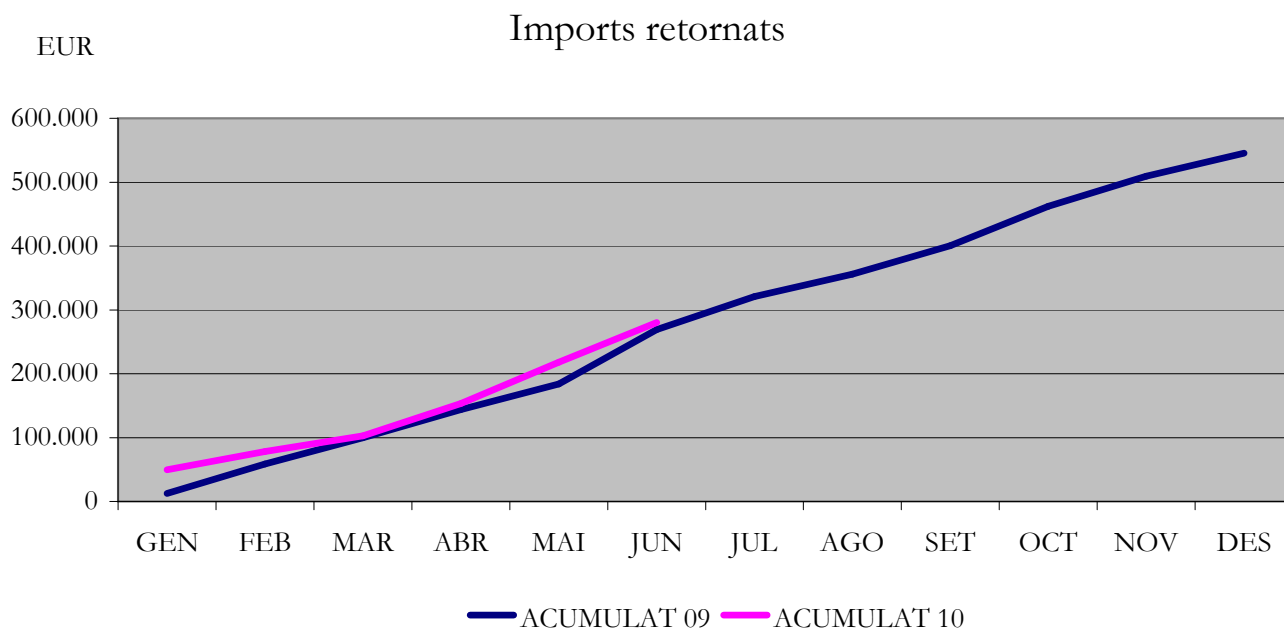
**Valor de les exportacions de mercaderies en règim d'exportació amb retorn d'impost  
ANY 2010**

	1 er trimestre	2 on trimestre	3 er trimestre	4 rt trimestre	Acumulat
28 Prod. químics inorgànics					
30 Productes farmacèutics					
32 Extractes adobadors o tintoris					
33 Perfumeria i cosmètics	3.213	552.869			556.082
34 Sabons,productes de neteja i ceres	1.954	255			2.208
38 Prod.divers de la indústria química					
39 Matèries plàstiques	22.736	36.476			59.212
40 Cautxú i articles de cautxú	34	1.740			1.774
42 Objectes de cuir	84.413	143.422			227.835
43 Pelleteries i pells treballades	2.831				2.831
44 Fusta,carbó vegetal i obres de fusta	1.179	17.017			18.196
48 Manuf.pasta cel.lulosa, paper i cartró	131.925	151.638			283.562
49 Articles de llibreria i arts gràfiques	65	15.320			15.385
56 Buates, feltres i no teixits	108	295			403
57 Catifes i altres revest.mat.tèxtils		110			110
61 Vestits i acce. del vestit, gènere de punt	178.031	249.752			427.783
62 Vestits i acce. del vestit, no gènere punt	410.754	715.977			1.126.731
63 Altres articles tèxtils	8.625	13.828			22.454
64 Calçats	141.185	187.616			328.801
65 Capells i parts de capells	160.227	197.226			357.453
66 Paraigües					
68 Productes de pedra,guix i ciment	8.696	1.234			9.929
69 Productes ceràmics		5.081			5.081
70 Vidre i articles de vidre	32.636	56.257			88.893
71 Perles,pedres,met.preciosos,monedes	21.276	81.934			103.209
73 Productes de fosa, de ferro i d'acer	11.692	20.360			32.051
76 Alumini i productes d'alumini	4.029	3.304			7.333
82 Quincalleria i eines	23.516	39.180			62.696
83 Productes diversos fets de metalls comuns	1.701	1.060			2.761
84 Calderes,màquines, aparells mecànics	178.128	71.196			249.324
85 Màquines i aparells elèctrics	533.655	1.080.568			1.614.223
87 Vehicls automòbils, tractors, bicicletes	806.278	1.298.961			2.105.239
89 Navegació marítima o fluvial	5.400				5.400
90 Instru. d'òptica, foto, cine, mèdics	35.331	91.485			126.815
91 Rellotgeria	76.000	62.767			138.767
92 Instruments de música		23.092			23.092
93 Armes i municions	914	6.247			7.161
94 Mobles,mobiliari mèdico-quirúrgic	52.323	71.394			123.717
95 Joguines,jocs i esports	29.760	41.761			71.520
96 Productes diversos	915	2.018			2.933
<b>TOTAL</b>	<b>2.969.529</b>	<b>5.241.439</b>	<b>0</b>	<b>0</b>	<b>8.210.967</b>

## IMPORTS RETORNATS SEGONS LA DATA DE RESOLUCIÓ

en euros

MES	REALITZAT 09	ACUMULAT 09	REALITZAT 10	ACUMULAT 10	% S. REAL 09	% S. AC 09
GEN	12.469	12.469	49.674	49.674	298,4%	298,4%
FEB	46.206	58.675	28.436	78.110	-38,5%	33,1%
MAR	40.966	99.641	24.751	102.861	-39,6%	3,2%
ABR	44.094	143.735	50.632	153.493	14,8%	6,8%
MAI	40.219	183.954	64.684	218.177	60,8%	18,6%
JUN	85.151	269.105	62.123	280.301	-27,0%	4,2%
JUL	51.620	320.724				
AGO	35.150	355.874				
SET	44.433	400.307				
OCT	61.598	461.905				
NOV	47.495	509.400				
DES	36.126	545.526				



Imports retornats als importadors per motiu d'exportació, segons la data en que l'operació va ser donada com a favorable per la Duana Andorrana.

**Acumulat anual de les exportacions amb retorn d'impost expressades en euros**  
**Any 2010**

	Valor mercaderia	IMI recaptat	Coef. de substracció	Coefficient retornat
17 Sucre i dolços				
18 Cacao i els seus preparats				
21 Preparats alimentaris diversos				
22 Begudes, líquids alcohòlics i vinagre				
28 Prod. químics inorgànics				
30 Productes farmacèutics				
32 Extractes adobadors o tintoris				
33 Perfumeria i cosmètics	556.082	38.916	11.119	27.797
34 Sabons, productes de neteja i ceres	2.208	88	44	44
38 Prod. divers de la indústria química				
39 Matèries plàstiques i articles de plàstic	59.212	2.341	1.171	1.171
40 Cautxú i articles fets amb cautxú	1.774	69	35	35
42 Objectes de cuir	227.835	8.908	4.454	4.454
43 Pelleteria i pells treballades	2.831	114	57	57
44 Fusta, carbó vegetal i articles de fusta	18.196	727	364	364
48 Manuf pasta cel.lulosa, paper i cartró	283.562	11.320	5.660	5.660
49 Articles de llibreria i arts gràfiques	15.385	616	308	308
56 Buates, feltres i no teixits	403	10	5	5
57 Catifes i altres revest.mat.tèxtils	110	4	2	2
61 Vestits i acce. del vestit, gènere de punt	427.783	17.045	8.523	8.523
62 Vestits i acce. del vestit, no gènere punt	1.126.731	44.812	22.406	22.406
63 Altres articles tèxtils	22.454	897	449	449
64 Calçats	328.801	12.902	6.451	6.451
65 Capells i parts de capells	357.453	13.950	6.975	6.975
66 Paraigües				
67 Flors artificials, objec. a base de cabells				
68 Productes de pedra, guix i ciment	9.929	398	199	199
69 Productes ceràmics	5.081	203	102	102
70 Vidre i articles de vidre	88.893	3.487	1.744	1.744
71 Perles, pedres, met. preciosos, monedes	103.209	11.737	3.353	8.384
72 Fosa, ferro i hacer				
73 Productes de fosa, de ferro i d'acer	32.051	1.272	636	636
76 Alumini i productes d'alumini	7.333	293	147	147
82 Quincalleria i cines	62.697	2.465	1.233	1.233
83 Productes diversos fets de metalls comuns	2.761	110	55	55
84 Calderes, màquines, aparells mecànics	249.324	9.948	4.974	4.974
85 Màquines i aparells elèctrics	1.614.223	64.541	32.271	32.271
88 Navegació aèria o espacial				
89 Navegació marítima o fluvial	5.400	378	108	270
90 Instru. d'òptica, foto, cine, mèdics	126.815	7.048	3.524	3.524
91 Rellotgeria	138.767	9.700	2.771	6.929
92 Instruments de música	23.092	924	462	462
93 Armes i municions	7.161	483	242	242
94 Mobles, mobiliari mèdico-quirúrgic	123.717	4.939	2.470	2.470
95 Joguines, jocs i esports	71.520	3.544	1.772	1.772
96 Productes diversos	2.933	116	58	58
Total	6.105.729	274.305	124.139	150.166

NOTA: els vehicles no es tracten ja que el seu valor s'estableix d'acord amb el que estableix la ITV que sovint no correspon al valor de la declaració

Exportacions definitives de vehicles i embarcacions en unitats i euros

Any 2010

DESCRIPCIÓ	Primer trimestre		Segon trimestre		Tercer trimestre		Quart trimestre		Total anyal	
	VALOR EUR	UNITATS	VALOR EUR	UNITATS	VALOR EUR	UNITATS	VALOR EUR	UNITATS	VALOR EUR	UNITATS
Ratrac			87.200	2						2
Tractors usats										
Tractors nous	1.500	1								1
Autobusos usats										
Motos de neu	4.300	3	20.700	10						13
Vehicles de golf			2.800	2						2
Turismes nous de menys de 1000 cm3										
Turismes usats de menys de 1000 cm3	9.951	3	1.900	2						5
Turismes usats de menys de 1500 cm3	6.196	5	24.749	7						12
Turismes nous de menys de 1500 cm3	19.160	2								2
Turismes usats de menys de 3000 cm3	90.608	17	281.619	39						56
Turismes nous de menys de 3000 cm3	5.545	1	17.150	2						3
Turismes usats de més de 3000 cm3	174.321	14	267.232	8						22
Turismes nous de més de 3000 cm3										
Turismes diesel usats de menys de 1500 cm3	12.211	3	10.557	4						7
Turismes diesel nous de menys de 1500 cm3										
Turismes diesel usats de menys de 2500 cm3	256.495	44	294.118	52						96
Turismes diesel nous de menys de 2500 cm3	38.161	3								3
Turismes diesel usats de més de 2500 cm3	116.461	14	156.102	17						31
Turismes diesel nous de més de 2500 cm3										
Caravanes noves de menys de 2500 cm3			999	1						1
Caravanes noves de més de 2500 cm3										
Motocultors	20.100	2								2
Camions per carregar menys de 5 tones nous			8.593	1						1
Camions per carregar menys de 5 tones usats	9.675	4	20.097	3						7
Camions per carregar de 5 a 20 tones usats	56.000	4	167.279	5						9
Camions per carregar de 5 a 20 tones nous										
Camions per carregar més de 20 tones nous										
Camions per carregar més de 20 tones usats										
Cotxes amb bombes injectores de formigó										
Camions formigonera			56.310	3						3
Camions-grua	158.500	2	265.526	2						4
Motocicletes de menys de 50 cm3			2.815	3						3
Scoters			895	1						1
Motocicletes de més de 50 cm3 i menys de 80 cm3										
Motocicletes de més de 80 cm3 i menys de 125 cm3	674	2	228	1						3
Motocicletes de més de 125 cm3 i menys de 250 cm3	745	1	1.034	1						2
Motocicletes de més de 250 cm3 i menys de 380 cm3			4.125	2						2
Motocicletes de més de 380 cm3 i menys de 500 cm3	2.700	2	4.797	2						4
Motocicletes de més de 500 cm3 i menys de 800 cm3	4.013	1	10.849	5						6
Motocicletes de més de 800 cm3	10.435	3	15.119	6						9
Bicicletes	29.996	34	26.196	28						62
Cisternes	1.172	2	1.172	1						3
Remolcs	114.139	1	59.903	3						4
Embarcacions de més de 7,5 m										
Embarcacions de menys de 7,5 m	5.400	1								1
TOTAL	1.148.458	169	1.810.064	213					2.958.522	382



Govern d'Andorra  
**Duana**

## **COMPARATIU DIPÒSIT DUANER**

**JUNY 2010**



**Detall de les mercaderies entrades en dipòsit (valors en euros)**

**Juny**

**Any 2010**

<b>Cap.</b>	<b>Descripció</b>	<b>Valor mercaderia</b>	<b>Impost suposat</b>
21	Preparats alimentaris diversos		
22	Begudes líquids alcohòlics, vinagres	127.006	9.519
24	Tabacs i sucedanis de tabacs	1.315.081	2.222.385
33	Perfumeria i cosmètics	142.066	11.933
34	Sabons, productes de neteja i ceres		
39	Matèr. plàstiques i obres de plàstic		
44	Fusta, carbó vegetal i obres de fusta		
48	Manuf pasta cel.lulosa, paper i cartró	25.236	1.212
49	Articles de llibreria i arts gràfiques	199	10
61	Vestits i acce. del vestit, gènere de punt		
62	Vestits i acce. del vestit, no gènere punt		
63	Altres art. teixits confec.		
71	Perles, pedres, met. preciosos, monedes		
73	Productes de ferro, fosa i acer		
74	Coure i productes de coure		
82	Quincalleria i eines		
84	Reactors nuclears, calderes, ginys mecànics	11.780	565
85	Màquines, aparells i material elèctric	35.202	1.690
87	Vehícles	1.699.015	92.829
90	Instru. d'òptica, foto, cine, mèdics	51.538	2.472
92	Instruments de música	14.305	687
93	Armes i municions	9.817	824
95	Joguines i articles per l'esport	55.475	2.664
96	Productes diversos		
	<b>Totals</b>	<b>3.486.719</b>	<b>2.346.790</b>

**ACUMULAT ANYAL DE MERCADERIA ENTRADA EN DIPÒSIT (Valor declarat expressat en euros)**

MES	REALITZAT 09	ACUMULAT 09	REALITZAT 10	ACUMULAT 10	% S. REAL 09	% S. AC 09
GEN	1.595.332	1.595.332	3.060.428	3.060.428	91,8%	91,8%
FEB	2.202.622	3.797.954	3.015.908	6.076.337	36,9%	60,0%
MAR	2.023.871	5.821.826	4.259.163	10.335.500	110,4%	77,5%
ABR	4.254.191	10.076.016	4.274.802	14.610.302	0,5%	45,0%
MAI	2.693.758	12.769.774	3.307.947	17.918.249	22,8%	40,3%
JUN	6.328.191	19.097.965	3.486.719	21.404.968	-44,9%	12,1%
JUL	3.683.527	22.781.492				
AGO	2.428.826	25.210.318				
SET	4.167.411	29.377.729				
OCT	5.744.675	35.122.404				
NOV	3.971.642	39.094.046				
DES	5.662.786	44.756.832				

**ACUMULAT ANYAL DE MERCADERIA EXPORTADA DE DIPÒSIT (Valor declarat expressat en euros)**

MES	REALITZAT 09	ACUMULAT 09	REALITZAT 10	ACUMULAT 10	% S. REAL 09	% S. AC 09
GEN	464.570	464.570	374.695	374.695	-19,3%	-19,3%
FEB	897.846	1.362.416	568.276	942.971	-36,7%	-30,8%
MAR	639.347	2.001.763	571.154	1.514.125	-10,7%	-24,4%
ABR	496.664	2.498.427	391.055	1.905.181	-21,3%	-23,7%
MAI	658.964	3.157.391	473.356	2.378.537	-28,2%	-24,7%
JUN	866.451	4.023.842	612.044	2.990.581	-29,4%	-25,7%
JUL	512.204	4.536.046				
AGO	221.680	4.757.726				
SET	490.701	5.248.426				
OCT	794.500	6.042.926				
NOV	568.112	6.611.038				
DES	705.248	7.316.287				

**ACUMULAT ANYAL DE MERCADERIA POSADA AL CONSUM PROCEDENT DE DIPÒSIT  
(Valor declarat expressat en euros)**

MES	REALITZAT 09	ACUMULAT 09	REALITZAT 10	ACUMULAT 10	% S. REAL 09	% S. AC 09
GEN	2.990.463	2.990.463	6.060.184	6.060.184	102,7%	102,7%
FEB	1.984.168	4.974.631	2.505.336	8.565.520	26,3%	72,2%
MAR	4.307.216	9.281.847	3.877.504	12.443.024	-10,0%	34,1%
ABR	1.654.150	10.935.997	3.069.411	15.512.435	85,6%	41,8%
MAI	1.918.187	12.854.184	3.239.449	18.751.884	68,9%	45,9%
JUN	2.602.830	15.457.015	5.529.399	24.281.283	112,4%	57,1%
JUL	3.260.540	18.717.555				
AGO	4.087.025	22.804.580				
SET	4.024.238	26.828.819				
OCT	4.381.437	31.210.256				
NOV	3.472.574	34.682.830				
DES	3.685.393	38.368.223				