



**PUBLICACIÓ DE :**

**SITUACIÓ DELS INGRESSOS PER TAXES, IMI, IAC I IMPOSTOS ESPECIALS  
SOBRE LES IMPORTACIONS**

—

**COMPARATIU LLIURES PRÀCTIQUES**

—

**SITUACIÓ DE LES EXPORTACIONS AMB RETORN D'IMPOST**

—

**COMPARATIU DIPÒSIT DUANER**

**SETEMBRE 2009**

**SERVEI D'ESTADÍSTIQUES DEL COS DE DUANA**





Govern d'Andorra  
Duana

# **SITUACIÓ DELS INGRESSOS PER TAXES, IMI, IAC I IMPOSTOS ESPECIALS SOBRE LES IMPORTACIONS**

**SETEMBRE 2009**



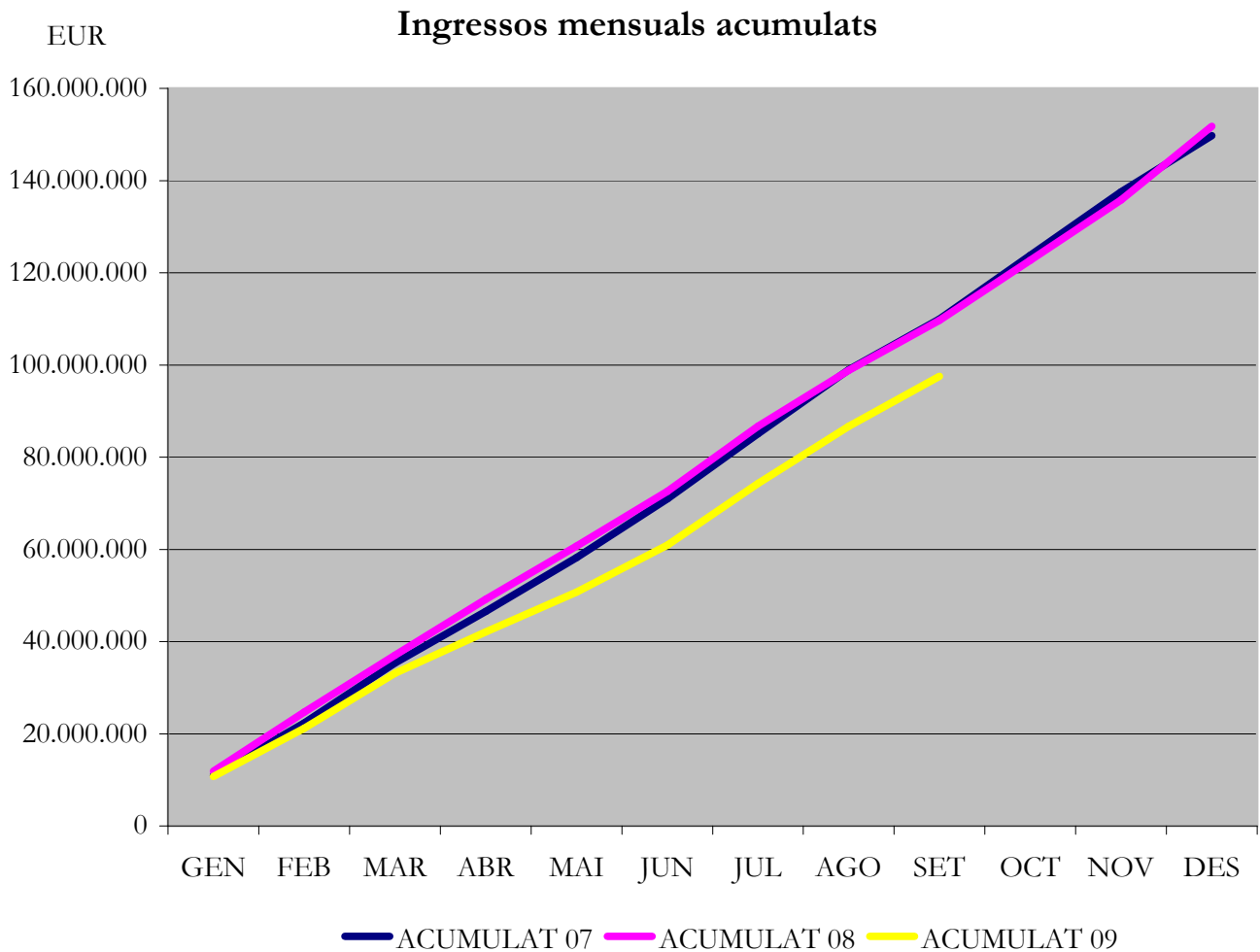
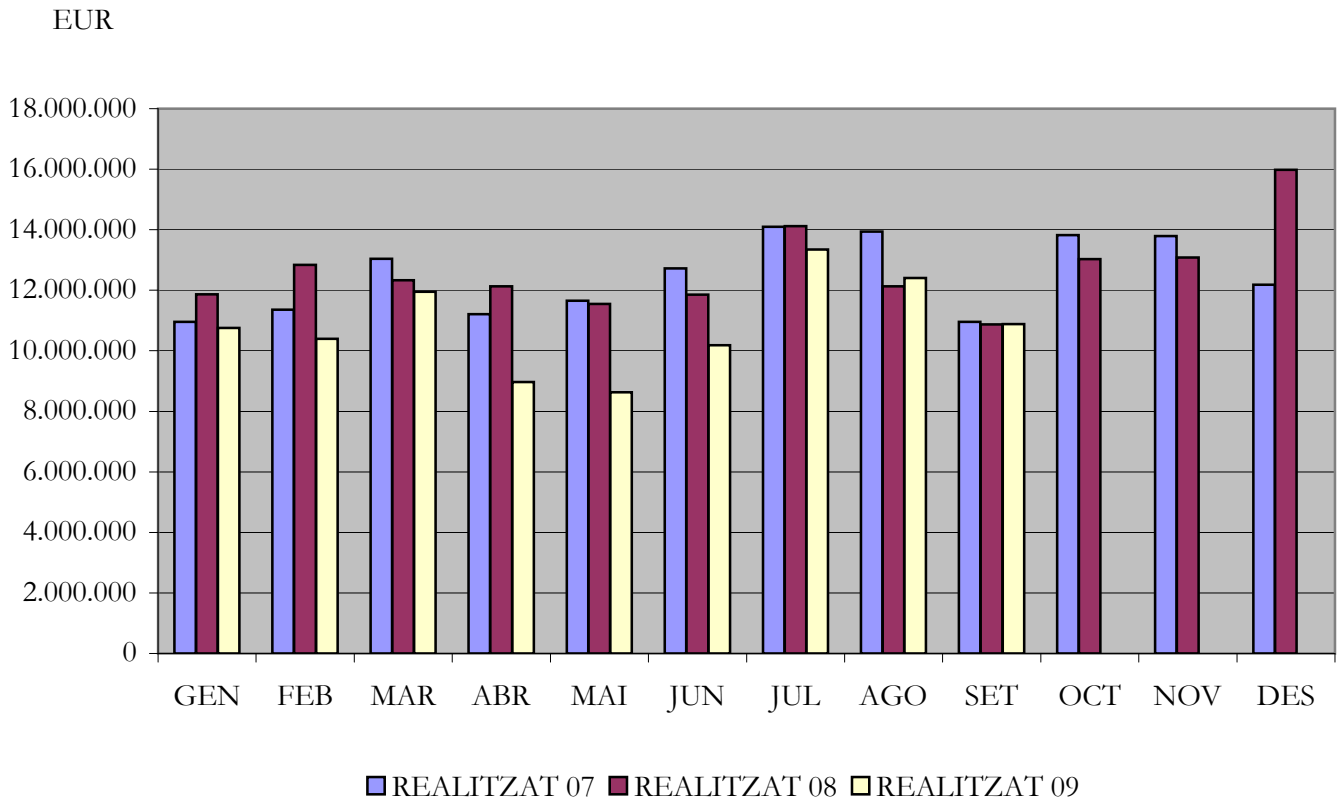
**PREVISIÓ INGRESSOS DUANA**  
**IMPORTS BRUTS en euros (SENSE CONSIDERAR ELS ABONAMENTS)**

MES	REALITZAT 07	ACUMULAT 07	REALITZAT 08	ACUMULAT 08	REALITZAT 09	ACUMULAT 09	% S. REAL 08	% S. AC 08	% S. REAL 07	% S. AC 07
GEN	10.941.838	10.941.838	11.893.036	11.893.036	12.420.823	12.420.823	4,4%	4,4%	13,5%	13,5%
FEB	11.504.299	22.446.137	12.860.867	24.753.903	10.422.755	22.843.579	-19,0%	-7,7%	-9,4%	1,8%
MAR	13.067.184	35.513.321	12.340.516	37.094.419	12.010.076	34.853.655	-2,7%	-6,0%	-8,1%	-1,9%
ABR	11.380.172	46.893.492	12.141.044	49.235.463	9.035.745	43.889.400	-25,6%	-10,9%	-20,6%	-6,4%
MAI	11.666.883	58.560.376	11.572.482	60.807.945	8.642.015	52.531.415	-25,3%	-13,6%	-25,9%	-10,3%
JUN	12.826.930	71.387.306	17.086.755	77.894.700	10.198.171	62.729.586	-40,3%	-19,5%	-20,5%	-12,1%
JUL	14.162.847	85.550.153	14.142.209	92.036.909	13.321.599	76.051.185	-5,8%	-17,4%	-5,9%	-11,1%
AGO	14.071.769	99.621.921	12.294.216	104.331.125	12.330.980	88.382.165	0,3%	-15,3%	-12,4%	-11,3%
SET	11.037.930	110.659.851	11.321.184	115.652.308	10.854.689	99.236.854	-4,1%	-14,2%	-1,7%	-10,3%
OCT	13.838.524	124.498.375	14.146.293	129.798.601			-100,0%	-100,0%	-100,0%	-100,0%
NOV	13.804.578	138.302.953	14.515.694	144.314.295			-100,0%	-100,0%	-100,0%	-100,0%
DES	12.198.388	150.501.342	18.070.139	162.384.433			-100,0%	-100,0%	-100,0%	-100,0%

**PREVISIÓ INGRESSOS DUANA**  
**IMPORTS NETS INGRESSATS en euros**

MES	REALITZAT 07	ACUMULAT 07	REALITZAT 08	ACUMULAT 08	REALITZAT 09	ACUMULAT 09	% S. REAL 08	% S. AC 08	% S. REAL 07	% S. AC 07
GEN	10.951.265	10.951.265	11.864.517	11.864.517	10.752.467	10.752.467	-9,4%	-9,4%	-1,8%	-1,8%
FEB	11.356.427	22.307.692	12.839.316	24.703.832	10.397.915	21.150.382	-19,0%	-14,4%	-8,4%	-5,2%
MAR	13.040.965	35.348.657	12.326.425	37.030.258	11.950.406	33.100.788	-3,1%	-10,6%	-8,4%	-6,4%
ABR	11.209.672	46.558.330	12.132.362	49.162.620	8.973.110	42.073.899	-26,0%	-14,4%	-20,0%	-9,6%
MAI	11.655.404	58.213.734	11.552.241	60.714.861	8.630.060	50.703.959	-25,3%	-16,5%	-26,0%	-12,9%
JUN	12.724.081	70.937.814	11.853.396	72.568.256	10.181.898	60.885.856	-14,1%	-16,1%	-20,0%	-14,2%
JUL	14.094.098	85.031.912	14.121.219	86.689.475	13.350.535	74.236.392	-5,5%	-14,4%	-5,3%	-12,7%
AGO	13.942.881	98.974.793	12.128.294	98.817.769	12.408.825	86.645.217	2,3%	-12,3%	-11,0%	-12,5%
SET	10.954.815	109.929.608	10.870.029	109.687.798	10.877.827	97.523.044	0,1%	-11,1%	-0,7%	-11,3%
OCT	13.819.830	123.749.437	13.033.543	122.721.340			-100,0%	-100,0%	-100,0%	-100,0%
NOV	13.794.532	137.543.969	13.081.772	135.803.112			-100,0%	-100,0%	-100,0%	-100,0%
DES	12.185.018	149.728.988	15.982.571	151.785.683			-100,0%	-100,0%	-100,0%	-100,0%

## Ingressos mensuals



**INGRESSOS PER TAXES D'IMPORTACIONS DE BEGUDES (CODI 22) en euros**

MES	REALITZAT 07	ACUMULAT 07	REALITZAT 08	ACUMULAT 08	REALITZAT 09	ACUMULAT 09	% S. REAL 08	% S. AC 08	% S. REAL 07	% S. AC 07
GEN	490.471	490.471	429.109	429.109	388.632	388.632	-9,4%	-9,4%	-20,8%	-20,8%
FEB	391.770	882.241	480.830	909.938	492.368	881.000	2,4%	-3,2%	25,7%	-0,1%
MAR	654.916	1.537.157	588.020	1.497.958	452.476	1.333.476	-23,1%	-11,0%	-30,9%	-13,3%
ABR	443.601	1.980.758	580.894	2.078.852	379.959	1.713.435	-34,6%	-17,6%	-14,3%	-13,5%
MAI	594.579	2.575.337	450.405	2.529.257	340.546	2.053.981	-24,4%	-18,8%	-42,7%	-20,2%
JUN	473.345	3.048.683	554.528	3.083.785	461.601	2.515.581	-16,8%	-18,4%	-2,5%	-17,5%
JUL	729.831	3.778.513	674.488	3.758.273	664.031	3.179.612	-1,6%	-15,4%	-9,0%	-15,9%
AGO	673.662	4.452.175	579.321	4.337.593	615.524	3.795.136	6,2%	-12,5%	-8,6%	-14,8%
SET	510.703	4.962.878	522.850	4.860.443	530.276	4.325.412	1,4%	-11,0%	3,8%	-12,8%
OCT	477.348	5.440.226	466.862	5.327.305			-100,0%	-100,0%	-100,0%	-100,0%
NOV	596.426	6.036.652	468.809	5.796.114			-100,0%	-100,0%	-100,0%	-100,0%
DES	630.364	6.667.016	588.233	6.384.347			-100,0%	-100,0%	-100,0%	-100,0%

**INGRESSOS PER TAXES D'IMPORTACIONS DE TABAC (CODI 24) en euros**

MES	REALITZAT 07	ACUMULAT 07	REALITZAT 08	ACUMULAT 08	REALITZAT 09	ACUMULAT 09	% S. REAL 08	% S. AC 08	% S. REAL 07	% S. AC 07
GEN	1.048.224	1.048.224	1.793.984	1.793.984	2.479.859	2.479.859	38,2%	38,2%	136,6%	136,6%
FEB	1.803.982	2.852.206	2.171.548	3.965.532	1.913.791	4.393.650	-11,9%	10,8%	6,1%	54,0%
MAR	1.217.483	4.069.689	2.451.224	6.416.756	2.993.446	7.387.096	22,1%	15,1%	145,9%	81,5%
ABR	2.012.384	6.082.073	2.540.354	8.957.110	669.515	8.056.611	-73,6%	-10,1%	-66,7%	32,5%
MAI	1.918.602	8.000.675	2.746.247	11.703.358	1.449.235	9.505.846	-47,2%	-18,8%	-24,5%	18,8%
JUN	2.763.554	10.764.229	2.629.741	14.333.099	1.694.295	11.200.141	-35,6%	-21,9%	-38,7%	4,0%
JUL	2.690.546	13.454.775	2.547.850	16.880.949	2.728.680	13.928.821	7,1%	-17,5%	1,4%	3,5%
AGO	2.664.051	16.118.825	2.437.986	19.318.935	3.221.967	17.150.787	32,2%	-11,2%	20,9%	6,4%
SET	1.072.882	17.191.707	1.247.333	20.566.268	1.813.950	18.964.737	45,4%	-7,8%	69,1%	10,3%
OCT	2.062.939	19.254.646	2.701.883	23.268.151			-100,0%	-100,0%	-100,0%	-100,0%
NOV	3.020.397	22.275.043	4.039.766	27.307.918			-100,0%	-100,0%	-100,0%	-100,0%
DES	2.141.092	24.416.134	5.691.790	32.999.708			-100,0%	-100,0%	-100,0%	-100,0%

**INGRESSOS PER TAXES D'IMPORTACIONS DE COMBUSTIBLES MINERALS (CODI 27) en euros**

MES	REALITZAT 07	ACUMULAT 07	REALITZAT 08	ACUMULAT 08	REALITZAT 09	ACUMULAT 09	% S. REAL 08	% S. AC 08	% S. REAL 07	% S. AC 07
GEN	4.941.091	4.941.091	4.967.521	4.967.521	4.561.469	4.561.469	-8,2%	-8,2%	-7,7%	-7,7%
FEB	4.382.913	9.324.003	5.088.449	10.055.970	4.075.665	8.637.133	-19,9%	-14,1%	-7,0%	-7,4%
MAR	5.100.817	14.424.820	4.582.087	14.638.057	4.448.116	13.085.249	-2,9%	-10,6%	-12,8%	-9,3%
ABR	4.404.124	18.828.944	4.620.504	19.258.561	4.189.359	17.274.609	-9,3%	-10,3%	-4,9%	-8,3%
MAI	4.262.370	23.091.314	4.389.665	23.648.226	3.663.627	20.938.236	-16,5%	-11,5%	-14,0%	-9,3%
JUN	3.975.672	27.066.986	4.067.935	27.716.161	3.679.876	24.618.112	-9,5%	-11,2%	-7,4%	-9,0%
JUL	4.392.970	31.459.956	4.712.531	32.428.692	4.572.884	29.190.997	-3,0%	-10,0%	4,1%	-7,2%
AGO	5.991.450	37.451.406	5.339.946	37.768.638	5.043.972	34.234.969	-5,5%	-9,4%	-15,8%	-8,6%
SET	4.301.815	41.753.220	4.414.753	42.183.390	4.244.162	38.479.131	-3,9%	-8,8%	-1,3%	-7,8%
OCT	4.918.084	46.671.304	4.561.512	46.744.902			-100,0%	-100,0%	-100,0%	-100,0%
NOV	4.545.943	51.217.247	3.889.054	50.633.956			-100,0%	-100,0%	-100,0%	-100,0%
DES	4.777.874	55.995.121	5.114.772	55.748.728			-100,0%	-100,0%	-100,0%	-100,0%

**INGRESSOS PER TAXES D'IMPORTACIONS D'ALTRES MERCADERIES en euros**

MES	REALITZAT 07	ACUMULAT 07	REALITZAT 08	ACUMULAT 08	REALITZAT 09	ACUMULAT 09	% S. REAL 08	% S. AC 08	% S. REAL 07	% S. AC 07
GEN	4.471.479	4.471.479	4.673.903	4.673.903	3.322.507	3.322.507	-28,9%	-28,9%	-25,7%	-25,7%
FEB	4.777.762	9.249.242	5.098.489	9.772.392	3.916.092	7.238.599	-23,2%	-25,9%	-18,0%	-21,7%
MAR	6.067.749	15.316.991	4.705.096	14.477.487	4.056.368	11.294.967	-13,8%	-22,0%	-33,1%	-26,3%
ABR	4.349.563	19.666.554	4.390.609	18.868.097	3.734.277	15.029.244	-14,9%	-20,3%	-14,1%	-23,6%
MAI	4.879.853	24.546.407	3.965.923	22.834.020	3.176.652	18.205.896	-19,9%	-20,3%	-34,9%	-25,8%
JUN	5.511.510	30.057.917	4.601.192	27.435.212	4.346.125	22.552.021	-5,5%	-17,8%	-21,1%	-25,0%
JUL	6.280.752	36.338.669	6.186.349	33.621.562	5.384.941	27.936.962	-13,0%	-16,9%	-14,3%	-23,1%
AGO	4.613.719	40.952.387	3.771.041	37.392.603	3.527.363	31.464.325	-6,5%	-15,9%	-23,5%	-23,2%
SET	5.069.415	46.021.803	4.685.094	42.077.696	4.289.439	35.753.765	-8,4%	-15,0%	-15,4%	-22,3%
OCT	6.361.459	52.383.262	5.303.285	47.380.982			-100,0%	-100,0%	-100,0%	-100,0%
NOV	5.631.766	58.015.028	4.684.143	52.065.124			-100,0%	-100,0%	-100,0%	-100,0%
DES	4.635.689	62.650.717	4.587.776	56.652.900			-100,0%	-100,0%	-100,0%	-100,0%

## DISTRIBUCIÓ DEL VALOR RECAPTAT EN EUROS

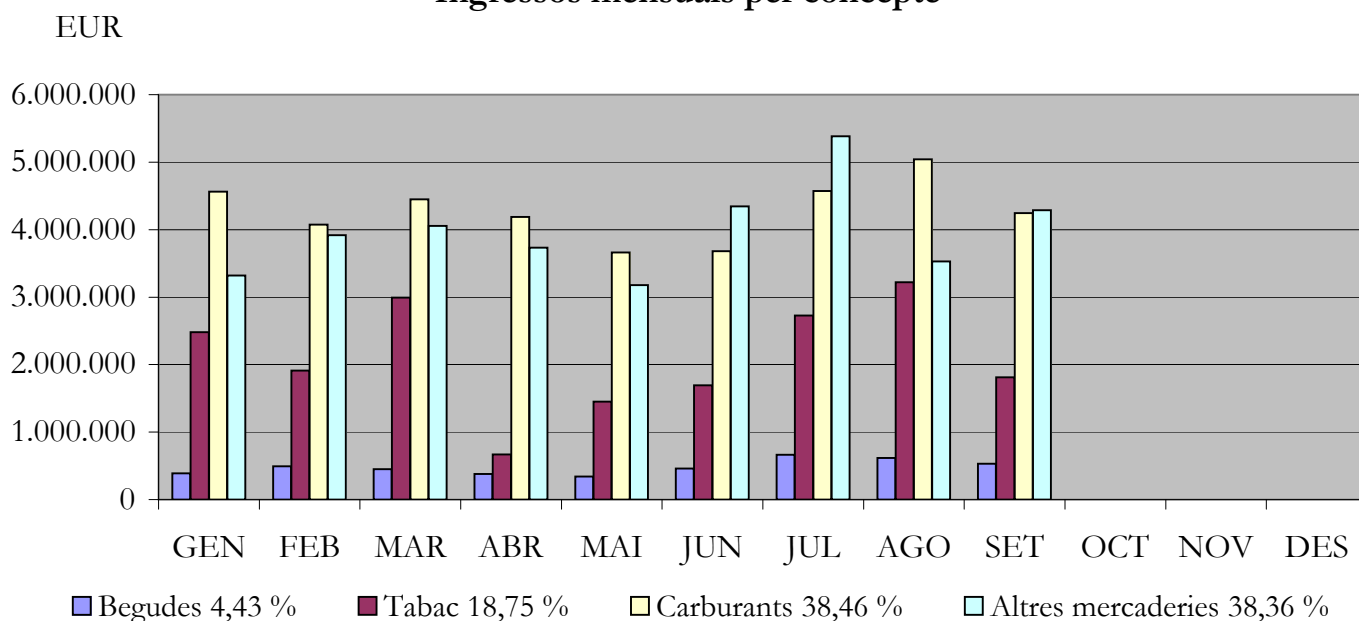
MES	TAXA 08	TAXA 09	TEC 08	TEC 09	IMI 08	IMI 09	IAC 08	IAC 09	IES 09
GEN	2.241.532	2.793.157	57.797	51.957	8.464.419	7.017.820	1.100.769	889.533	-----
FEB	2.635.579	2.321.090	82.689	70.249	8.935.906	4.748.151	1.185.142	783.055	2.475.370
MAR	2.988.501	3.165.495	50.763	61.889	8.202.156	3.752.378	1.085.006	750.849	4.219.795
ABR	3.024.855	715.872	58.064	95.844	8.011.153	3.241.438	1.038.290	626.463	4.293.493
MAI	3.132.051	895.753	68.171	79.105	7.407.260	2.782.711	944.760	537.804	4.334.688
JUN	3.102.239	1.109.160	62.917	89.999	7.659.351	3.718.626	1.028.889	727.920	4.536.193
JUL	3.174.444	1.495.916	124.497	137.803	9.504.173	4.609.308	1.318.104	897.707	6.209.801
AGO	2.973.531	1.749.587	74.103	64.363	8.118.163	3.212.096	962.497	631.602	6.751.178
SET	1.821.518	1.261.268	78.201	67.177	7.932.209	3.785.723	1.038.100	747.959	5.015.700
OCT	3.108.428		53.530		8.680.683		1.190.815		
NOV	4.345.833		67.128		7.614.331		1.054.480		
DES	5.939.851		47.222		8.837.593		1.157.904		
TOTAL	38.488.363	15.507.297	825.082	718.385	99.367.396	36.868.253	13.104.755	6.592.892	37.836.218

## IMPORTACIONS DE MERCADERIES

denominat en EUR

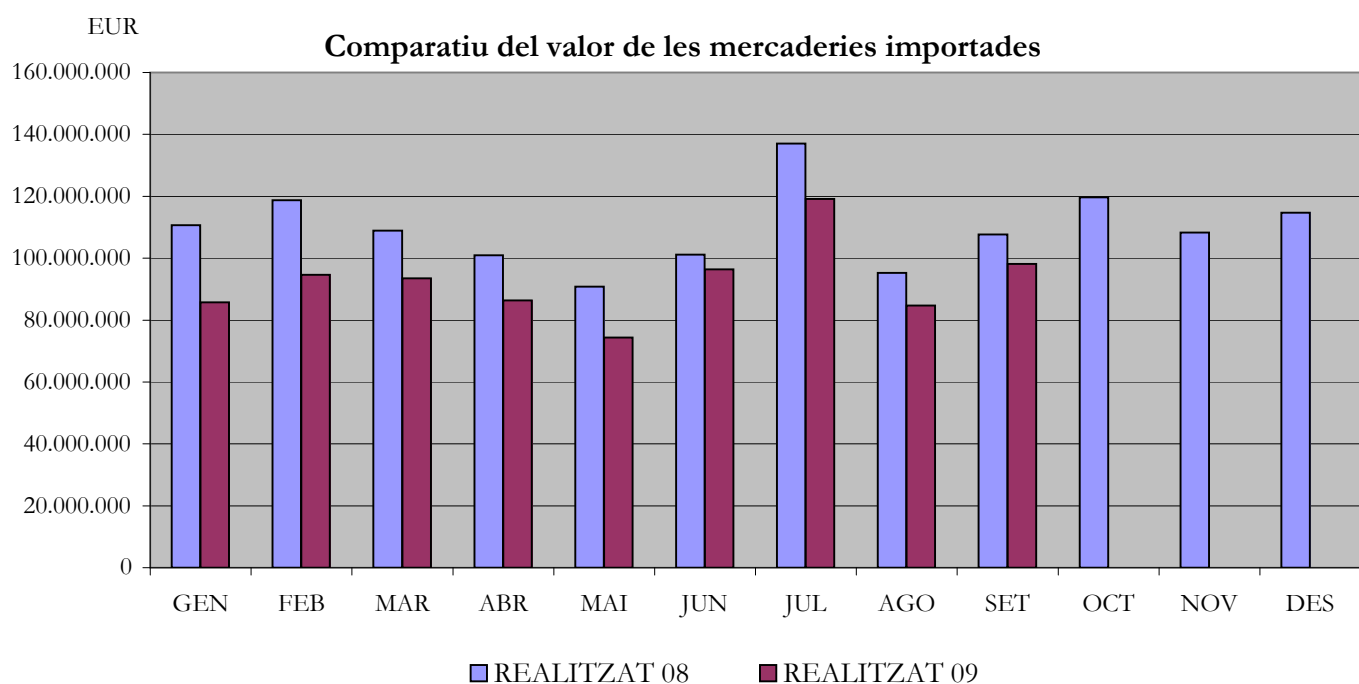
MES	REALITZAT 08	ACUMULAT 08	REALITZAT 09	ACUMULAT 09	% S. REAL 08	% S. AC 08
GEN	110.674.369	110.674.369	85.764.880	85.764.880	-22,5%	-22,5%
FEB	118.773.970	229.448.339	94.634.924	180.399.803	-20,3%	-21,4%
MAR	108.876.530	338.324.869	93.474.840	273.874.643	-14,1%	-19,0%
ABR	100.936.381	439.261.251	86.368.401	360.243.044	-14,4%	-18,0%
MAI	90.829.707	530.090.958	74.373.528	434.616.572	-18,1%	-18,0%
JUN	101.138.372	631.229.330	96.423.515	531.040.087	-4,7%	-15,9%
JUL	137.078.852	768.308.182	119.140.194	650.180.282	-13,1%	-15,4%
AGO	95.224.208	863.532.390	84.748.517	734.928.799	-11,0%	-14,9%
SET	107.655.666	971.188.055	98.112.202	833.041.001	-8,9%	-14,2%
OCT	119.655.959	1.090.844.014			-100,0%	-100,0%
NOV	108.299.542	1.199.143.557			-100,0%	-100,0%
DES	114.678.941	1.313.822.498			-100,0%	-100,0%

### Ingressos mensuals per concepte



NOTA : els percentatges expressats són acumulats anyals fins el mes en curs.

### Comparatiu del valor de les mercaderies importades



**IMPORTACIONS DE MERCADERIES (CAPÍTOL 22)**

en euros

MES	REALITZAT 08	ACUMULAT 08	REALITZAT 09	ACUMULAT 09	% S. REAL 08	% S. AC 08
GEN	4.098.226	4.098.226	3.656.864	3.656.864	-10,8%	-10,8%
FEB	5.076.998	9.175.223	4.587.434	8.244.298	-9,6%	-10,1%
MAR	4.944.503	14.119.727	3.695.851	11.940.149	-25,3%	-15,4%
ABR	4.651.602	18.771.329	3.888.490	15.828.639	-16,4%	-15,7%
MAI	4.108.821	22.880.150	3.587.540	19.416.178	-12,7%	-15,1%
JUN	4.591.261	27.471.412	4.412.964	23.829.143	-3,9%	-13,3%
JUL	5.502.496	32.973.907	5.534.212	29.363.354	0,6%	-10,9%
AGO	4.596.534	37.570.441	4.796.657	34.160.011	4,4%	-9,1%
SET	3.937.715	41.508.156	4.669.516	38.829.527	18,6%	-6,5%
OCT	4.543.983	46.052.139			-100,0%	-100,0%
NOV	5.364.752	51.416.891			-100,0%	-100,0%
DES	5.869.862	57.286.753			-100,0%	-100,0%

**IMPORTACIONS DE MERCADERIES (CAPÍTOL 24)**

en euros

MES	REALITZAT 08	ACUMULAT 08	REALITZAT 09	ACUMULAT 09	% S. REAL 08	% S. AC 08
GEN	2.640.015	2.640.015	2.245.308	2.245.308	-15,0%	-15,0%
FEB	2.145.337	4.785.352	2.159.110	4.404.418	0,6%	-8,0%
MAR	3.311.275	8.096.628	878.451	5.282.868	-73,5%	-34,8%
ABR	2.700.167	10.796.795	2.714.312	7.997.180	0,5%	-25,9%
MAI	2.500.437	13.297.232	1.215.734	9.212.914	-51,4%	-30,7%
JUN	2.574.424	15.871.656	5.099.814	14.312.729	98,1%	-9,8%
JUL	3.588.841	19.460.497	1.591.811	15.904.540	-55,6%	-18,3%
AGO	1.206.720	20.667.216	1.273.044	17.177.584	5,5%	-16,9%
SET	2.553.580	23.220.796	1.846.894	19.024.478	-27,7%	-18,1%
OCT	2.728.696	25.949.492			-100,0%	-100,0%
NOV	2.718.512	28.668.005			-100,0%	-100,0%
DES	4.985.704	33.653.709			-100,0%	-100,0%

**IMPORTACIONS DE MERCADERIES (CAPÍTOL 27)**

en euros

MES	REALITZAT 08	ACUMULAT 08	REALITZAT 09	ACUMULAT 09	% S. REAL 08	% S. AC 08
GEN	8.935.899	8.935.899	12.790.690	12.790.690	43,1%	43,1%
FEB	8.394.810	17.330.709	10.492.423	23.283.113	25,0%	34,3%
MAR	8.907.348	26.238.057	8.625.906	31.909.019	-3,2%	21,6%
ABR	7.270.633	33.508.690	7.629.374	39.538.393	4,9%	18,0%
MAI	6.203.010	39.711.701	5.786.805	45.325.199	-6,7%	14,1%
JUN	5.435.375	45.147.076	5.074.074	50.399.272	-6,6%	11,6%
JUL	5.848.400	50.995.476	6.389.924	56.789.197	9,3%	11,4%
AGO	7.994.378	58.989.855	7.349.030	64.138.227	-8,1%	8,7%
SET	6.938.511	65.928.366	7.110.984	71.249.211	2,5%	8,1%
OCT	8.269.263	74.197.629			-100,0%	-100,0%
NOV	8.883.213	83.080.842			-100,0%	-100,0%
DES	9.913.005	92.993.847			-100,0%	-100,0%

**IMPORTACIONS DE MERCADERIES (ALTRES MERCADERIES)**

en euros

MES	REALITZAT 08	ACUMULAT 08	REALITZAT 09	ACUMULAT 09	% S. REAL 08	% S. AC 08
GEN	95.000.228	95.000.228	67.072.018	67.072.018	-29,4%	-29,4%
FEB	103.156.826	198.157.054	77.395.957	144.467.975	-25,0%	-27,1%
MAR	91.713.403	289.870.457	80.274.632	224.742.607	-12,5%	-22,5%
ABR	86.313.979	376.184.436	72.136.225	296.878.832	-16,4%	-21,1%
MAI	78.017.438	454.201.875	63.783.449	360.662.281	-18,2%	-20,6%
JUN	88.537.312	542.739.186	81.836.663	442.498.944	-7,6%	-18,5%
JUL	122.139.115	664.878.301	105.624.247	548.123.191	-13,5%	-17,6%
AGO	81.426.577	746.304.878	71.329.787	619.452.977	-12,4%	-17,0%
SET	94.225.859	840.530.737	84.484.808	703.937.786	-10,3%	-16,3%
OCT	104.114.017	944.644.755			-100,0%	-100,0%
NOV	91.333.064	1.035.977.819			-100,0%	-100,0%
DES	93.910.370	1.129.888.189			-100,0%	-100,0%

**ESTUDI DE LES IMPORTACIONS DE MERCADERIES (capítols 1 a 24)**

Setembre

CAPÍTOL	DESCRIPCIÓ	EUR 2008	Ingressos EUR 2009	Ingressos Variació %	Valor factura EUR 2008	Valor factura EUR 2009	Variació %
5	Altres prod. origen animal	148	216	45,87%	7.383	10.769	45,87%
24	Tabacs i succedanis de tabac fabricats	1.247.333	1.813.950	45,43%	2.553.580	1.846.894	-27,67%
15	Greixos i olis (animals i vegetals)	13.800	17.121	24,06%	467.377	566.909	21,30%
21	Preparats alimentaris diversos	40.621	46.293	13,96%	1.345.050	1.532.628	13,95%
11	Productes a base de farina	206	227	9,91%	79.463	76.279	-4,01%
18	Cacau i els seus preparats	22.247	24.114	8,39%	736.647	786.917	6,82%
8	Fruits	6.373	6.603	3,62%	317.066	328.535	3,62%
22	Begudes,líquids alcohòlics i vinagre	522.850	530.276	1,42%	3.937.715	4.669.516	18,58%
23	Residus i deixalles;aliments prep. ani.	5.857	5.897	0,69%	193.938	195.279	0,69%
16	Preparats de carn i peix	32.144	31.937	-0,65%	1.064.348	1.059.083	-0,49%
2	Carns i despulles comest.	41.509	40.920	-1,42%	2.025.295	2.035.742	0,52%
19	Prep.a base de cereals:prod pastis.	45.158	42.953	-4,88%	1.495.284	1.423.351	-4,81%
3	Peixos, crustacis i molluscs	17.655	16.569	-6,15%	878.348	824.287	-6,15%
6	Plantes vives i prod. per la flori.	1.791	1.603	-10,47%	89.099	79.792	-10,45%
7	Llegums,plantes,arrels i tubérculs	16.736	14.630	-12,59%	832.666	727.848	-12,59%
17	Sucre i dolços	22.124	19.320	-12,67%	733.877	638.602	-12,98%
4	Llet,prod.làctics: mel natural,ous	72.634	61.512	-15,31%	2.405.473	2.036.820	-15,33%
1	Animals vius	1.377	1.082	-21,40%	51.328	37.583	-26,78%
10	Cereals	1.159	858	-25,97%	57.650	42.678	-25,97%
9	Cafè, té, mate i espècies	12.232	9.030	-26,18%	405.029	327.445	-19,16%
20	Prep. alimentaris amb vegetals	25.629	18.256	-28,77%	848.266	604.532	-28,73%
12	Llavors,oleaginoses,plant ind i med	1.469	1.025	-30,25%	73.097	50.984	-30,25%
14	Materies per trenar, altres d'origen veg.	26	1	-97,91%	1.311	27	-97,91%
13	Gomes, resines, sucs i extractes	16	0	-100,00%	809	0	-100,00%

**ESTUDI DE LES IMPORTACIONS DE MERCADERIES (capítols 1 a 24)**

Acumulat anyal fins el 30 de setembre

CAPÍTOL	DESCRIPCIÓ	EUR 2008	Ingressos EUR 2009	Ingressos Variació %	Valor factura EUR 2008	Valor factura EUR 2009	Variació %
9	Cafè, té, mate i espècies	68.962	91.332	32,44%	2.392.202	3.163.720	32,25%
11	Productes a base de farina	1.967	2.457	24,97%	755.212	699.864	-7,33%
10	Cereals	7.650	8.034	5,02%	382.991	399.581	4,33%
23	Residus i deixalles;aliments prep. ani.	46.916	47.563	1,38%	1.553.339	1.576.005	1,46%
21	Preparats alimentaris diversos	442.188	445.667	0,79%	14.672.893	14.731.117	0,40%
17	Sucre i dolços	227.651	227.148	-0,22%	7.532.508	7.513.421	-0,25%
7	Llegums,plantes,arrels i tubérculs	158.934	156.725	-1,39%	7.906.611	7.800.168	-1,35%
19	Prep.a base de cereals:prod pastis.	388.054	381.931	-1,58%	12.848.886	12.710.968	-1,07%
16	Preparats de carn i peix	292.214	285.082	-2,44%	9.680.533	9.443.336	-2,45%
2	Carns i despulles comest.	378.955	354.679	-6,41%	18.676.084	17.645.439	-5,52%
18	Cacau i els seus preparats	170.669	159.037	-6,82%	5.663.336	5.292.366	-6,55%
15	Greixos i olis (animals i vegetals)	129.115	119.582	-7,38%	4.285.771	3.958.669	-7,63%
24	Tabacs i succedanis de tabac fabricats	20.566.268	18.964.737	-7,79%	23.220.796	19.024.478	-18,07%
3	Peixos, crustacis i molluscs	161.918	149.079	-7,93%	8.056.341	7.415.979	-7,95%
4	Llet,prod.làctics: mel natural,ous	662.377	600.649	-9,32%	21.955.221	19.893.763	-9,39%
8	Fruits	67.517	60.118	-10,96%	3.356.741	2.989.019	-10,95%
22	Begudes,líquids alcohòlics i vinagre	4.860.443	4.325.412	-11,01%	41.508.156	38.829.527	-6,45%
5	Altres prod. origen animal	1.422	1.259	-11,51%	70.761	62.611	-11,52%
20	Prep. alimentaris amb vegetals	225.387	192.896	-14,42%	7.442.275	6.382.625	-14,24%
6	Plantes vives i prod. per la flori.	29.761	24.906	-16,31%	1.488.694	1.240.432	-16,68%
1	Animals vius	3.186	2.488	-21,90%	141.295	97.692	-30,86%
12	Llavors,oleaginoses,plant ind i med	9.989	7.356	-26,37%	496.979	365.732	-26,41%
13	Gomes, resines, sucs i extractes	2.131	1.013	-52,46%	106.027	71.808	-32,27%
14	Materies per trenar, altres d'origen veg.	170	1	-99,35%	8.479	55	-99,35%

**ESTUDI DE LES IMPORTACIONS DE MERCADERIES (capítols 25 a 97)**
**Setembre**

CAPÍTOL	DESCRIPCIÓ	Ingressos EUR 2008	Ingressos EUR 2009	Variació %	Valor factura EUR 2008	Valor factura EUR 2009	Variació %
26	Minerals, escories i cendres	0	9		0	182	
50	Seda	0	24		0	493	
75	Níquel i productes de níquel	0	0		0	0	
80	Estany i productes d'estany	0	0		0	0	
81	Altres metalls comuns	0	23		0	478	
53	Altres fibres tèxtils vegetals	5	305	6029,58%	103	6.347	6041,47%
86	Vehicles i material ferroviari...	6	73	1069,07%	130	1.046	705,05%
45	Suros i articles de suro	17	98	490,97%	346	2.045	491,03%
60	Gèneres de punt	32	94	191,42%	670	1.954	191,39%
55	Fibres sintètiques o artificials	2.486	6.531	162,69%	51.797	136.068	162,70%
29	Prod. químics orgànics	1.095	2.855	160,67%	22.817	59.478	160,67%
58	Teixits especials	368	884	140,31%	7.666	18.493	141,25%
36	Pòlvora, explosius, pirotècnia	1.150	2.661	131,36%	23.961	55.434	131,35%
65	Capells i parts de capells	13.477	28.654	112,61%	280.385	586.105	109,04%
46	Articles d'espert. i cristalleria	218	418	92,30%	4.532	18.160	300,72%
56	Buates, feltres i no teixits	4.107	7.352	79,04%	85.453	153.174	79,25%
96	Productes diversos	10.232	16.394	60,22%	204.664	315.938	54,37%
57	Catifes i altres revest.mat.tèxtils	396	597	50,79%	7.228	10.604	46,70%
51	Llana, pèls i crins	301	421	39,59%	6.278	8.762	39,57%
79	Zinc i productes de zinc	1.290	1.736	34,58%	26.867	36.158	34,58%
49	Articles de llibreria i arts gràfiques	6.499	8.358	28,60%	834.027	548.527	-34,23%
30	Productes farmacèutics	113.062	135.320	19,69%	2.356.359	2.814.541	19,44%
90	Instru. d'òptica, foto, cine, mèdics	113.590	134.977	18,83%	1.753.907	2.059.514	17,42%
63	Altres art. teixits confec.	18.735	21.600	15,29%	366.975	387.532	5,60%
64	Calçats	138.570	151.110	9,05%	2.804.194	3.083.890	9,97%
35	Matèries albuminoides i coles	1.830	1.976	7,99%	38.204	41.174	7,77%
48	Manuf pasta cel.lulosa, paper i cartró	70.363	75.881	7,84%	1.463.529	1.578.401	7,85%
31	Adobs	1.216	1.275	4,89%	25.333	26.570	4,88%
38	Prod.divers de la indústria química	22.788	23.024	1,04%	474.536	480.968	1,36%
73	Productes de ferro, fosa i acer	98.507	98.366	-0,14%	2.034.426	2.000.433	-1,67%
32	Pintures i productes colorants	21.523	21.488	-0,17%	448.400	446.608	-0,40%
95	Joguines,jocs i esports	183.089	181.647	-0,79%	3.400.651	3.602.451	5,93%
33	Perfumeria i cosmètics	564.269	559.314	-0,88%	6.852.491	6.752.116	-1,46%
34	Sabons,productes de neteja i ceres	46.993	46.514	-1,02%	978.433	971.328	-0,73%
40	Cautxú i articles de cautxú	57.125	56.281	-1,48%	1.148.905	1.132.462	-1,43%
87	Vehicles automòbils, tractors, bicicletes	459.856	447.423	-2,70%	6.352.440	7.026.634	10,61%
27	Combustibles,matèries bituminoses	4.414.753	4.244.162	-3,86%	9.811.805	7.110.984	-27,53%
39	Matèr. plàstiques i obres de plàstic	65.507	60.921	-7,00%	1.412.035	1.172.606	-16,96%
85	Màquines i aparells elèctrics	535.311	495.708	-7,40%	10.929.092	9.801.232	-10,32%
61	Vestits i acce. del vestit, gènere de punt	192.748	177.873	-7,72%	3.983.453	3.677.843	-7,67%
62	Vestits i acce. del vestit, no gènere punt	437.630	393.958	-9,98%	8.932.861	8.155.198	-8,71%
25	Sal,terres i pedres:guix,calç i cim.	42.192	37.429	-11,29%	879.004	725.579	-17,45%
91	Rellotgeria	143.716	123.222	-14,26%	1.676.630	1.456.322	-13,14%
69	Productes ceràmics	28.222	24.189	-14,29%	587.561	478.571	-18,55%
43	Pelleteria i confec. pell fictícia	5.992	5.056	-15,62%	127.131	105.341	-17,14%
83	Productes diversos fets de metalls comuns	14.447	11.216	-22,36%	300.974	232.990	-22,59%
28	Prod. químics inorgànics	3.032	2.262	-25,39%	63.175	47.000	-25,60%
84	Calderes,màquines, aparells mecànics	308.561	229.860	-25,51%	6.390.790	4.647.423	-27,28%
42	Objectes de cuir	75.761	55.862	-26,26%	1.476.850	1.152.999	-21,93%
59	Articles tècnics tèxtils	246	174	-29,38%	5.127	3.622	-29,36%
37	Prod.fotogràfics i cinematogràfics	6.071	4.172	-31,29%	126.490	86.915	-31,29%
72	Ferro, fosa i acer	26.235	17.736	-32,39%	533.072	365.321	-31,47%
70	Vidre i articles de vidre	23.911	15.028	-37,15%	471.434	306.164	-35,06%
74	Coure i productes de coure	3.877	2.405	-37,97%	80.770	50.100	-37,97%
82	Quincalleria i eines	29.255	18.044	-38,32%	414.063	328.751	-20,60%
94	Mobles,mobiliari mèdico-quirúrgic	112.725	67.578	-40,05%	2.428.042	1.439.635	-40,71%
76	Alumini i productes d'alumini	40.795	24.366	-40,27%	800.773	507.324	-36,65%
68	Productes de pedra,guix i ciment	50.046	29.329	-41,40%	1.035.720	614.675	-40,65%
52	Cotó	874	511	-41,52%	18.199	10.391	-42,90%
44	Fusta,carbó vegetal i obres de fusta	53.245	30.821	-42,11%	1.108.429	652.274	-41,15%
66	Paraigües	5.137	2.698	-47,49%	88.934	45.008	-49,39%
71	Perles,pedres,met.preciosos,monedes	111.244	57.309	-48,48%	845.235	510.771	-39,57%
67	Flors artificials,objec. a base de cabells	789	367	-53,43%	16.431	7.651	-53,44%
54	Filaments sintètics o artificials	4.173	1.324	-68,28%	54.692	27.228	-50,22%
93	Armes i municions	11.263	3.538	-68,59%	107.118	39.963	-62,69%
92	Instruments de música	10.675	2.634	-75,32%	179.900	72.809	-59,53%
41	Pells (en brut) i cuirs	49	0	-100,00%	1.011	0	-100,00%
47	Matèries per fabricació de paper	1	0	-100,00%	28	0	-100,00%
78	Plom i productes de plom	40	0	-100,00%	834	0	-100,00%
88	Navegació aèria o espacial	29	0	-100,00%	0	0	
89	Navegació marítima o fluvial	6.576	0	-100,00%	78.282	0	-100,00%
97	Objec. d'art,col·lecció o antiguitat	607	0	-100,00%	33.913	12.943	-61,83%

**ESTUDI DE LES IMPORTACIONS DE MERCADERIES (capítols 25 a 97)**

Acumulat anyal fins el 30 de setembre

CAPÍTOL	DESCRIPCIÓ	Ingressos EUR 2008	Ingressos EUR 2009	Variació %	Valor factura EUR 2008	Valor factura EUR 2009	Variació %
80	Estany i productes d'estany	174	639	266,19%	3.634	13.308	266,22%
46	Articles d'espart. i cistelleria	4.321	13.941	222,66%	98.373	191.558	94,73%
36	Pòlvora, explosius, pirotècnia	9.364	27.208	190,55%	188.206	566.331	200,91%
86	Vehicles i material ferroviari...	1.074	2.692	150,74%	22.188	54.967	147,73%
60	Gèneres de punt	1.539	3.629	135,76%	32.065	75.595	135,75%
45	Suros i articles de suro	508	942	85,48%	10.577	19.619	85,48%
57	Catifes i altres revest.mat.tèxtils	21.414	30.669	43,22%	381.387	482.378	26,48%
26	Minerals, escories i cendres	83	118	42,90%	1.723	2.462	42,91%
66	Paraigües	26.968	37.409	38,72%	462.563	536.515	15,99%
34	Sabons,productes de neteja i ceres	314.576	381.776	21,36%	6.453.303	7.830.079	21,33%
97	Objec. d'art,col.lecció o antiguitat	2.029	2.429	19,73%	2.926.372	1.718.905	-41,26%
63	Altres art. teixits confec.	215.351	250.271	16,22%	3.751.384	3.611.274	-3,73%
96	Productes diversos	124.888	144.132	15,41%	2.428.558	2.790.884	14,92%
78	Plom i productes de plom	242	273	12,71%	5.052	5.223	3,39%
56	Buates, feltres i no teixits	35.764	38.848	8,62%	754.163	830.063	10,06%
75	Níquel i productes de níquel	9	10	7,23%	190	204	7,26%
73	Productes de ferro, fosa i acer	886.565	937.166	5,71%	18.921.665	18.366.147	-2,94%
30	Productes farmacèutics	1.005.796	1.051.079	4,50%	20.962.639	21.866.198	4,31%
64	Calçats	1.113.976	1.138.919	2,24%	22.896.808	23.077.055	0,79%
35	Matèries albuminoides i coles	14.535	14.788	1,74%	302.890	300.318	-0,85%
28	Prod. químics inorgànics	20.968	21.243	1,31%	436.418	442.405	1,37%
37	Prod.fotogràfics i cinematogràfics	40.215	40.393	0,44%	838.278	846.222	0,95%
61	Vestits i acce. del vestit, gènere de punt	1.309.778	1.311.278	0,11%	26.926.306	26.121.361	-2,99%
31	Adobs	17.190	17.173	-0,10%	358.126	357.770	-0,10%
94	Mobles,mobiliari mèdico-quirúrgic	1.037.512	1.023.122	-1,39%	22.181.210	21.775.336	-1,83%
40	Cautxú i articles de cautxú	389.924	379.368	-2,71%	7.934.071	7.718.671	-2,71%
38	Prod.divers de la indústria química	209.200	199.873	-4,46%	4.342.548	4.154.565	-4,33%
93	Armes i municions	75.895	72.256	-4,79%	872.884	882.686	1,12%
48	Manuf pasta cel.lulosa, paper i cartró	565.682	537.237	-5,03%	11.830.082	11.179.799	-5,50%
70	Vidre i articles de vidre	190.185	177.845	-6,49%	3.781.419	3.627.734	-4,06%
79	Zinc i productes de zinc	5.534	5.151	-6,92%	115.295	107.322	-6,92%
27	Combustibles,matèries bituminoses	42.183.390	38.479.131	-8,78%	90.296.463	71.249.211	-21,09%
62	Vestits i acce. del vestit, no gènere punt	3.034.720	2.754.723	-9,23%	62.574.209	56.094.623	-10,36%
65	Capells i parts de capells	224.635	201.470	-10,31%	4.581.702	4.168.918	-9,01%
39	Matèr. plàstiques i obres de plàstic	611.649	540.762	-11,59%	12.417.911	10.950.085	-11,82%
85	Màquines i aparells elèctrics	4.451.482	3.932.374	-11,66%	95.066.959	78.655.166	-17,26%
50	Seda	809	712	-11,89%	16.844	14.842	-11,89%
83	Productes diversos fets de metalls comuns	134.193	117.803	-12,21%	2.757.851	2.441.287	-11,48%
41	Pells (en brut) i cuirs	601	525	-12,77%	12.530	10.930	-12,77%
55	Fibres sintètiques o artificials	39.028	33.900	-13,14%	816.370	706.408	-13,47%
69	Productes ceràmics	304.197	262.375	-13,75%	6.096.531	4.836.939	-20,66%
33	Perfumeria i cosmètics	5.739.886	4.889.002	-14,82%	70.581.743	58.803.508	-16,69%
90	Instru. d'òptica, foto, cine, mèdics	1.250.311	1.048.624	-16,13%	19.541.464	16.023.547	-18,00%
84	Calderes,màquines, aparells mecànics	2.446.884	2.045.664	-16,40%	50.481.492	41.962.906	-16,87%
32	Pintures i productes colorants	209.964	175.299	-16,51%	4.299.802	3.643.037	-15,27%
29	Prod. químics orgànics	14.892	12.355	-17,04%	307.894	260.073	-15,53%
44	Fusta,carbó vegetal i obres de fusta	419.911	348.088	-17,10%	8.781.491	7.225.350	-17,72%
71	Perles,pedres,met.preciosos,monedes	1.066.835	877.747	-17,72%	8.440.402	8.134.755	-3,62%
58	Teixits especials	9.613	7.889	-17,93%	200.251	136.034	-32,07%
82	Quincalleria i eines	194.647	157.373	-19,15%	3.703.680	2.966.075	-19,92%
49	Articles de llibreria i arts gràfiques	72.290	58.095	-19,64%	5.782.301	5.377.344	-7,00%
51	Llana, pèls i crins	4.226	3.340	-20,96%	89.713	69.588	-22,43%
59	Articles tècnics tèxtils	5.426	4.269	-21,32%	106.733	82.251	-22,94%
95	Joguines,jocs i esports	1.043.883	817.647	-21,67%	21.195.776	16.013.876	-24,45%
52	Cotó	5.271	4.013	-23,87%	109.823	83.371	-24,09%
43	Pelleteria i confec. pell fictícia	40.473	30.512	-24,61%	843.616	632.955	-24,97%
76	Alumini i productes d'alumini	342.846	258.338	-24,65%	7.076.721	5.336.614	-24,59%
25	Sal,terres i pedres:guix,calç i cim.	517.645	386.451	-25,34%	10.787.075	7.998.142	-25,85%
42	Objectes de cuir	830.268	594.608	-28,38%	16.020.794	11.904.950	-25,69%
74	Coure i productes de coure	34.938	22.848	-34,61%	727.959	475.989	-34,61%
87	Vehicles automòbils, tractors, bicicletes	5.494.809	3.551.271	-35,37%	76.722.503	54.632.914	-28,79%
92	Instruments de música	56.964	36.117	-36,60%	1.155.137	869.861	-24,70%
91	Relotgeria	1.386.207	878.764	-36,61%	16.368.837	10.364.817	-36,68%
68	Productes de pedra,guix i ciment	397.160	247.025	-37,80%	8.291.217	5.115.326	-38,30%
89	Navegació marítima o fluvial	132.367	74.397	-43,80%	1.552.219	892.302	-42,51%
88	Navegació aèria o espacial	753	403	-46,53%	6.042	4.760	-21,22%
72	Ferro, fosa i acer	379.648	180.507	-52,45%	7.904.446	3.749.698	-52,56%
81	Altres metalls comuns	2.615	1.230	-52,98%	54.467	25.375	-53,41%
53	Altres fibres tèxtils vegetals	1.048	460	-56,11%	21.830	9.581	-56,11%
67	Flors artificials,objec. a base de cabells	13.065	4.452	-65,93%	193.437	86.561	-55,25%
47	Matèries per fabricació de paper	47	16	-66,65%	975	325	-66,66%
54	Filaments sintètics o artificials	43.095	11.439	-73,46%	578.410	169.382	-70,72%

Pàgina 16 INGRESSOS PER TAXES, IMI I IAC SOBRE LES IMPORTACIONS en euros ANY 2009

Codi	Gener	Febrer	Març	Abril	Maig	Juny	Juliol	Agost	Setembre	Octubre	Novembre	Desembre	Acumulat
1 Animals vius	104	54	256	296	234	204	207	53	1.082				2.488
2 Carns i despulles comest.	44.185	39.214	40.719	38.340	32.856	32.880	42.883	42.682	40.920				354.679
3 Peixos, crustacis i mol·luscs	19.959	16.295	16.333	15.642	15.838	14.726	16.666	17.051	16.569				149.079
4 Llet,prod.làctics: mel natural,ous	68.390	65.920	72.381	73.058	57.124	52.683	77.481	72.101	61.512				600.649
5 Altres prod. origen animal	167	136	68	97	209	198	140	27	216				1.259
6 Plantes vives i prod. per la flori.	996	1.472	2.563	4.246	7.695	3.045	2.342	945	1.603				24.906
7 Llegums,plantes,arrels i tubérculs	22.192	19.625	20.242	19.563	16.824	14.749	14.708	14.192	14.630				156.725
8 Fruïts	6.827	6.367	7.163	6.791	6.730	6.755	6.854	6.028	6.603				60.118
9 Cafè, té, mate i espècies	8.009	8.542	12.647	8.663	12.967	6.356	12.737	12.382	9.030				91.332
10 Cereals	1.340	362	709	1.390	474	688	1.063	1.148	858				8.034
11 Productes a base de farina	411	253	488	224	176	86	305	287	227				2.457
12 Llavors,oleaginoses,plant ind i med	541	848	967	836	675	641	820	1.003	1.025				7.356
13 Gomes, resines, suc i extractes	142	153	18	272	104	167	157	0	0				1.013
14 Materies per trenar, altres d'origen veg.	0	0	0	0	0	1	0	0	1				1
15 Greixos i olis (animals i vegetals)	11.786	9.360	12.712	12.896	10.035	15.802	12.530	17.340	17.121				119.582
16 Preparats de carn i peix	29.615	28.840	30.981	31.609	23.900	33.763	40.208	34.230	31.937				285.082
17 Sucre i dolços	14.846	14.254	22.851	29.393	21.933	35.900	43.383	25.268	19.320				227.148
18 Cacau i els seus preparats	17.301	15.920	25.665	10.945	14.049	16.255	15.275	19.514	24.114				159.037
19 Prep.a base de cereals:prod pastis.	45.594	47.841	46.125	48.514	36.993	32.003	40.824	41.085	42.953				381.931
20 Prep. alimentaris amb vegetals	21.554	21.640	25.397	19.899	17.861	20.606	25.368	22.314	18.256				192.896
21 Preparats alimentaris diversos	51.599	52.866	49.734	46.502	44.043	46.692	55.959	51.980	46.293				445.667
22 Begudes,líquids alcoholics i vinagre	388.632	492.368	452.476	379.959	340.546	461.601	664.031	615.524	530.276				4.325.412
23 Residus i deixalles;aliments prep. ani.	5.255	5.402	5.057	5.033	5.456	4.756	6.013	4.693	5.897				47.563
24 Tabacs i succedanis de tabac fabricats	2.479.859	1.913.791	2.993.446	669.515	1.449.235	1.694.295	2.728.680	3.221.967	1.813.950				18.964.737
25 Sal,terres i pedres;guix,calç i cim.	28.949	30.084	38.134	46.694	46.019	52.501	58.883	47.758	37.429				386.451
26 Minerals, escories i cendres	25	34	0	0	0	51	0	0	9				118
27 Combustibles,matèries bituminoses	4.561.469	4.075.665	4.448.116	4.189.359	3.663.627	3.679.876	4.572.884	5.043.972	4.244.162				38.479.131
28 Prod. químics inorgànics	3.303	1.901	3.461	1.239	2.249	2.169	2.478	2.180	2.262				21.243
29 Prod. químics orgànics	1.181	356	1.427	1.767	568	1.351	1.472	1.377	2.855				12.355
30 Productes farmacèutics	110.784	134.300	101.333	115.523	110.779	111.548	128.122	103.370	135.320				1.051.079
31 Adobs	94	290	2.364	4.531	4.100	3.236	768	515	1.275				17.173
32 Pintures i productes colorants	13.534	14.578	19.133	22.946	23.215	21.479	25.995	12.932	21.488				175.299
33 Perfumeria i cosmètics	368.108	595.858	583.215	539.167	390.095	809.855	633.674	409.716	559.314				4.889.002
34 Sabons,productes de neteja i ceres	38.112	42.543	42.845	39.656	33.480	42.742	51.845	44.038	46.514				381.776
35 Matèries aluminoides i coles	606	1.747	2.035	1.721	1.467	2.492	2.137	607	1.976				14.788
36 Pòlvora, explosius, pirotècnia	2.762	4.715	2.287	1.975	2.291	3.295	4.083	3.139	2.661				27.208
37 Prod.fotogràfics i cinematogràfics	4.789	4.574	4.472	4.001	5.542	5.006	4.362	3.475	4.172				40.393
38 Prod.divers de la indústria química	16.844	22.603	25.800	22.021	21.901	29.968	22.562	15.150	23.024				199.873
39 Matèr. plàstiques i obres de plàstic	60.857	42.714	51.184	60.184	63.895	68.866	93.549	38.592	60.921				540.762
40 Cautxú i articles de cautxú	32.586	45.066	42.818	42.675	38.451	35.248	50.691	35.552	56.281				379.368
41 Pells (en brut) i cuirs	68	182	275	0	0	0	0	0	0				525
42 Objectes de cuir	59.776	68.670	66.753	38.917	38.706	77.306	119.659	68.959	55.862				594.608
43 Pelleteria i confec. pell fictícia	841	308	1	942	606	6.813	11.763	4.181	5.056				30.512
44 Fusta,carbó vegetal i obres de fusta	26.190	42.309	41.431	36.993	33.127	54.095	61.800	21.323	30.821				348.088
45 Suro i articles de suro	0	29	15	47	63	453	161	75	98				942
46 Articles d'espert. i cistelleria	10	45	1.991	2.882	806	1.303	3.966	2.519	418				13.941
47 Matèries per fabricació de paper	0	1	0	0	0	14	0	0	0				16
48 Manuf.pasta cel.lulosa, paper i cartró	57.793	63.777	66.617	51.249	61.121	54.715	66.794	39.291	75.881				537.237
49 Articles de llibreria i arts gràfiques	7.225	6.782	6.352	7.561	6.189	5.838	6.751	3.038	8.358				58.095
50 Seda	14	277	62	18	100	4	45	170	24				712

INGRESSOS PER TAXES, IMI I IAC SOBRE LES IMPORTACIONS en euros  
ANY 2009

Codi	Gener	Febrer	Març	Abril	Maig	Juny	Juliol	Agost	Setembre	Octubre	Novembre	Desembre	Acumulat
51 Llana, pèls i crins	361	487	220	372	532	406	412	130	421				3.340
52 Cotó	368	517	384	466	496	612	545	114	511				4.013
53 Altres fibres tèxtils vegetals	7	18	20	39	1	57	2	12	305				460
54 Filaments sintètics o artificials	6.519	502	191	461	1.239	300	567	336	1.324				11.439
55 Fibres sintètiques o artificials	1.388	11.151	2.937	2.891	4.596	1.095	2.877	434	6.531				33.900
56 Buates, feltres i no teixits	3.556	4.701	4.571	4.172	3.080	3.465	4.616	3.334	7.352				38.848
57 Catifes i altres revest.mat.tèxtils	3.419	5.534	7.462	4.395	1.042	1.666	6.017	538	597				30.669
58 Teixits especials	1.152	600	731	374	408	2.756	658	326	884				7.889
59 Articles tècnics tèxtils	817	400	245	1.363	53	224	839	154	174				4.269
60 Gèneres de punt	87	880	699	378	816	415	150	109	94				3.629
61 Vestits i acce. del vestit, gènere de punt	149.733	173.426	140.697	51.419	43.213	97.054	281.608	196.257	177.873				1.311.278
62 Vestits i acce. del vestit, no gènere punt	308.736	368.561	306.697	161.603	122.788	197.791	473.822	420.767	393.958				2.754.723
63 Altres art. teixits confec.	25.623	21.723	47.708	33.651	27.901	24.738	23.459	23.867	21.600				250.271
64 Calçats	95.177	187.065	133.445	58.878	43.859	72.843	222.125	174.417	151.110				1.138.919
65 Capells i parts de capells	13.369	21.307	25.841	20.981	17.804	32.744	28.283	12.488	28.654				201.470
66 Paragües	1.162	1.125	12.712	1.646	12.856	2.817	1.565	828	2.698				37.409
67 Flors artificials,objec. a base de cabells	280	220	227	1.004	1.319	396	438	199	367				4.452
68 Productes de pedra,guix i ciment	21.920	37.305	30.218	26.396	22.341	34.108	34.125	11.283	29.329				247.025
69 Productes ceràmics	29.489	35.108	30.280	38.152	31.376	33.612	29.296	10.874	24.189				262.375
70 Vidre i articles de vidre	15.668	19.893	17.583	20.395	26.489	27.869	25.130	9.790	15.028				177.845
71 Perles,pedres,met.preciosos,monedes	44.035	48.301	84.383	275.362	88.374	98.909	124.361	56.713	57.309				877.747
72 Ferro, fosa i acer	12.381	17.135	15.167	23.720	22.492	16.193	36.776	18.906	17.736				180.507
73 Productes de ferro, fosa i acer	70.201	80.769	127.656	116.740	121.433	118.097	142.656	61.247	98.366				937.166
74 Coure i productes de coure	1.527	1.645	3.060	2.012	3.050	3.947	3.127	2.074	2.405				22.848
75 Níquel i productes de níquel	10	0	0	0	0	0	0	0	0				10
76 Alumini i productes d'alumini	21.759	29.126	35.581	32.215	27.210	31.508	41.419	15.154	24.366				258.338
78 Plom i productes de plom	0	0	131	0	58	7	0	77	0				273
79 Zinc i productes de zinc	432	320	328	961	629	143	603	0	1.736				5.151
80 Estany i productes d'estany	1	377	93	89	65	7	6	0	0				639
81 Altres metalls comuns	0	9	24	4	970	2	6	193	23				1.230
82 Quincalleria i eines	15.882	16.183	17.785	20.854	16.778	21.157	18.605	12.085	18.044				157.373
83 Productes diversos fets de metalls comuns	11.892	12.046	11.928	15.295	12.992	12.929	18.275	11.229	11.216				117.803
84 Calderes,màquines, aparells mecànics	245.924	195.041	280.809	188.618	211.525	225.741	289.233	178.914	229.860				2.045.664
85 Màquines i aparells elèctrics	305.188	414.053	393.170	437.179	348.748	566.381	589.568	382.379	495.708				3.932.374
86 Vehicles i material ferroviari...	48	11	0	157	31	1.856	516	0	73				2.692
87 Vehicles automòbils, tractors, bicicletes	314.716	372.709	410.841	385.789	396.205	404.788	520.599	298.203	447.423				3.551.271
88 Navegació aèria o espacial	0	85	0	215	0	35	10	58	0				403
89 Navegació marítima o fluvial	8.274	65	3.024	156	3.685	43.174	6.611	9.408	0				74.397
90 Instru. d'òptica, foto, cine, mèdics	93.659	97.225	115.909	101.971	102.281	154.380	145.748	102.474	134.977				1.048.624
91 Relotgeria	89.222	62.223	94.700	89.323	63.828	87.361	155.562	113.325	123.222				878.764
92 Instruments de música	5.065	956	2.921	5.279	3.738	6.418	3.732	5.375	2.634				36.117
93 Armes i municions	3.555	3.673	11.443	7.247	7.177	11.733	14.718	9.172	3.538				72.256
94 Mobles,mobiliari mèdico-quirúrgic	81.586	116.620	100.317	105.804	92.446	185.478	228.508	44.787	67.578				1.023.122
95 Joguines,jocs i esports	98.605	60.930	74.337	65.034	63.912	66.555	117.783	88.842	181.647				817.647
96 Productes diversos	14.456	16.946	12.814	13.582	15.339	24.717	21.674	8.211	16.394				144.132
97 Objec. d'art,col.lecció o antiguitat	0	16	0	714	531	337	831	0	0				2.429
<b>TOTAL</b>	<b>10.752.467</b>	<b>10.397.915</b>	<b>11.950.406</b>	<b>8.973.110</b>	<b>8.630.060</b>	<b>10.181.898</b>	<b>13.350.535</b>	<b>12.408.825</b>	<b>10.877.827</b>	<b>0</b>	<b>0</b>	<b>0</b>	<b>97.523.044</b>

**RECAPITULATIU DE LES IMPORTACIONS PER CAPÍTOLS. VALORS EN EUROS  
ANY 2009**

Codi	Gener	Febrer	Març	Abril	Maig	Juny	Juliol	Agost	Setembre	Octubre	Novembre	Desembre	Acumulat
1 Animals vius	6.533	3.353	9.938	12.286	11.148	7.573	7.588	1.692	37.583				97.692
2 Carns i despulles comest.	2.198.618	1.950.691	2.025.706	1.907.443	1.635.657	1.635.810	2.131.811	2.123.961	2.035.742				17.645.439
3 Peixos, crustacis i mol·luscs	992.991	805.003	818.232	778.189	787.164	732.681	829.132	848.299	824.287				7.415.979
4 Llet,prod.làctics: mel natural,ous	2.264.600	2.183.056	2.397.167	2.420.602	1.891.560	1.744.543	2.566.650	2.388.766	2.036.820				19.893.763
5 Altres prod. origen animal	8.317	6.749	3.374	4.838	10.414	9.854	6.941	1.353	10.769				62.611
6 Plantes vives i prod. per la flori.	49.527	73.215	128.837	211.223	382.821	151.510	116.494	47.012	79.792				1.240.432
7 Llegums,plantes,arrels i tubérculs	1.104.071	968.311	1.017.023	973.269	838.117	733.719	731.741	706.069	727.848				7.800.168
8 Fruïts	339.627	310.785	360.390	337.862	334.821	336.136	340.983	299.879	328.535				2.989.019
9 Cafè, té, mate i espècies	304.235	282.831	439.648	289.297	436.854	239.716	425.551	418.143	327.445				3.163.720
10 Cereals	66.683	18.007	35.297	69.178	23.587	34.221	52.794	57.136	42.678				399.581
11 Productes a base de farina	90.335	88.818	91.763	61.932	57.291	84.376	72.800	76.270	76.279				699.864
12 Llavors,oleaginoses,plant ind i med	26.925	42.200	48.103	41.601	33.581	31.680	40.777	49.881	50.984				365.732
13 Gomes, resines, suc i extractes	7.055	7.609	900	13.537	5.185	29.717	7.806	0	0				71.808
14 Materies per trenar, altres d'origen veg.	0	0	0	0	0	27	0	0	27				55
15 Greixos i olis (animals i vegetals)	390.261	309.833	420.930	426.671	331.301	523.417	414.800	574.546	566.909				3.958.669
16 Preparats de carn i peix	980.617	954.468	1.026.715	1.046.657	791.311	1.118.135	1.332.862	1.133.487	1.059.083				9.443.336
17 Sucre i dolços	491.362	471.976	756.650	972.776	725.317	1.188.236	1.435.054	833.448	638.602				7.513.421
18 Cacao i els seus preparats	572.875	545.066	849.831	382.301	465.206	538.228	505.783	646.161	786.917				5.292.366
19 Prep.a base de cereals:prod pastis.	1.509.726	1.584.098	1.527.302	1.606.242	1.224.903	1.121.350	1.354.806	1.359.190	1.423.351				12.710.968
20 Prep. alimentaris amb vegetals	713.988	715.861	841.548	653.391	591.450	682.316	840.321	739.219	604.532				6.382.625
21 Preparats alimentaris diversos	1.706.089	1.731.311	1.663.814	1.529.976	1.448.926	1.546.246	1.854.766	1.717.362	1.532.628				14.731.117
22 Begudes,líquids alcohòlics i vinagre	3.656.864	4.587.434	3.695.851	3.888.490	3.587.540	4.412.964	5.534.212	4.796.657	4.669.516				38.829.527
23 Residus i deixalles,aliments prep. ani.	174.013	178.062	169.341	166.656	180.665	157.490	199.109	155.390	195.279				1.576.005
24 Tabacs i succedanis de tabac fabricats	2.245.308	2.159.110	878.451	2.714.312	1.215.734	5.099.814	1.591.811	1.273.044	1.846.894				19.024.478
25 Sal,terres i pedres:guix,calç i cim.	603.113	626.728	794.810	973.226	958.904	1.093.780	1.227.024	994.978	725.579				7.998.142
26 Minerals, escories i cendres	514	709	0	0	0	1.057	0	0	182				2.462
27 Combustibles,matèries bituminoses	12.790.690	10.492.423	8.625.906	7.629.374	5.786.805	5.074.074	6.389.924	7.349.030	7.110.984				71.249.211
28 Prod. químics inorgànics	67.567	39.592	72.037	25.781	48.198	45.186	51.619	45.425	47.000				442.405
29 Prod. químics orgànics	24.959	9.170	29.731	36.873	11.998	28.143	30.717	29.003	59.478				260.073
30 Productes farmacèutics	2.310.030	2.791.309	2.104.397	2.398.522	2.309.009	2.329.971	2.655.301	2.153.117	2.814.541				21.866.198
31 Adobs	1.955	6.038	49.259	94.393	85.421	67.412	15.995	10.728	26.570				357.770
32 Pintures i productes colorants	273.304	306.800	398.612	477.418	483.405	447.486	541.552	267.851	446.608				3.643.037
33 Perfumeria i cosmètics	4.523.277	7.196.356	7.006.117	6.414.145	4.720.954	9.640.705	7.636.068	4.913.769	6.752.116				58.803.508
34 Sabons,productes de neteja i ceres	792.327	866.443	891.120	831.170	721.422	751.826	1.070.530	933.914	971.328				7.830.079
35 Matèries aluminoides i coles	12.620	36.337	35.409	35.855	29.844	51.926	44.513	12.641	41.174				300.318
36 Pòlvora, explosius, pirotècnia	57.552	98.234	47.472	41.486	47.391	68.640	84.732	65.390	55.434				566.331
37 Prod.fotogràfics i cinematogràfics	99.767	95.962	93.161	83.360	115.403	104.285	90.884	76.485	86.915				846.222
38 Prod.divers de la indústria química	350.913	472.061	534.933	458.780	456.595	614.645	470.044	315.626	480.968				4.154.565
39 Matèr. plàstiques i obres de plàstic	1.232.614	1.074.072	1.095.587	1.160.231	1.266.023	1.416.945	1.761.920	770.086	1.172.606				10.950.085
40 Cautxú i articles de cautxú	658.153	912.871	886.361	880.514	784.930	699.141	1.020.067	744.172	1.132.462				7.718.671
41 Pells (en brut) i cuirs	1.410	3.800	5.720	0	0	0	0	0	0				10.930
42 Objectes de cuir	1.237.926	1.378.189	1.331.820	788.722	706.774	1.522.942	2.368.347	1.417.231	1.152.999				11.904.950
43 Pelleteria i confec. pell fictícia	17.524	6.426	19	19.618	12.620	141.931	245.059	84.417	105.341				632.955
44 Fusta,carbó vegetal i obres de fusta	545.514	883.474	873.439	759.488	689.417	1.100.843	1.276.698	444.202	652.274				7.225.350
45 Suro i articles de suro	0	605	307	989	1.322	9.436	3.363	1.552	2.045				19.619
46 Articles d'espert. i cistelleria	214	944	26.736	33.489	10.741	24.381	48.308	28.586	18.160				191.558
47 Matèries per fabricació de paper	0	30	0	0	0	295	0	0	0				325
48 Manuf.pasta cel.lulosa, paper i cartró	1.223.574	1.327.161	1.363.069	1.066.532	1.277.289	1.137.450	1.389.750	816.572	1.578.401				11.179.799
49 Articles de llibreria i arts gràfiques	439.350	589.828	644.722	694.541	491.120	705.899	978.648	284.707	548.527				5.377.344
50 Seda	294	5.761	1.288	371	2.075	73	948	3.539	493				14.842

RECAPITULATIU DE LES IMPORTACIONS PER CAPÍTOLS. VALORS EN EUROS.  
ANY 2009

Codi	Gener	Febrer	Març	Abril	Maig	Juny	Juliol	Agost	Setembre	Octubre	Novembre	Desembre	Acumulat
51 Llana, pèls i crins	7.514	10.143	4.583	7.747	11.075	8.466	8.582	2.715	8.762				69.588
52 Cotó	7.668	10.769	8.002	9.717	10.323	12.750	11.364	2.387	10.391				83.371
53 Altres fibres tèxtils vegetals	145	368	409	804	20	1.198	41	250	6.347				9.581
54 Filaments sintètics o artificials	84.043	10.467	3.976	8.646	9.969	6.243	11.805	7.006	27.228				169.382
55 Fibres sintètiques o artificials	28.907	232.486	61.179	60.237	95.759	22.806	59.928	9.038	136.068				706.408
56 Buates, feltres i no teixits	84.329	101.440	95.677	86.910	69.617	72.188	96.157	70.570	153.174				830.063
57 Catifes i altres revest.mat.tèxtils	70.797	115.060	80.145	54.664	20.319	33.667	85.906	11.215	10.604				482.378
58 Teixits especials	24.009	12.510	13.903	7.793	8.491	35.046	9.005	6.785	18.493				136.034
59 Articles tècnics tèxtils	10.329	8.334	5.107	28.405	1.095	4.666	17.484	3.209	3.622				82.251
60 Gèneres de punt	1.803	18.336	14.554	7.877	17.010	8.652	3.133	2.276	1.954				75.595
61 Vestits i acce. del vestit, gènere de punt	2.999.133	3.487.981	2.919.244	1.036.527	829.031	1.696.377	5.610.071	3.865.154	3.677.843				26.121.361
62 Vestits i acce. del vestit, no gènere punt	6.329.011	7.484.230	6.293.443	3.324.714	2.446.105	3.935.647	9.605.298	8.520.977	8.155.198				56.094.623
63 Altres art. teixits confec.	413.383	356.770	573.403	417.254	373.021	410.694	381.326	297.889	387.532				3.611.274
64 Calçats	1.982.363	3.876.391	2.755.634	1.105.372	945.613	1.494.006	4.200.420	3.633.365	3.083.890				23.077.055
65 Capells i parts de capells	270.428	443.458	538.198	431.587	371.250	680.550	588.203	259.138	586.105				4.168.918
66 Paraigües	24.207	23.435	157.857	34.296	153.296	48.827	32.330	17.259	45.008				536.515
67 Flors artificials,objec. a base de cabells	5.827	4.594	4.733	14.735	27.475	8.260	9.130	4.156	7.651				86.561
68 Productes de pedra,guix i ciment	449.961	771.868	623.857	549.914	463.996	698.569	710.719	231.768	614.675				5.115.326
69 Productes ceràmics	524.892	595.053	609.897	549.870	599.151	661.879	600.208	217.417	478.571				4.836.939
70 Vidre i articles de vidre	327.873	404.640	366.029	387.801	533.397	579.563	519.234	203.034	306.164				3.627.734
71 Perles,pedres,met.preciosos,monedes	402.989	437.009	727.121	2.994.520	738.285	773.488	1.049.458	501.113	510.771				8.134.755
72 Ferro, fosa i acer	257.942	356.983	313.347	494.166	468.587	334.885	765.189	393.277	365.321				3.749.698
73 Productes de ferro, fosa i acer	1.358.114	1.504.166	2.344.956	2.374.057	2.344.833	2.346.019	2.894.468	1.199.102	2.000.433				18.366.147
74 Coure i productes de coure	31.822	34.265	63.859	41.921	63.423	82.236	65.149	43.211	50.100				475.989
75 Níquel i productes de níquel	204	0	0	0	0	0	0	0	0				204
76 Alumini i productes d'alumini	452.886	578.023	739.121	670.849	557.361	656.410	862.727	311.912	507.324				5.336.614
78 Plom i productes de plom	0	0	3.157	0	316	150	0	1.601	0				5.223
79 Zinc i productes de zinc	8.991	6.662	6.843	20.017	13.106	2.987	12.556	0	36.158				107.322
80 Estany i productes d'estany	16	7.863	1.945	1.857	1.358	151	117	0	0				13.308
81 Altres metalls comuns	0	179	257	84	20.201	41	124	4.011	478				25.375
82 Quincalleria i eines	330.408	334.577	330.924	385.703	292.632	353.637	358.720	250.723	328.751				2.966.075
83 Productes diversos fets de metalls comuns	244.920	249.555	245.063	319.379	267.133	267.805	380.689	233.753	232.990				2.441.287
84 Calderes,màquines, aparells mecànics	5.072.580	3.845.808	5.861.091	3.900.345	4.385.361	4.651.412	5.959.419	3.639.468	4.647.423				41.962.906
85 Màquines i aparells elèctrics	6.141.684	8.354.980	7.964.974	8.481.278	6.933.541	11.393.725	11.906.508	7.677.243	9.801.232				78.655.166
86 Vehicles i material ferroviari...	1.004	227	0	3.269	650	38.666	10.105	0	1.046				54.967
87 Vehicles automòbils, tractors, bicicletes	4.468.382	5.366.067	6.047.194	6.395.880	6.079.352	5.910.938	8.431.439	4.907.028	7.026.634				54.632.914
88 Navegació aèria o espacial	0	0	0	2.889	0	450	219	1.203	0				4.760
89 Navegació marítima o fluvial	98.500	775	36.000	1.596	43.865	513.409	78.703	119.454	0				892.302
90 Instru. d'òptica, foto, cine, mèdics	1.476.599	1.482.966	1.837.669	1.554.257	1.590.306	2.319.417	2.206.028	1.496.791	2.059.514				16.023.547
91 Relotgeria	1.045.667	732.378	1.123.729	1.048.097	726.204	1.036.746	1.830.022	1.365.651	1.456.322				10.364.817
92 Instruments de música	94.066	26.782	103.823	109.973	111.939	155.545	76.440	118.484	72.809				869.861
93 Armes i municions	34.372	41.735	145.843	105.851	99.712	122.589	164.384	128.237	39.963				882.686
94 Mobles,mobiliari mèdico-quirúrgic	1.708.523	2.398.219	2.209.881	2.282.502	1.946.094	3.936.009	4.763.313	1.091.161	1.439.635				21.775.336
95 Joguines,jocs i esports	1.432.068	1.212.673	1.687.647	1.336.604	1.181.747	1.358.408	2.460.135	1.742.144	3.602.451				16.013.876
96 Productes diversos	272.085	351.405	254.168	237.248	299.978	502.162	411.092	146.807	315.938				2.790.884
97 Objec. d'art,col.lecció o antiguitat	18.656	144.124	177.553	67.577	1.193.317	7.939	96.246	550	12.943				1.718.905
<b>TOTAL</b>	<b>85.764.880</b>	<b>94.634.924</b>	<b>93.474.840</b>	<b>86.368.401</b>	<b>74.373.528</b>	<b>96.423.515</b>	<b>119.140.194</b>	<b>84.748.517</b>	<b>98.112.202</b>	<b>0</b>	<b>0</b>	<b>0</b>	<b>833.041.001</b>





Govern d'Andorra  
**Duana**

## **COMPARATIU LLIURE PRACTIQUES**

**SETEMBRE 2009**



**COMPARATIU INGRESSOS PER TEC en euros****\*DESPATX DE SANT JULIÀ DE LÒRIA**

MES	REALITZAT 08	ACUMULAT 08	REALITZAT 09	ACUMULAT 09	% S. REAL 08	% S. AC 08
GEN	48.679	48.679	39.037	39.037	-19,81%	-19,81%
FEB	65.717	114.396	50.154	89.190	-23,68%	-22,03%
MAR	37.295	151.691	50.912	140.102	36,51%	-7,64%
ABR	37.294	188.985	84.285	224.387	126,00%	18,73%
MAI	50.897	239.883	65.136	289.523	27,97%	20,69%
JUN	48.153	288.035	58.276	347.799	21,02%	20,75%
JUL	96.485	384.520	96.580	444.379	0,10%	15,57%
AGO	62.472	446.992	52.594	496.973	-15,81%	11,18%
SET	58.211	505.203	51.989	548.962	-10,69%	8,66%
OCT	41.695	546.898			-100,00%	-100,00%
NOV	49.031	595.929			-100,00%	-100,00%
DES	29.264	625.193			-100,00%	-100,00%

**COMPARATIU INGRESSOS PER TEC en euros****\*DESPATX DEL PAS DE LA CASA**

MES	REALITZAT 08	ACUMULAT 08	REALITZAT 09	ACUMULAT 09	% S. REAL 08	% S. AC 08
GEN	7.008	7.008	8.738	8.738	24,68%	24,68%
FEB	15.736	22.745	11.404	20.142	-27,53%	-11,44%
MAR	10.084	32.828	8.606	28.748	-14,66%	-12,43%
ABR	13.146	45.975	9.011	37.758	-31,46%	-17,87%
MAI	13.374	59.349	11.078	48.836	-17,17%	-17,71%
JUN	8.362	67.712	16.882	65.718	101,87%	-2,94%
JUL	19.215	86.926	26.736	92.454	39,14%	6,36%
AGO	10.346	97.273	8.988	101.441	-13,13%	4,29%
SET	14.355	111.628	11.048	112.489	-23,04%	0,77%
OCT	8.540	120.168			-100,00%	-100,00%
NOV	12.979	133.147			-100,00%	-100,00%
DES	15.669	148.816			-100,00%	-100,00%

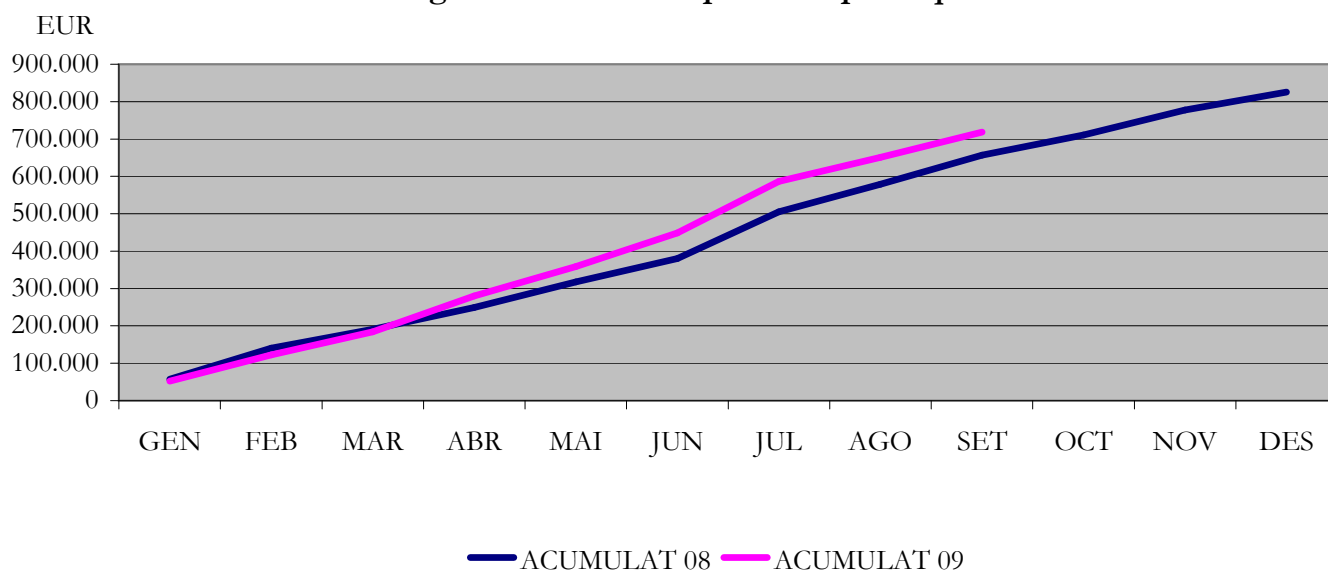
**COMPARATIU INGRESSOS PER TEC en euros****\*DESPATXOS DE CORREUS - CENTRAL**

MES	REALITZAT 08	ACUMULAT 08	REALITZAT 09	ACUMULAT 09	% S. REAL 08	% S. AC 08
GEN	2.110	2.110	4.183	4.183	98,24%	98,24%
FEB	1.236	3.346	8.691	12.874	603,34%	284,80%
MAR	3.384	6.729	2.371	15.245	-29,92%	126,55%
ABR	7.624	14.353	2.548	17.793	-66,57%	23,97%
MAI	3.899	18.252	2.891	20.684	-25,85%	13,33%
JUN	6.402	24.654	14.841	35.525	131,81%	44,10%
JUL	8.798	33.451	14.487	50.012	64,67%	49,51%
AGO	1.285	34.736	2.781	52.793	116,43%	51,98%
SET	5.635	40.371	4.139	56.933	-26,54%	41,02%
OCT	3.294	43.666			-100,00%	-100,00%
NOV	5.129	48.795			-100,00%	-100,00%
DES	2.289	51.084			-100,00%	-100,00%

### COMPARATIU INGRESSOS PER TEC en euros

MES	REALITZAT 08	ACUMULAT 08	REALITZAT 09	ACUMULAT 09	% S. REAL 08	% S. AC 08
GEN	57.797	57.797	51.957	51.957	-10,10%	-10,10%
FEB	82.689	140.486	70.249	122.206	-15,04%	-13,01%
MAR	50.763	191.249	61.889	184.095	21,92%	-3,74%
ABR	58.064	249.313	95.844	279.939	65,07%	12,28%
MAI	68.171	317.483	79.105	359.043	16,04%	13,09%
JUN	62.917	380.400	89.999	449.042	43,04%	18,04%
JUL	124.497	504.898	137.803	586.845	10,69%	16,23%
AGO	74.103	579.001	64.363	651.207	-13,14%	12,47%
SET	78.201	657.202	67.177	718.384	-14,10%	9,31%
OCT	53.530	710.732			-100,00%	-100,00%
NOV	67.128	777.861			-100,00%	-100,00%
DES	47.222	825.082			-100,00%	-100,00%

### Ingressos acumulats per lliure pràctiques



**Detall de les importacions en lliure pràctica en EUR**
**Valor mercaderia**
**Any 2009**

	Setembre	acumulat 2009	Tot l'any 2008
25	Sal,terres i pedres:guix,calç i cim.	56	13
27	Combustibles,matèries bituminoses	35	528
28	Prod. químics inorgànics	1.265	749
29	Prod. químics orgànics	38.314	129.095
30	Productes farmacèutics	98.524	983.101
31	Adobs	0	0
32	Pintures i productes colorants	363	7.750
33	Productes de perfumeria	2.999	131.848
34	Sabons,productes de neteja i ceres		82.578
35	Matèries albuminoides i coles	5.357	135
36	Pòlvora, explosius, pirotècnia		8.887
37	Prod.fotogràfics i cinematogràfics		0
38	Prod.divers de la indústria química		59.076
39	Matèr. plàstiques i obres de plàstic	78.556	415.916
40	Cautxú i articles de cautxú		14.233
41	Pells (en brut) i cuirs		0
42	Objectes de cuir	38.970	1.848.118
43	Pelletteries i pells treballades, fictícies	3.921	9.125
44	Fusta,carbó vegetal i obres de fusta	7.543	98.614
45	Suro i articles de suro		0
46	Articles d'espert. i cistelleria		11.035
47	Matèries per fabricació de paper		0
48	Manuf pasta cel.lulosa, paper i cartró	52.691	193.566
49	Articles de llibreria i arts gràfiques	84.974	124.361
51	Llana, pèls i crins		0
52	Cotó	151	1.020
54	Filaments sintètics o artificials		44.379
55	Fibres sintètiques o artificials		86.489
56	Buates, feltres i no teixits		5.255
57	Catifes i altres revest.mat.tèxtils	548	47.788
58	Teixits especials	240	9
59	Articles tècnics tèxtils		5.571
60	Gèneres de punt	37	0
61	Vestits i accessoris del vestit de punt	41.105	479.680
62	Vestits i accessoris del vestit no de punt	44.375	936.002
63	Altres articles teixits	2.392	311.660
64	Calçat	83.058	531.483
65	Capells i parts de capells	19.061	278.732
66	Paraigües	12.247	110.934
67	Flors artificials,objec. a base de cabells		93.813
68	Productes de pedra,guix i ciment		32.723
69	Productes ceràmics	11.716	142.172
70	Vidre i articles de vidre	336	139.516
71	Perles,pedres,met.preciosos,monedes	9.886	447.820
72	Ferro, fosa i acer		0
73	Productes de ferro, foas o acer	245.812	794.228
74	Coure i productes de coure		71
75	Níquel i productes de níquel		0
76	Alumini i productes d'alumini		35.948
79	Zinc i productes de zinc		0
80	Estany i productes d'estany		0
81	Altres metalls comuns		0
82	Quincalleria i eines	64.905	560.005
83	Productes diversos fets de metalls comuns		104.939
84	Calderes,màquines, aparells mecànics	45.141	835.731
85	Màquines i aparells elèctrics	388.711	7.179.317
86	Vehicles i material ferroviari...		0
87	Vehicles automòbils, tractors, bicicletes	91.352	1.594.020
88	Navegació aèria o espacial		500
89	Navegació marítima o fluvial		396.471
90	Instru. d'òptica, foto, cine, mèdics	155.751	1.711.373
91	Rellotgeria	15.974	1.096.858
92	Instrumentes de música		473.500
93	Armes i municions	9.630	219.777
94	Mobles,mobiliari mèdico-quirúrgic	31.376	614.956
95	Joguines,jocs i esports	234.299	861.861
96	Productes diversos	19.217	214.916
97	Objec. d'art,col.lecció o antiguitat		1.074.536
	Total	1.939.530	25.582.780





Govern d'Andorra  
**Duana**

## **SITUACIÓ DE LES EXPORTACIONS AMB RETORN D'IMPOST**

**SETEMBRE 2009**



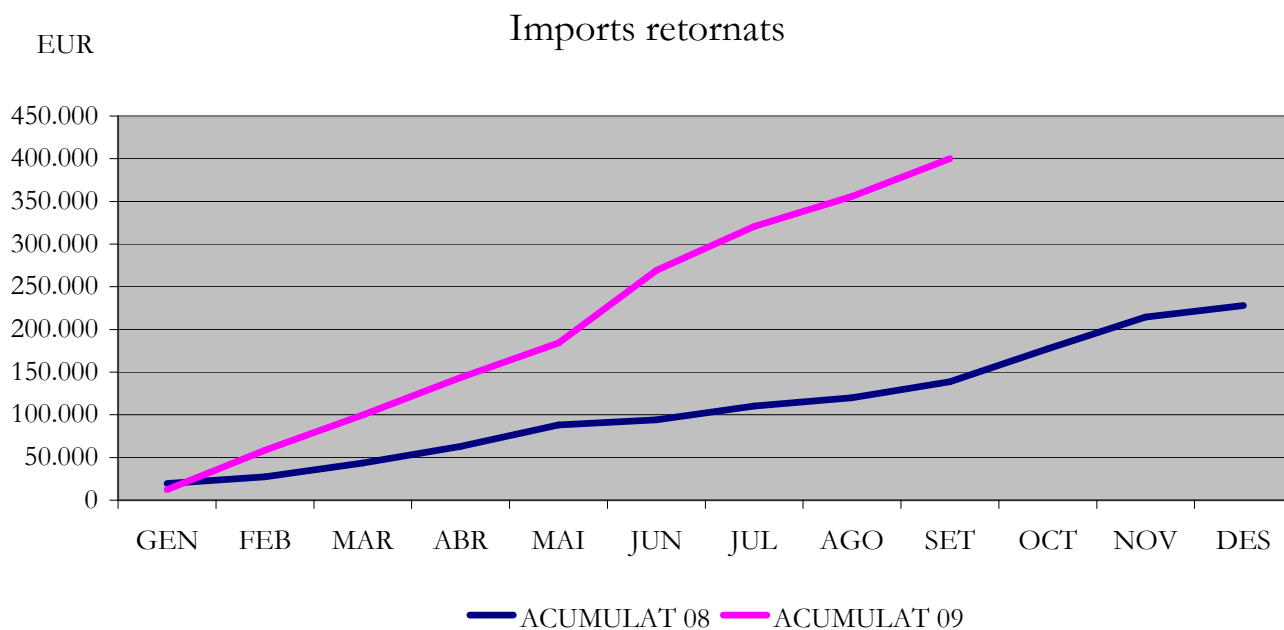
**Valor de les exportacions de mercaderies en règim d'exportació amb retorn d'impost  
ANY 2009**

	1 er trimestre	2 on trimestre	3 er trimestre	4 rt trimestre	Acumulat
28 Prod. químics inorgànics	2.000				2.000
32 Extractes adobadors o tintoris	1.929		1.406		3.335
33 Perfumeria i cosmètics	394.591	665.563	34.028		1.094.182
34 Sabons,productes de neteja i ceres		119			119
38 Prod.divers de la indústria química	36.647				36.647
39 Matèries plàstiques	50.512	15.694	16.130		82.336
40 Cautxú i articles de cautxú	5.118	1.605	78		6.801
42 Objectes de cuir	80.824	166.482	104.680		351.986
43 Pelleteries i pells treballades	15.906				15.906
44 Fusta,carbó vegetal i obres de fusta			86.566		86.566
48 Manuf.pasta cel.lulosa, paper i cartró		10.771	2.054		12.825
49 Articles de llibreria i arts gràfiques	39		23		62
56 Buates, feltres i no teixits		130	93		223
61 Vestits i acce. del vestit, gènere de punt	54.393	204.744	73.801		332.938
62 Vestits i acce. del vestit, no gènere punt	228.794	485.138	229.370		943.303
63 Altres articles tèxtils	41.694	3.480			45.174
64 Calçats	57.409	180.364	98.294		336.067
65 Capells i parts de capells	118.859	141.981	216.806		477.646
66 Paraigües			100		100
68 Productes de pedra,guix i ciment			4.443		4.443
69 Productes ceràmics	1.321	842			2.164
70 Vidre i articles de vidre		909	1.960		2.869
71 Perles,pedres,met.preciosos,monedes	198.684	306.309	42.155		547.148
73 Productes de fosa, de ferro i d'acer	696	1.608	129		2.432
76 Alumini i productes d'alumini			2.875		2.875
82 Quincalleria i eines	6.518	26.255	19.876		52.649
83 Productes diversos fets de metalls comuns		207			207
84 Calderes,màquines, aparells mecànics	34.155	98.504	37.850		170.510
85 Màquines i aparells elèctrics	298.552	631.460	699.236		1.629.248
87 Vehicles automòbils, tractors, bicicletes	486.609	759.883	971.777		2.218.269
89 Navegació marítima o fluvial	19.200	4.000	90.000		113.200
90 Instru. d'òptica, foto, cine, mèdics	27.467	78.212	19.958		125.637
91 Rellotgeria	6.298	99.806	16.301		122.405
92 Instruments de música	2.490				2.490
93 Armes i municions	5.350	2.518	2.089		9.957
94 Mobles,mobiliari mèdico-quirúrgic	15.435	44.470	23.668		83.574
95 Joguines,jocs i esports	92.790	36.716	38.299		167.805
96 Productes diversos	2.107	635	222		2.964
					0
					0
					0
					0
					0
TOTAL	2.286.386	3.968.405	2.834.270	0	9.089.061

## IMPORTS RETORNATS SEGONS LA DATA DE RESOLUCIÓ

en euros

MES	REALITZAT 08	ACUMULAT 08	REALITZAT 09	ACUMULAT 09	% S. REAL 08	% S. AC 09
GEN	19.637	19.637	12.469	12.469	-36,5%	-36,5%
FEB	7.583	27.220	46.206	58.675	509,3%	115,6%
MAR	16.131	43.352	40.966	99.641	154,0%	129,8%
ABR	19.491	62.843	44.094	143.735	126,2%	128,7%
MAI	25.303	88.146	40.219	183.954	59,0%	108,7%
JUN	6.116	94.261	85.151	269.105	1292,3%	185,5%
JUL	16.100	110.362	51.620	320.724	220,6%	190,6%
AGO	9.811	120.172	35.150	355.874	258,3%	196,1%
SET	18.475	138.647	44.433	400.307	140,5%	188,7%
OCT	38.897	177.544			-100,0%	-100,0%
NOV	37.080	214.624			-100,0%	-100,0%
DES	13.538	228.163			-100,0%	-100,0%



Imports retornats als importadors per motiu d'exportació, segons la data en que l'operació va ser donada com a favorable per la Duana Andorrana.

**Acumulat anual de les exportacions amb retorn d'impost expressades en euros**  
**Any 2009**

	Valor mercaderia	IMI recaptat	Coef. de substracció	Coefficient retornat
17 Sucre i dolços			0	0
18 Cacao i els seus preparats			0	0
21 Preparats alimentaris diversos			0	0
22 Begudes, líquids alcohòlics i vinagre			0	0
25 Sal, sofre ; terres i pedres			0	0
28 Prod. químics inorgànics	2.000	80	40	40
30 Productes farmacèutics			0	0
32 Extractes adobadors o tintoris	3.335	133	67	67
33 Perfumeria i cosmètics	1.094.182	76.572	21.878	54.694
34 Sabons, productes de neteja i ceres	119	5	3	3
38 Prod. divers de la indústria química	36.647	1.465	733	733
39 Matèries plàstiques i articles de plàstic	82.336	3.286	1.643	1.643
40 Cautxú i articles fets amb cautxú	6.801	269	135	135
42 Objectes de cuir	351.986	13.837	6.919	6.919
43 Pelleteria i pells treballades	15.906	636	318	318
44 Fusta, carbó vegetal i articles de fusta	86.566	3.463	1.732	1.732
48 Manuf pasta cel.lulosa, paper i cartró	12.825	511	256	256
49 Articles de llibreria i arts gràfiques	62	3	2	2
56 Buates, feltres i no teixits	223	5	3	3
61 Vestits i acce. del vestit, gènere de punt	332.938	13.266	6.633	6.633
62 Vestits i acce. del vestit, no gènere punt	943.303	37.484	18.742	18.742
63 Altres articles tèxtils	45.174	1.807	904	904
64 Calçats	336.067	13.172	6.586	6.586
65 Capells i parts de capells	477.646	18.778	9.389	9.389
66 Paraigües	100	4	2	2
67 Flors artificials, objec. a base de cabells			0	0
68 Productes de pedra, guix i ciment	4.443	178	89	89
69 Productes ceràmics	2.164	87	44	44
70 Vidre i articles de vidre	2.869	111	56	56
71 Perles, pedres, met. preciosos, monedes	547.148	59.233	16.924	42.309
72 Fosa, ferro i hacer			0	0
73 Productes de fosa, de ferro i d'acer	2.432	97	49	49
76 Alumini i productes d'alumini	2.875	115	58	58
82 Quincalleria i cines	52.649	2.070	1.035	1.035
83 Productes diversos fets de metalls comuns	207	8	4	4
84 Calderes, màquines, aparells mecànics	170.510	6.820	3.410	3.410
85 Màquines i aparells elèctrics	1.629.248	65.146	32.573	32.573
88 Navegació aèria o espacial			0	0
89 Navegació marítima o fluvial	113.200	7.924	2.264	5.660
90 Instru. d'òptica, foto, cine, mèdics	125.637	5.881	2.941	2.941
91 Rellotgeria	122.405	8.563	2.447	6.116
92 Instruments de música	2.490	100	50	50
93 Armes i municions	9.957	682	341	341
94 Mobles, mobiliari mèdico-quirúrgic	83.539	3.329	1.665	1.665
95 Joguines, jocs i esports	167.266	6.620	3.310	3.310
96 Productes diversos	2.964	119	60	60
Total	6.870.219	351.859	143.296	208.564

NOTA: els vehicles no es tracten ja que el seu valor s'estableix d'acord amb el que estableix la ITV que sovint no correspon al valor de la declaració

Exportacions definitives de vehicles i embarcacions en unitats i euros

Any 2009

DESCRIPCIÓ	Primer trimestre		Segon trimestre		Tercer trimestre		Quart trimestre		Total anyal	
	VALOR EUR	UNITATS	VALOR EUR	UNITATS	VALOR EUR	UNITATS	VALOR EUR	UNITATS	VALOR EUR	UNITATS
Ratrac			8.750	2	14.931	3			23.681	5
Tractors usats									0	0
Tractors nous					90.512	1			90.512	1
Autobusos usats			30.566	6					30.566	6
Motos de neu									0	0
Vehicles de golf									0	0
Turismes nous de menys de 1000 cm3									0	0
Turismes usats de menys de 1000 cm3	4.414	1			6.576	3			10.990	4
Turismes usats de menys de 1500 cm3	30.270	13	27.969	9	15.469	4			73.708	26
Turismes nous de menys de 1500 cm3	3.000	1			3.538	1			6.538	2
Turismes usats de menys de 3000 cm3	50.426	19	118.150	26	171.010	29			339.586	74
Turismes nous de menys de 3000 cm3	17.885	1							17.885	1
Turismes usats de més de 3000 cm3	50.700	6	83.899	6	308.976	7			443.575	19
Turismes nous de més de 3000 cm3	27.044	3			74.447	2			101.491	5
Turismes diesel usats de menys de 1500 cm3	8.300	2	22.109	5	15.882	3			46.291	10
Turismes diesel nous de menys de 1500 cm3									0	0
Turismes diesel usats de menys de 2500 cm3	251.086	51	444.907	68	321.830	56			1.017.823	175
Turismes diesel nous de menys de 2500 cm3	600	1	61.371	5	13.543	1			75.514	7
Turismes diesel usats de més de 2500 cm3	116.180	12	205.251	21	154.140	19			475.571	52
Turismes diesel nous de més de 2500 cm3	38.874	1	44.600	1					83.474	2
Caravanes noves de menys de 2500 cm3	33.900	3	52.865	3					86.765	6
Caravanes noves de més de 2500 cm3			38.492	3					38.492	3
Motocultors									0	0
Camions per carregar menys de 5 tones nous	53.000	3							53.000	3
Camions per carregar menys de 5 tones usats	6.900	1	22.500	2	82.980	3			112.380	6
Camions per carregar de 5 a 20 tones usats	1.600	2			42.732	2			44.332	4
Camions per carregar de 5 a 20 tones nous									0	0
Camions per carregar més de 20 tones nous									0	0
Camions per carregar més de 20 tones usats	350	1							350	1
Cotxes amb bombes injectores de formigó	20.000	2							20.000	2
Camions formigonera			28.680	3					28.680	3
Camions-grua					4.834	2			4.834	2
Motocicletes de menys de 50 cm3									0	0
Scooters					1.003	2			1.003	2
Motocicletes de més de 50 cm3 i menys de 80 cm3	750	1	100	1					850	2
Motocicletes de més de 80 cm3 i menys de 125 cm3	3.833	4	700	1	9.257	6			13.790	11
Motocicletes de més de 125 cm3 i menys de 250 cm3	4.700	1	300	1	4.156	3			9.156	5
Motocicletes de més de 250 cm3 i menys de 380 cm3	6.500	1	480	1					6.980	2
Motocicletes de més de 380 cm3 i menys de 500 cm3					3.000	1			3.000	1
Motocicletes de més de 500 cm3 i menys de 800 cm3	11.668	4	11.200	4	6.416	2			29.284	10
Motocicletes de més de 800 cm3	16.500	3	3.380	1	22.405	5			42.285	9
Bicicletes	35.162	56	13.072	12	29.342	23			77.576	91
Cisternes					29.000	1			29.000	1
Remolcs	370	1	2.529	3	22.800	4			25.699	8
Embarcacions de més de 7,5 m			30.155	2	90.000	1			120.155	3
Embarcacions de menys de 7,5 m	19.200	1							19.200	1
									0	0
TOTAL	813.213	195	1.252.026	186	1.538.779	184	0	0	3.604.017	565



Govern d'Andorra  
**Duana**

## **COMPARATIU DIPÒSIT DUANER**

**SETEMBRE 2009**



**Detall de les mercaderies entrades en dipòsit (valors en euros)**  
**Setembre**  
**Any 2009**

<b>Cap.</b>	<b>Descripció</b>	<b>Valor mercaderia</b>	<b>Impost suposat</b>
21	Preparats alimentaris diversos	2.292	70
22	Begudes líquids alcohòlics, vinagres	805.712	79.162
24	Tabacs i sucedanis de tabacs	1.555.559	596.477
33	Perfumeria i cosmètics	88.710	7.451
39	Matèr. plàstiques i obres de plàstic		
42	Objectes de cuir		
44	Fusta,carbó vegetal i obres de fusta		
48	Manuf pasta cel.lulosa, paper i cartró		
49	Articles de llibreria i arts gràfiques		
56	Buates, feltres i no teixits		
61	Vestits i acce. del vestit, gènere de punt		
73	Productes de ferro, fosa i acer	16.085	772
76	Alumini i productes d'alumini		
82	Quincalleria i eines		
84	Reactors nuclears, calderes, ginys mecànics	11.703	562
85	Màquines, aparells i material elèctric	48.658	2.336
87	Vehícles	1.421.809	83.455
90	Instru. d'òptica, foto, cine, mèdics	76.561	3.677
92	Instruments de música	19.024	913
93	Armes i municions		
94	Mobles,mobiliari mèdico-quirúrgic		
95	Joguines i articles per l'esport	121.297	5.821
	<b>Totals</b>	<b>4.167.411</b>	<b>780.696</b>

**ACUMULAT ANYAL DE MERCADERIA ENTRADA EN DIPÒSIT (Valor declarat expressat en euros)**

MES	REALITZAT 08	ACUMULAT 08	REALITZAT 09	ACUMULAT 09	% S. REAL 08	% S. AC 08
GEN	5.795.757	5.795.757	1.595.332	1.595.332	-72,5%	-72,5%
FEB	7.266.045	13.061.802	2.202.622	3.797.954	-69,7%	-70,9%
MAR	5.981.182	19.042.984	2.023.871	5.821.826	-66,2%	-69,4%
ABR	4.430.094	23.473.079	4.254.191	10.076.016	-4,0%	-57,1%
MAI	5.404.385	28.877.464	2.693.758	12.769.774	-50,2%	-55,8%
JUN	4.367.494	33.244.958	6.328.191	19.097.965	44,9%	-42,6%
JUL	6.938.523	40.183.481	3.683.527	22.781.492	-46,9%	-43,3%
AGO	3.985.581	44.169.062	2.428.826	25.210.318	-39,1%	-42,9%
SET	4.051.367	48.220.428	4.167.411	29.377.729	2,9%	-39,1%
OCT	5.207.152	53.427.580			-100,0%	-100,0%
NOV	4.610.648	58.038.228			-100,0%	-100,0%
DES	4.508.422	62.546.650			-100,0%	-100,0%

**ACUMULAT ANYAL DE MERCADERIA EXPORTADA DE DIPÒSIT (Valor declarat expressat en euros)**

MES	REALITZAT 08	ACUMULAT 08	REALITZAT 09	ACUMULAT 09	% S. REAL 08	% S. AC 08
GEN	2.938.680	2.938.680	464.570	464.570	-84,2%	-84,2%
FEB	2.347.515	5.286.196	897.846	1.362.416	-61,8%	-74,2%
MAR	524.642	5.810.837	639.347	2.001.763	21,9%	-65,6%
ABR	1.802.013	7.612.850	496.664	2.498.427	-72,4%	-67,2%
MAI	771.928	8.384.778	658.964	3.157.391	-14,6%	-62,3%
JUN	927.098	9.311.876	866.451	4.023.842	-6,5%	-56,8%
JUL	1.189.636	10.501.512	512.204	4.536.046	-56,9%	-56,8%
AGO	549.344	11.050.856	221.680	4.757.726	-59,6%	-56,9%
SET	422.351	11.473.207	490.701	5.248.426	16,2%	-54,3%
OCT	931.310	12.404.517			-100,0%	-100,0%
NOV	856.828	13.261.345			-100,0%	-100,0%
DES	681.033	13.942.378			-100,0%	-100,0%

**ACUMULAT ANYAL DE MERCADERIA POSADA AL CONSUM PROCEDENT DE DIPÒSIT (Valor declarat expressat en euros)**

MES	REALITZAT 08	ACUMULAT 08	REALITZAT 09	ACUMULAT 09	% S. REAL 08	% S. AC 08
GEN	3.981.037	3.981.037	2.990.463	2.990.463	-24,9%	-24,9%
FEB	3.319.472	7.300.508	1.984.168	4.974.631	-40,2%	-31,9%
MAR	4.375.489	11.675.997	4.307.216	9.281.847	-1,6%	-20,5%
ABR	4.744.101	16.420.098	1.654.150	10.935.997	-65,1%	-33,4%
MAI	4.372.169	20.792.267	1.918.187	12.854.184	-56,1%	-38,2%
JUN	4.650.685	25.442.952	2.602.830	15.457.015	-44,0%	-39,2%
JUL	4.080.354	29.523.306	3.260.540	18.717.555	-20,1%	-36,6%
AGO	3.937.657	33.460.964	4.087.025	22.804.580	3,8%	-31,8%
SET	3.608.275	37.069.239	4.024.238	26.828.819	11,5%	-27,6%
OCT	3.855.946	40.925.184			-100,0%	-100,0%
NOV	4.702.270	45.627.454			-100,0%	-100,0%
DES	5.228.276	50.855.730			-100,0%	-100,0%